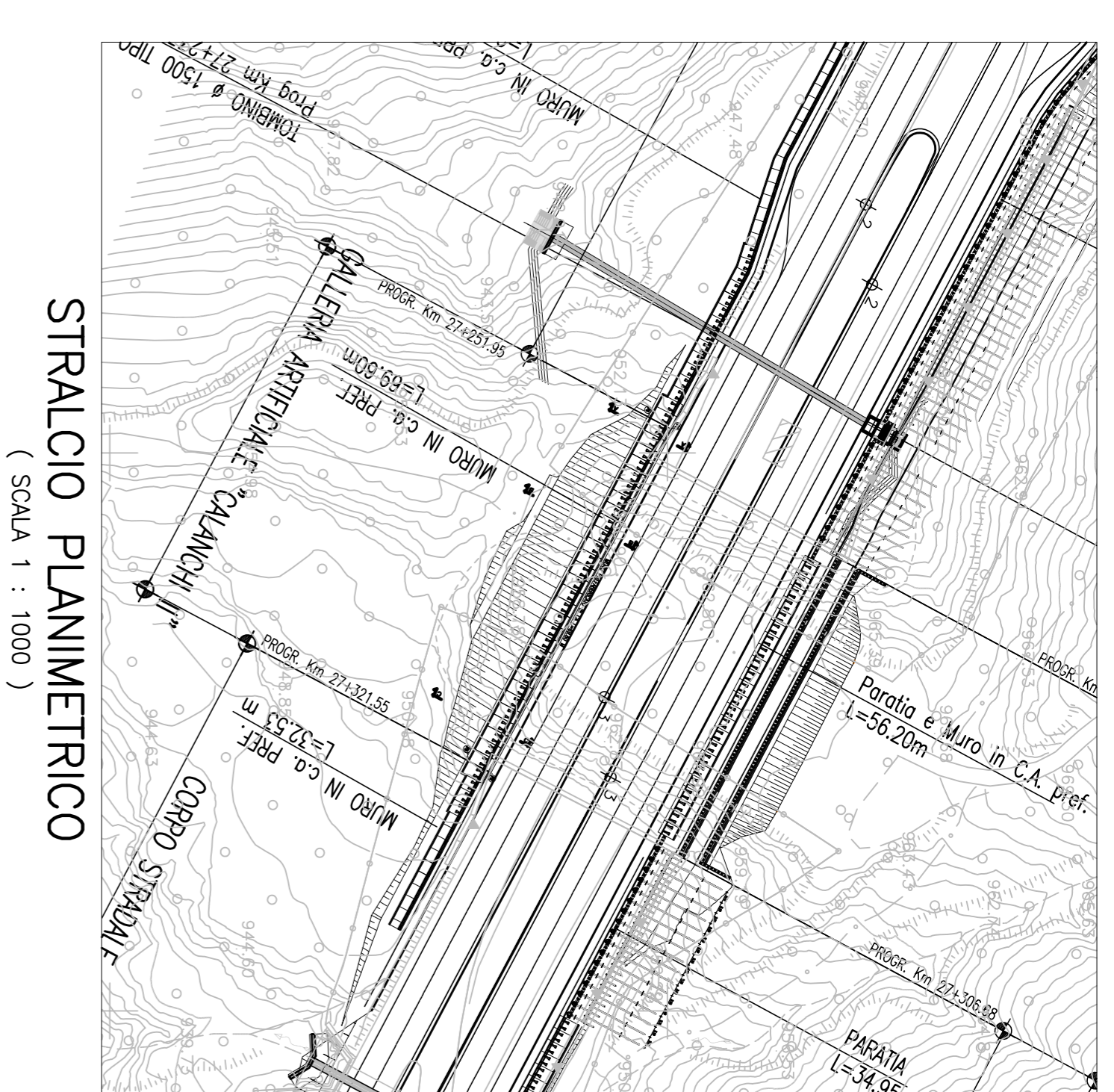
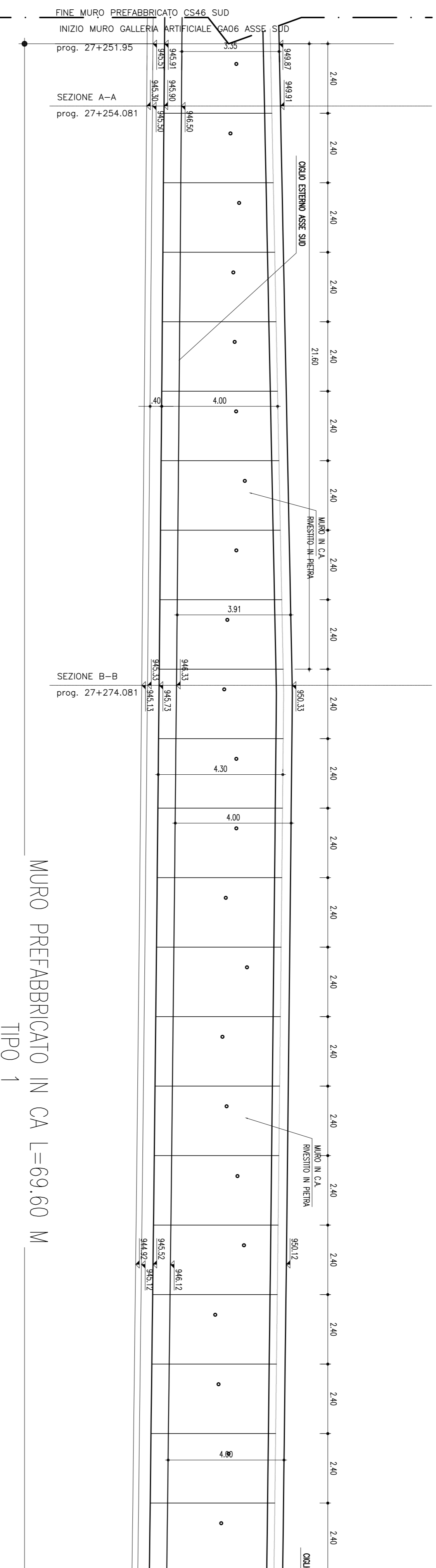


COORDINATE DI TRACCIAMENTO			
PUNTI	NORD	EST	
PUNTO n.1	34480.408	15656.638	
PUNTO n.2	34567.810	15657.030	
PUNTO n.3	34564.315	15655.212	
PUNTO n.4	34596.991	15653.769	



PROFilo

(SCALA 1 : 100)

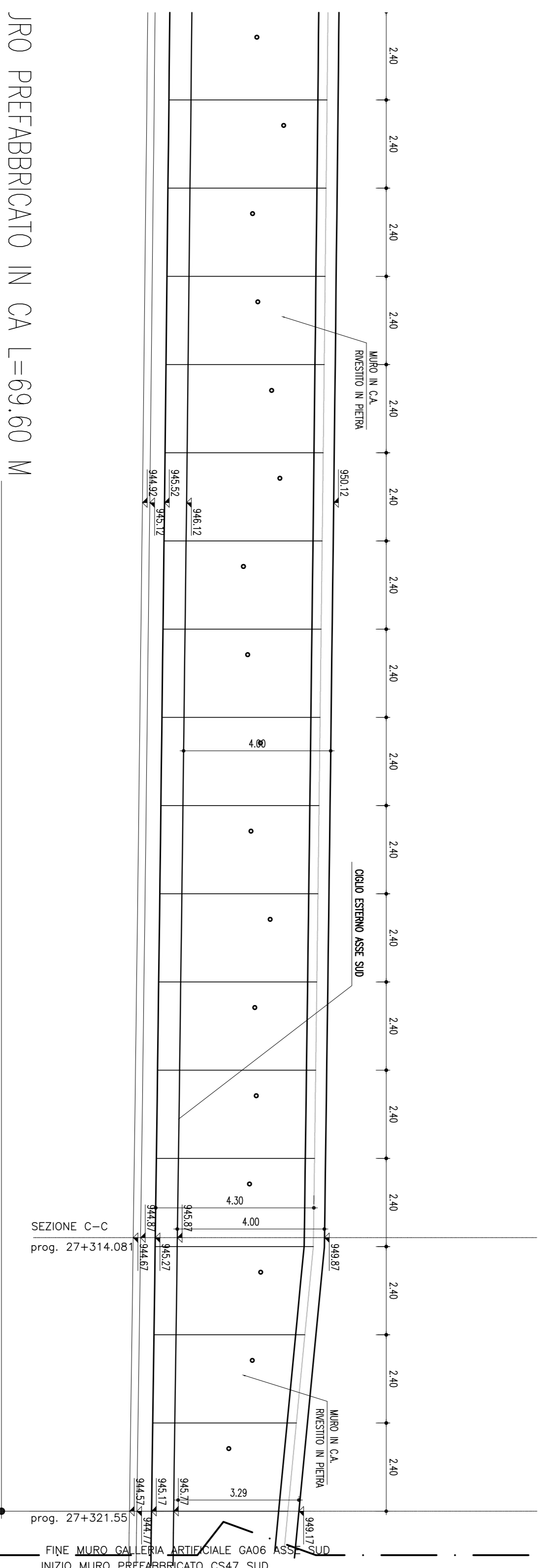


MURO PREFABBRICATO IN CA L=69.60 M

TIPO 1

JRO PREFABBRICATO IN CA L=69.60 M

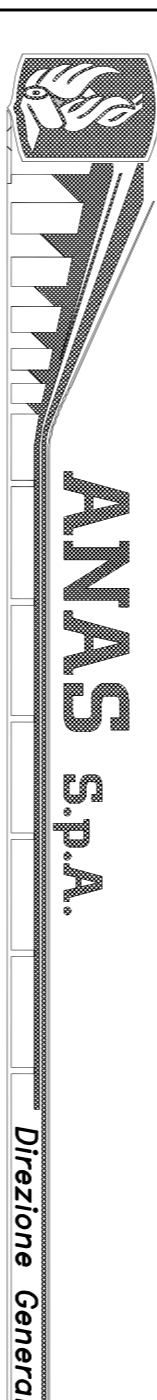
TIPO 1



MATRICE DI REVISIONE

DESCRIZIONE MODIFICA

REV.	DESCRIZIONE MODIFICA
0	PRIMA EMISSIONE
1	EMISIONE PER AGGIORNAMENTO PLANIMETRIA, PROGRESSIVE E INDIVIDUAZIONE TIPOLOGIA MURO
2	
3	
4	
5	



DG 48/04

MACROLOTTO N°2 - AUTOSTRADA SALERNO-REGGIO CALABRIA
LAVORI DI AMMODERNAMENTO ED ADEGUAMENTO AL TIPO I/A DELLE NORME C.N.R.80 DEL TRATTO DAL KM. 108+000 AL KM 139+000 COMPOSTO DAI SEGUENTI LOTTI UNIFICATI: 1-2-3-4-5
CODICE UNICO PROGETTO: F11 B0400210000

CONTRAENTE
SIS S.c.a.r.l.
Via Inverdi, 24/A - 10146 Torino

CONTRATTORE
SIS S.c.a.r.l.
SACIVY SNC S.R.L. SNC S.R.L. SNC S.R.L.

A.T.I. PROGETTAZIONE

MANDATARIO	MANDANTE
<p>STUDIO CORONA STUDIO CORONA S.r.l. Via S. Maria Maddalena, 10/12 10126 Torino</p> <p>Responsabile del Progetto Dott. Ing. Nicola TROCCHI Ordine Ing. di Potenza N° 858</p>	<p>INGECO INGECO S.p.A. Via S. Maria Maddalena, 10/12 10126 Torino</p> <p>Responsabile Interazione Presentazioni specialistiche Dott. Ing. Nicola TROCCHI Ordine Ing. di Potenza N° 858</p>
<p>STES Societa' Italiana Consulenza Strada</p> <p>Coordinatore per la sicurezza in fase di progettazione Dott. Geol. Carlo ALESSIO Ordine Ing. di Potenza N° 1827</p>	<p>SPM INGEGNERIA SPM S.r.l. Dott. Ing. Stefano PEROTTI</p>

PROGETTO COSTRUTTIVO

OPERE PARTE MAGGIORI - GALLERIE ARTIFICIALI
GALLERIA ARTIFICIALE CALANCIH II
ASSE SUD - Planimetria e Profilo

REV.	DESCRIZIONE	REDAITO	DATA	VERIFICATO	DATA	APPROVATO	DATA
0	Prima emissione - Partita di lavoro di servizi edifici 7 quote	F. Caputo	12/01/2008	N. Trovati	12/01/2008	V. Cicalò	16/01/2008
1	Revisione - Completato il dispendimento senza direzione d'arte	F. Caputo	07/02/2012	120 Per	07/02/2012	N. Trovati	10/02/2012
	condizioni tecnico-economiche del progetto d'opera						

RESPONSABILE DEL PROCEDIMENTO

Visto Dott. Ing. Francesco RUOCCO