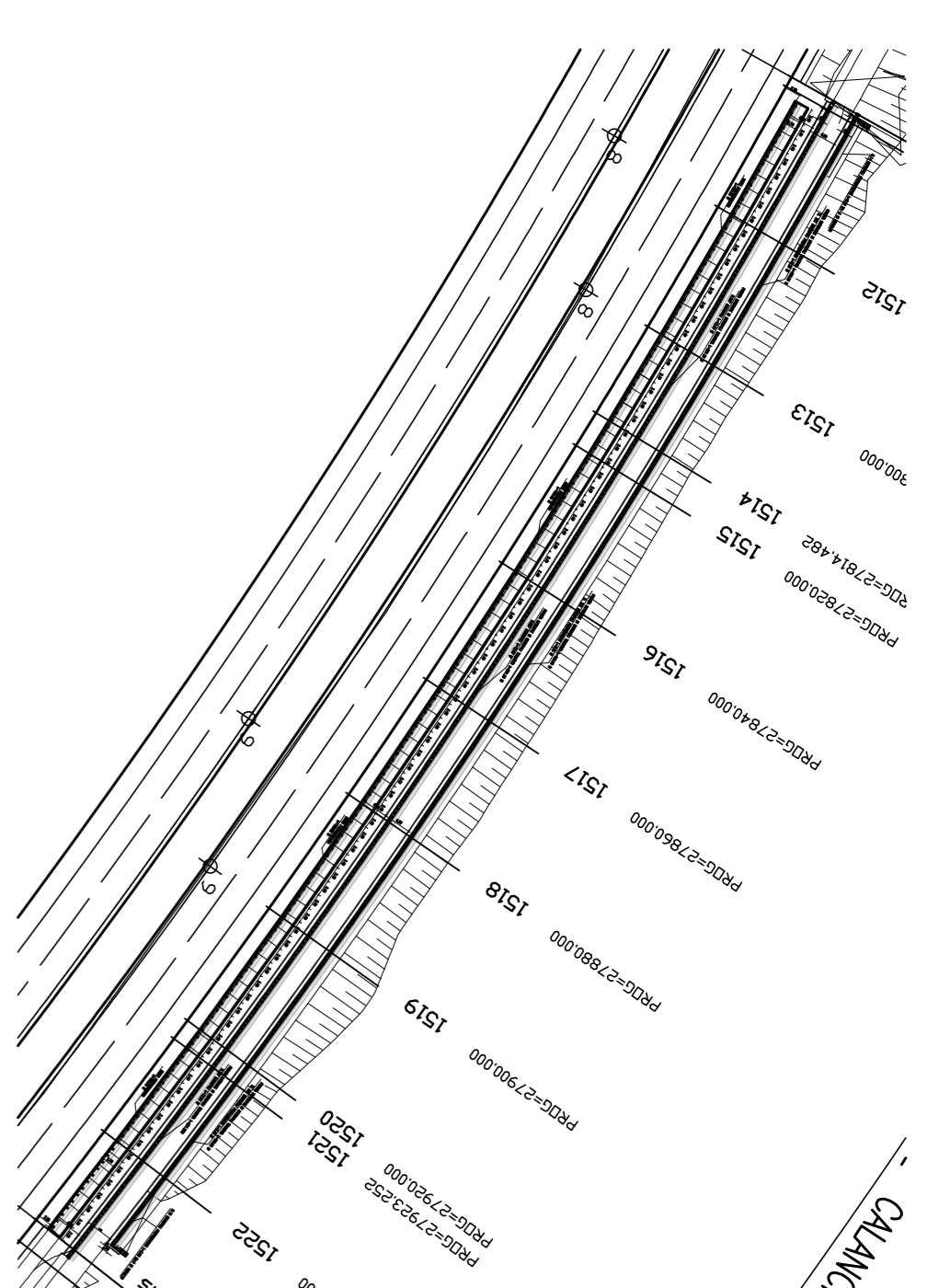
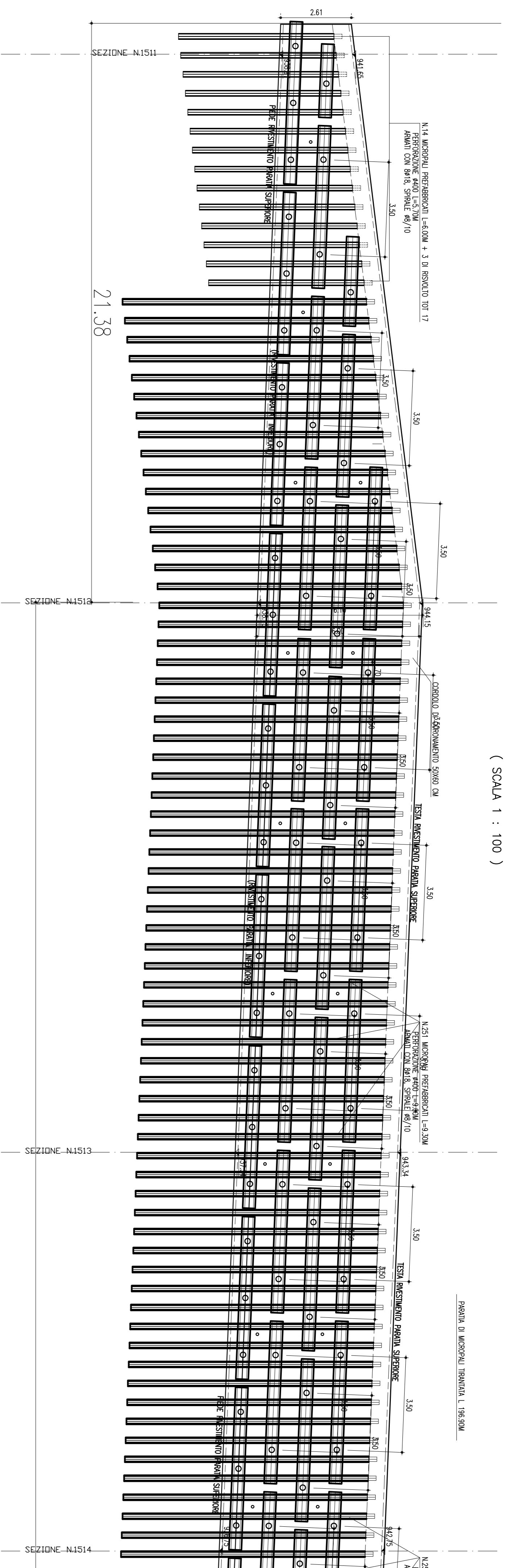


PROFILO
(SCALA 1 : 100)



STRALCIO PLANIMETRICO
(SCALA 1 : 1000)

MATRICE DI REVISIONE

REV.	DESCRIZIONE MODIFICA
0	PRIMA EMISSIONE
1	
2	
3	
4	
5	

REV.	DESCRIZIONE	DATA	VERIFICATO	DATA	APPROVATO	DATA
0	Primo emissione - Profilo e versione di asse dell'art. 7 quater del C.S.A.	31/03/2008	Assesti	31/03/2008	It. Troccoli	31/03/2008

NOTA
Per il particolare dei tiranti di ancoraggio si fa riferimento all'elaborato DC4804 PV03 GA07 0015 10 DO

PERIZIA DI VARIANTE

ANAS S.p.A.
Direzione Generale

DG 48104

MACROLOTTO N°2 - AUTOSTRADA SALERNO-REGGIO CALABRIA
LAVORI DI AMMODERNAMENTO ED ADEGUAMENTO AL TIPO I/A DELLE NORME C.N.R./80 DEL TRATTO DAL KM. 108+400 AL KM 139+400 COMPOSTO DAI SEGUENTI LOTTI UNIFICATI: 1-2-3-4-5
CODICE UNICO PROGETTO: P11 B0400210000

CONTRAENTE GENERALE: SIS S.c.p.a.
Via Inverigo, 2/A/A - 10146 Torino

CONSORZIO STABILE FRA LE IMPRESE:
SACYR S.p.A. IMC DE. CO. S.p.A. SPIN S.p.A.

A.T.I. PROGETTAZIONE

MANDATARI: STUDIO CORONA S.p.A. (Studio Corona S.p.A. - Corso Feltrina, 1118 - 00144 Roma), INCECO (Inceco S.p.A. - Via Salaria, 100 - 00198 Roma), STET-TER (Stet-Ter S.p.A. - Via Salaria, 100 - 00198 Roma), SPS S.r.l. (SPS S.r.l. - Via Salaria, 100 - 00198 Roma), SP digital (SP digital S.p.A. - Via Salaria, 100 - 00198 Roma).

Responsabile del Progetto: Dott. Ing. Nicola TROCCOLI (Codice Reg. di Professione N° 836)

Coordinatore per la Sicurezza in fase di Progettazione: Dott. Ing. Riccardo CARPACCI (Codice Reg. di Professione N° 885)

Coordinatore per la Sicurezza in fase di Progettazione: Dott. Geol. Carlo ALESSIO (Codice Reg. di Professione N° 1827)

Direttore Tecnico: SIS S.c.p.a. (Geom. Giovanni Salvatore DIAGOSTINO)

Direttore Lavori: SPM Consulting S.r.l. (Dott. Ing. Stefano PENNOTTI)

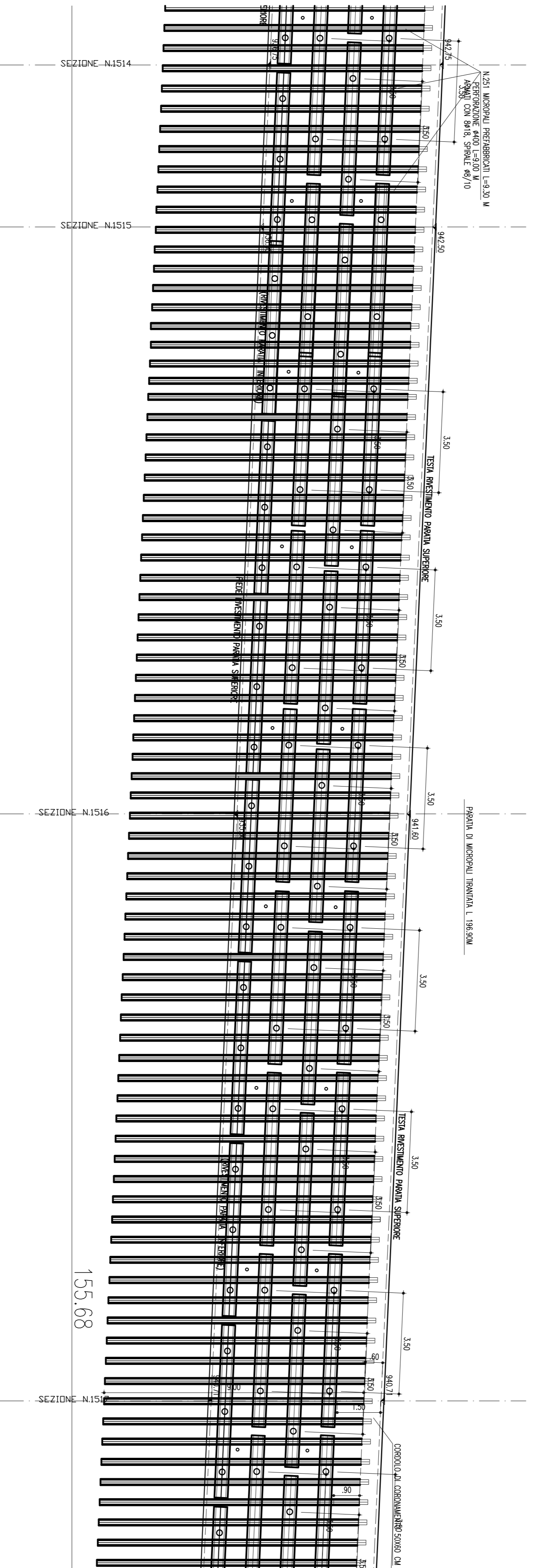
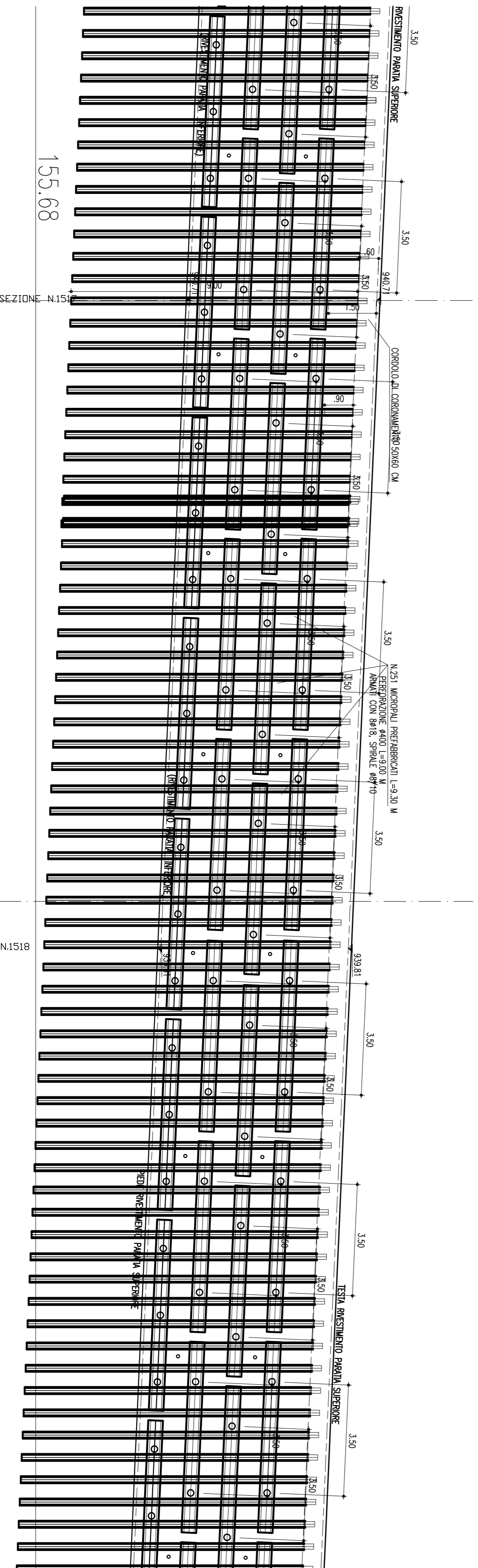
PROGETTO ESECUTIVO

Titolo Elaborato: OPERE D'ARTE MAGGIORI - GALLERIE ARTIFICIALI
GALLERIA ARTIFICIALE CALANCHI III
ASSE NORD - PARATIE - Profilo paratia superiore asse Nord - Tav. 1

Scala: 1:1000 - 1:100

REV.	DESCRIZIONE	REDAITO	DATA	VERIFICATO	DATA	APPROVATO	DATA
0	Primo emissione - Profilo e versione di asse dell'art. 7 quater del C.S.A.	Assesti	31/03/2008	A. Troccoli	31/03/2008	It. Troccoli	31/03/2008

RESPONSABILE DEL PROCEDIMENTO: Dott. Ing. Francesco RUOCCO



NOTA
PER IL RIVESTIMENTO DELLA PARATIA SI FA RIFERIMENTO ALL'ELABORATO TIPOLOGICO. LA SUPERFICIE DI PANNELLI VERNICIATI E' DI 1127,25 MQ