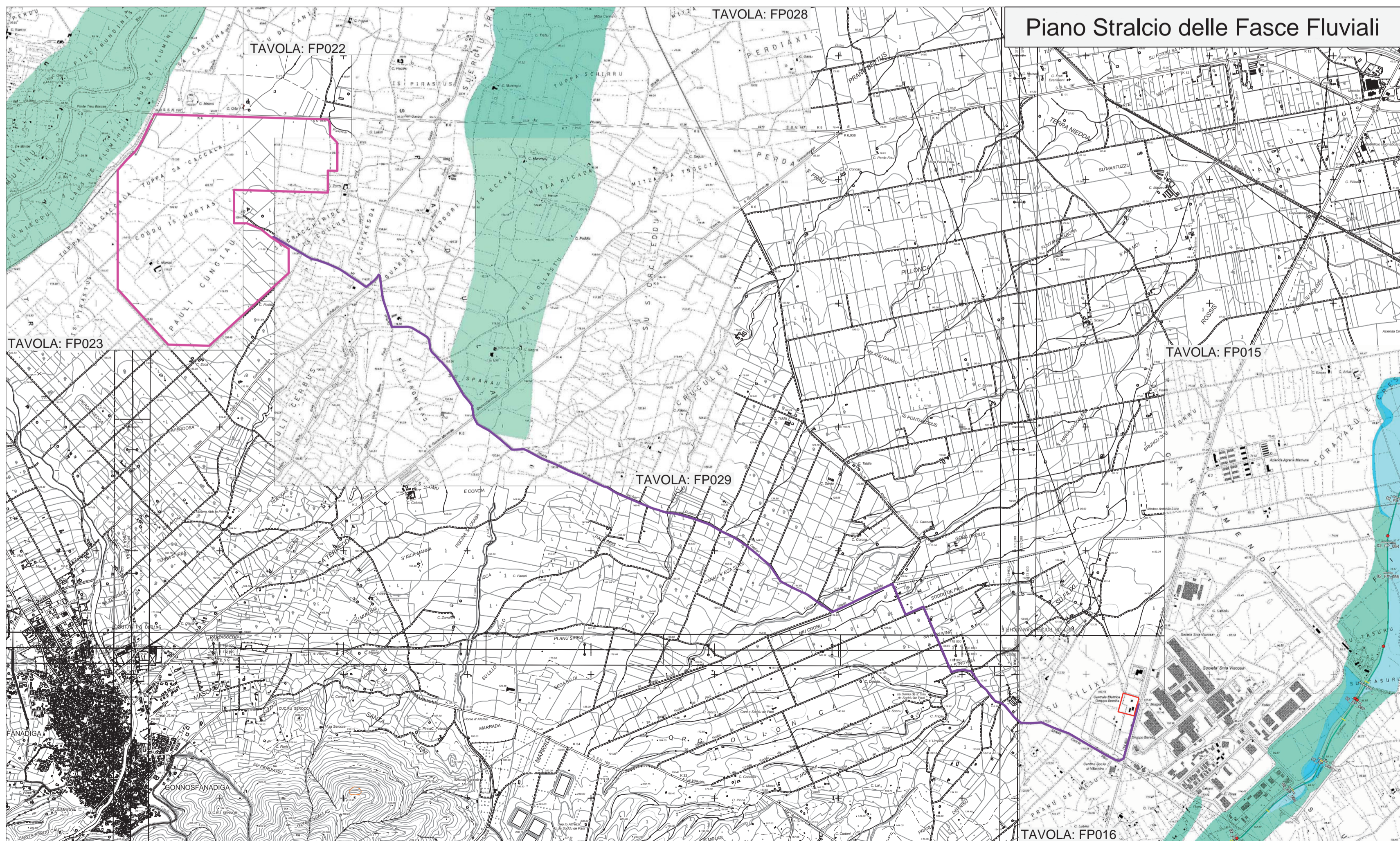
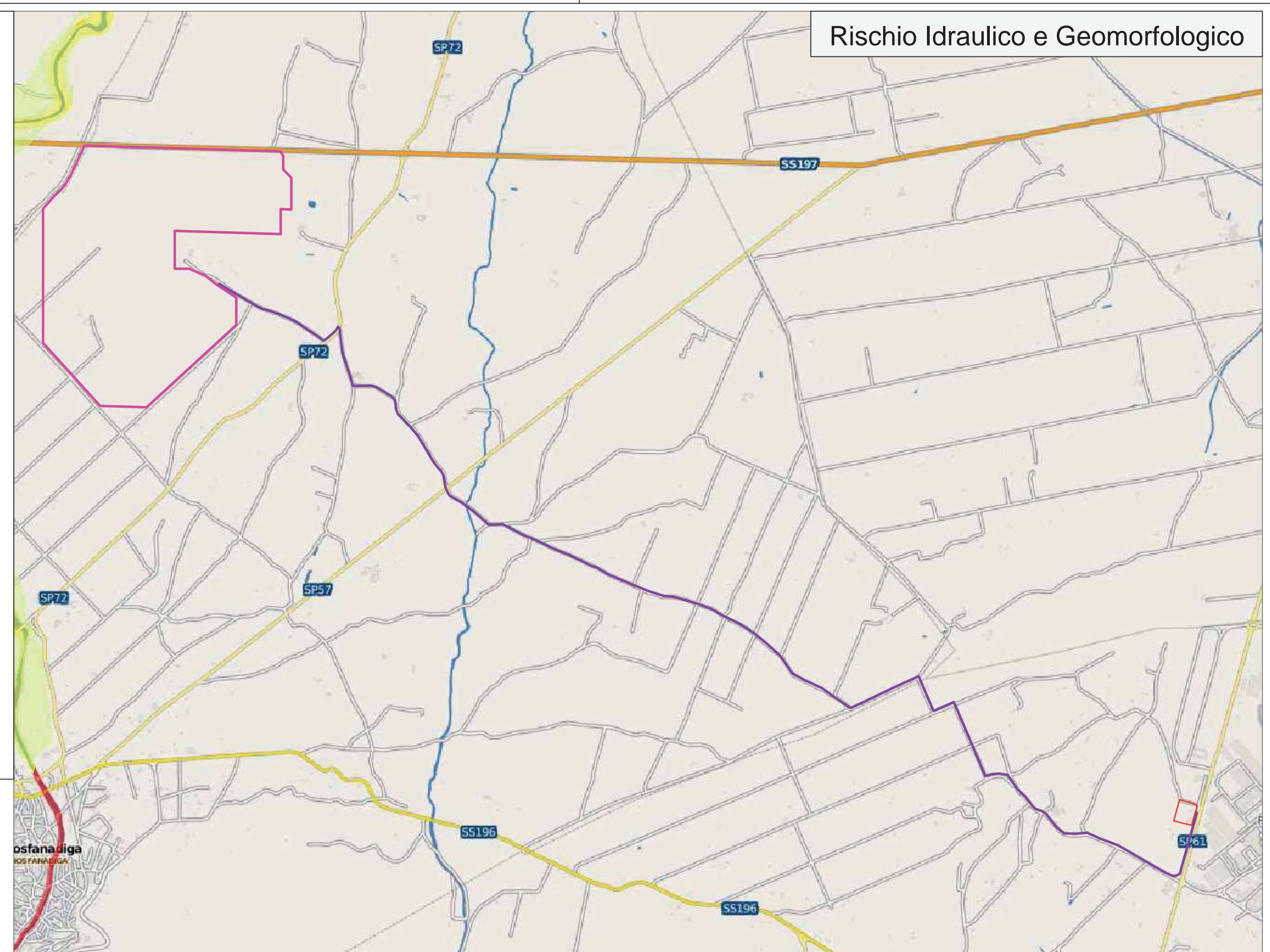


### PIANO ASSETTO IDROGEOLOGICO (P.A.I.)

#### LEGENDA

- Piano Assetto Idrogeologico
- Pericolo idraulico (Art.8 C.2)
  - H10
  - H11
  - H12
  - H13
  - H14
- Pericolo geomorfologico (Art.8 C.2)
  - Hg0
  - Hg1
  - Hg2
  - Hg3
  - Hg4
- Rischio geomorfologico
  - Rg1
  - Rg2
  - Rg3
  - Rg4
  - V
- Rischio idraulico
  - R11
  - R12
  - R13
  - R14
- Pericolo geomorfologico
  - Hg1
  - Hg2
  - Hg3
  - Hg4
- Pericolo idraulico
  - H11
  - H12
  - H13
  - H14



### Piano Stralcio delle Fasce Fluviali

#### LEGENDA

- Elettrodotto AT in cavo interrato
- Area Impianto
- Stazione Elettrica Villacidro

300 1200 m

### PIANO STRALCIO DELLE FASCE FLUVIALI (P.S.F.F.)

#### LEGENDA

Atlante cartografico delle fasce fluviali

LEGENDA:

BACINO IDROGRAFICO:  
22 (Flumini Mannu di Pabillonis)  
SUB-BACINO: 02 (Tirso)  
CORSI D'ACQUA:  
- Flumini Mannu di Pabillonis  
Tavole: FP015/FP016  
- Flumini Bellu Tavole: FP022/FP023  
- Riu Trottu Tavole: FP028/FP029

PROGETTO: Connessione di un impianto solare termodinamico denominato "Gonnosfanadiga" di potenza lorda pari a 55.000 kW		COMMITTENTE: <b>Energogreen Renewables s.r.l.</b> sede legale: Pultezza (MC) 62010 via Enrico Fermi 19, p.iva: 01772280432	
TITOLO: <b>INQUADRAMENTO SU CARTOGRAFIA PAI E PSFF</b>			
PROJETTO engineering s.r.l. società d'ingegneria unipersonale amm.re unico Ph.D. Ing. LEONARDO FILOTICO		TIMBRO: 	
Sede Legale: Via dei Mille, 5 74024 Manduria (TA) 099.9735160 Sede Operativa: S. Loro 31 42020 San Marcello (S.C.) (PR) 059.999.181 studio@progetto.eu web site: www.progetto.eu		CODICE QUALITA': <b>15_05_CN_EGG_GNN_PL_04_4_00</b>	
SOSTITUISCE: SOSTITUITO DA: CARTA: A1		SCALA 1:25.000 PL.04	
Tutti i diritti di autore sono riservati a termine di legge. E' vietata la riproduzione senza autorizzazione.			