

**Estratto CARTA USO PROGRAMMATICO**

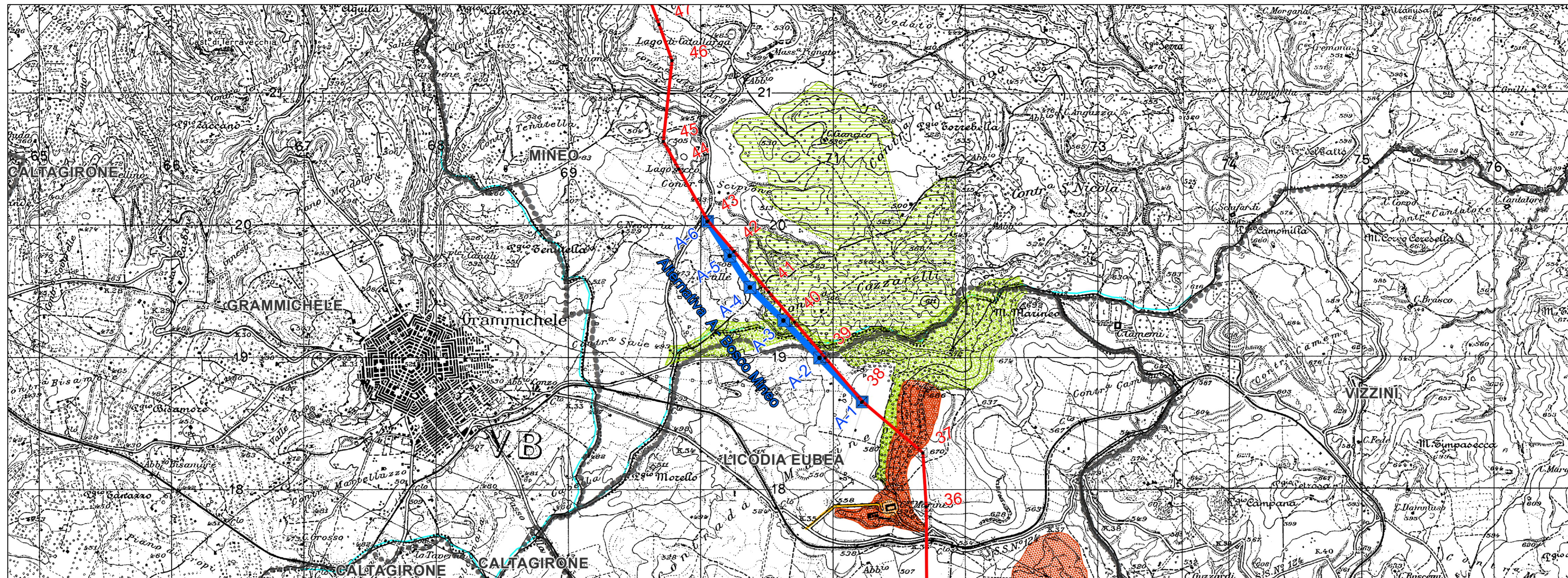
**LEGENDA**

**Comune di Mineo**

- ZONA B AGGLOMERATO URBANO DI RECENTE COSTRUZIONE
- ZONE E1 - E2 AGRICOLE
- ZONA E3 AGRICOLA DESTINATA A VERDE BOSCHIVO

**Comune di Licodia Eubea**

- ZONE E1-E2: AREE AGRICOLE
- PB: Aree Boscate (Studio Agricolo Forestale)
- PAR: Parchi e Siti di interesse archeologico
- 10: Grotte Alte
- 11: Grotte di MArineo
- AR: Architetture Rurali e di Valore Etno-Antropologico
- Recupero di Tracciati Esistenti



**Estratto CARTA DEI VINCOLI**

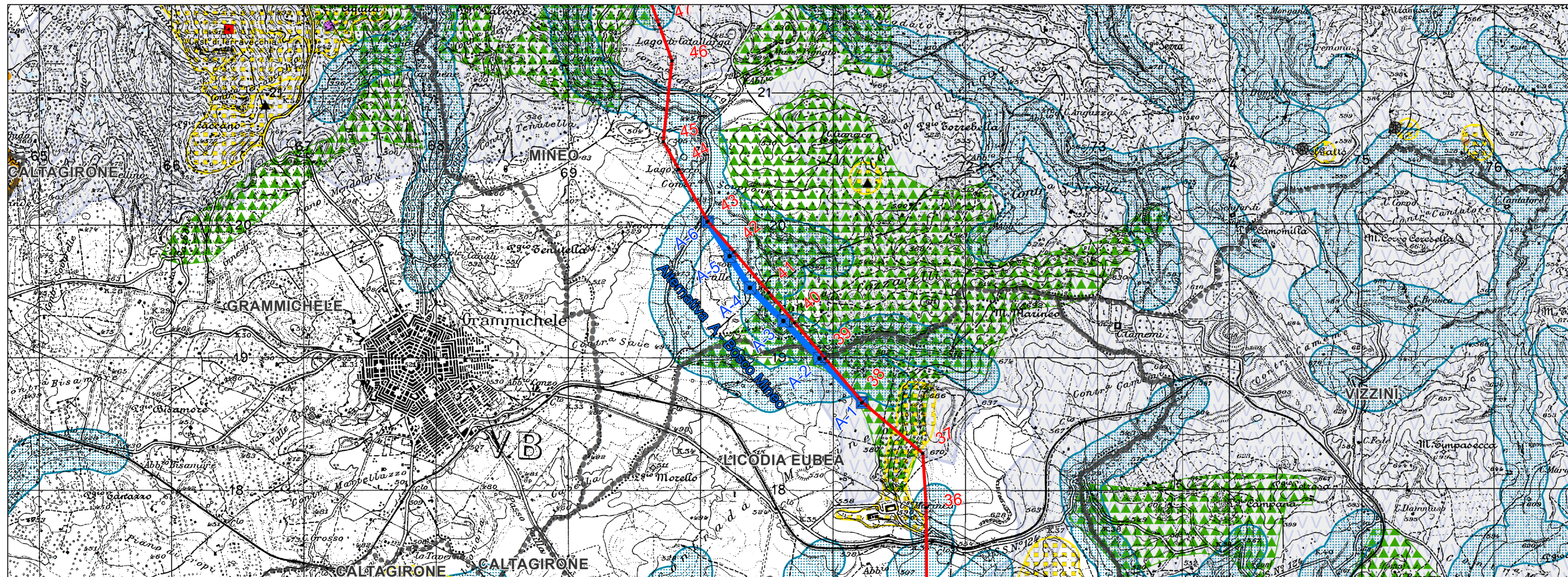
**LEGENDA**

**Vincoli**

- Territori contermini ai Laghi compresi in una fascia di profondità di 300 m della battaglia.
- Le montagne per la parte eccedente i 1200m s.l.m.
- Territori coperti da boschi e foreste
- I Fiumi i torrenti e i corsi d'acqua e le relative sponde per una fascia di 150m ciascuna.
- Aree di interesse archeologico
- Riserve regionali e territori di protezione esterna
- Territori vincolati ai sensi della L.1497 del 29 giugno 1939
- Aree soggette a vincolo idrogeologico ai sensi del RD n.3267/23
- Zone a Protezione Speciale (ZPS)
- Siti di Interesse Comunitario (SIC)
- Oasi di protezione
- Aree della Rete Ecologica Provinciale

**Siti di interesse archeologico**

- Non definito
- 1-Aree Complesse: città
- 2-Aree complesse di entità minore: abitati e villaggi
- 3-Insediamenti grotte e ripari
- 4-Insediamenti necropoli, marine e dei resti
- 5-Insediamenti abitazioni in grotta
- 6-Insediamenti ville e casali
- 7-Insediamenti frequentazioni
- 8-Insediamenti cave
- 9-Manufatti isolati
- 10-Manufatti per l'acqua
- 11-Viabilità
- 12-aree delle strutture sottomarine, marine e dei resti
- 13-Resti paleontologici, paleontologici e paleoetnologici
- 14-Aree di interesse archeologico
- 15-Segnalazioni



**Estratto CARTA DEL DISSESTO**

**LEGENDA**

**PAI Sicilia - Geomorfologia - Rischio da frana**

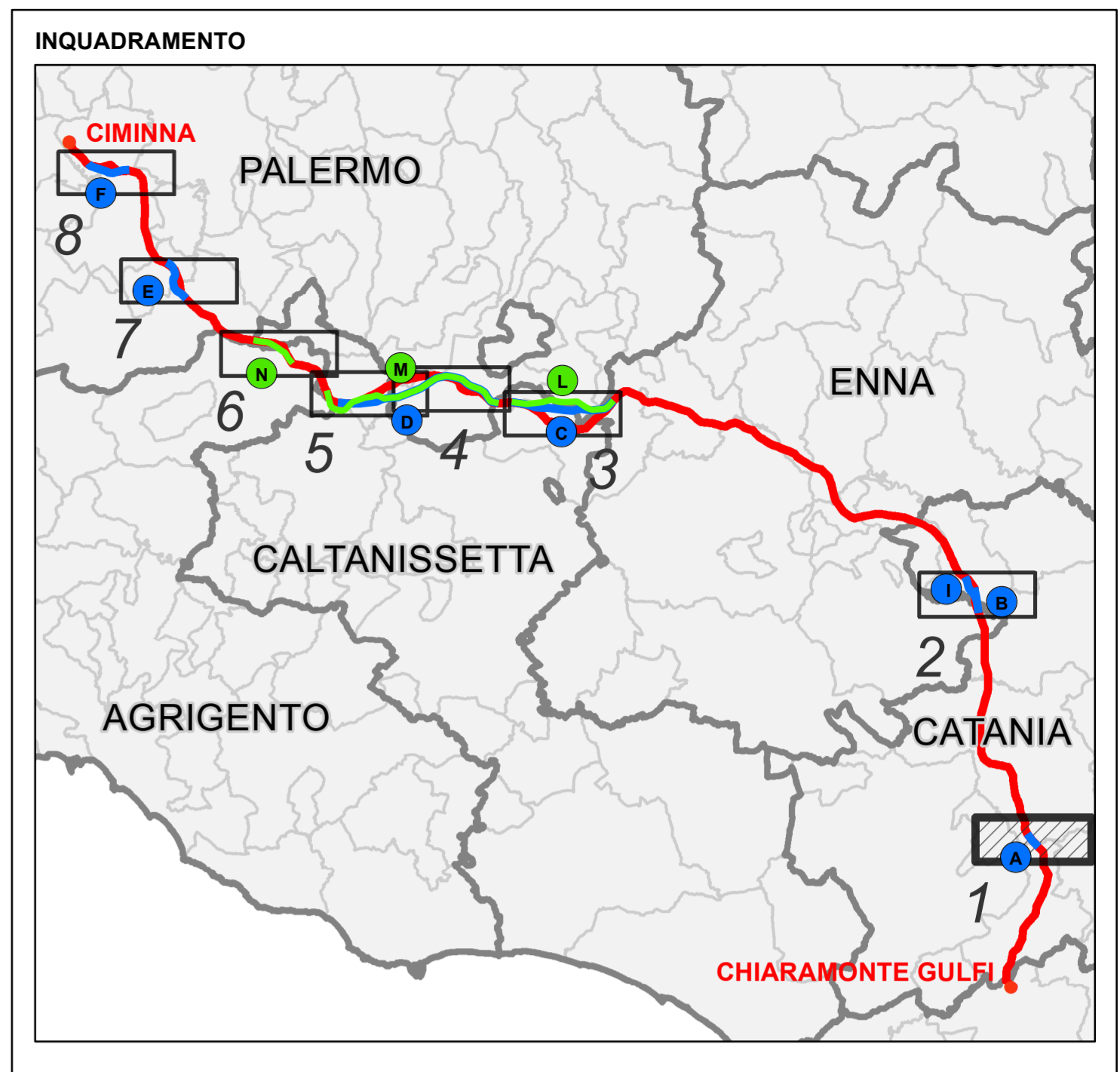
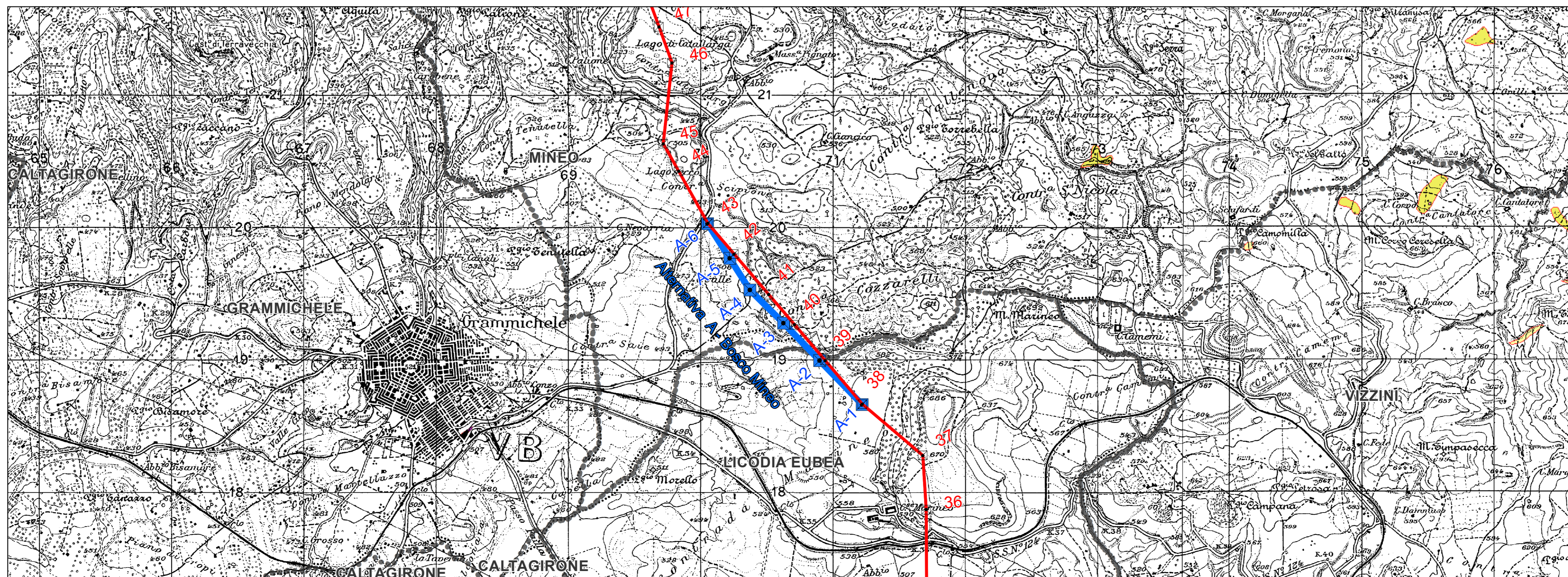
- 4
- 3
- 2
- 1

**PAI Sicilia - Geomorfologia - Pericolosità da frana**

- 4
- 3
- 2
- 1

**PAI Sicilia - Idraulica - Pericolosità Idraulica**

- P4
- P3
- P2
- P1



- Alternative di tracciato**  
Integrazioni del 24 Luglio 2014 - CTVA-2013-2332 del 01/07/2013 (DVA-2013-15511 del 03/07/2013)
- A Alternativa A - Bosco Mineo
  - B Alternativa B - Fiume Gornalunga
  - C Alternativa C - SIC Vaccarizzo
  - D Alternativa D - Belice
  - E Alternativa E - Savocchetta
  - F Alternativa F - Ciarmita
  - I Alternativa I - Albospina
- Integrazioni volontarie del 3 Febbraio 2015**
- L Alternativa L - Torrente Vaccarizzo
  - M Alternativa M - Recattivo - Belice - Cozzo Pirtusiddu
  - N Alternativa N - Campo Eolico - Cozzo Creta

**LEGENDA**

- Confine comunale
- Elettrodotto aereo a 380 kV in doppia terna da realizzare

**Alternative di tracciato**

- Integrazioni del 24 Luglio 2014 - CTVA-2013-2332 del 01/07/2013 (DVA-2013-15511 del 03/07/2013)
- Integrazioni volontarie del 3 Febbraio 2015

Professional stamps and signatures of the project team.

REVISIONI	DATA	DESCRIZIONE	ELABORATO	VERIFICATO	APPROVATO
01	3 febbraio 2015	Integrazioni volontarie	GEOTECH	L.MOSANA	N.RIVABENE
02	settembre 2013	Integrazioni CTVA-2013-2332 del 01/07/2013 (DVA-2013-15511 del 03/07/2013)	GEOTECH	L.MOSANA	N.RIVABENE

PROGETTISTA: DEGS06001BASA00277\_TAV\_05

PROGETTO: Elettrodotto a 380 kV in doppia terna Chiaromonte Gulfi - Ciminna

CLASSE DI SICUREZZA: STUDIO DI IMPATTO AMBIENTALE TAV.05 - Alternative di tracciato Alternativa A - Bosco Mineo

SCALA: 1:20.000

FOGLIO: 1/8

Logo of Terna Rete Italia and Terna Group.