

Estratto CARTA USO PROGRAMMATICO

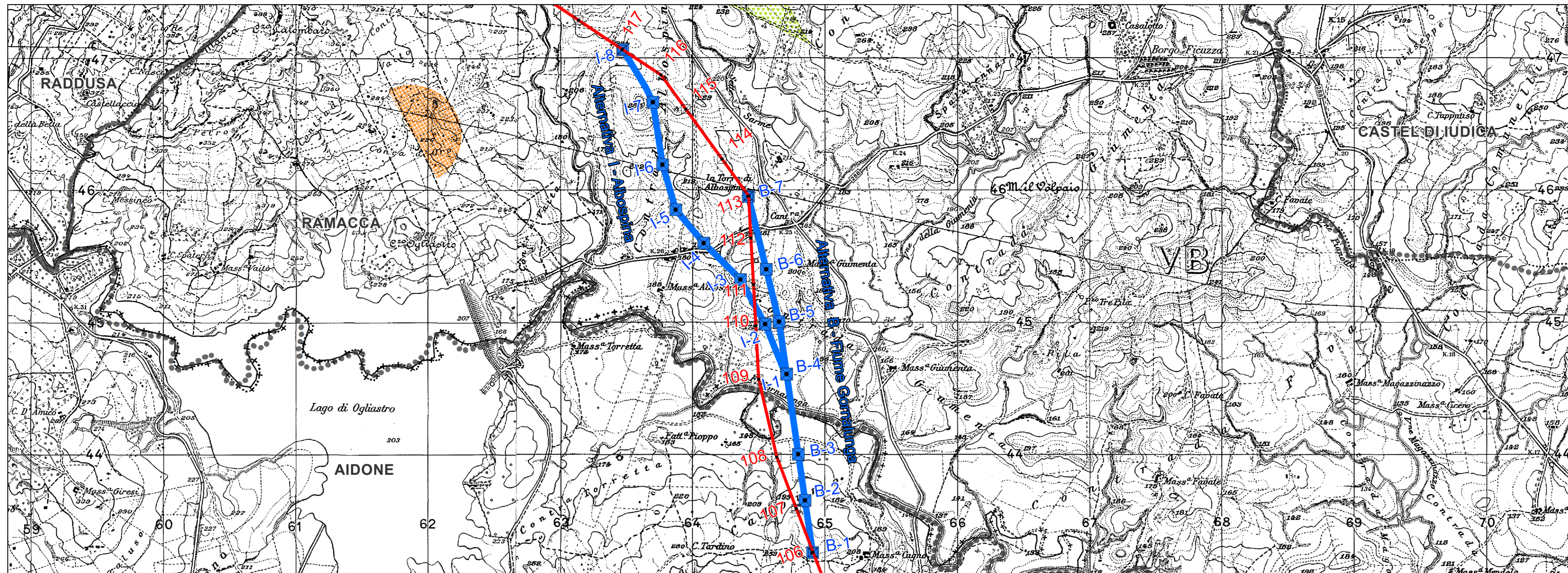
LEGENDA

Comune di Ramacca

- AREE PER SERVIZI ED ATTREZZATURE DI INTERESSE GENERALE E TERRITORIALE
- ZONA AGRICOLA
- AREE DI RECUPERO SOTTOPOSTE A VINCOLO IDROGEOLOGICO
- ZONA ARCHEOLOGICA

Comune di Aidone

- ZONE E AGRICOLA



Estratto CARTA DEI VINCOLI

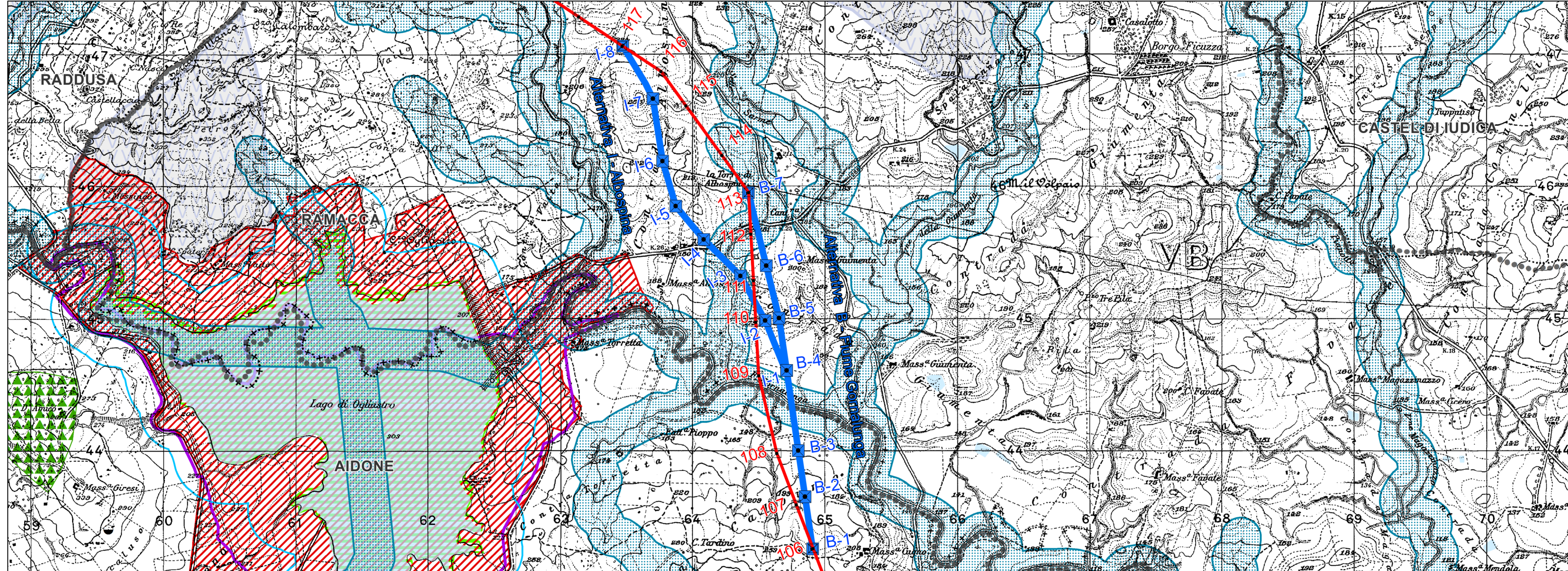
LEGENDA

Vincoli

- Territori contermini ai Laghi compresi in una fascia della profondità di 300 m della battaglia. (art.142 lett. b del D.Lgs 42/2004 EX. L. 431/85)
- Le montagne per la parte eccedente i 1200m s.l.m. (art. 142 Lett. d del D.Lgs 42/2004 EX. L. 431/85)
- Territori coperti da boschi e foreste (art. 142 lett. g del D.Lgs 42/2004 EX. L. 431/85)
- I fiumi i torrenti e i corsi d'acqua e le relative sponde per una fascia di 150m ciascuna. (art. 142 lett. c del D.Lgs 42/2004 EX. L. 431/85)
- Arece di interesse archeologico (art. 142 lett. m del D.Lgs 42/2004 EX. L. 431/85)
- Riserve regionali e territori di protezione esterna (art. 142 lettera f del D.Lgs 42/2004 EX. L. 431/85)
- Territori vincolati ai sensi della L1497 del 29 giugno 1939
- Arece soggette a vincolo idrogeologico ai sensi del RD n.3267/23
- Zone a Protezione Speciale (ZPS)
- Siti di Interesse Comunitario (SIC)
- Oasi di protezione
- Arece della Rete Ecologica Provinciale

Siti di interesse archeologico

- Non definito
- 1-Aree Complesse: città
- 2-Aree complesse di entità minore: abitati e villaggi
- 3-Insediamenti grotte e ripari
- 4-Insediamenti necropoli
- 5-Insediamenti abitazioni in grotta
- 6-Insediamenti ville e casali
- 7-Insediamenti frequentazioni
- 8-Insediamenti cave
- 9-Manufatti isolati
- 10-Manufatti per l'acqua
- 11-Viabilità
- 12-aree delle strutture sottomarine, marine e dei resti
- 13-Resti paleontologici, paleontologici e paleoetnologici
- 14-Aree di interesse archeologico
- 15-Segnalazioni



Estratto CARTA DEL DISSESTO

LEGENDA

PAI Sicilia - Geomorfologia - Rischio da frana

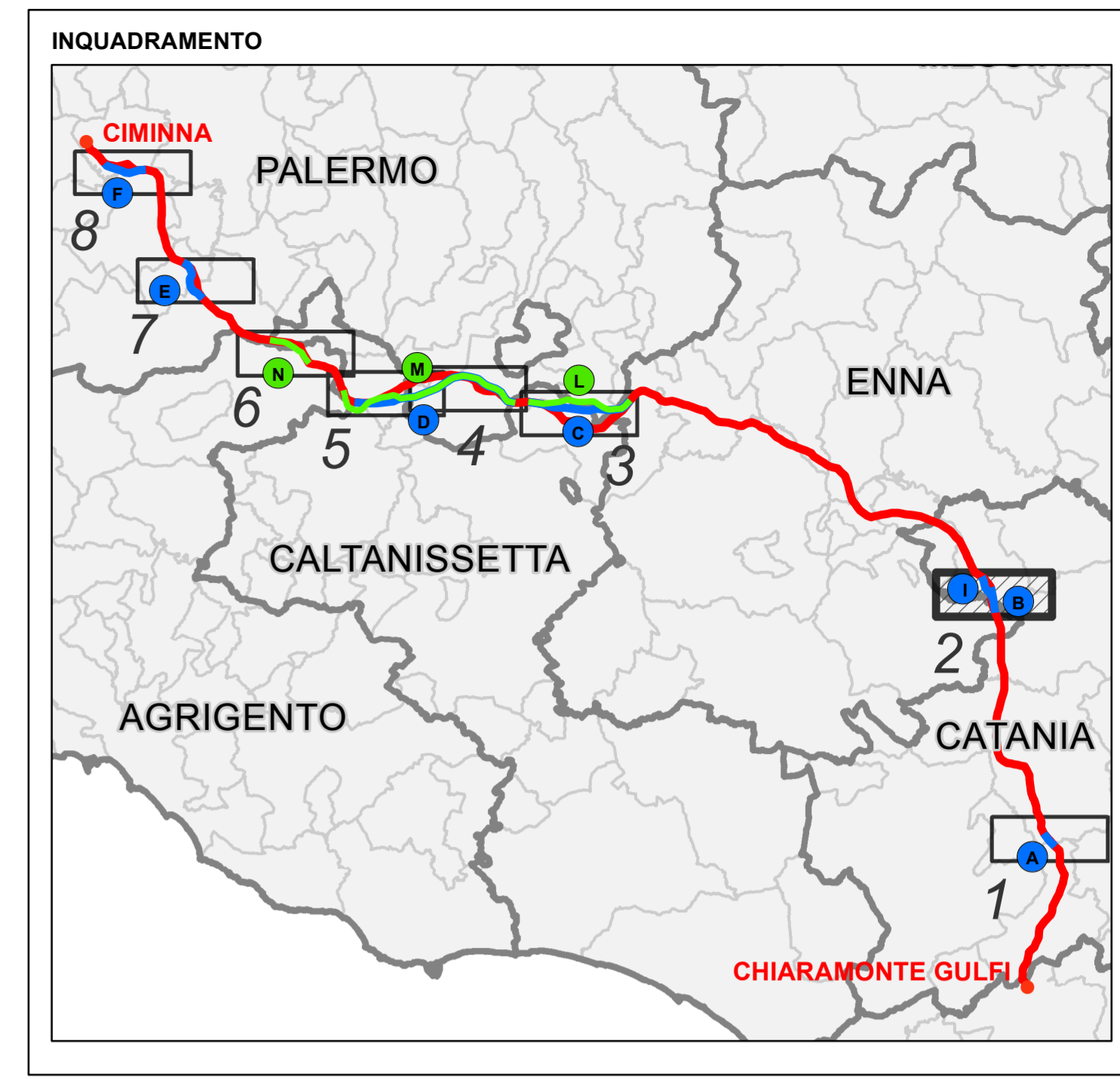
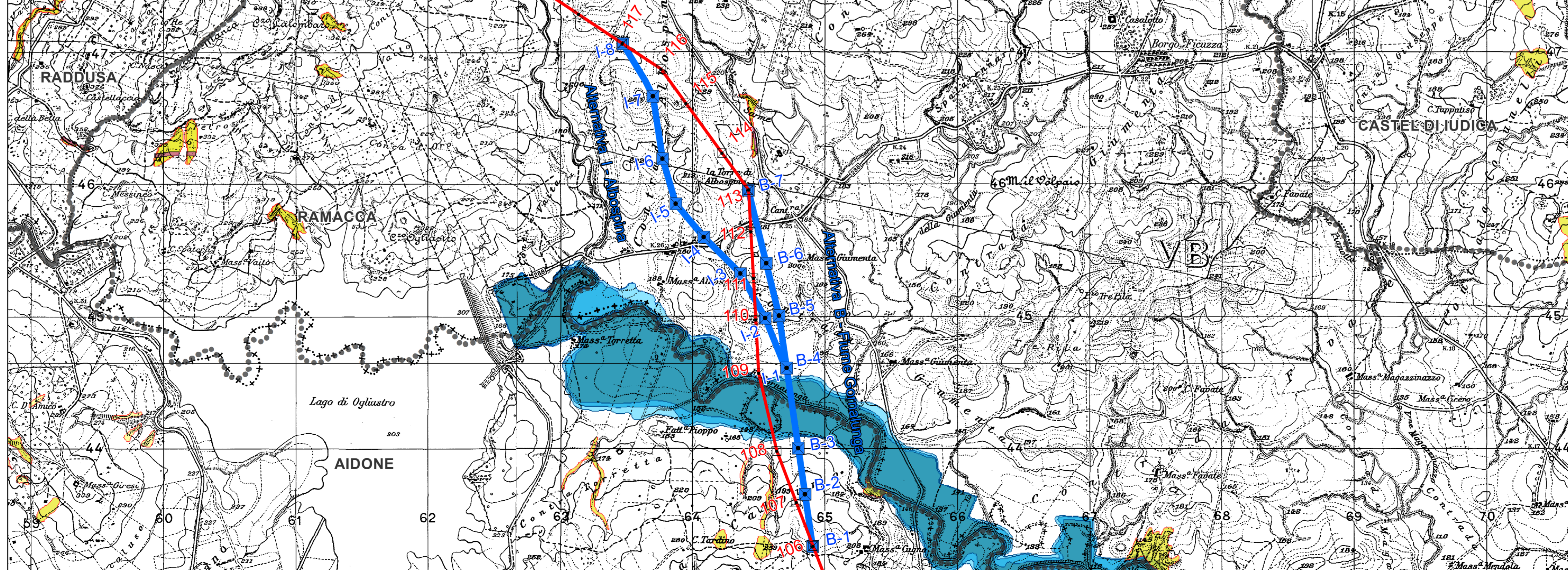
- 4
- 3
- 2
- 1

PAI Sicilia - Geomorfologia - Pericolosità da frana

- 4
- 3
- 2
- 1

PAI Sicilia - Idraulica - Pericolosità Idraulica

- P4
- P3
- P2
- P1



- Alternative di tracciato**
 Integrazioni del 24 Luglio 2014 - CTVA-2013-2332 del 01/07/2013 (DVA-2013-15511 del 03/07/2013)
- A Alternativa A - Bosco Mineo
 - B Alternativa B - Fiume Gornalunga
 - C Alternativa C - SIC Vaccarizzo
 - D Alternativa D - Belice
 - E Alternativa E - Savochetta
 - F Alternativa F - Ciarmita
 - G Alternativa G - Albospina
- Integrazioni volontarie del 3 Febbraio 2015**
- L Alternativa L - Torrente Vaccarizzo
 - M Alternativa M - Recattivo - Belice - Cozzo Pirtusiddu
 - N Alternativa N - Campo Eolico - Cozzo Creta

LEGENDA

- Confine comunale
- Elettrodotto aereo a 380 kV in doppia terna da realizzare

Alternative di tracciato

- Alternativa di tracciato - Elettrodotto aereo a 380 kV in doppia terna Integrazioni del 24 Luglio 2014 - CTVA-2013-2332 del 01/07/2013 (DVA-2013-15511 del 03/07/2013)
- Alternativa di tracciato - Elettrodotto aereo a 380 kV in doppia terna Integrazioni volontarie del 3 Febbraio 2015

REVISIONI

N.	DATA	DESCRIZIONE	ELABORATO	VERIFICATO	APPROVATO
01	3 febbraio 2015	Integrazioni volontarie	GEOTECH	L.MOIANA	N.RIVABENE
02	settembre 2013	Integrazioni CTVA-2013-2332 del 01/07/2013 (DVA-2013-15511 del 03/07/2013)	GEOTECH	L.MOIANA	N.RIVABENE

PROGETTISTA CODIFICA DELL'ELABORATO

PROGETTO DEGS06001BASA00277_TAV_05

RICAVATO DAL DOC. TERNA Terna Rete Italia

CLASSIFICAZ. DI SICUREZZA TITOLO

PROGETTO Elettrodotto a 380 kV in doppia terna Chiaramonte Gulfi - Ciminna

STUDIO DI IMPATTO AMBIENTALE INTEGRAZIONI ALLO STUDIO DI IMPATTO AMBIENTALE TAV.05 - Alternative di tracciato Alternativa B - Fiume Gornalunga, I - Albospina

NOME DEL FILE DEGS06001BASA00277_TAV_05_2

SCALA 1:20.000

FOGLIO 2/8

Questo documento contiene informazioni di proprietà Terna SpA e deve essere utilizzato esclusivamente dal destinatario in relazione alle finalità per le quali è stato ricevuto. E' vietata qualsiasi forma di riproduzione e divulgazione senza l'esplicito consenso di Terna SpA. This document contains information proprietary to TERNA S.p.A. and it will have to be used exclusively for the purposes for which it has been furnished. Whichever shape of spreading or reproduction without the written permission of TERNA S.p.A. is prohibited.