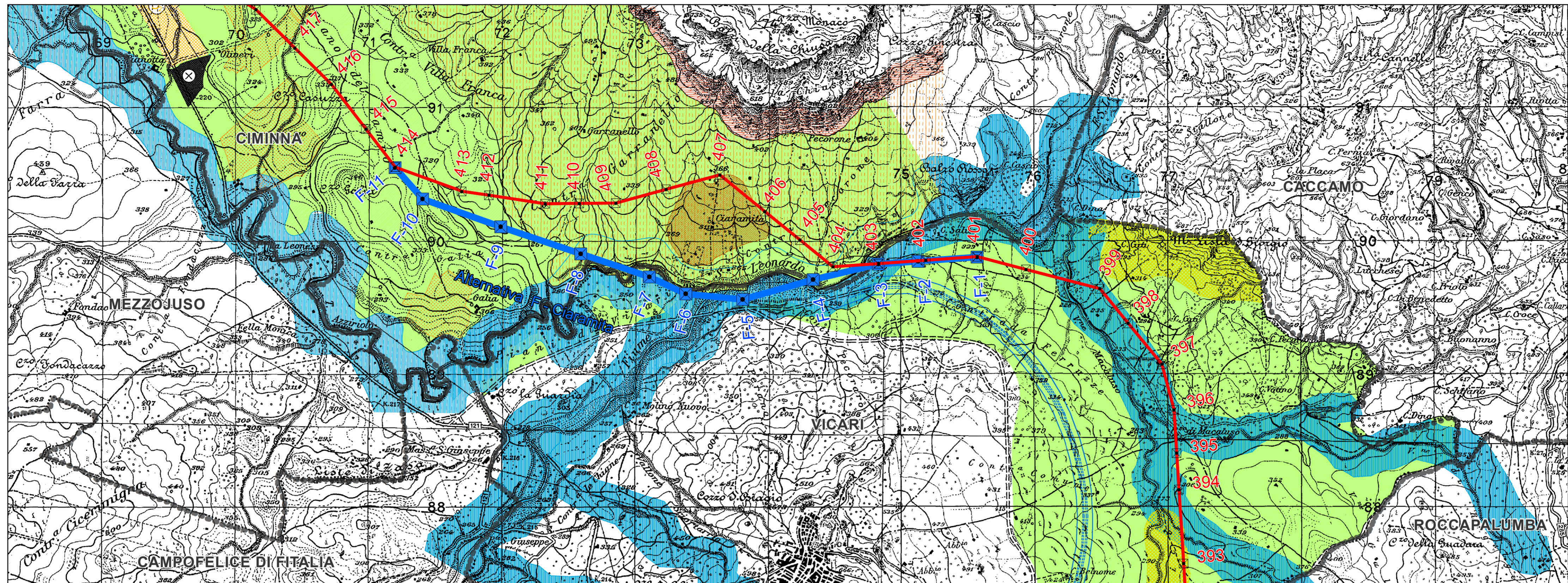
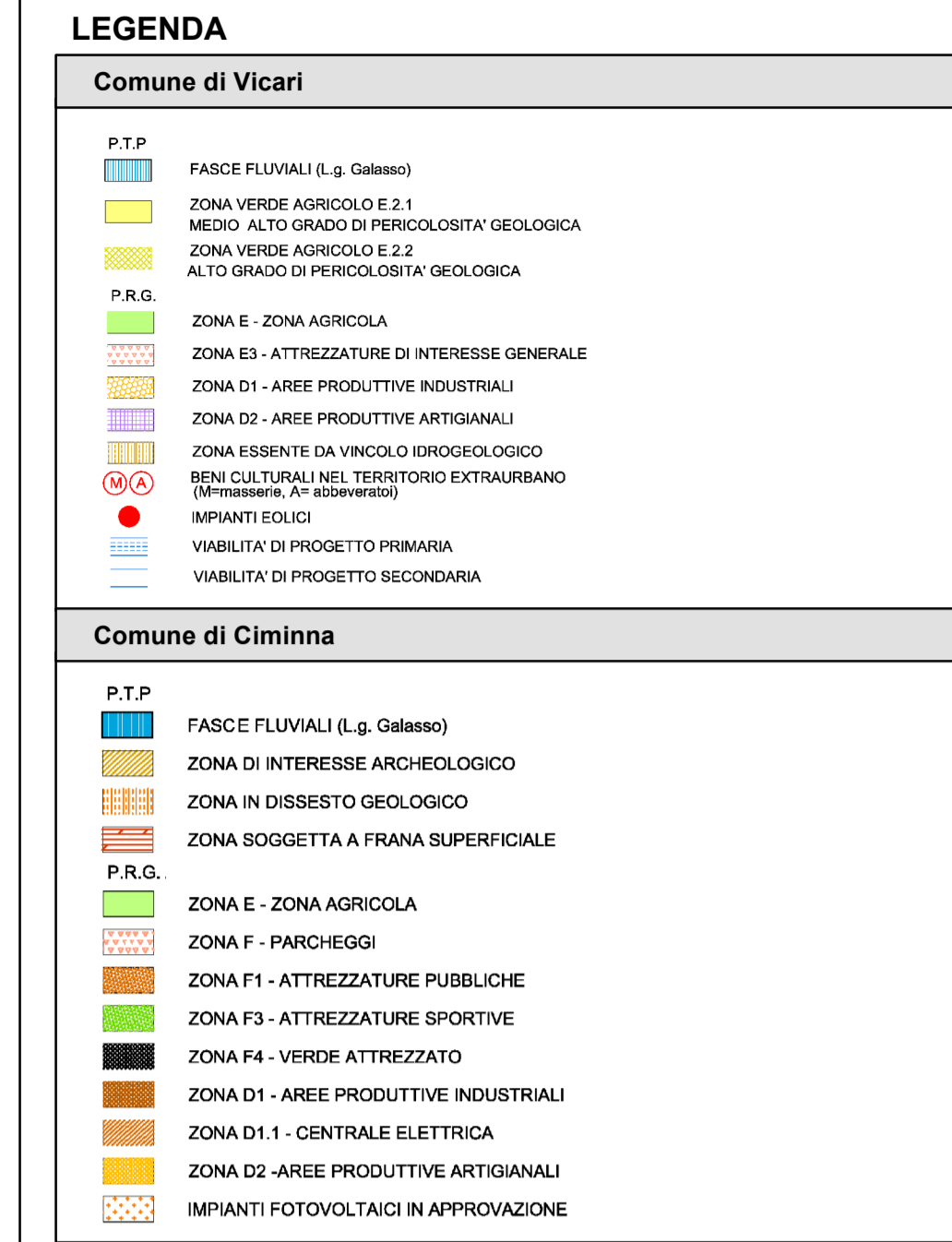
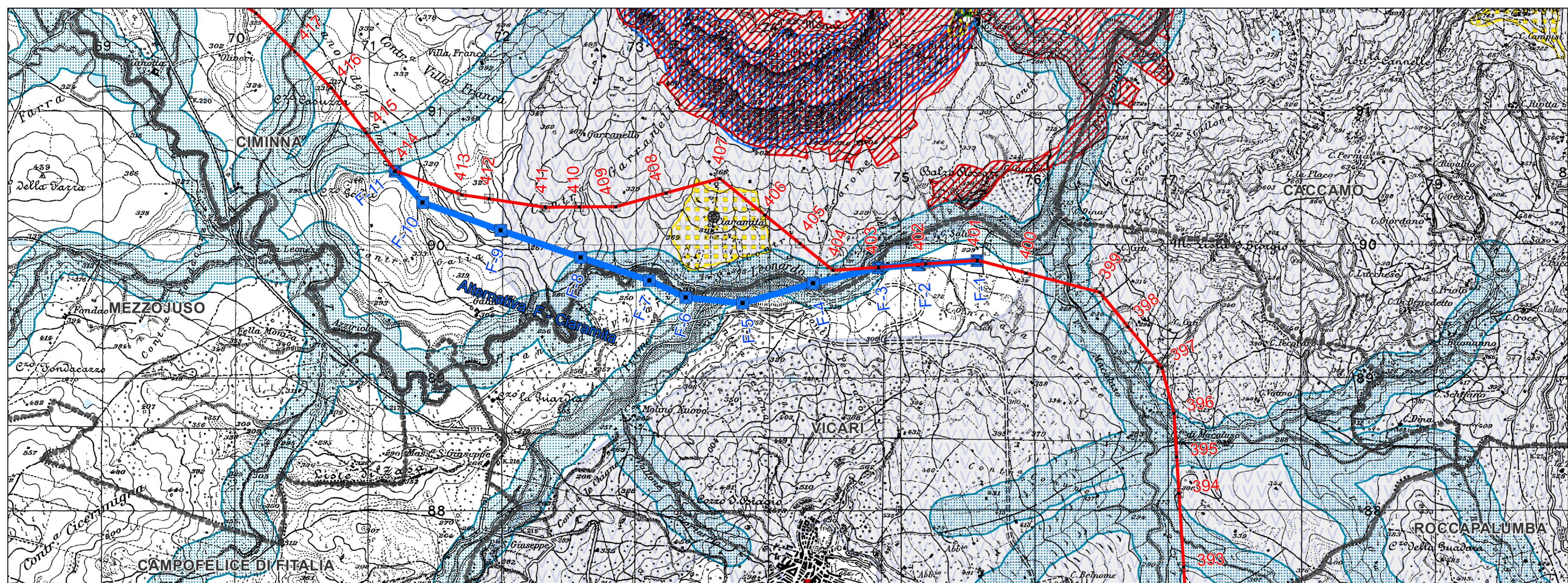
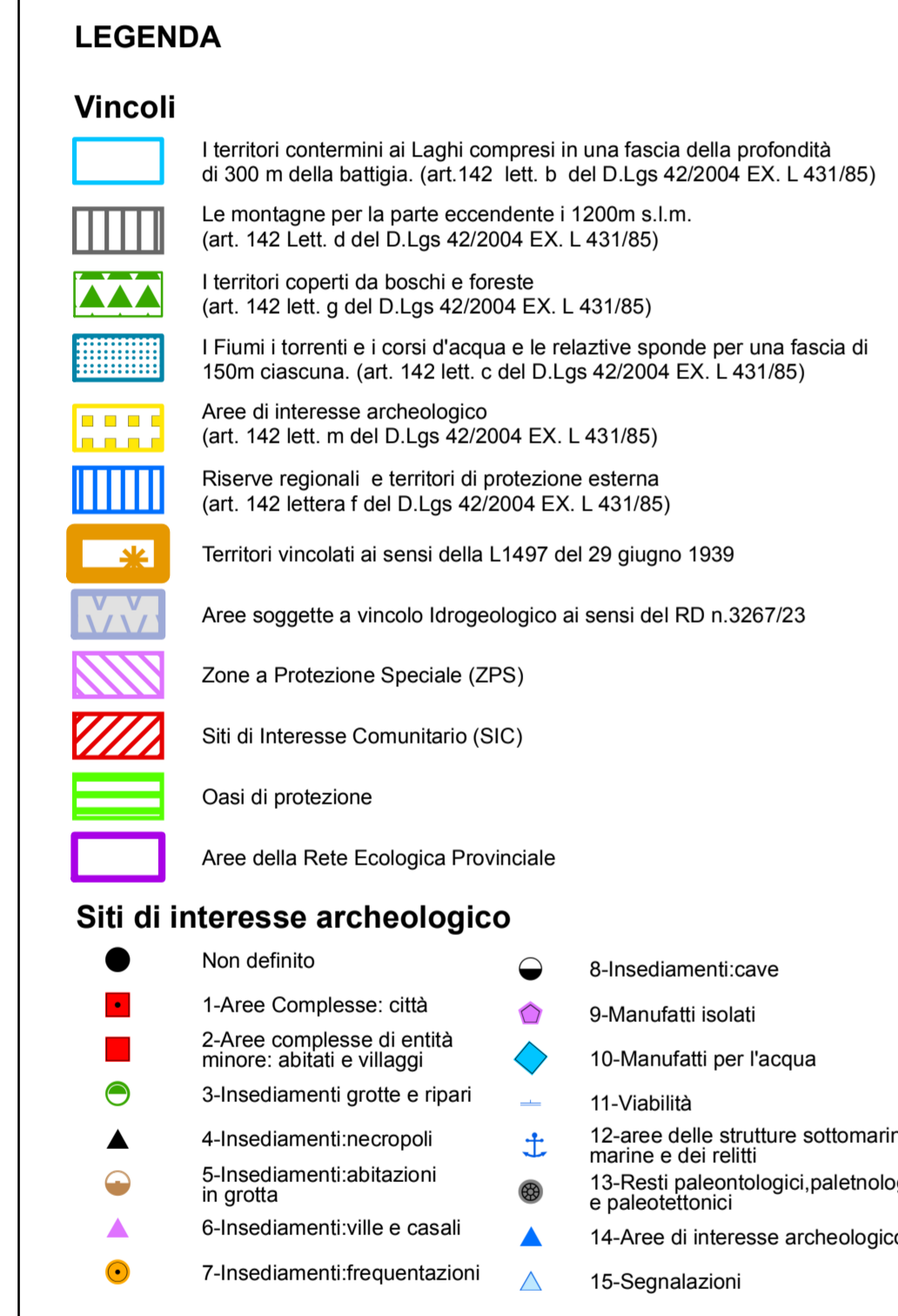




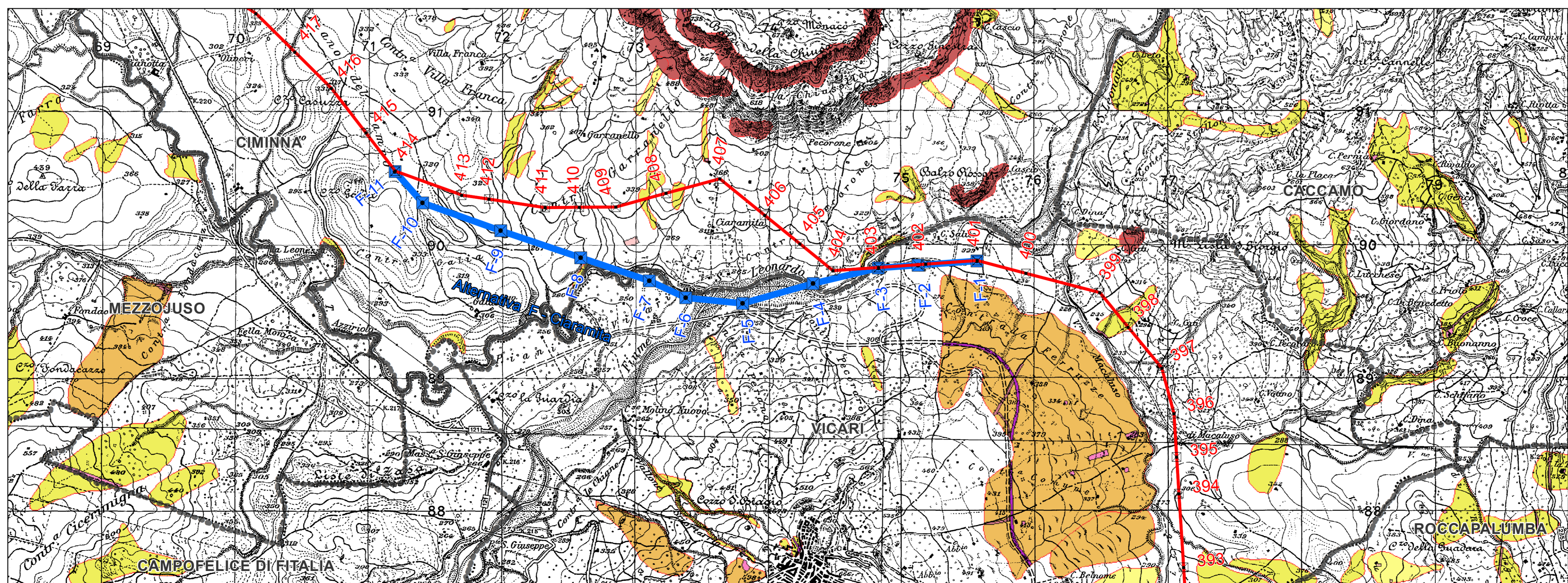
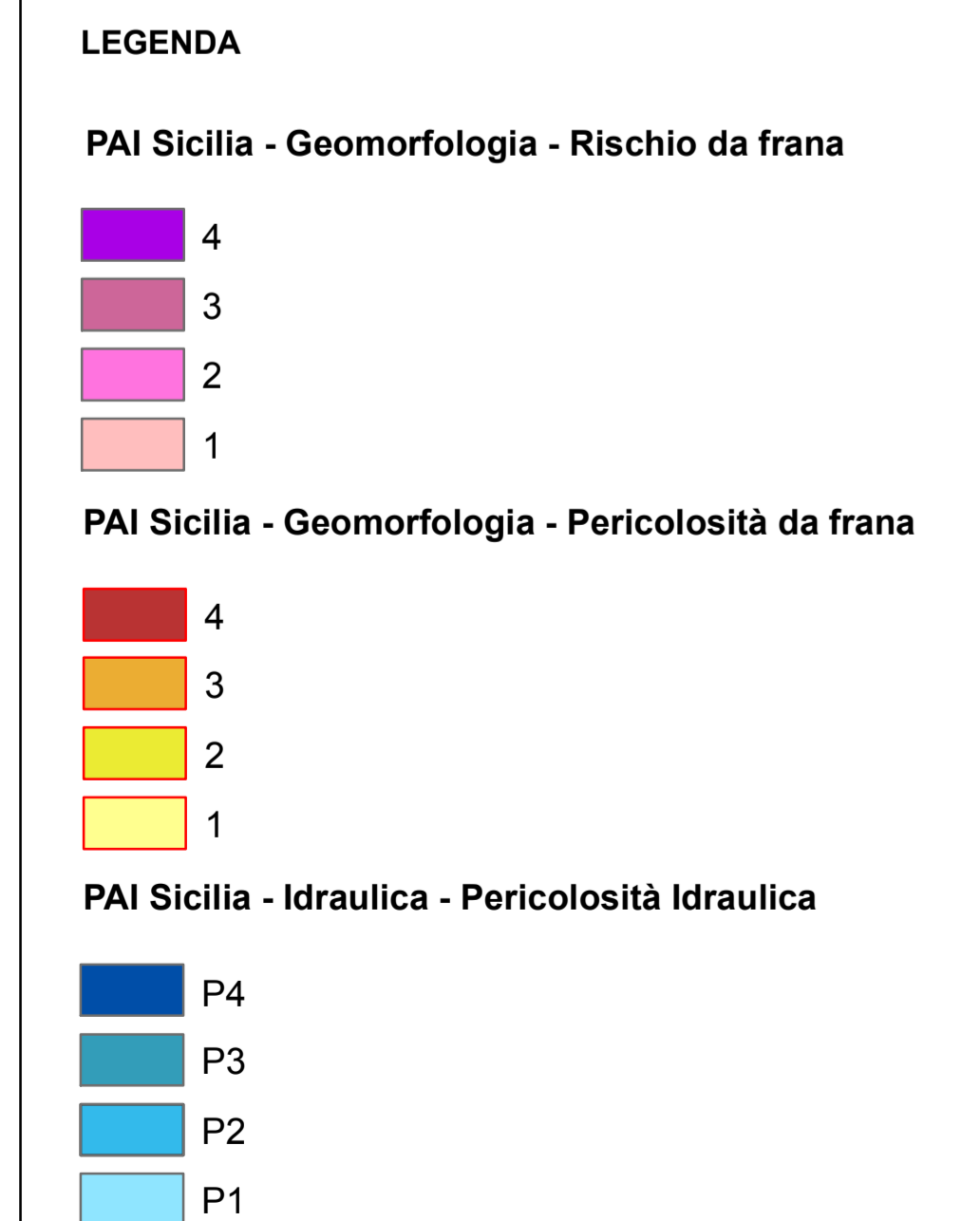
Estratto CARTA USO PROGRAMMATICO



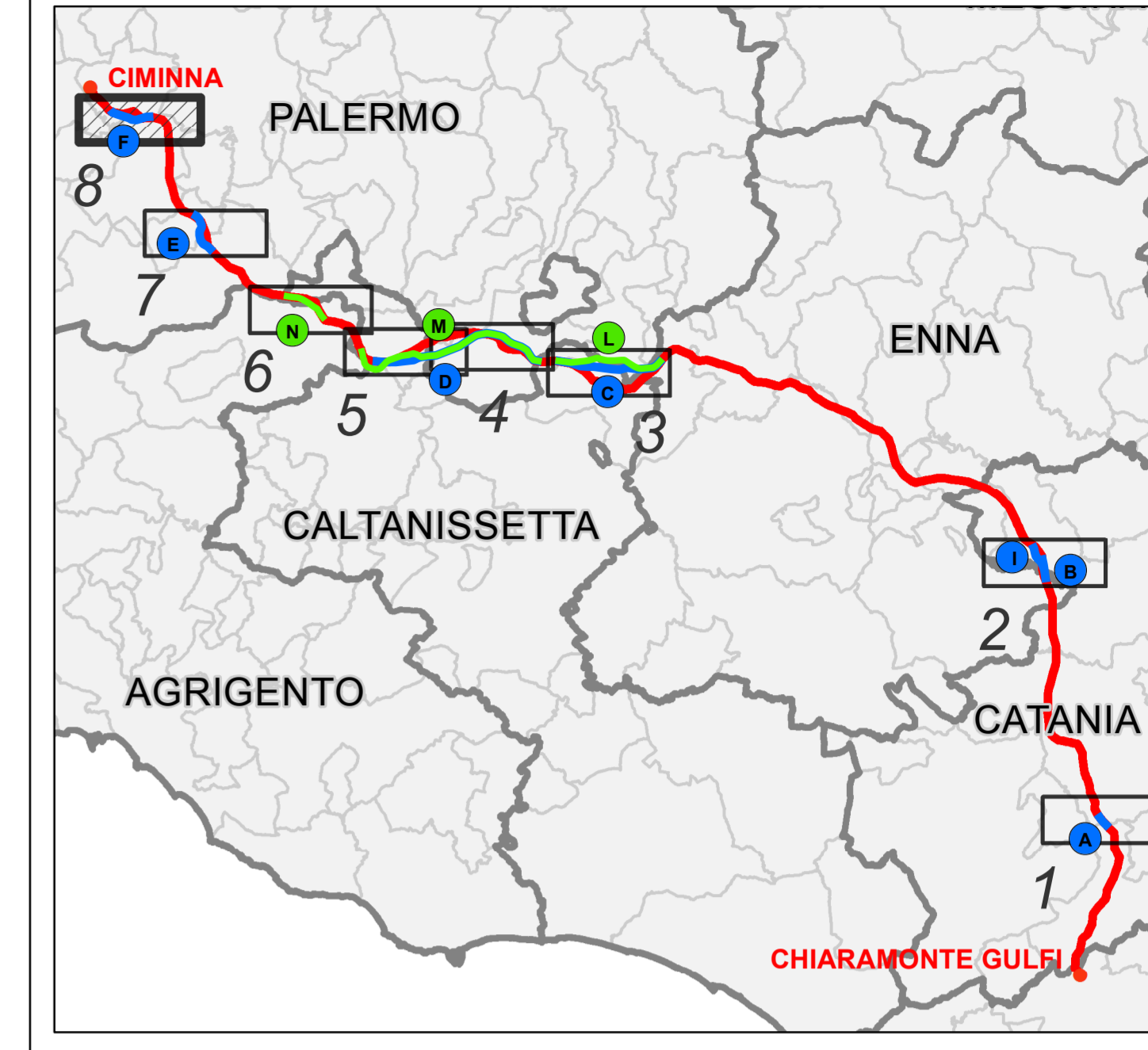
Estratto CARTA DEI VINCOLI



Estratto CARTA DEL DISSESTO



INQUADRAMENTO

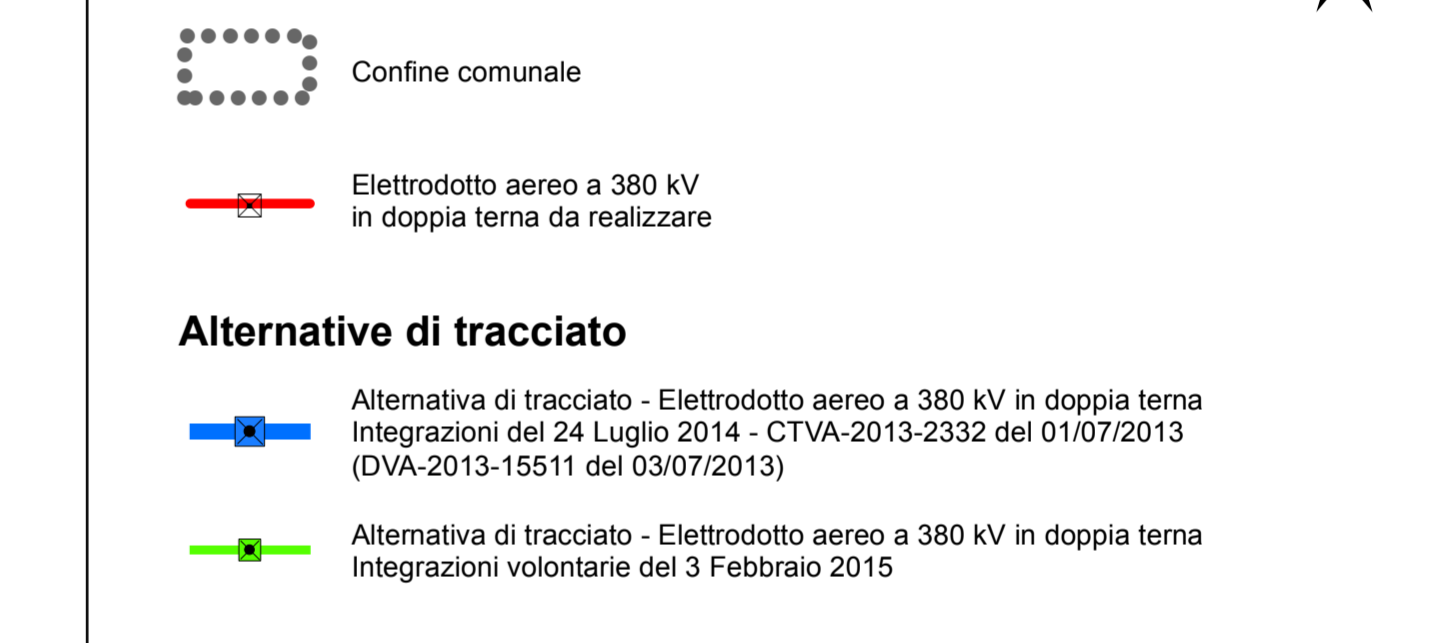


Alternative di tracciato

Integrations del 24 Luglio 2014 - CTVA-2013-2332 del 01/07/2013 (DVA-2013-15511 del 03/07/2013)

- A Alternativa A - Bosco Mineo
 - B Alternativa B - Fiume Gornalunga
 - C Alternativa C - SIC Vaccarizzo
 - D Alternativa D - Belice
 - E Alternativa E - Savochetta
 - F Alternativa F - Ciarmita
 - G Alternativa G - Alibosipa
- Integrations volontarie del 3 Febbraio 2015**
- L Alternativa L - Torrente Vaccarizzo
 - M Alternativa M - Recattivo - Belice - Cozzo Pirtusiddu
 - N Alternativa N - Campo Eolico - Cozzo Creta

LEGENDA



REVISIONI		PROGETTISTA		CODIFICA DELL'ELABORATO	
01	3 febbraio 2015	Integrations volontarie	GEOTECH	L.MOSANA	N.RIVABENE
00	settembre 2013	Integrations CTVA-2013-2332 del 01/07/2013 (DVA-2013-15511 del 03/07/2013)	GEOTECH	L.MOSANA	N.RIVABENE
N.	DATA	DESCRIZIONE	ELABORATO	VERIFICATO	APPROVATO
PROGETTO					
RICALCO DAL DOC. TERNA		<p>DEGS06001BASA00277_TAV_05</p> <p>TITOLO</p> <p>Elettrodotto a 380 kV in doppia terna Chiaromonte Gulfi - Ciminna</p> <p>INTEGRAZIONI ALLO STUDIO DI IMPATTO AMBIENTALE TAV.05 - Alternative di tracciato</p> <p>Alternativa F - Ciarmita</p>			
CLASSIFICAZ. DI SICUREZZA		<p>NOME DEL FILE</p> <p>DEGS06001BASA00277_TAV_05_8</p> <p>SCALA</p> <p>1:20.000</p> <p>FOGLIO</p> <p>8/8</p>			