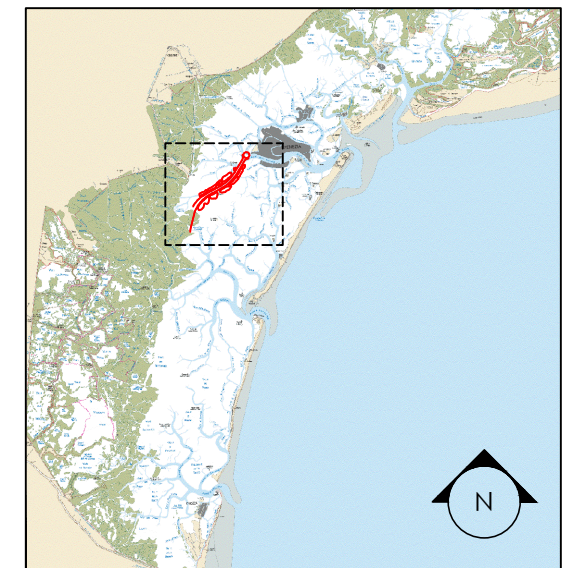
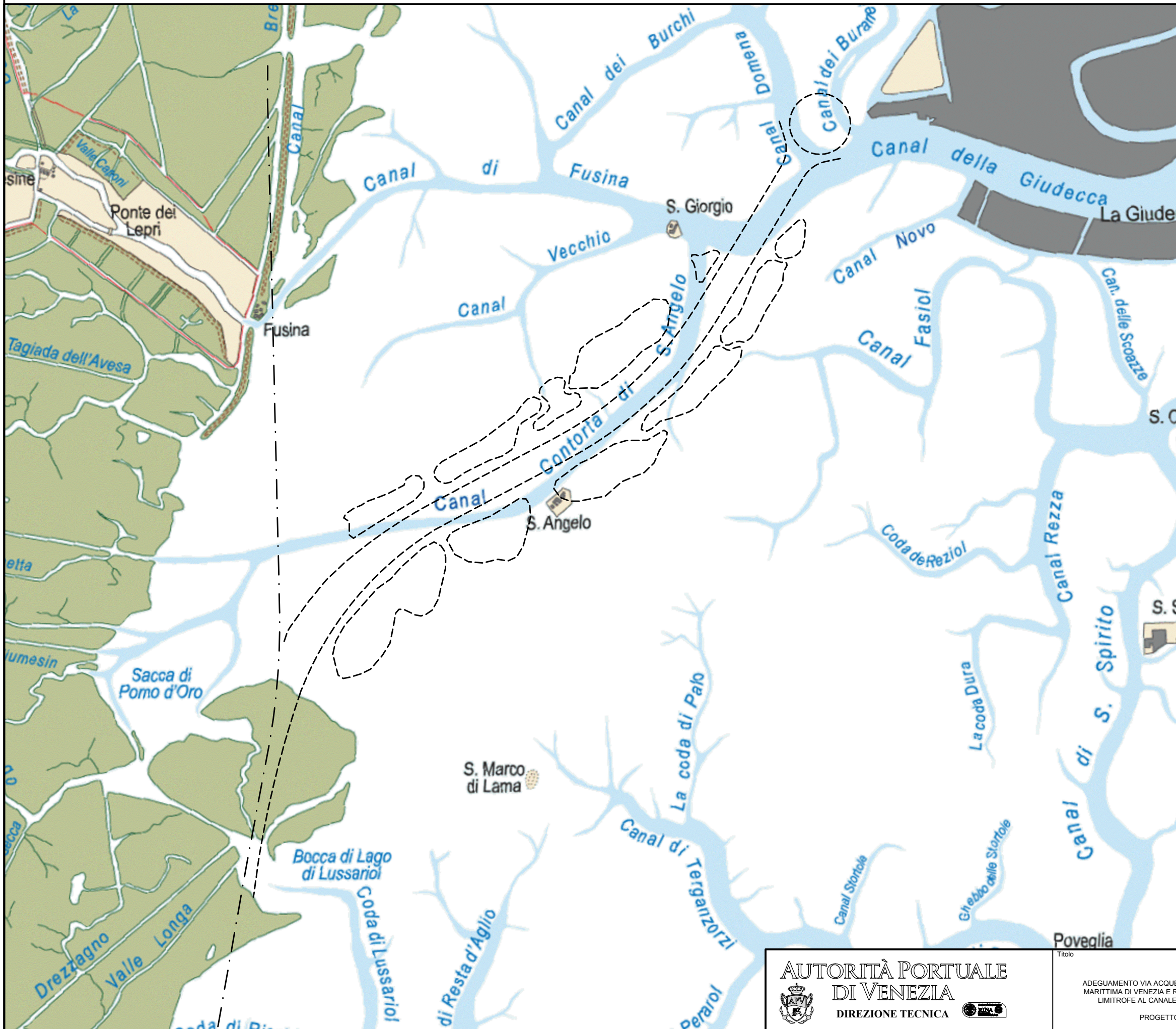


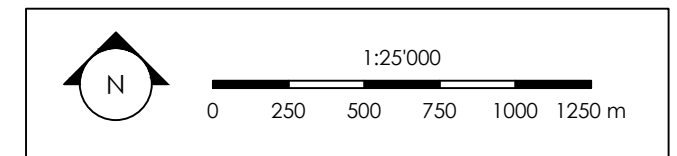
PLANIMETRIA LAGUNA DI VENEZIA DE BERNARDI 1843

PLANIMETRIA DI RIFERIMENTO  
scala 1:500.000



LEGENDA

	terre		quota del fondo (m s.m.)
	barene		0÷-2
	litorale sabbioso		-2÷-5
	tracciato di progetto contorta S. Angelo		-5÷-10
	asse canale Malamocco-Marghera		-10÷-15
			-15÷-20
			<-20



N.B.: Immagine tratta dalla pubblicazione di Luigi D'Alpaos "L'evoluzione morfologica della Laguna di Venezia attraverso la lettura di alcune mappe storiche e delle sue carte idrografiche", 2010

**AUTORITÀ PORTUALE DI VENEZIA**  
DIREZIONE TECNICA

Direttore Tecnico e Responsabile del Procedimento  
Ing. N. Torricella

Titolo  
ADEGUAMENTO VIA ACQUEA DI ACCESSO ALLA STAZIONE MARITTIMA DI VENEZIA E RIQUALIFICAZIONE DELLE AREE LIMITROFE AL CANALE CONTORTA SANT'ANGELO  
PROGETTO PRELIMINARE

Data revisioni:	Progettista o Disegnatore
0) _____	
1) _____	
2) _____	
3) 01/15 integrazioni MATTM	Codice APV 49.810-000
Scala 1:25'000	Codice elaborato 1.3