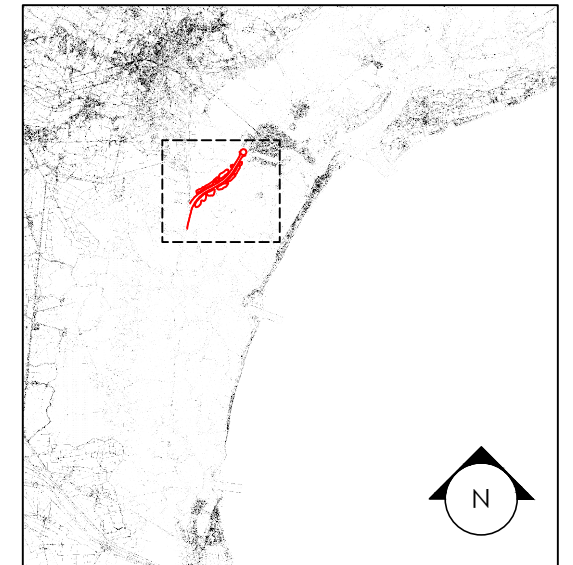




UFFICIO IDROGRAFICO DEL 1971 - RILIEVO PLANOALTIMETRICO

PLANIMETRIA DI RIFERIMENTO
scala 1:500.000



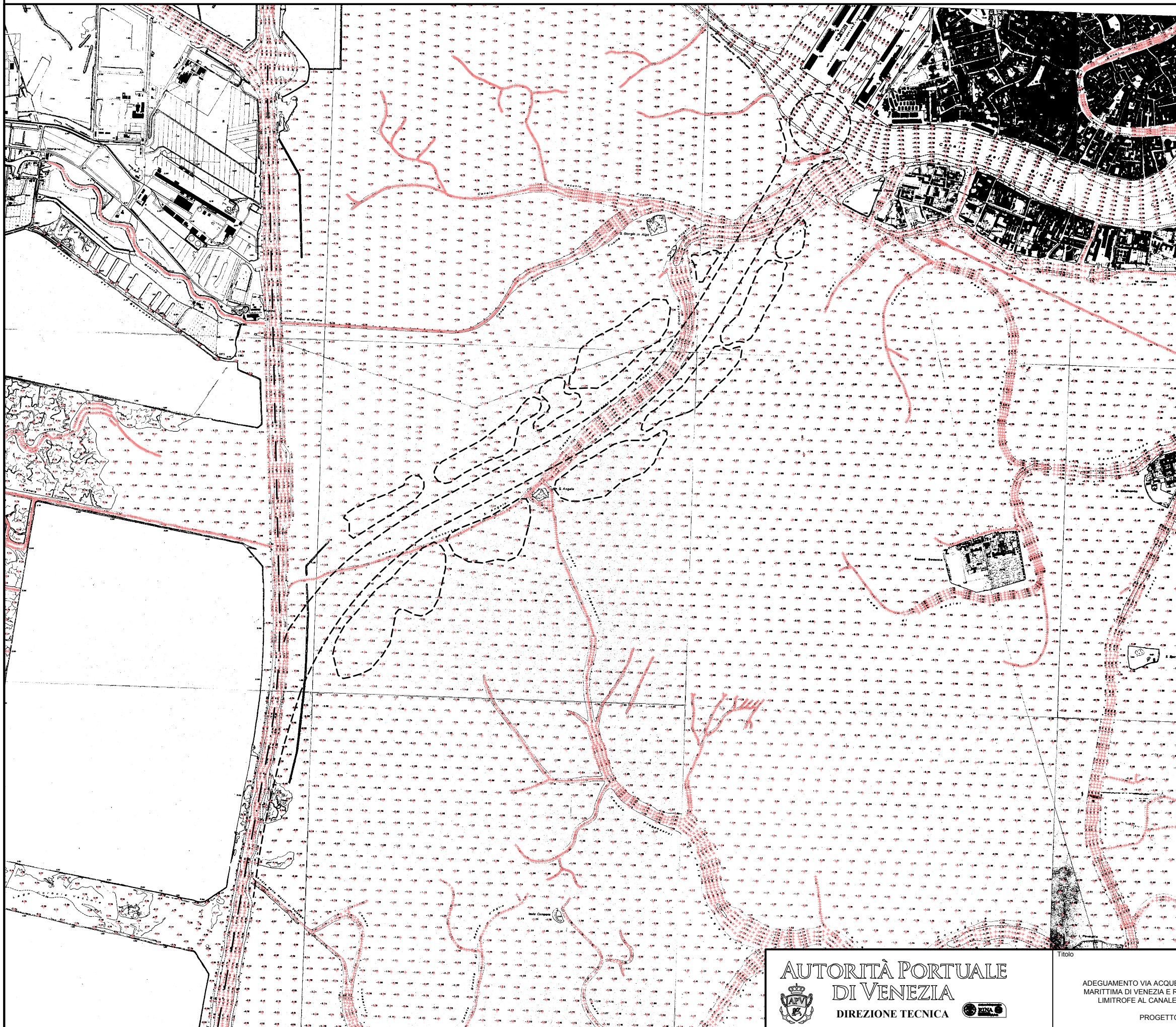
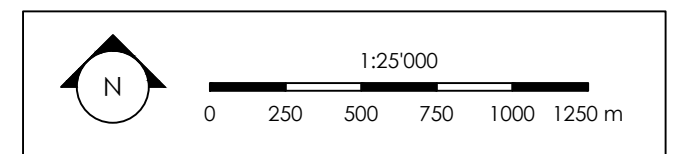
LEGENDA

-  rilievo 1971
-  tracciato di progetto contorta S. Angelo
-  asse canale Malamocco-Marghera

RILIEVO AEROFOTOGRAMMETRICO Maggio 1968
Ufficio Tecnico L. CARRA s.a.s. PARMA

RILIEVO TOPOBATOMETRICO Ottobre 1970
Capo Sezione dott. ing. O. Svavaglia

Rilevatori : geom. E. Lionello
geom. M. Citton
geom. O. Viaro
A. D'Este



**AUTORITÀ PORTUALE
DI VENEZIA**
DIREZIONE TECNICA



Direttore Tecnico e Responsabile del Procedimento
Ing. N. Torricella

Titolo
ADEGUAMENTO VIA ACQUA DI ACCESSO ALLA STAZIONE
MARITTIMA DI VENEZIA E RIQUALIFICAZIONE DELLE AREE
LIMITROFE AL CANALE CONTORTA SANT'ANGELO
PROGETTO PRELIMINARE

Data revisioni:	Progettista o Disegnatore
0) _____	
1) _____	
2) _____	
3) 01/15 integrazioni MATTM	Codice APV 49.810-000
Scala 1:25'000	Codice elaborato 1.6.1