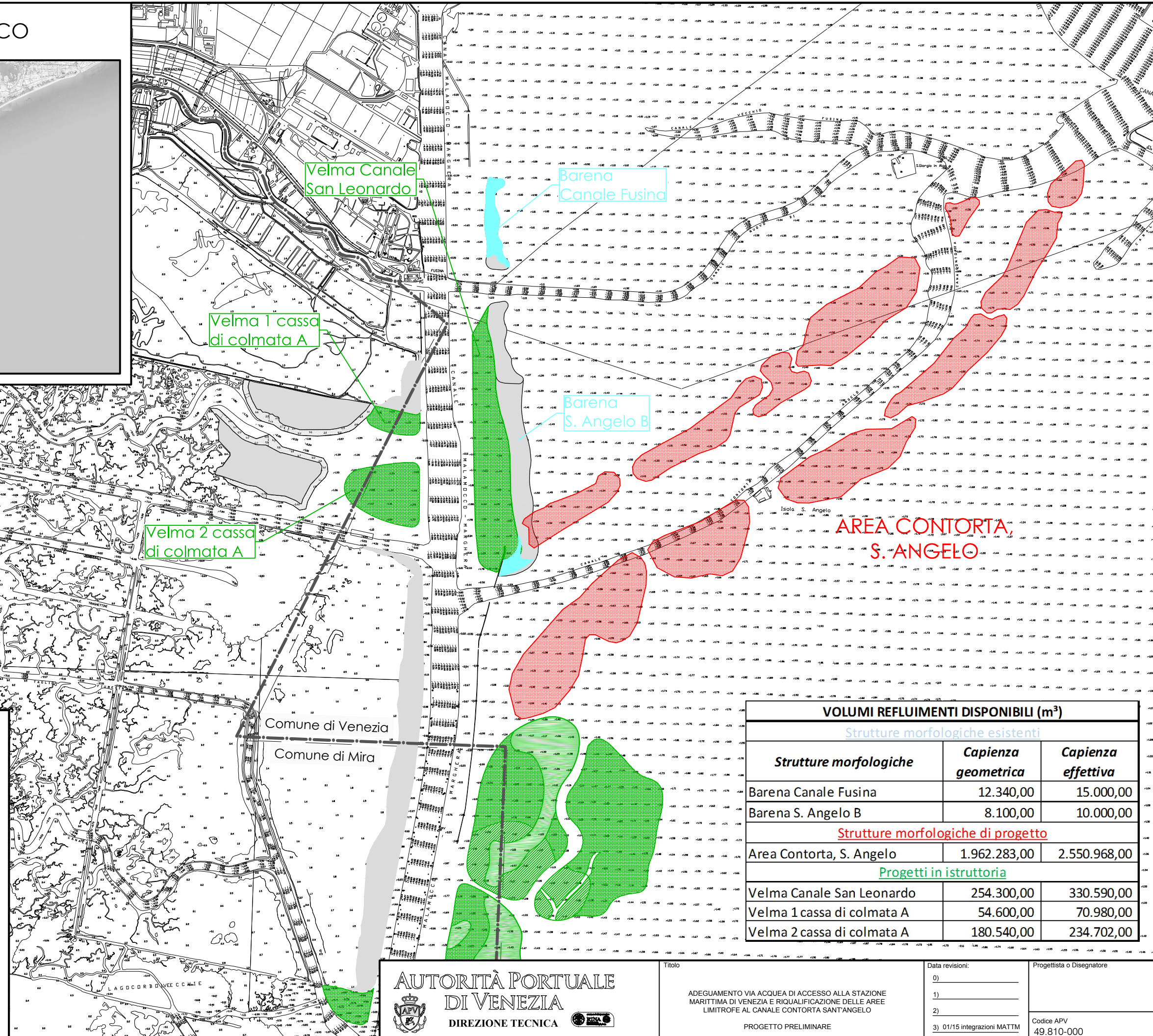
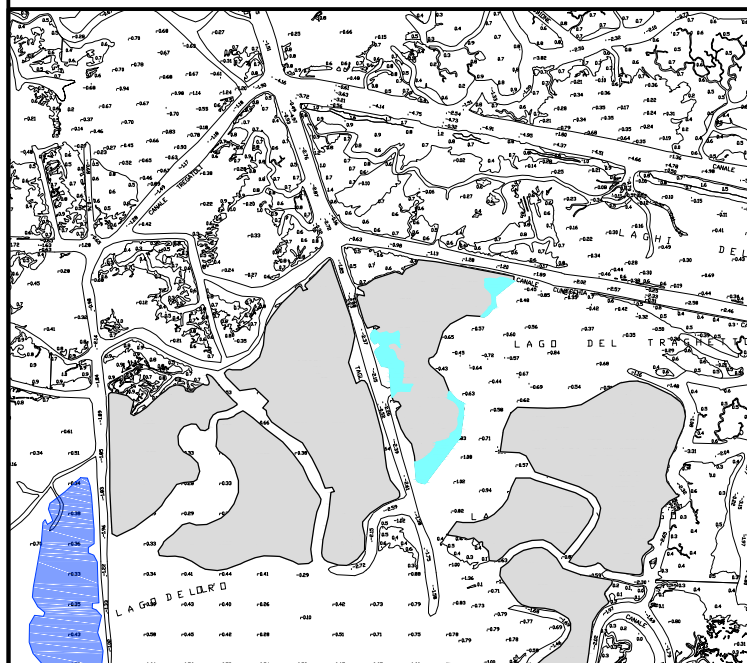
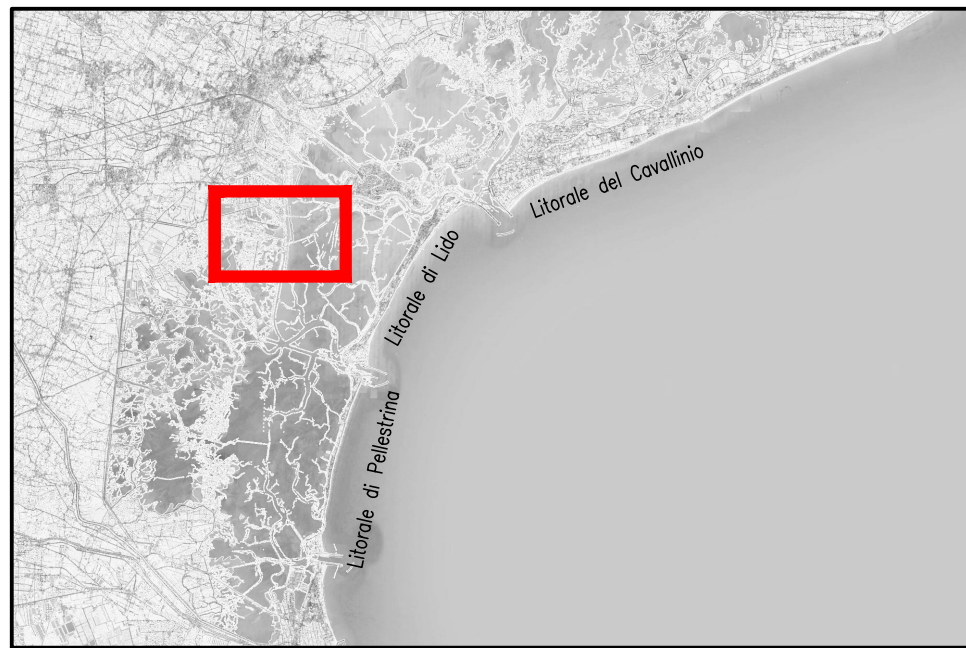
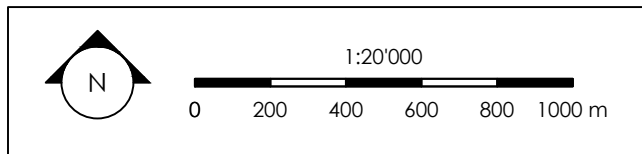


RIFERIMENTO PLANIMETRICO



LEGENDA:

- Interventi di completamento su strutture morfologiche esistenti
- Progetti approvati cantierabili
- Progetti non approvati
- Strutture morfologiche di futura progettazione
- Strutture morfologiche di progetto
- Barena realizzate
- Limiti amministrativi comunali



VOLUMI REFLUENTI DISPONIBILI (m ³)		
Strutture morfologiche esistenti		
Strutture morfologiche	Capienza geometrica	Capienza effettiva
Barena Canale Fusina	12.340,00	15.000,00
Barena S. Angelo B	8.100,00	10.000,00
Strutture morfologiche di progetto		
Area Contorta, S. Angelo	1.962.283,00	2.550.968,00
Progetti in istruttoria		
Velma Canale San Leonardo	254.300,00	330.590,00
Velma 1 cassa di colmata A	54.600,00	70.980,00
Velma 2 cassa di colmata A	180.540,00	234.702,00

AUTORITÀ PORTUALE DI VENEZIA
 DIREZIONE TECNICA

Titolare: Ing. N. Torricella

Titolo: ADEGUAMENTO VIA ACQUA DI ACCESSO ALLA STAZIONE MARITTIMA DI VENEZIA E RIQUALIFICAZIONE DELLE AREE LIMITROFE AL CANALE CONTORTA SANT'ANGELO

PROGETTO PRELIMINARE

Data revisioni:	Progettista o Disegnatore
0)	
1)	
2)	
3) 01/15 integrazioni MATTM	Codice APV 49.810-000
Scala: 1:20000	Codice elaborato 2.3.8