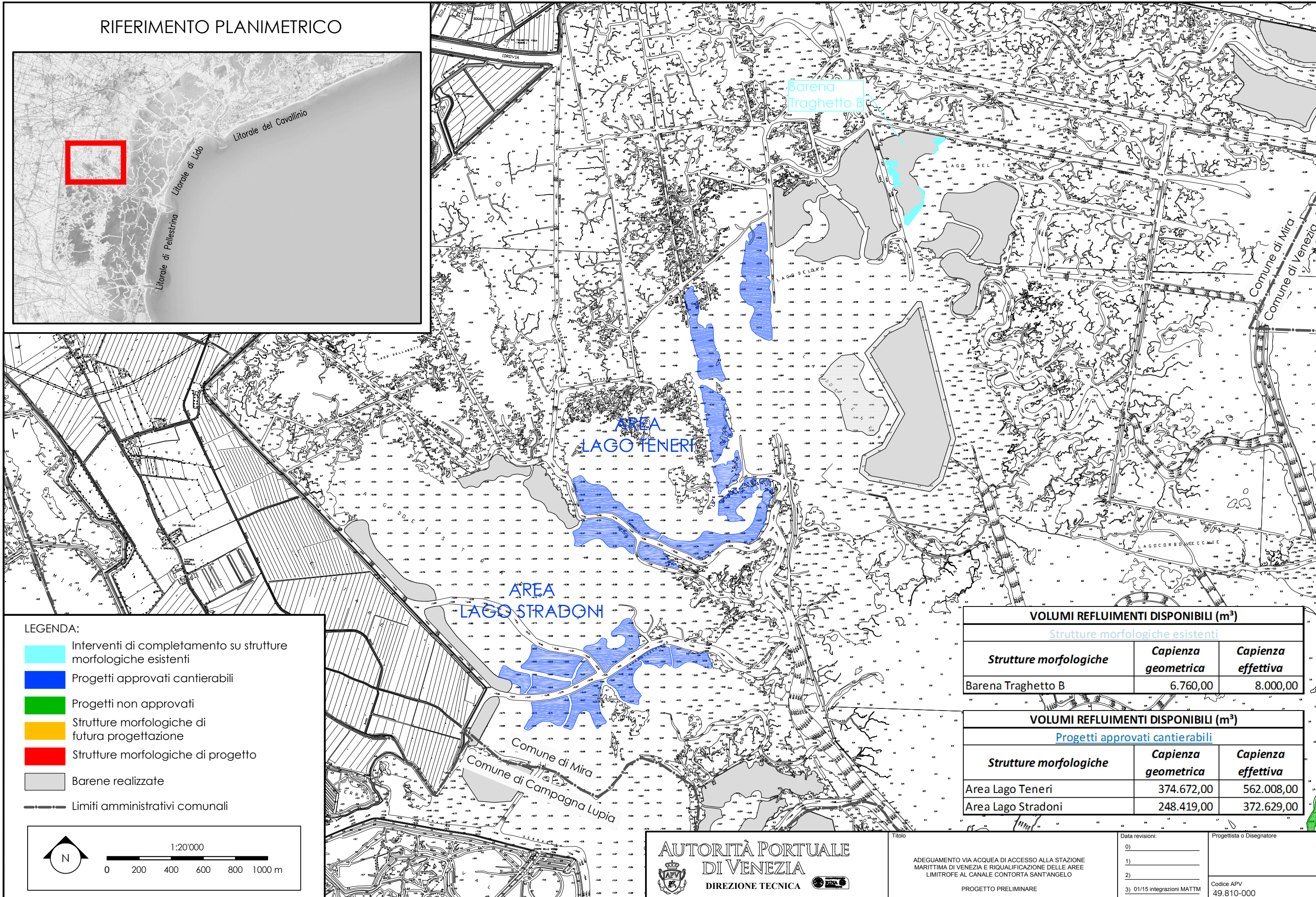


RIFERIMENTO PLANIMETRICO

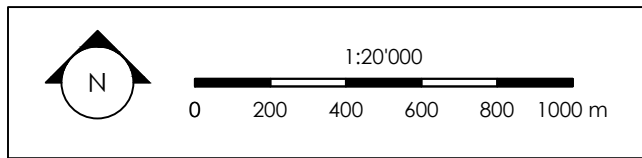


LEGENDA:

- Interventi di completamento su strutture morfologiche esistenti
- Progetti approvati cantierabili
- Progetti non approvati
- Strutture morfologiche di futura progettazione
- Strutture morfologiche di progetto
- Barena realizzate
- Limiti amministrativi comunali

VOLUMI REFLUIMENTI DISPONIBILI (m ³)		
Strutture morfologiche esistenti		
<i>Strutture morfologiche</i>	<i>Capienza geometrica</i>	<i>Capienza effettiva</i>
Barena Traghetto B	6.760,00	8.000,00

VOLUMI REFLUIMENTI DISPONIBILI (m ³)		
Progetti approvati cantierabili		
<i>Strutture morfologiche</i>	<i>Capienza geometrica</i>	<i>Capienza effettiva</i>
Area Lago Teneri	374.672,00	562.008,00
Area Lago Stradoni	248.419,00	372.629,00



AUTORITÀ PORTUALE DI VENEZIA
DIREZIONE TECNICA

Direttore Tecnico e Responsabile del Procedimento
Ing. N. Torricella

Titolo
ADEGUAMENTO VIA ACQUA DI ACCESSO ALLA STAZIONE MARITTIMA DI VENEZIA E RIQUALIFICAZIONE DELLE AREE LIMITROFE AL CANALE CONTORTA SANT'ANGELO
PROGETTO PRELIMINARE

Data revisioni:	Progettista o Disegnatore
0)	
1)	
2)	
3) 01/15 integrazioni MATTM	Codice APV 49.810-000
Scala 1:20'000	Codice elaborato 2.3.9