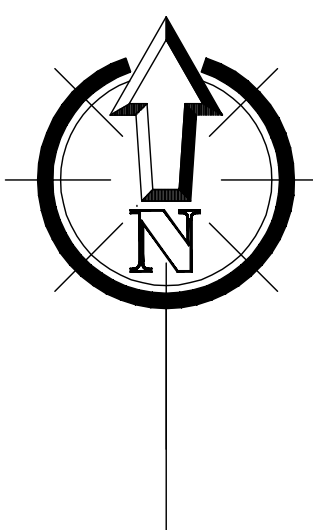
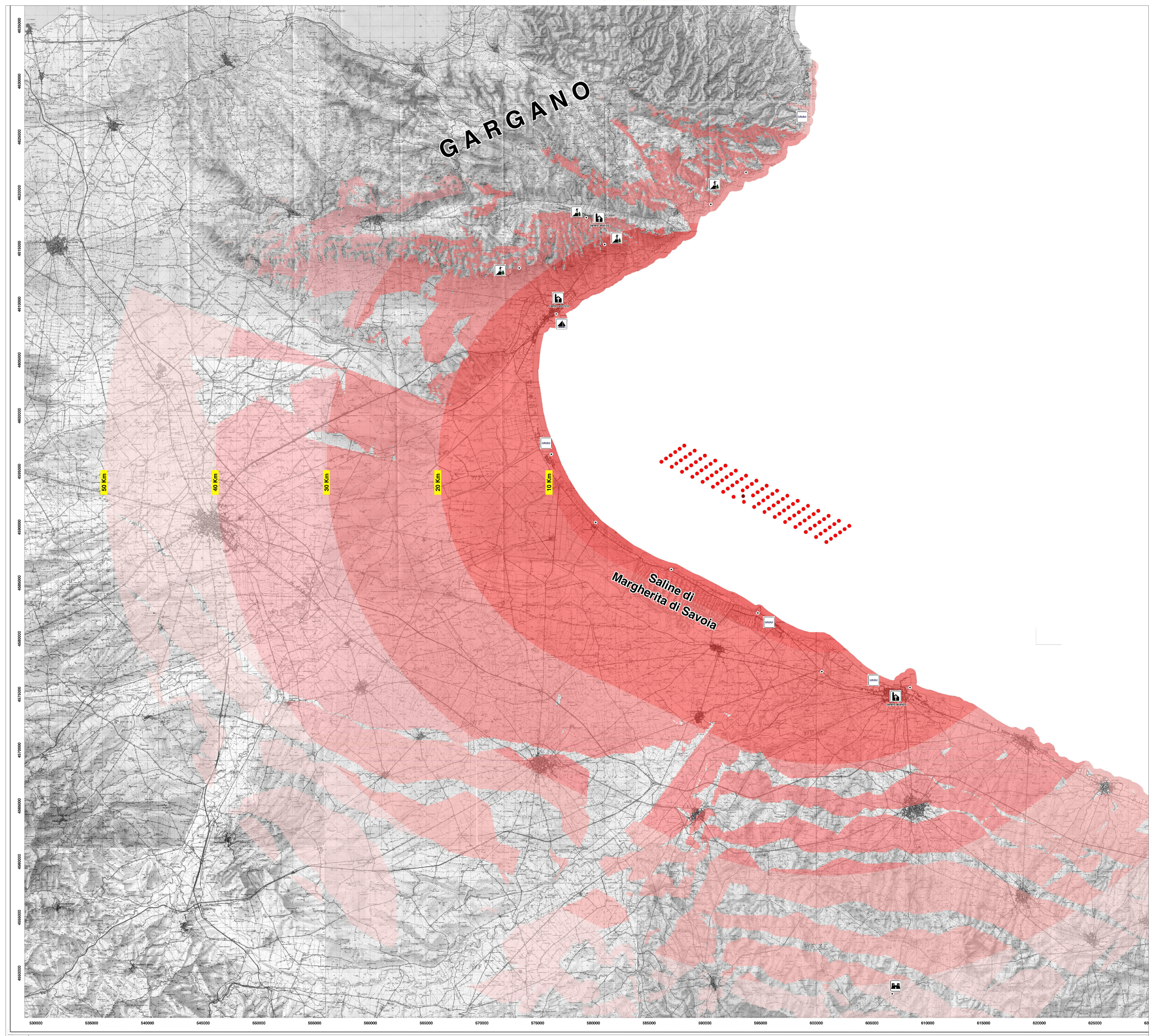


COL.	THK.
1	0,10
2	0,20
3	0,30
4	0,40
5	0,50
6	0,60
7	0,70
8	0,80



Realizzazione grafica :  Mac3 di Liliana Bulgarini



LEGENDA

- semipromontorio di grande taglio
- sottostazione
-  Castello
-  Centro storico
-  Sorgente, località balneare
-  Località panoramica
-  Punto turistico
-  Punto di interesse

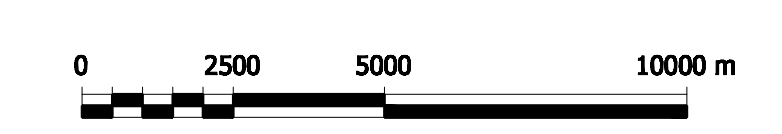
Distanza dall'elemento più vicino dell'impianto

- da 0 a 10 km
- da 10 a 20 km
- da 20 a 30 km
- da 30 a 40 km
- da 40 a 50 km

NOTE

DOCUMENTI DI RIFERIMENTO

TITOLO	DOC. N°
Lay-Out centrale eolica off-shore su cartografia di base Istituto Idrografico della Marina	Dis. N° TEE00001-003-0-L



<p>TREVIenergy</p> <p>IL PROGETTISTA</p>		<p>TREVI ENERGY S.p.A. Via S. Maria 20136 - Milano Arch. Michele Cingotti</p>
<p>TecnoGala S.r.l.</p> <p>Viale Gian Galeazzo, 8 20136 - Milano Arch. Michele Cingotti</p>		
<p>PROGETTO</p> <p>CENTRALE EOLICA OFF-SHORE GOLFO DI Manfredonia</p>		
<p>CAPITANERIA DI PORTO DI MANFREDONIA</p> <p>PROVINCIA DI: FOGGIA</p> <p>OGGETTO TAVOLA DI INTERVISIBILITA'</p> <p>COMITENTE Trevi Energy S.p.A.</p>	<p>FORNIMENTO PIA. 0 0 0 1 3 9 0 8 1 0 0 0</p> <p>SCALE 1 : 125.000</p> <p>DISSEGNO N° T.E.EI.0.0.0.10.0.8.0.L</p>	<p>07-11-2007</p> <p>DATA</p> <p>DISSEGNO: Mac 3 di Liliana Bulgarini</p> <p>CONTROLLATO: Michele Cingotti</p> <p>APPROVATO: Davide Trevisani</p> <p>SOSTITUISCE IL DISSEGNO N°</p> <p>SOSTITUITO DAL DISSEGNO N°</p>