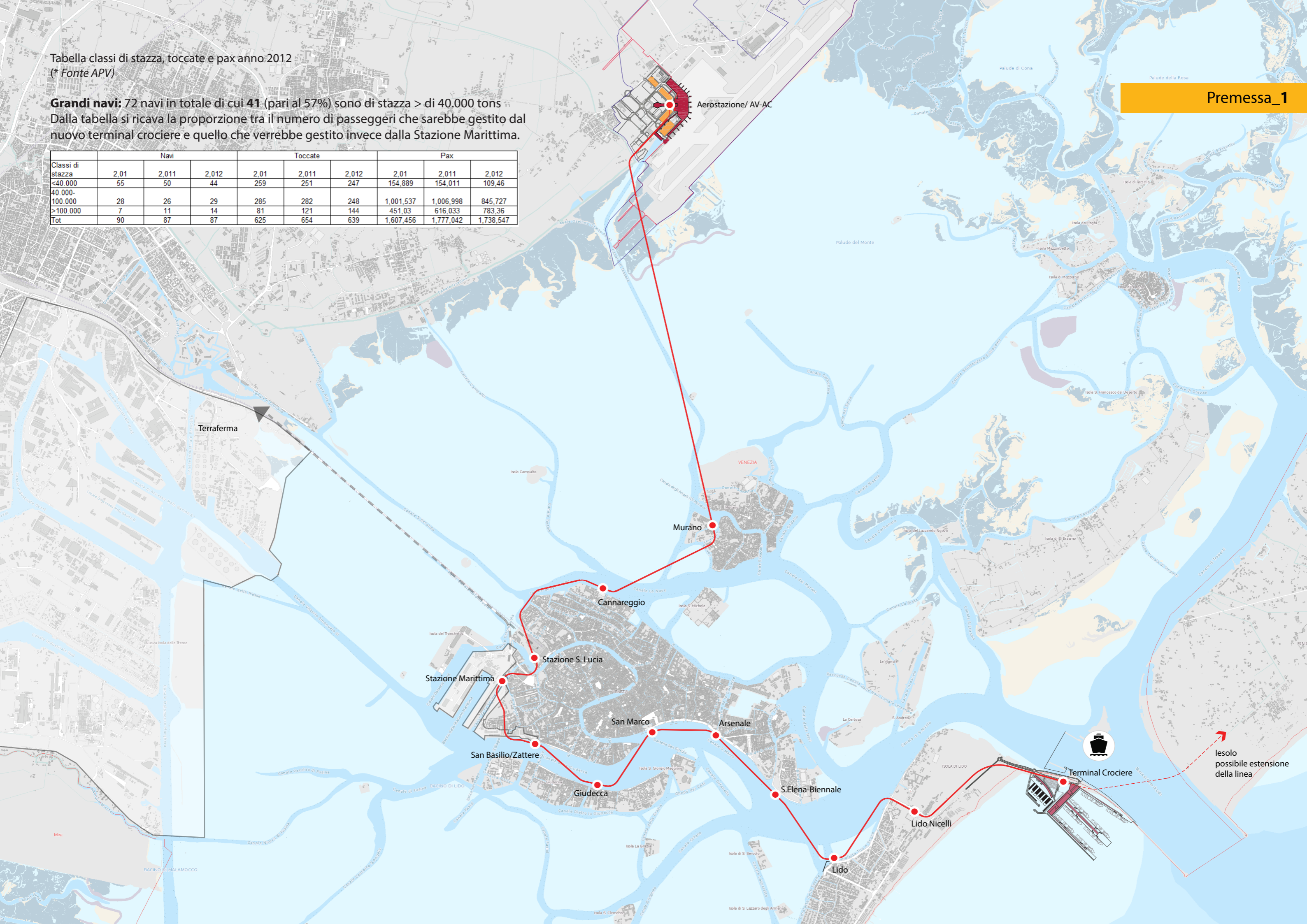


Tabella classi di stazza, toccate e pax anno 2012
 (* Fonte APV)

Grandi navi: 72 navi in totale di cui 41 (pari al 57%) sono di stazza > di 40.000 tons
 Dalla tabella si ricava la proporzione tra il numero di passeggeri che sarebbe gestito dal nuovo terminal crociere e quello che verrebbe gestito invece dalla Stazione Marittima.

Classi di stazza	Navi			Toccate			Pax		
	2,01	2,011	2,012	2,01	2,011	2,012	2,01	2,011	2,012
<40.000	55	50	44	259	251	247	154.889	154.011	109.46
40.000-100.000	28	26	29	285	282	248	1.001.537	1.006.998	845.727
>100.000	7	11	14	81	121	144	451.03	616.033	783.36
Tot	90	87	87	625	654	639	1.607.456	1.777.042	1.738.547

Premessa_1



Alcuni dati sui passeggeri (*Save, interviste 2010-11)

Aeroporto

Il Sistema Aeroportuale Venezia, che comprende gli scali di Venezia e di Treviso, ha registrato oltre **10,7 milioni di passeggeri complessivi nell'anno 2014**

Passeggeri giorno: **37.000 pax** c.a.

Passeggeri che si spostano via mare (vaporetto e taxi) : **5 400 pax**

il 10,4% sceglie il bus mare

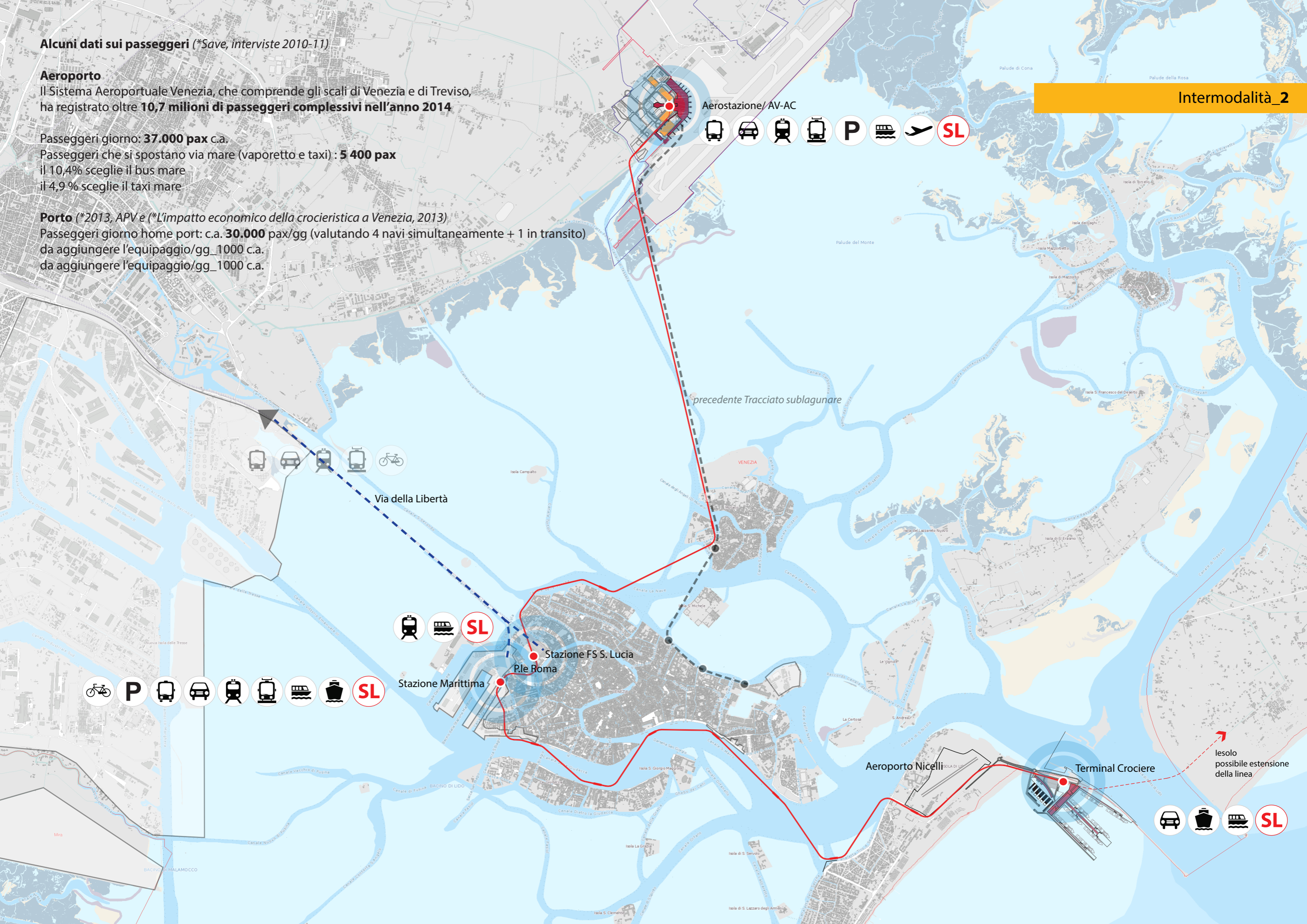
il 4,9% sceglie il taxi mare

Porto (*2013, APV e (*L'impatto economico della crocieristica a Venezia, 2013)

Passeggeri giorno home port: c.a. **30.000 pax/gg** (valutando 4 navi simultaneamente + 1 in transito)

da aggiungere l'equipaggio/gg_1000 c.a.

da aggiungere l'equipaggio/gg_1000 c.a.



Aerostazione/ AV-AC



precedente Tracciato sublagunare



Via della Libertà



Stazione FS S. Lucia

P.le Roma

Stazione Marittima

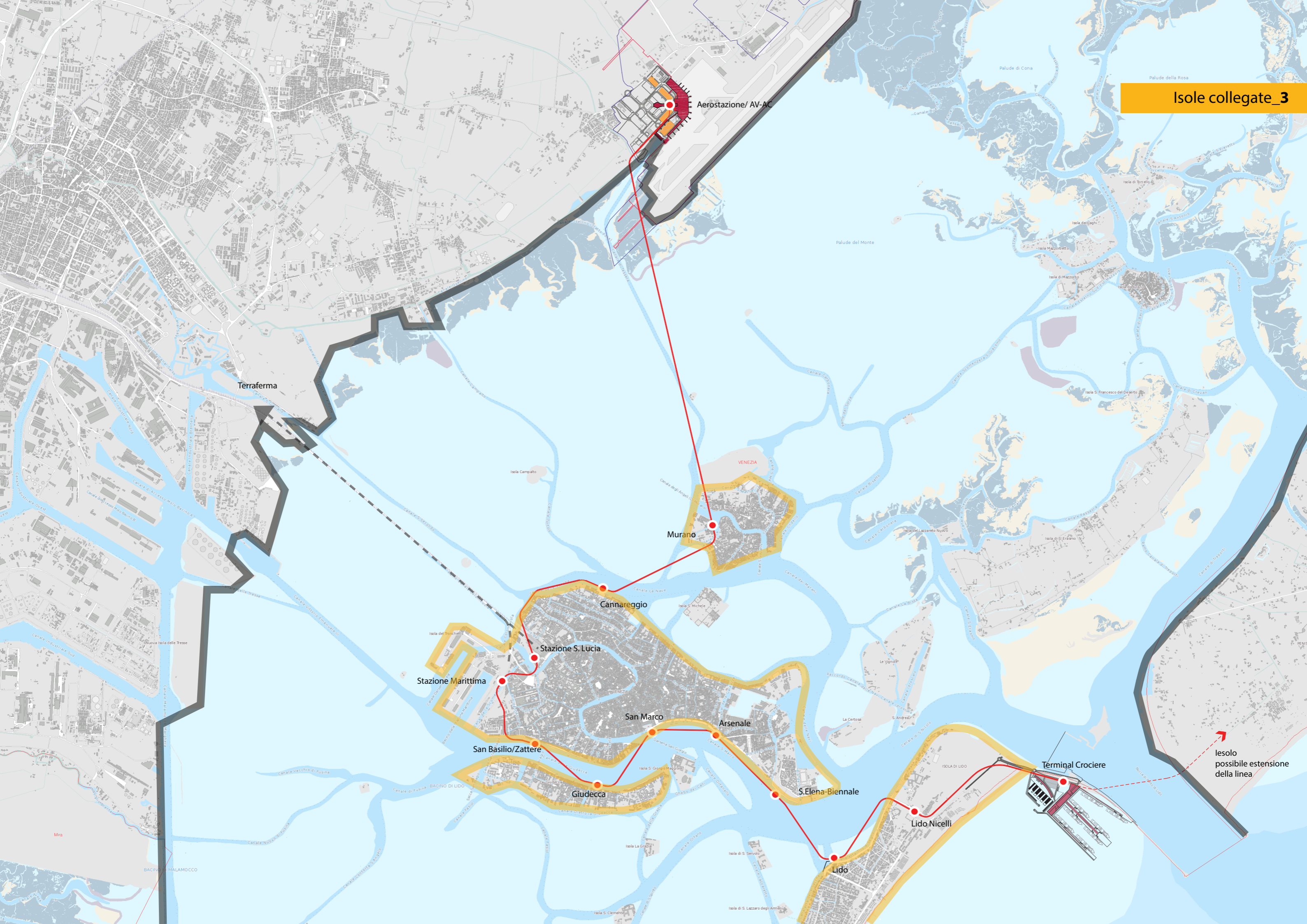


Aeroporto Nicelli

Terminal Crociere

lesolo possibile estensione della linea





Aerostazione/ AV-AC

Terraferma

Murano

Cannareggio

Stazione S. Lucia

Stazione Marittima

San Marco

Arsenale

San Basilio/Zattere

Giudecca

S. Elena-Biennale

Lido

Lido Nicelli

Terminal Crociere

lesolo possibile estensione della linea

Alcuni dati sugli abitanti (*2014 Istat)

Abitanti Comune di Venezia: **265 494 ab**
Venezia insulare: **64 826 ab**
Venezia lido: **20 836 ab**
Terraferma: **179 832 ab**

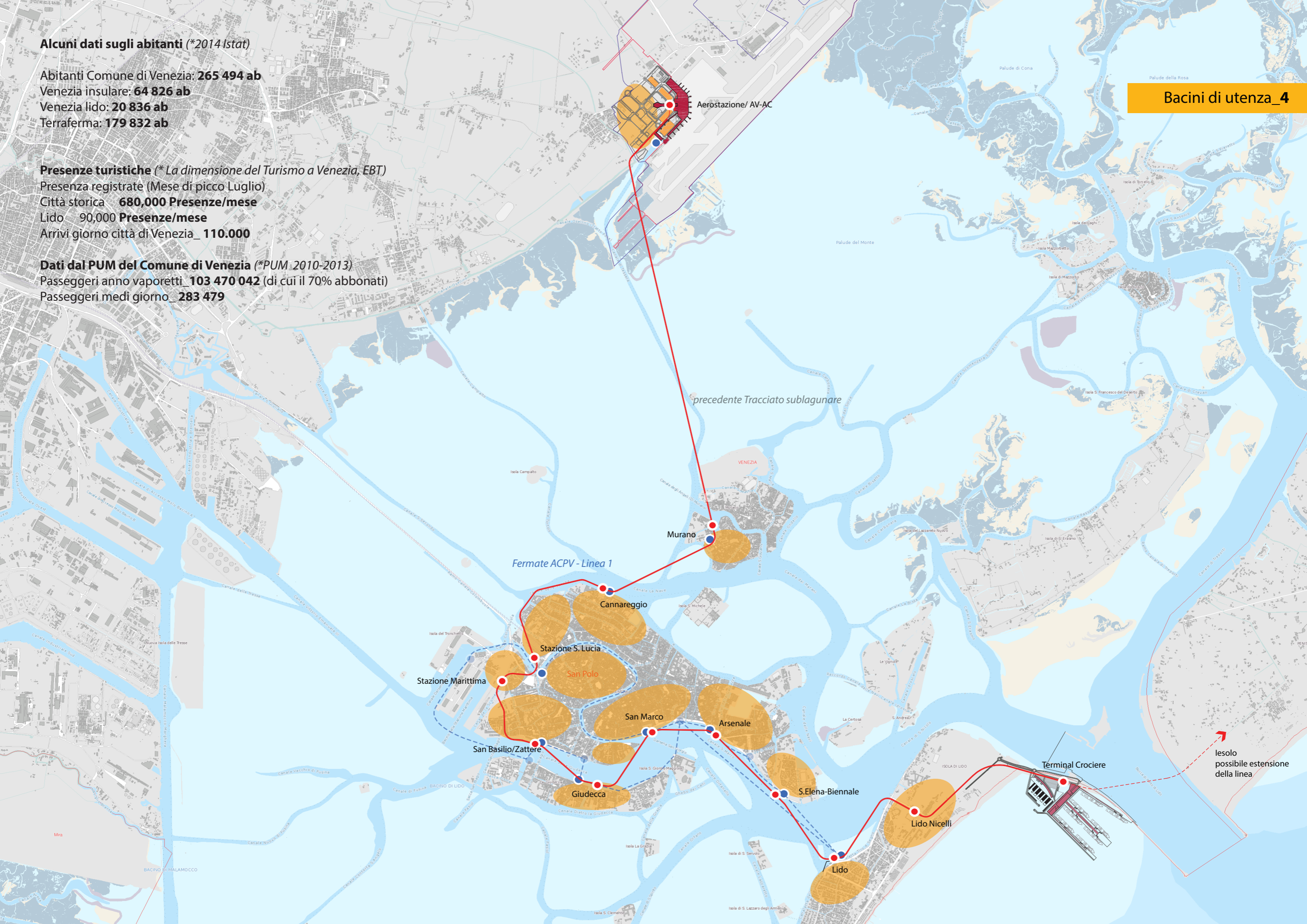
Presenze turistiche (* La dimensione del Turismo a Venezia, EBT)

Presenza registrate (Mese di picco Luglio)
Città storica **680,000 Presenze/mese**
Lido **90,000 Presenze/mese**
Arrivi giorno città di Venezia **110.000**

Dati dal PUM del Comune di Venezia (*PUM 2010-2013)

Passeggeri anno vaporetti **103 470 042** (di cui il 70% abbonati)
Passeggeri medi giorno **283 479**

Bacini di utenza_4



Aerostazione/ AV-AC

Murano

Fermate ACPV - Linea 1

Cannareggio

Stazione S. Lucia

San Polo

San Marco

Arsenale

San Basilio/Zattere

Giudecca

S. Elena-Biennale

Lido Nicelli

Lido

Terminal Crociere

lesolo possibile estensione della linea

precedente Tracciato sublagunare

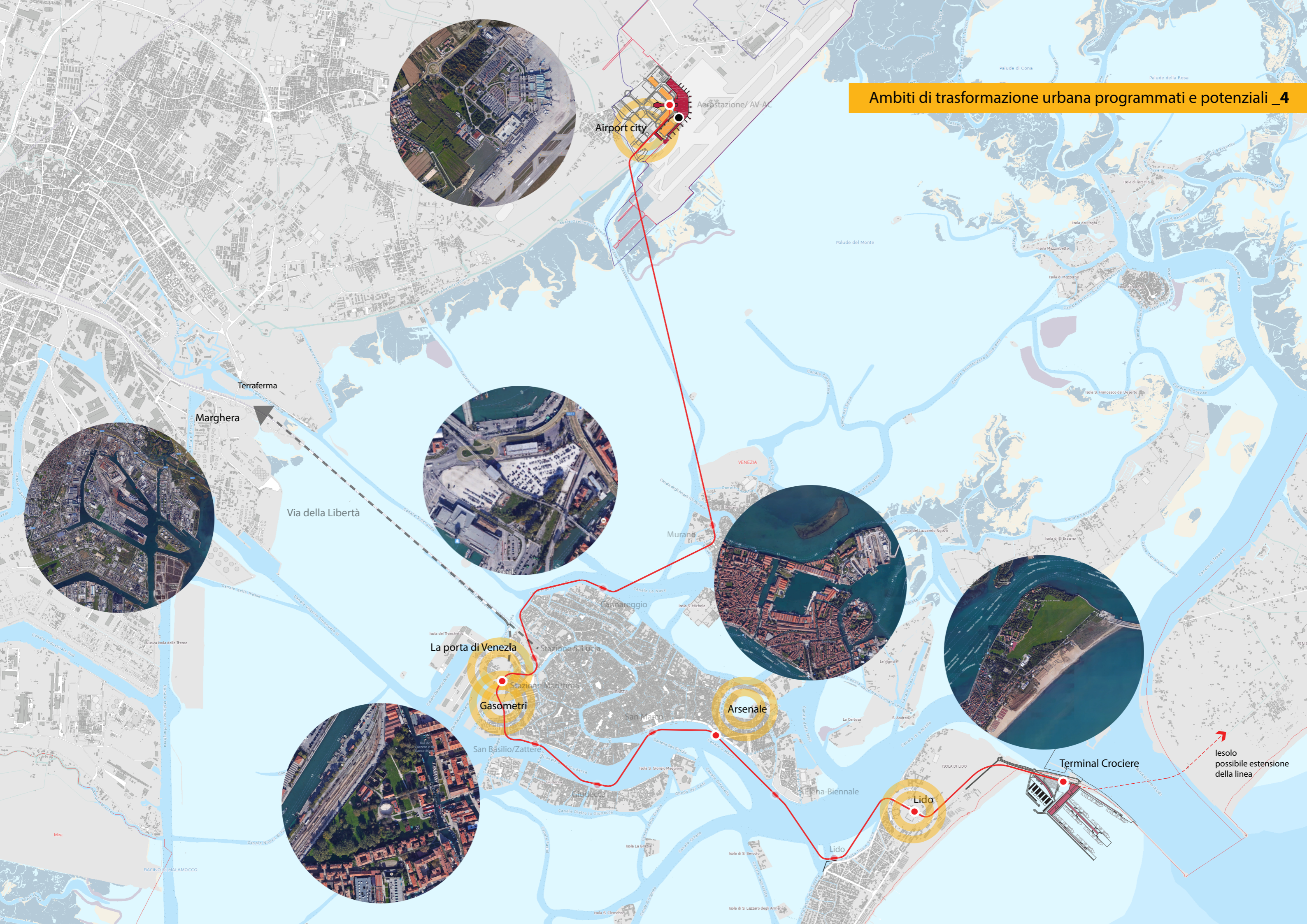
VENEZIA

BACINO DI MALAMOCCO

BACINO DI LIDO

ISOLA DI LIDO

Ambiti di trasformazione urbana programmati e potenziali _4



Verrà valutato un modello di esercizio misto in grado di integrare al traffico passeggeri una quota della logistica legata al traffico crocieristico da e per la Stazione Marittima e il nuovo terminal crociere.



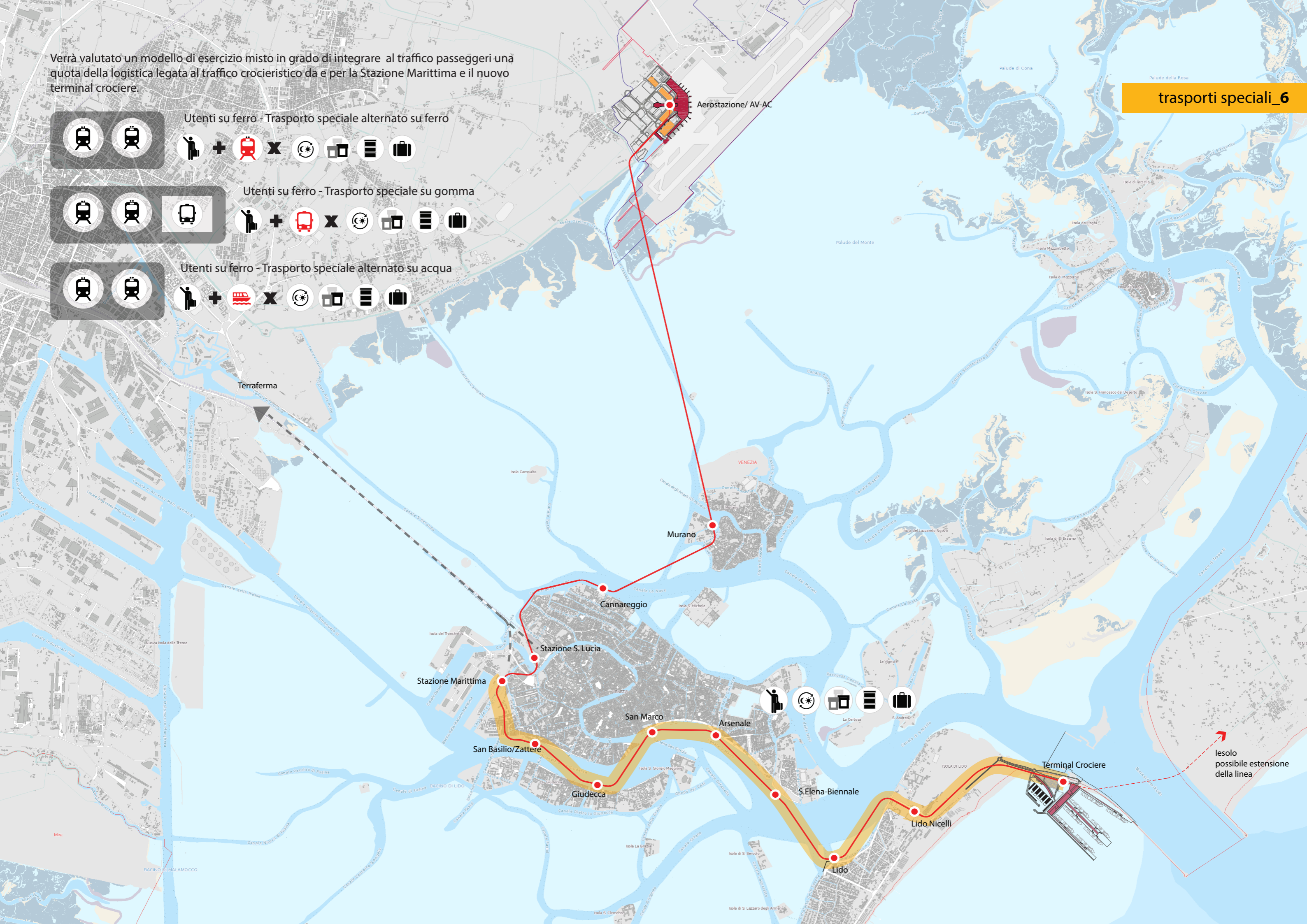
Utenti su ferro - Trasporto speciale alternato su ferro



Utenti su ferro - Trasporto speciale su gomma



Utenti su ferro - Trasporto speciale alternato su acqua



lesolo possibile estensione della linea