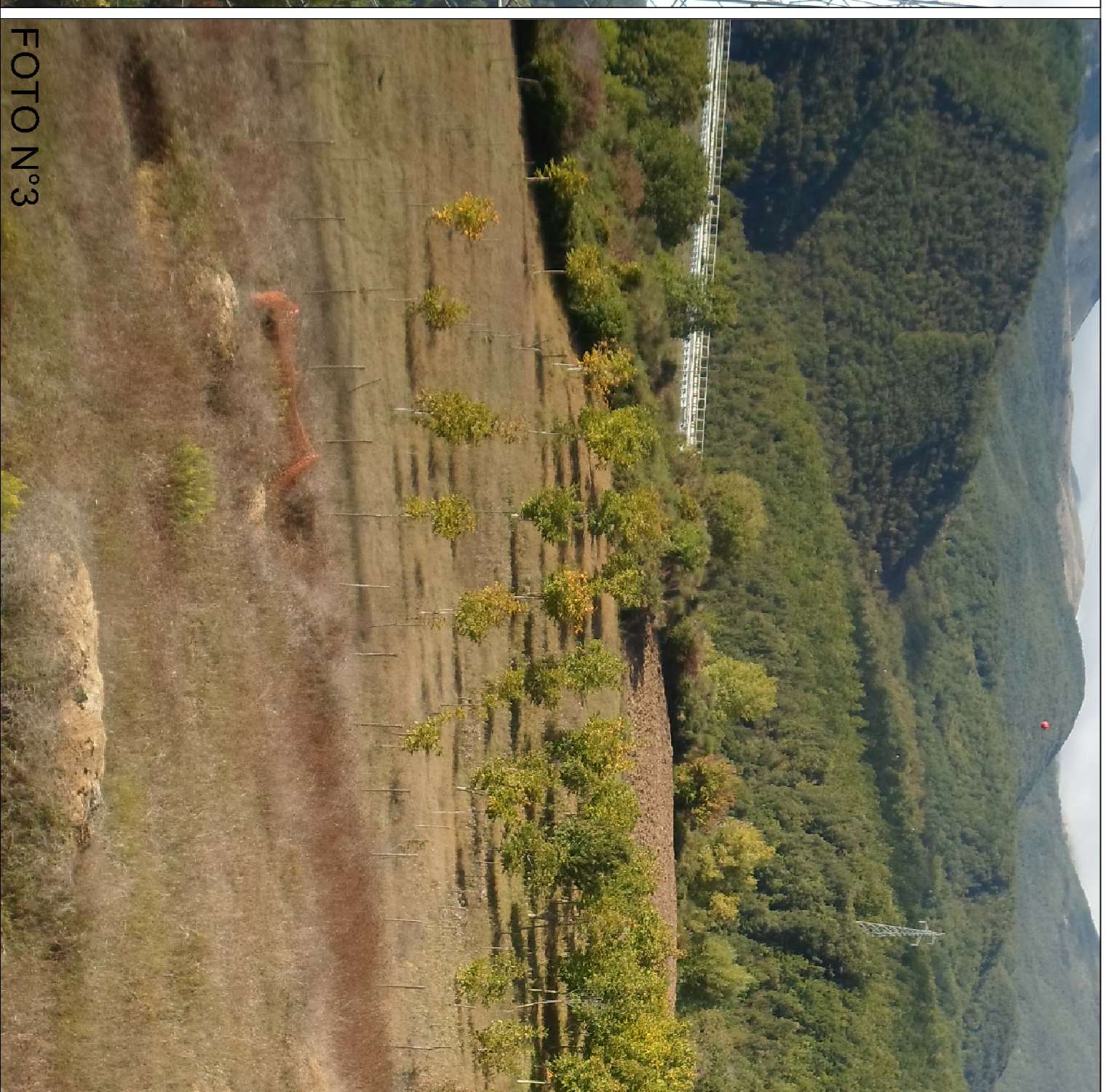


LEGENDA

- PUNTO DI MONITORAGGIO
- PERCORSO FASCE CAMPIONE
- 📷 MACCHINETTA FOTOGRAFICA

FOTO	COORDINATE UTM-ET33
1	N = 4424181 E = 579888
2	N = 4424166 E = 579864
3	N = 4424202 E = 579838



Anas Spa

Direzione Generale

ASR 17/07 AUTOSTRADA A3 SALERNO-REGGIO CALABRIA
LAVORI DI AMMODERNAMENTO ED ADEGUAMENTO AL TIPO 10 DELLE NORME CNR/80
Dal km 139+000 al km 148+000
MACROLOTTO 3 - PARTE 1^a

PROGETTO ESECUTIVO DI DETTAGLIO

IL CONTRAENTE GENERALE:

ELF **CONTRATTORE GENERALE**
Ing. Vincenzo Di Costantino

PROGETTAZIONE ESECUTIVA:

Lombardi **MANDANTE**
Lombardi S.p.A.
Via Salaria 100
00198 Roma (RM)
C.A.B. n. 2070
C.I.E.N.O. n. 3589/A

PROGETTAZIONE ESECUTIVA DI DETTAGLIO:

ELF **PROGETTISTA**
Lombardi S.p.A.
Via Salaria 100
00198 Roma (RM)
C.A.B. n. 2070
C.I.E.N.O. n. 3589/A

OPERE IN SOTTERRANEO:

ELF **PROGETTISTA**
Lombardi S.p.A.
Via Salaria 100
00198 Roma (RM)
C.A.B. n. 2070
C.I.E.N.O. n. 3589/A

OPERE STRUTTURALI ALL'ESTERNO:

ELF **PROGETTISTA**
Lombardi S.p.A.
Via Salaria 100
00198 Roma (RM)
C.A.B. n. 2070
C.I.E.N.O. n. 3589/A

DIREZIONE LAVORI:

ELF **PROGETTISTA**
Lombardi S.p.A.
Via Salaria 100
00198 Roma (RM)
C.A.B. n. 2070
C.I.E.N.O. n. 3589/A

CLIENTO:

ANAS **MANDANTE**
ANAS S.p.A.
Via Salaria 100
00198 Roma (RM)
C.A.B. n. 2070
C.I.E.N.O. n. 3589/A

PIANO DI MONITORAGGIO AMBIENTALE - 1 CAMPAGNA CORSO DOBERA

Componente Ambientale:
VEGETAZIONE, FLORA, FAUNA ED ECOSISTEMI
INDAGINE C AVALLISTI FLORISTICA (VEG_LB)

COMPONENTE AMBIENTALE:

shbc **PROGETTISTA**
shbc snc
Via Salaria 100
00198 Roma (RM)
C.A.B. n. 2070
C.I.E.N.O. n. 3589/A

NUMERO PROGRESSIVO ELABORATO:

0980 B REVISIONE SCALA:
1:2000

REVISIONE:

A 07/12/2014 A. Sacchi E. Bruno P. Esposito
REV. DESCRIZIONE DATA REVISIONE VERIFICATO APPROVATO
Ufficio ALTA SUPERVISORIA ANAS S.p.A. - UFFICIO RESPONSABILE DEL PROCEDIMENTO
Francesco Russo