

# GEOGASTOCK S.p.A.

GEOGASTOCK S.p.A. - Sede Legale: Viale Montano 142, 43100 PABIA

RIFERIMENTO: nota del **MINISTERO PER I BENI E LE ATTIVITA' CULTURALI**  
- DIREZIONE GENERALE PER I BENI ARCHITETTONICI E PAESAGGISTICI -  
Prot. N. DG - BAP - 502 / 54.10.04 / 15198 del 08 Agosto 2007

ALLEGATO 6: **RELAZIONE DI VALUTAZIONE DEGLI IMPATTI POTENZIALI DETERMINATI DALLE OPERE IN PROGETTO SUL PATRIMONIO ARCHITETTONICO, ARCHEOLOGICO E SUL PAESAGGIO.**

TAV. N. 05: **CARTA DEI VINCOLI ARCHITETTONICI CON UBICAZIONE DELLE AREE DI INTERVENTO**      SCALA: **1:125.000**



DATA REVISIONE: 18 FEBBRAIO 2008      REDATTO DA:  
DATA CONSEGNA: 28 FEBBRAIO 2008      Arch. Antonio GIOVANNUCCI

Cell. +39 339 814222

PROGETTO PER LO STOCCAGGIO DI GAS NATURALE NEI GIACIMENTI DI GROTTOLE/FERRANDINA E DI PISTICCI RELATIVO ALLA CONCESSIONE DI STOCCAGGIO RISPETTIVAMENTE DI "CUGNOLE MACINE" E DI "SERRA PIZZUTA".

## AMMINISTRAZIONE PROVINCIALE DI MATERA

### Piano Territoriale di Coordinamento

ex art. 20 D.Lgs. 18.08.2000 n° 267 (già art. 15 L. 08.06.1990 n° 142)  
ex art. 5 L.U. n. 18.06.1942 n° 1150

Area tematica: **MATRICE GEOLOGICO-AMBIENTALE**

### EDIFICI E MANUFATTI DI RILEVANZA PROVINCIALE

TAV. G.A.-4A  
Scala 1: 125.000



Presidente della Giunta Provinciale di Governo: Cavaliere  
Assessore all'Urbanistica, Pianificazione del Territorio, Edilizia Scolastica Paolo Emilio Stasi  
Gruppo di progettazione: Prof. Arch. Amerigo Ruffino (coordinatore)  
Arch. Renato Baldoni, Arch. Renato D'Onofrio, Geol. Cesare Giovanni Scirelli,  
Geol. Domenico Laquila, Geom. Rocco Gioia, Geom. Domenico Oliva  
Consulenti: Prof. Simona Fazzolari

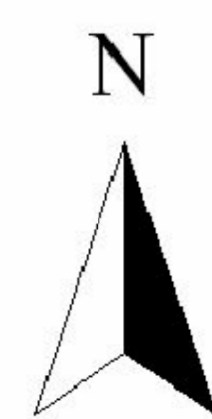
### LEGGENDA



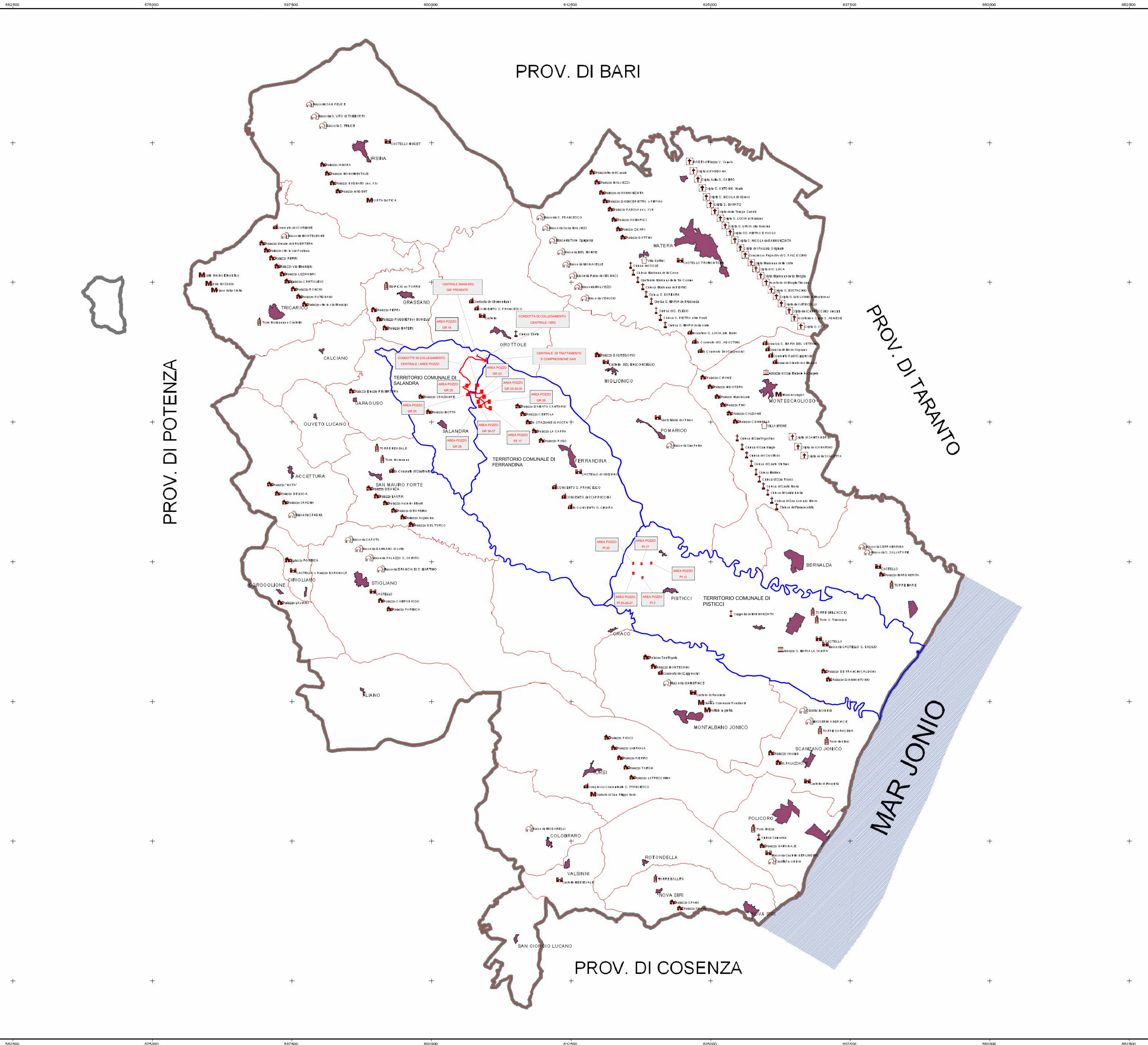
M Mecenate 90  
castello  
convento  
palazzo  
masseria  
torre  
chiesa  
villa  
cripta  
abbazia

### LEGGENDA DI INTERVENTO

	POZZI
	CENTRALE DI TRATTAMENTO E COMPRESIONE
	CENTRALE ESISTENTE
	ADDUTTORI RETE RACCOLTA GAS
	LIMITI COMUNALI



0 10 20 Km



PROV. DI BARI

PROV. DI TARANTO

PROV. DI POTENZA

PROV. DI COSENZA

MAR JONIO