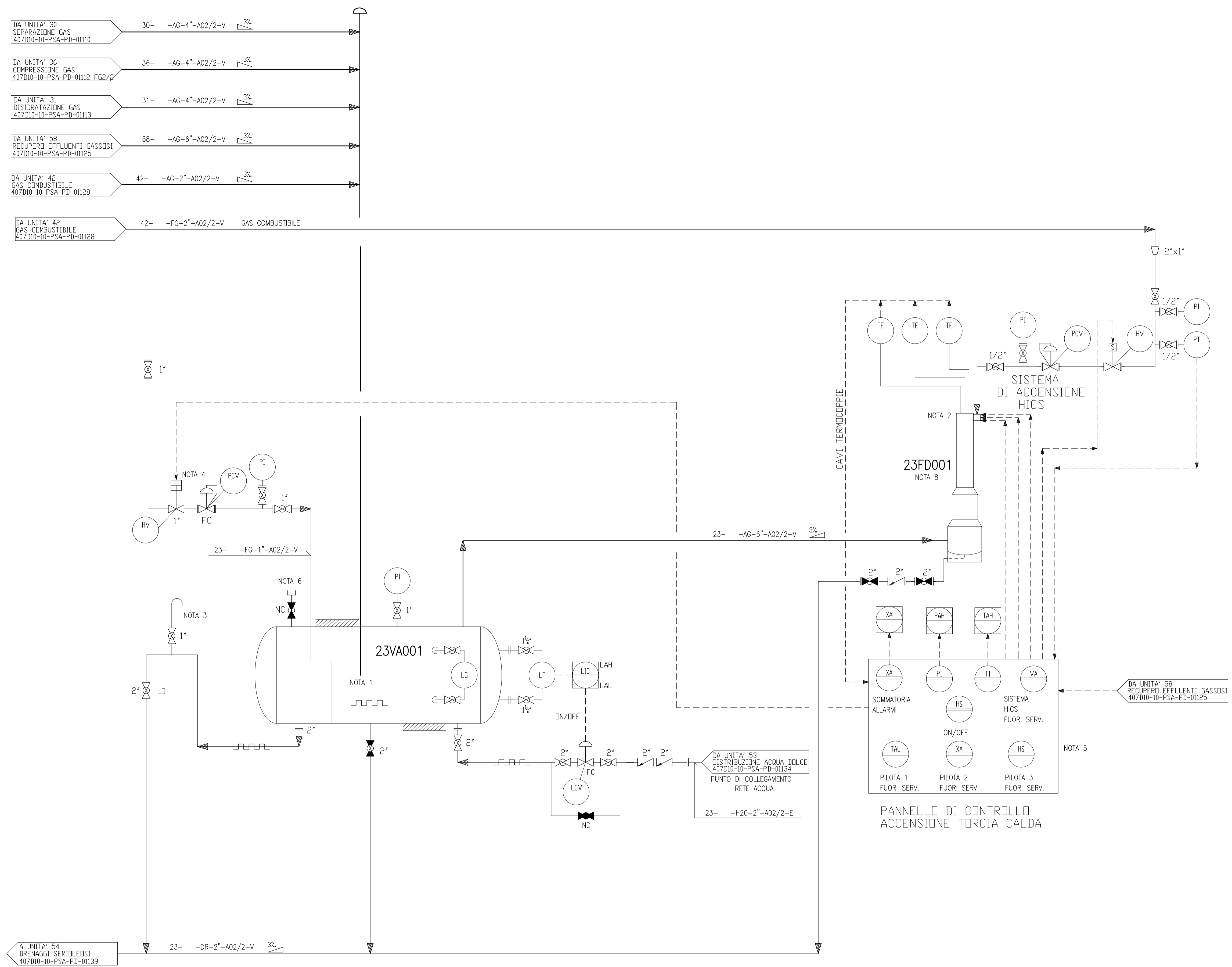


Documenti di riferimento	Numero documento
-	-
-	-
-	-



**NOTE**

- L'INGRESSO DEVE ESSERE PROVISTO DI DIFFUSORI SALDATI SUL TUBO PER GARANTIRE IL GORGOLIAMENTO DEL GAS ED EVITARE IL TRASCINAMENTO. IL TUBO DEVE ESSERE SOMMERSO PER 300 mm.
- ESTREMITA' DELLA TORCIA PROVISTA DI DISPOSITIVO DI PROTEZIONE DAGLI AGENTI ATMOSFERICI.
- SFIATO IN ZONA SICURA
- LA VALVOLA DEVE ESSERE APERTA PER PRIMA PER SPURGARE IL COLLETTORE E LO STACK DELLA TORCIA PRIMA DELL'ACCENSIONE DELLA FIAMMA PILOTA.
- IN CASO DI MALFUNZIONAMENTO DEL SISTEMA DI RECUPERO EFFLUENTI GASSOSI IL SEGNALE FA ACCENDERE IL PILOTA DELLA TORCIA CALDA E GLI EFFLUENTI VENGONO INVIATI TRAMITE VALVOLA A 3 VIE VERSO LA TORCIA CALDA STESSA.
- CARICO DI GLICOLE PER EVITARE IL CONGELAMENTO DELL'ACQUA.
- LE DIMENSIONI SONO PRELIMINARI. LE DIMENSIONI FINALI SONO A CURA DI INGEGNERIA DI DETTAGLIO/FORNITORE
- LA TORCIA CALDA E' NORMALMENTE SPENTA E VIENE ACCESA ESCLUSIVAMENTE PER MANUTENZIONE E PER MALFUNZIONAMENTO DEL SISTEMA DI RECUPERO EFFLUENTI GASSOSI.

**LEGENDA**

- TEMPERATURA DI ESERCIZIO
- PRESSIONE DI PROGETTO
- SEGNALE PNEUMATICO
- SEGNALE ELETTRICO
- TRACCIATURA ELETTRICA

NOTA 7

23VA001	
GUARDIA IDRAULICA	
DIAMETRO ESTERNO	mm 1000
LUNGHEZZA (L.T.-L.T.)	mm 3000
PRESSIONE DI PROGETTO	bar g 8
TEMPERATURA DI PROGETTO	°C 60
COIBENTAZIONE	
FLUIDO	
CAPACITA'	m3 2.6

23FD001	
TORCIA CALDA	
DIAMETRO RISER/TIP	mm 8"6"
ALTEZZA	mm 15
PRESSIONE DI PROGETTO	bar g 8
TEMPERATURA DI PROGETTO	°C
COIBENTAZIONE	
FLUIDO	GAS
PORTATA MAX	kg/h 5000

Rev.	Data	Descrizione	Compilato	Controllato	Approvato	Approvazione Cliente
01	12-11-07	EMISSIONE FINALE	CM	MS	AP	-
00	01-10-07	EMISSIONE PER APPROVAZIONE	CM	MS	AP	-

Progetto **CAMPO DI GROTTOLE - FERRANDINA**

Titolo **CENTRALE DI TRATTAMENTO E COMPRESIONE GAS  
UNITA' 23 - FIACCOLE, SFIATI E SCARICHI DI SICUREZZA  
SCHEMA DI MARCIA**

Numero documento **407D10-10-PSA-PD-011123** Foglio di **02** di **02**

Rev. 00 01 \* \* \* \* \*

Scala -

BASIS ENGINEERING Srl

