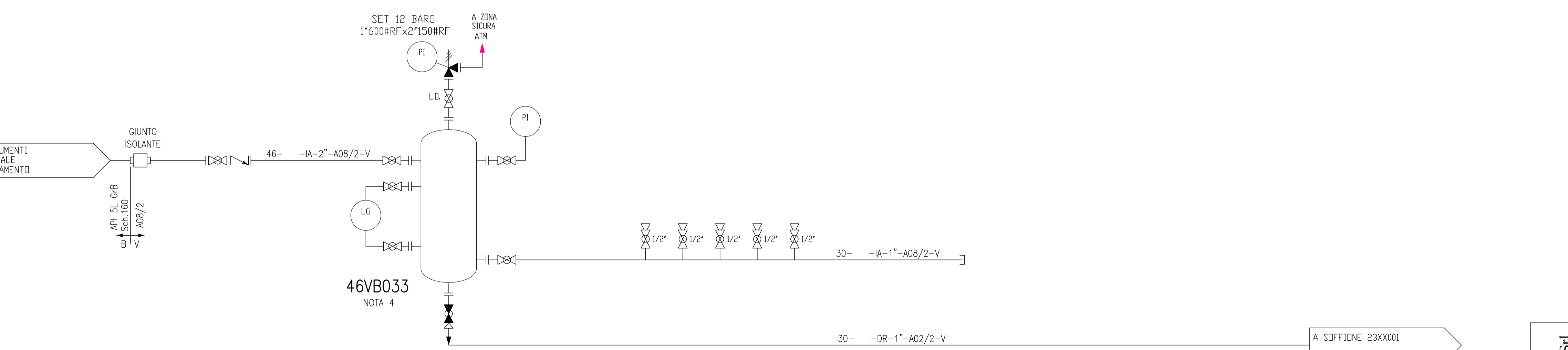
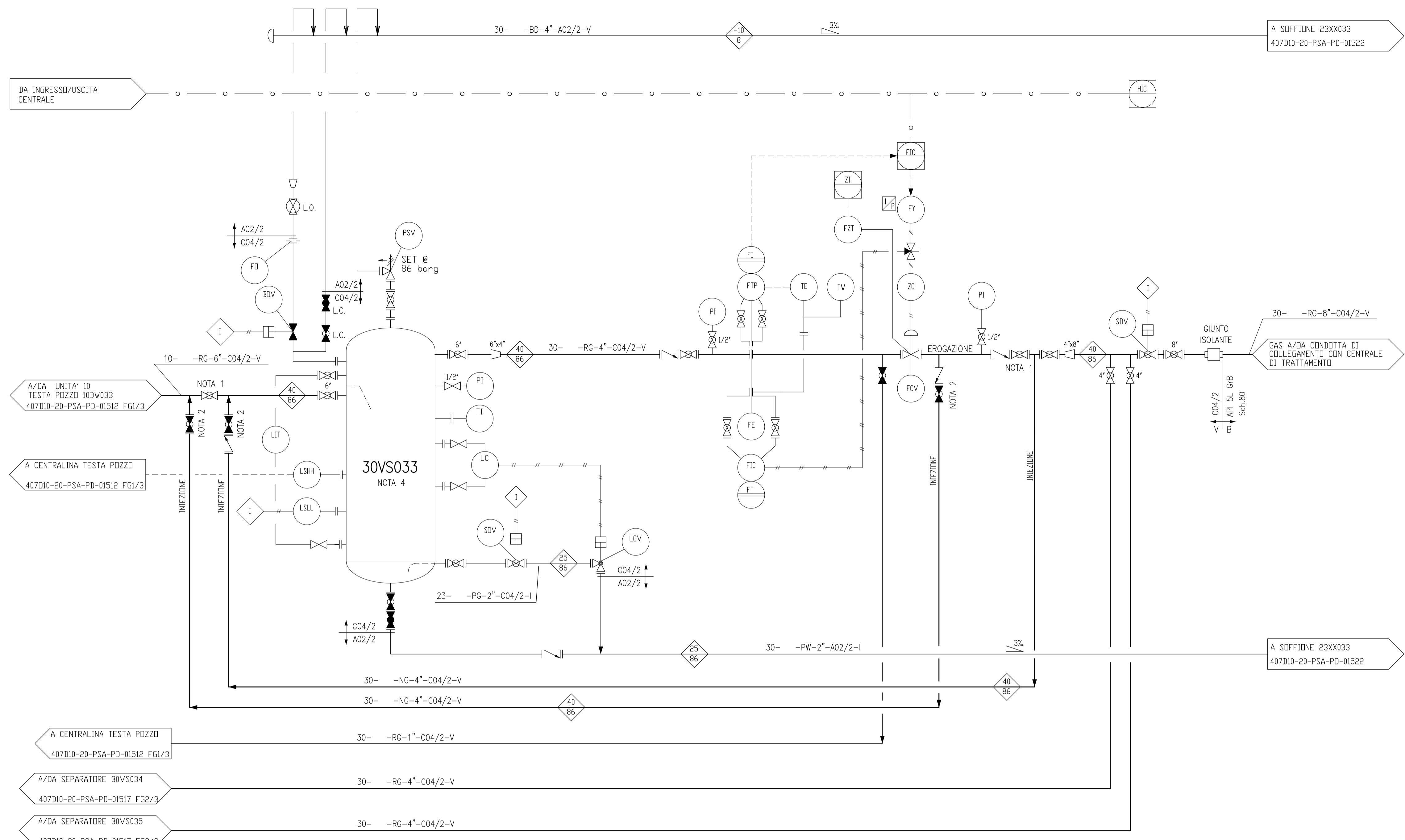


Documenti di riferimento	Numero documento
-	-
-	-
-	-



NOTA 4-5

46VB033	
PULMONI ARIA STRUMENTI	
DIAMETRO ESTERNO	mm 500
ALTEZZA (LT-LT)	mm 1200
PRESSIONE DI PROGETTO	bar g 12
TEMPERATURA DI PROGETTO	°C 60
COIBENTAZIONE	NO
FLUIDO	ARIA
CAPACITA'	m3 0.6

NOTA 4-5

30VS033	
SEPARATORE POZZO	
DIAMETRO ESTERNO	mm 800
ALTEZZA (LT-LT)	mm 2500
PRESSIONE DI PROGETTO	bar g 86
TEMPERATURA DI PROGETTO	°C 60
COIBENTAZIONE	SI
FLUIDO	GAS
CAPACITA'	Sm3/g 500.000

**NOTE**

1. VALVOLA APERTA DURANTE LA FASE DI EROGAZIONE
2. VALVOLA CHIUSA DURANTE LA FASE DI EROGAZIONE
3. VUOTO
4. DISEGNO RELATIVO ALL'AREA POZZO GR33-GR34-GR35
5. LE DIMENSIONI SONO PRELIMINARI, DIMENSIONI FINALI A CURA DI INGEGNERIA DI DETTAGLIO/FORNITORE

**LEGENDA**

- TEMPERATURA DI ESERCIZIO
- PRESSIONE DI PROGETTO
- SEGNALE PNEUMATICO
- SEGNALE ELETTRICO
- SEGNALE A/DA TRASMISSIONE VIA FIBRA OTTICA
- TRACCIATURA ELETTRICA

Rev.	Data	Descrizione	Compilato	Controllato	Approvato	Approvazione Cliente
01	12-11-07	EMISSIONE FINALE	CM	MS	AP	-
00	03-10-07	EMISSIONE PER APPROVAZIONE	CM	MS	AP	-

Progetto **CAMPO DI GROTTOLE - FERRANDINA**

Titolo **AREE POZZO (A TRE POZZI)  
UNITA' 30 - SEPARAZIONE GAS  
SCHEMA DI MARCIA**

Numero documento **407D10-20-PSA-PD-01517** Foglio di **01** di **03**

Rev. 00 01 \* \* \* \* \*

Scala -

**BASIS ENGINEERING Srl**

**GEOGA TOCK**