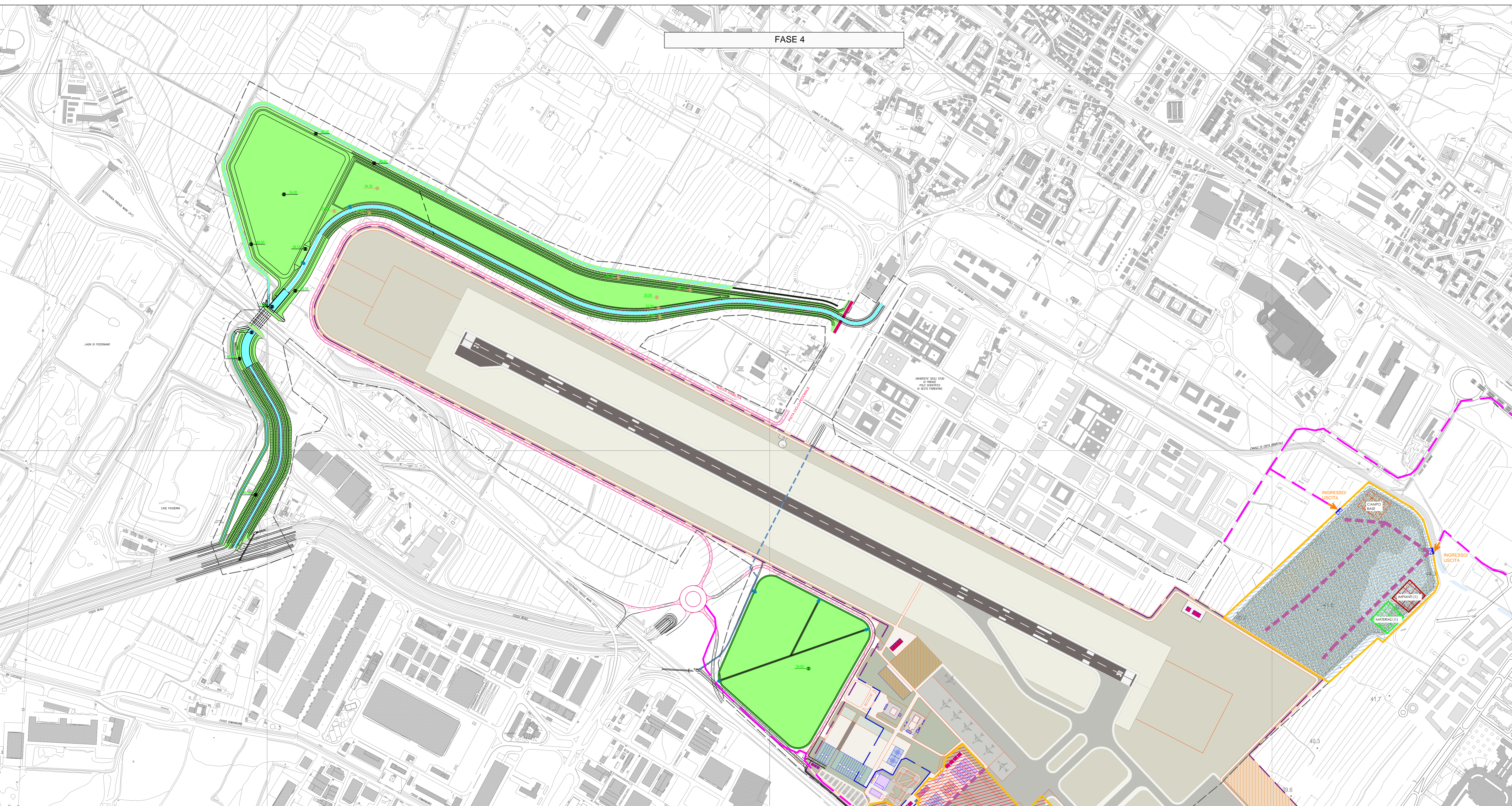
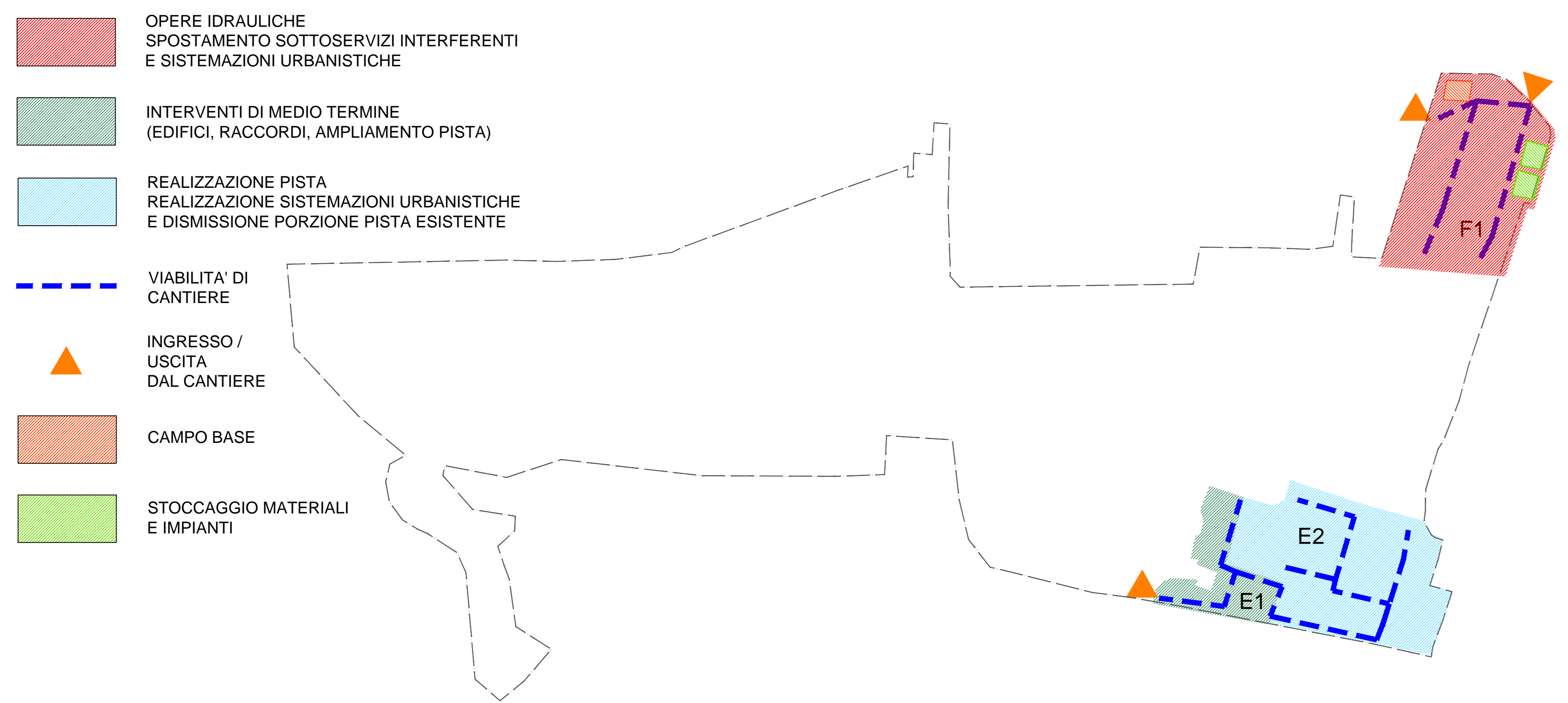


FASE 4

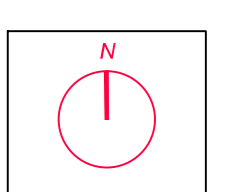
LEGENDA			
	Perimetro di cantiere		Accessi ai passi carrabili
	Viabilità di cantiere		Area di lavoro
	Viabilità per accesso mezzi al cantiere		Area di lavoro temporanea con mantenimento della viabilità privata e pubblica
	Sensi di marcia viabilità attuale		Area di lavoro temporanea da eseguire in notturna
	Viabilità ordinaria in fase di cantiere		Campo Base
	Confine sedime aeroporto esistente		Area stoccaggio materiali
	Confine nuovo sedime aeroporto da realizzare		Impianti di cantiere
	Acque basse afferenti al colatore sinistro		Laghi e vasche di laminazione
	Acque alte		Acque basse afferenti al colatore destro
	Rete gas metano Consiag		Fognatura opera 6
	Rete gas metano Snam		Enel media tensione
	Recinzioni		
	Recinzione di cantiere		



FASE 4



- OPERE IDRAULICHE SPOSTAMENTO SOTTOSERVIZI INTERFERENTI E SISTEMAZIONI URBANISTICHE
- INTERVENTI DI MEDIO TERMINE (EDIFICI, RACCORDI, AMPLIAMENTO PISTA)
- REALIZZAZIONE PISTA REALIZZAZIONE SISTEMAZIONI URBANISTICHE E DISMISSIONE PORZIONE PISTA ESISTENTE
- VIABILITA' DI CANTIERE
- INGRESSO / USCITA DAL CANTIERE
- CAMPO BASE
- STOCCAGGIO MATERIALI E IMPIANTI



STUDIO DI IMPATTO AMBIENTALE



RESPONSABILE PROGETTO E COORDINATORE TECNICO: Ing. Lorenzo TENERANI

NOME ELABORATO: CANTIERIZZAZIONE AREA NUOVA PISTA - FASE 4

CODICE ELABORATO: SIA-PGT-04-TAV-005

Rev.	Descrizione	Redatto	Data	Verificato	Data	Approvato	Data	Autorizzato
A	EMISSIONE PER VIA	F.M. / R.G.	Feb. 2015	M.F.	Feb. 2015	L.Tenerani	Feb. 2015	AdF - V. D'Arenzo

Ai sensi dell'art. 28 della Legge n. 488 del 19/11/1999, il presente studio di impatto ambientale è stato elaborato e redatto in conformità con le norme vigenti in materia.