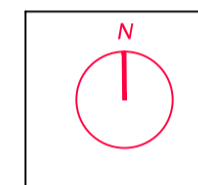


**LEGENDA**

	Perimetro di cantiere		Accessi ai passi carrabili
	Viabilità di cantiere		Area di lavoro
	Viabilità per accesso mezzi al cantiere		Area di lavoro temporanea con mantenimento della viabilità privata e pubblica
	Sensi di marcia viabilità attuale		Area di lavoro temporanea da eseguire in notturna
	Viabilità ordinaria in fase di cantiere		Campo Base
	Confine sedime aeroporto esistente		Area stoccaggio materiali
	Confine nuovo sedime aeroporto da realizzare		Impianti di cantiere
	Acque basse afferenti al colatore sinistro		Laghi e vasche di laminazione
	Acque alte		Acque basse afferenti al colatore destro
	Rete gas metano Consiag		Fognatura opera 6
	Rete gas metano Snam		Enel media tensione
	Recinzioni		Recinzione di cantiere



DEMOLIZIONE OFFICINA AUTOMEZZI E HANGAR AERoclub E SUCCESSIVA REALIZZAZIONE PIAZZALI (OPERAZIONE DA EFFETTUARE QUANDO SARANNO REALIZZATE LE NUOVE STRUTTURE ANALOGHE IN AREA OVEST)

AMPLIAMENTO PARCHEGGI

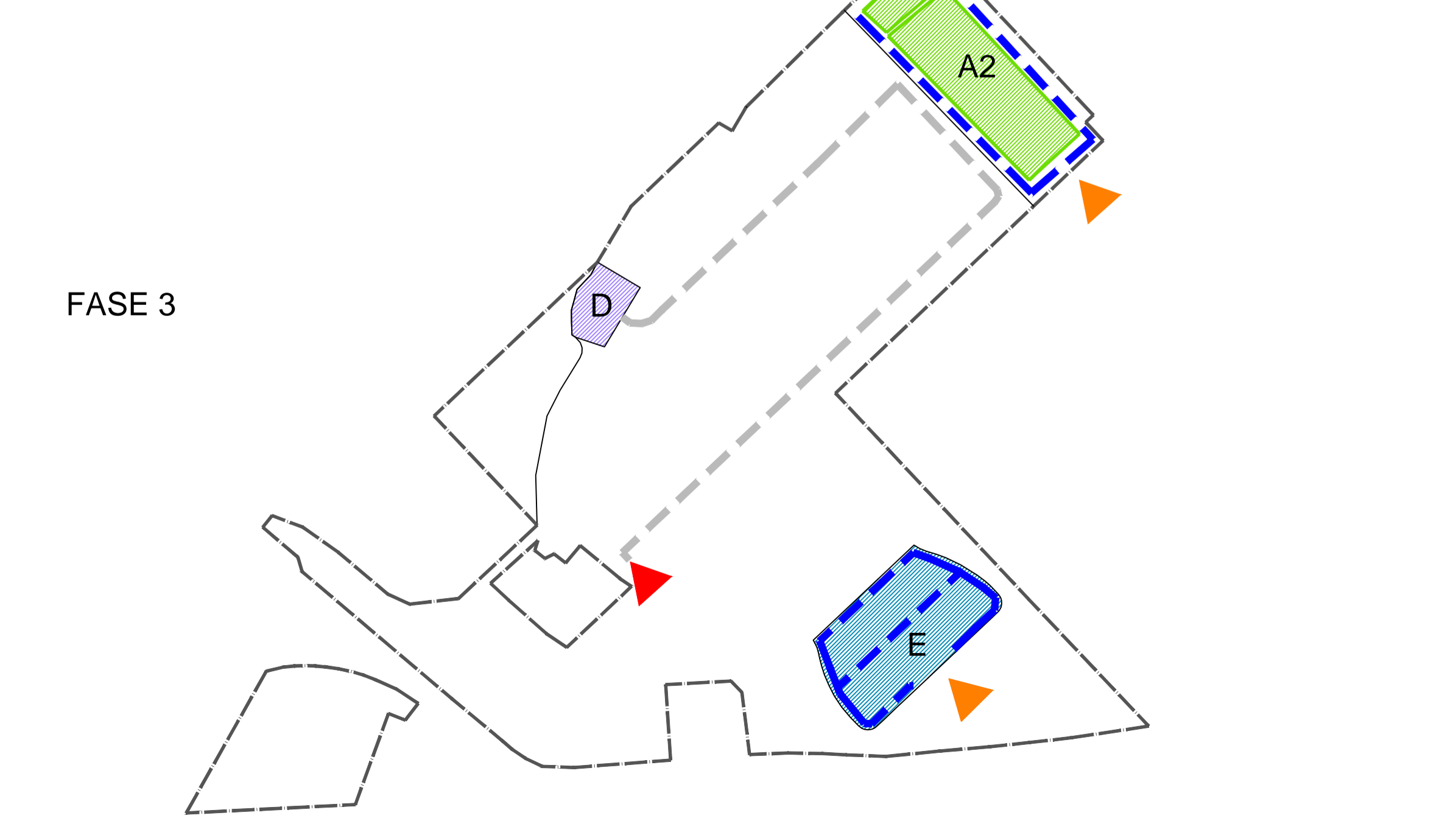
STOCCAGGIO MATERIALI E IMPIANTI

VIABILITA' DI CANTIERE

INGRESSO/USCITA DAL CANTIERE

VIABILITA' IN AREA STERILE

INGRESSO/USCITA DAL VARCO DI SICUREZZA



REALIZZAZIONE HOTEL E RELATIVI PARCHEGGI

AMMODERNAMENTO VECCHIO TERMINAL

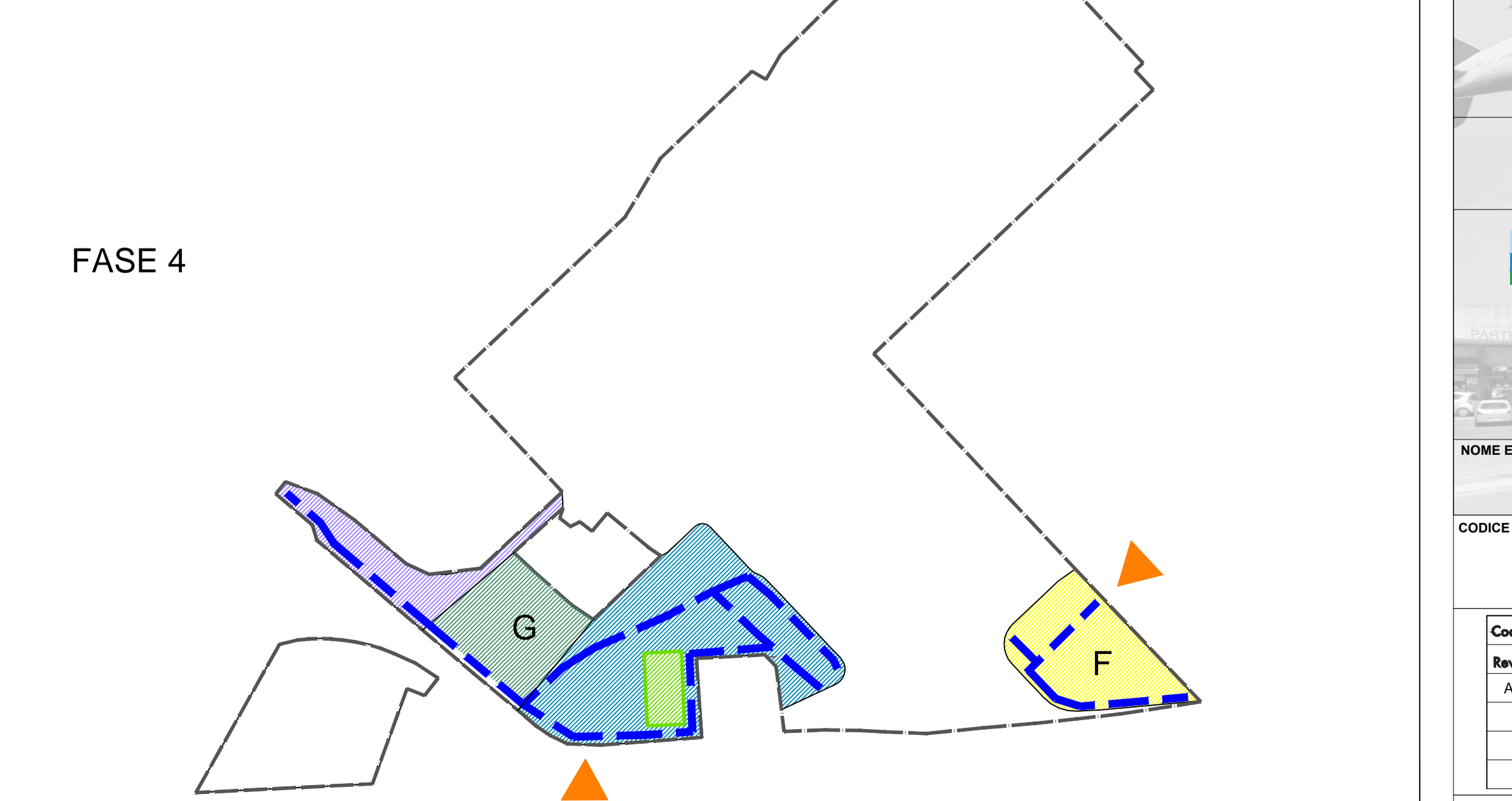
RIFACIMENTO PARCHEGGI AREA VECCHIO TERMINAL

DISMISSIONE E DEMOLIZIONE EDIFICI AIRSIDE (LATO AUTOSTRADA) E REALIZZAZIONE PIAZZALI

STOCCAGGIO MATERIALI E IMPIANTI

VIABILITA' DI CANTIERE

INGRESSO/USCITA DAL CANTIERE



PROPONENTE

**MASTER PLAN 2014-2029**  
AEROPORTO AMERIGO VESPUCCI FIRENZE

**STUDIO DI IMPATTO AMBIENTALE**

ingegneria ambientale e laboratori

RESPONSABILE PROGETTO E COORDINATORE TECNICO:  
Ing. Lorenzo TENERANI

NOME ELABORATO  
CANTIERIZZAZIONE AREA NUOVO TERMINAL - FASE 3 e FASE 4

CODICE ELABORATO  
**SIA-PGT-04-TAV-008**

Rev.	Descrizione	Redatto	Data	Verificato	Data	Approvato	Data	Autorizzato
A	EMISSIONE PER VIA	F.M. / R.G.	Feb. 2015	M.F.	Feb. 2015	L.Tenerani	Feb. 2015	AdF - V. D'Arienzo

Scala: 1:5000