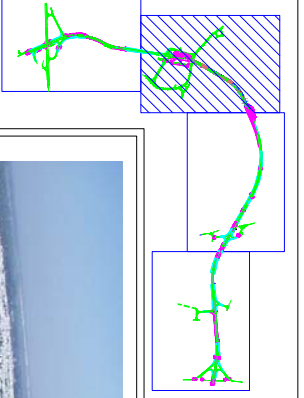


TANGENZIALE OVEST

progetto dei lavori per il completamento funzionale della variante esterna alla città di Lecce dall'innesto con la SS 613 all'innesto con la SS 16, con adeguamento alla sez. III CNR



ANAS S.p.A.

Compartimento della Viabilità per la Puglia

STUDIO DI IMPATTO AMBIENTALE

SINTESI NON TECNICA

TRACCIATO CON FOTO AEREE

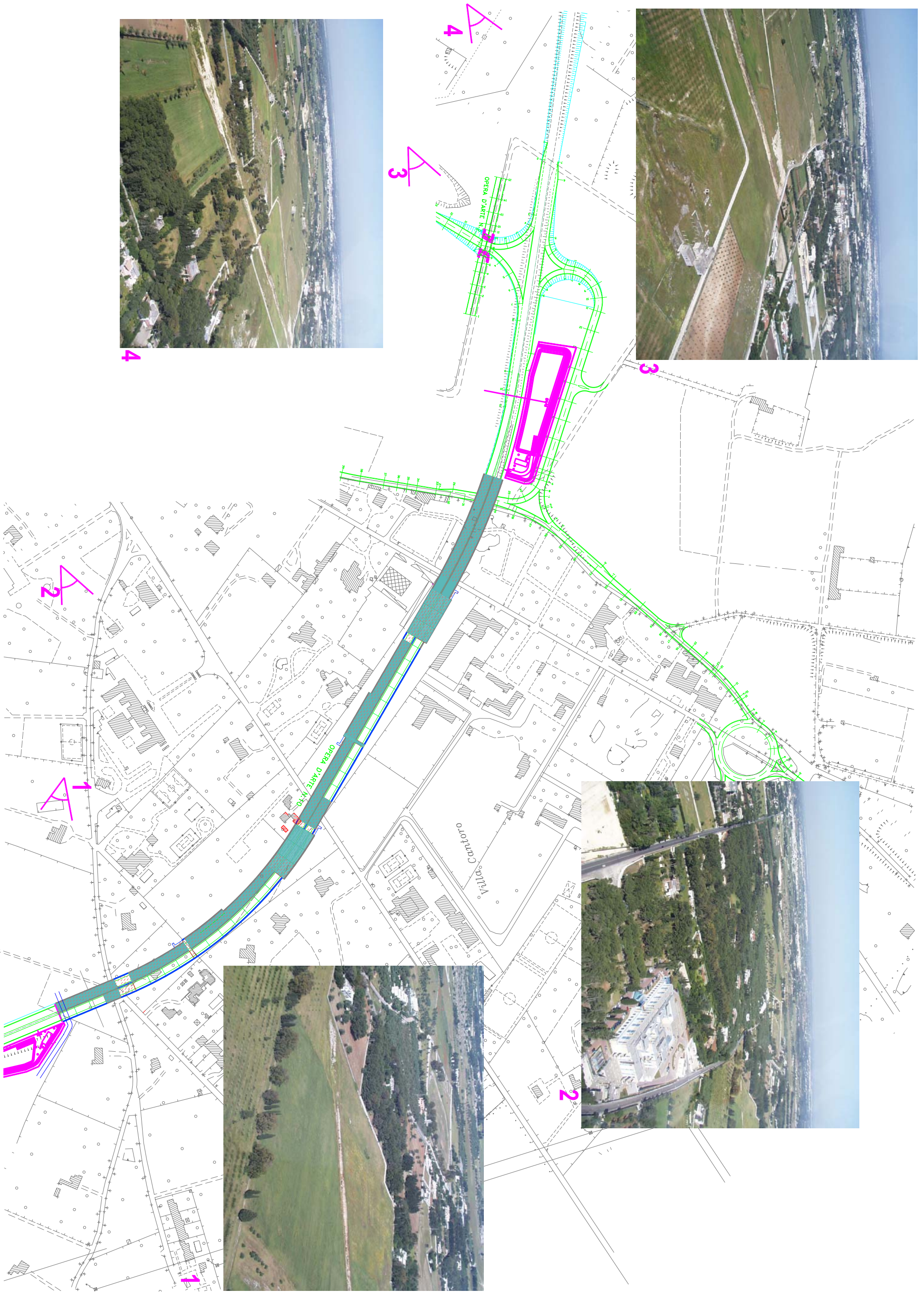
PROGETTAZIONE ED ELABORAZIONE

Dott. Ing. Giancarlo d'Agostino

VISTO RESPONSABILE DEL PROCEDIMENTO
DIRIGENTE TECNICO
Dott. Ing. Michele Franzese

Dicembre 2002
Rev. A
Rev. B

TAV. 3
Scala: 1 : 5.000



4



3



2



1