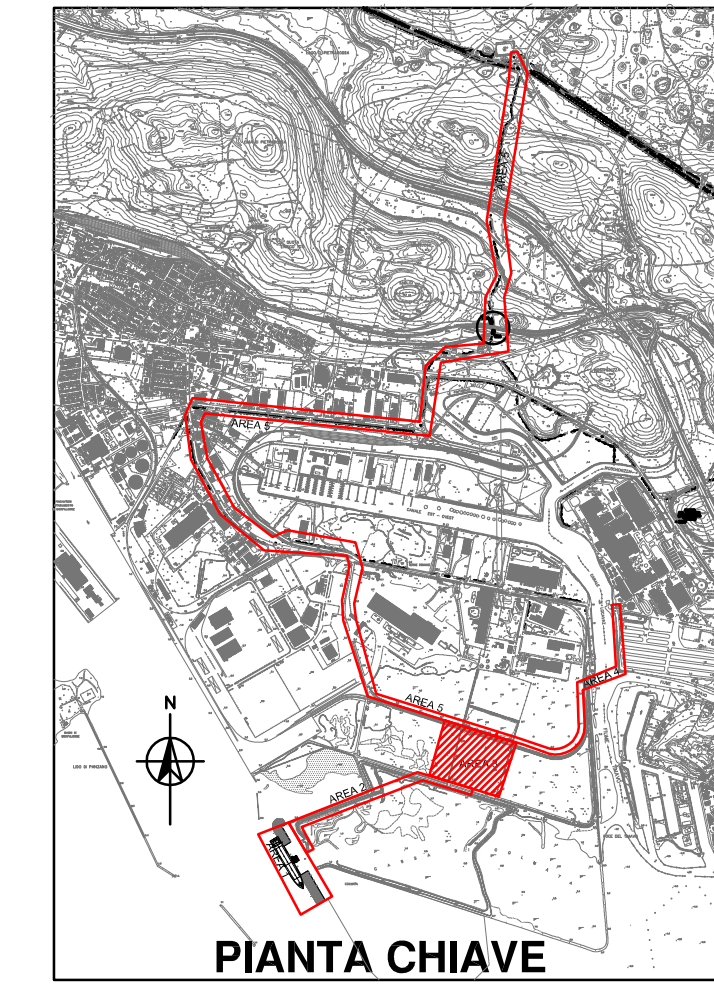
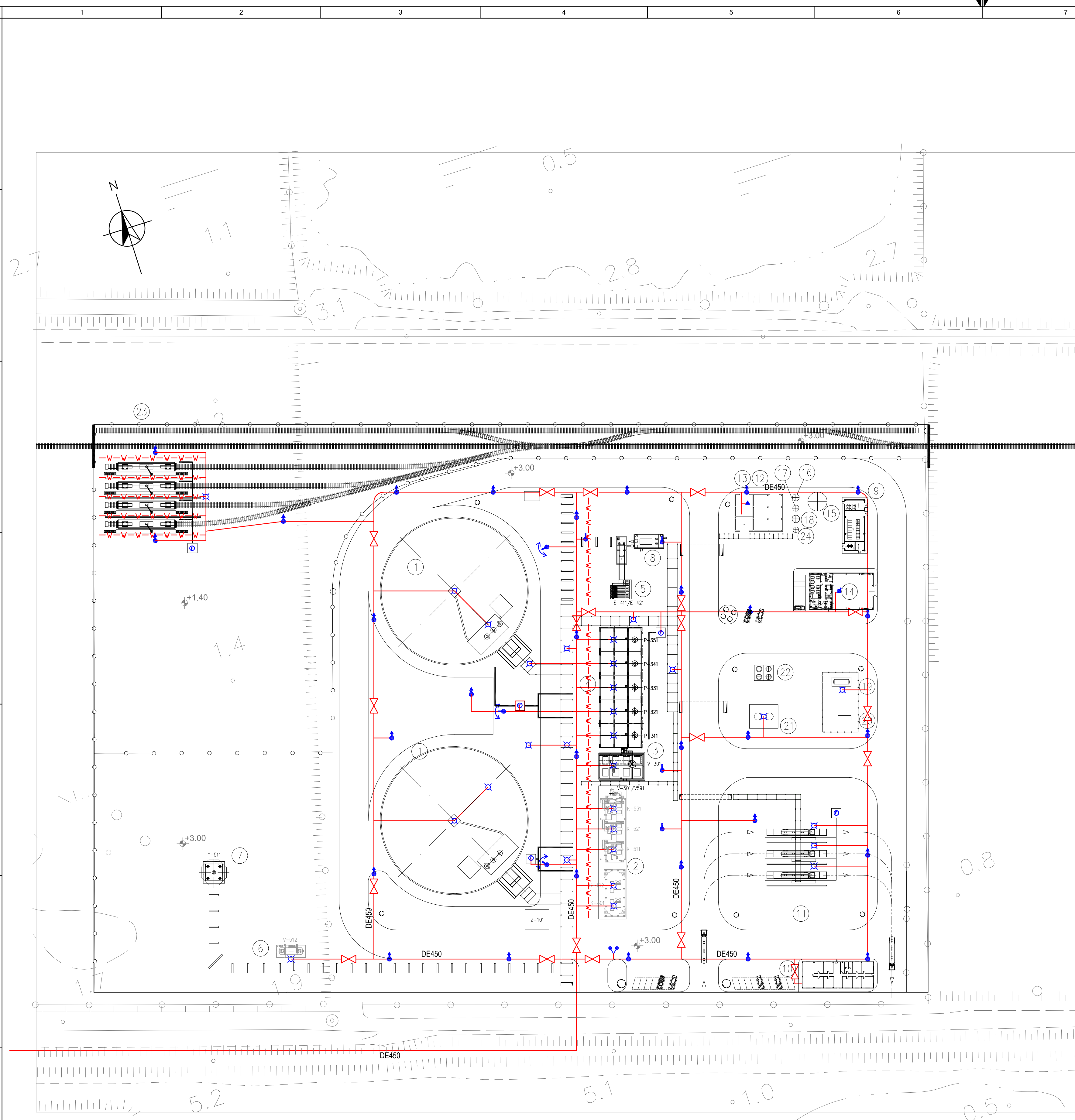


**ALLEGATO 1.D.10.1-1**  
**PLANIMETRIA RETE ANTINCENDIO**



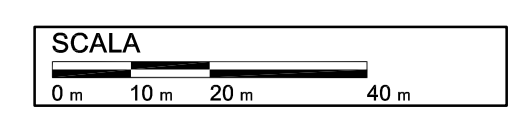


**LEGENDA**

- ① SERBATOI DI STOCCAGGIO GNL E POMPE RILANCIO
- ② COMPRESSORI BOIL OFF GAS (K-511/K-521/K-531) / KO-DRUM COMPRESSORI B.O.G. (V-501) / SERBATOIO RACCOLTA DRENAGGI GNL (V-591) / COMPRESSORI GAS ALTA PRESSIONE (K-401/K-402)
- ③ RECONDENSER
- ④ POMPE GNL ALTA PRESSIONE
- ⑤ VAPORIZZATORE OPEN-RACK / VASCA RACCOLTA E RILANCIO ACQUA DI PROCESSO O.R.V.
- ⑥ KO DRUM
- ⑦ TORCIA
- ⑧ VASCHE RACCOLTA ACQUE D'IMPIANTO
- ⑨ EDIFICIO QUADRI ELETTRICI E SALA CONTROLLO
- ⑩ UFFICI - RECEPTION
- ⑪ AREA MISURA E CARICO AUTOCISTERNE
- ⑫ EDIFICIO AUSILIARI-LOCALE PRODUZIONE ARIA COMPRESA
- ⑬ EDIFICIO AUSILIARI- SALA POMPE ACQUA POTABILE E DI REINTEGRO
- ⑭ EDIFICIO MANUTENZIONE / SPOGLIATOI
- ⑮ SERBATOIO ACQUA INDUSTRIALE
- ⑯ SERBATOIO ARIA STRUMENTI
- ⑰ SERBATOIO ARIA SERVIZI
- ⑱ SERBATOIO ACQUA POTABILE
- ⑲ SERBATOIO GASOLIO
- ⑳ DIESEL EMERGENZA
- ㉑ SERBATOI AZOTO LIQUIDO
- ㉒ AEROTERMO
- ㉓ AREA MOVIMENTAZIONE-MISURA E CARICO FERRO CISTERNE
- ㉔ SERBATOIO AUTOCLAVE ANTINCENDIO

**LEGENDA**

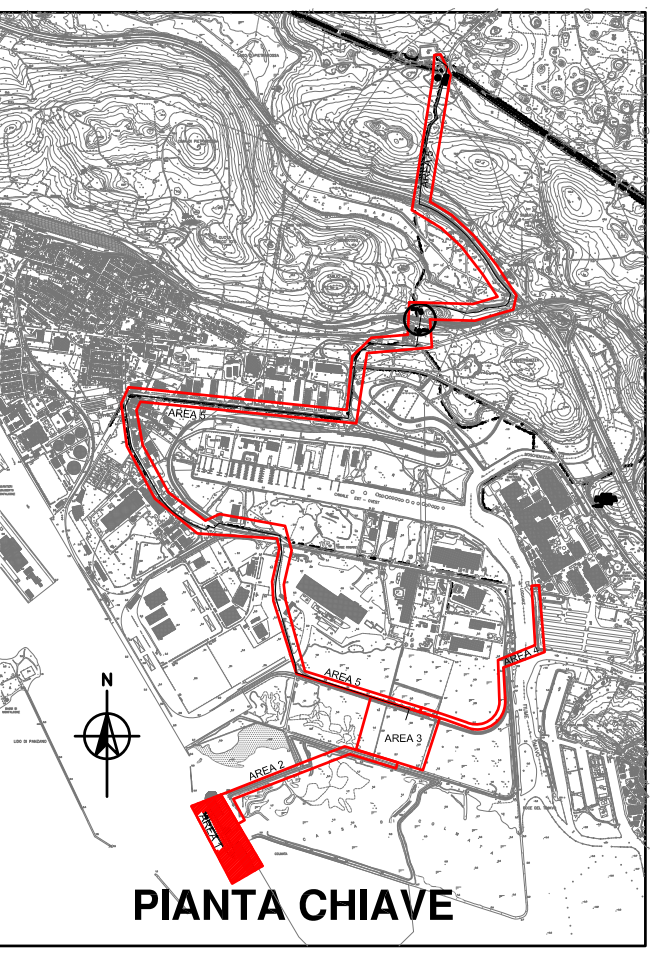
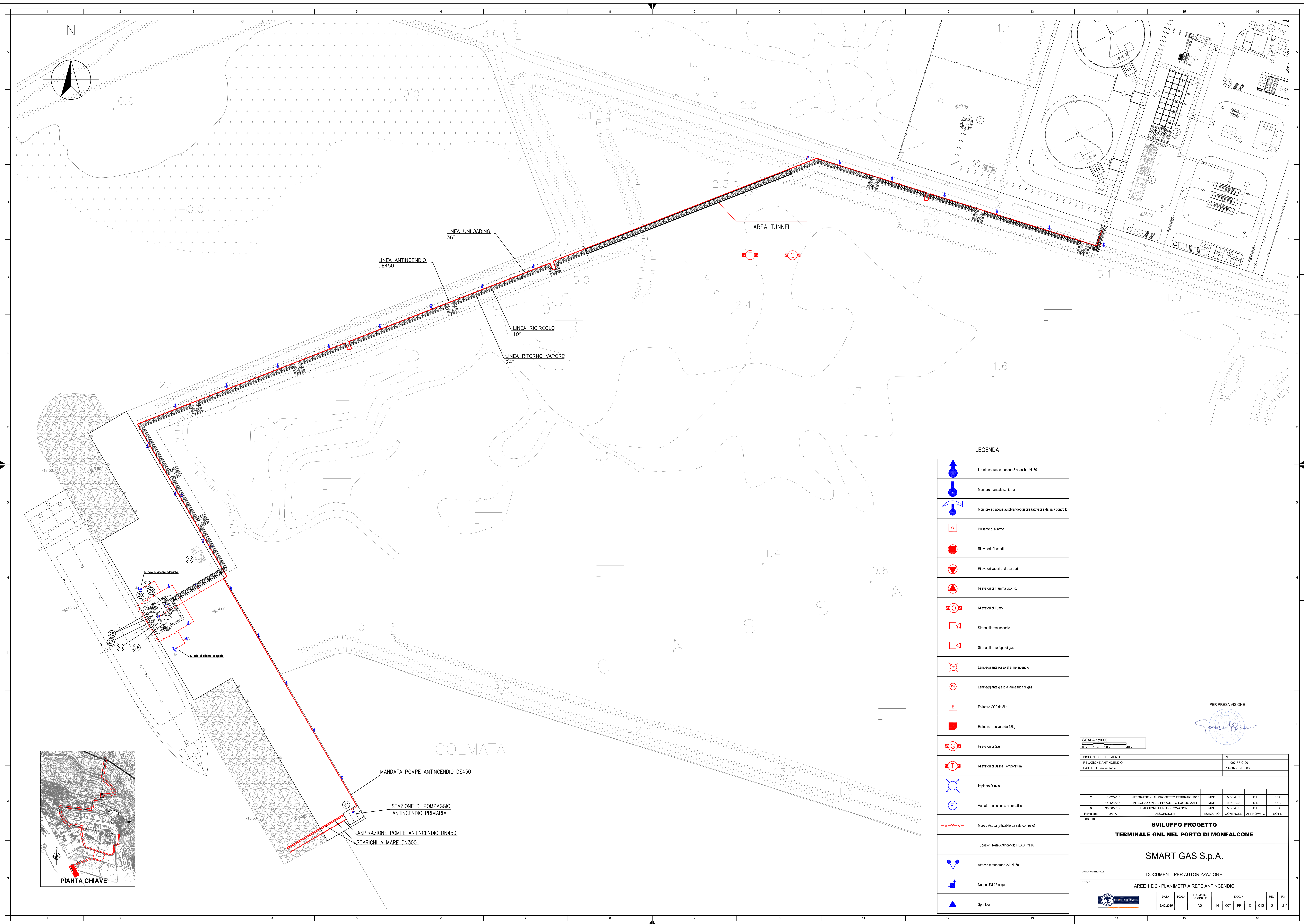
- Idrante soprasuolo acqua 3 attacchi UNI 70
- Monitore manuale schiuma
- Monitore ad acqua autobrandeggiabile (attivabile da sala controllo)
- Pulsante di allarme
- Rilevatori d'incendio
- Rilevatori vapori idrocarburi
- Rilevatori di Fiamma tipo IR3
- Rilevatori di Fumo
- Sirena allarme incendio
- Sirena allarme fuga di gas
- Lampeggiante rosso allarme incendio
- Lampeggiante giallo allarme fuga di gas
- Estintore CO2 da 5kg
- Estintore a polvere da 12kg
- Rilevatori di Gas
- Rilevatori di Bassa Temperatura
- Impianto Diluivo
- Versatore a schiuma automatico
- Muro d'Acqua (attivabile da sala controllo)
- Tubazioni Rete Antincendio PEAD PN 16
- Attacco motopompa 2xUNI 70
- Naspo UNI 25 acqua
- Sprinkler



DISEGNI DI RIFERIMENTO		N.	
RELAZIONE ANTINCENDIO		14-007-FF-C-001	
PSID RETE antincendio		14-007-FF-D-003	
2	29/01/2015	INTEGRAZIONI AL PROGETTO GENNAIO 2015	MDF MFC-ALS DIL SSA
1	15/12/2014	INTEGRAZIONI AL PROGETTO LUGLIO 2014	MDF MFC-ALS DIL SSA
0	30/06/2014	EMISSIONE PER APPROVAZIONE	MDF MFC-ALS DIL SSA
Revisione	DATA	DESCRIZIONE	ESEGUITO CONTROLL. APPROVATO SOTT.
PROGETTO			
<b>SVILUPPO PROGETTO</b>			
<b>TERMINALE GNL NEL PORTO DI MONFALCONE</b>			
<b>SMART GAS S.p.A.</b>			
UNITA' FUNZIONALE			
DOCUMENTI PER AUTORIZZAZIONE			
TITOLO			
AREA 3 - PLANIMETRIA RETE ANTINCENDIO			
		DATA	SCALA
29/01/2015	-	A1	14
DOC. N.	REV.	FG	
007 FF D 004	2	1 di 1	







**LEGENDA**

	Idente soprassuolo acqua 3 attacchi UNI 70
	Monitor manuale schiuma
	Monitor ad acqua autobrandonabile (attivabile da sala controllo)
	Pulsante di allarme
	Rilevatori d'incendio
	Rilevatori vapori di idrocarburi
	Rilevatori di Fiamma tipo IR3
	Rilevatori di Fumo
	Sirena allarme incendio
	Sirena allarme fuga di gas
	Lampeggiante rosso allarme incendio
	Lampeggiante giallo allarme fuga di gas
	Estintore CO2 da 9kg
	Estintore a polvere da 12kg
	Rilevatori di Gas
	Rilevatori di Bassa Temperatura
	Impianto Divisivo
	Veratori a schiuma automatico
	Muro d'acqua (attivabile da sala controllo)
	Tubazioni Rete Antincendio PEAD PN 16
	Attacco motopompa 2xUNI 70
	Naspo UNI 25 acqua
	Sprinkler

PER PRESA VISIONE

SCALA 1:1000  
0m - 10m - 20m - 40m

DIREGNI DI RIFERIMENTO		N.	
RELAZIONE ANTINCENDIO		14/007.F.F.C-001	
PBD RETE antincendio		14/007.F.F.C-000	

Revisione	DATA	DESCRIZIONE	ESEGUITO	CONTROLLATO	APPROVATO	SOFT.
2	13/02/2015	INTEGRAZIONI AL PROGETTO FEBBRAIO 2015	MOF	MFC-ALS	DL	SSA
1	15/12/2014	INTEGRAZIONI AL PROGETTO LUGLIO 2014	MOF	MFC-ALS	DL	SSA
0	30/09/2014	EMMISSIONE PER APPROVAZIONE	MOF	MFC-ALS	DL	SSA

**SVILUPPO PROGETTO**  
**TERMINALE GNL NEL PORTO DI MONFALCONE**

**SMART GAS S.p.A.**

UNITE FONDATORIALE

DOCUMENTI PER AUTORIZZAZIONE

TITOLO: AREE 1 E 2 - PLANIMETRIA RETE ANTINCENDIO

DATA	SCALA	FORMATO ORIGINALE	DOC. N.	REV.	FO
13/02/2015	-	A0	14 007 FF D	012 2	1 di 1