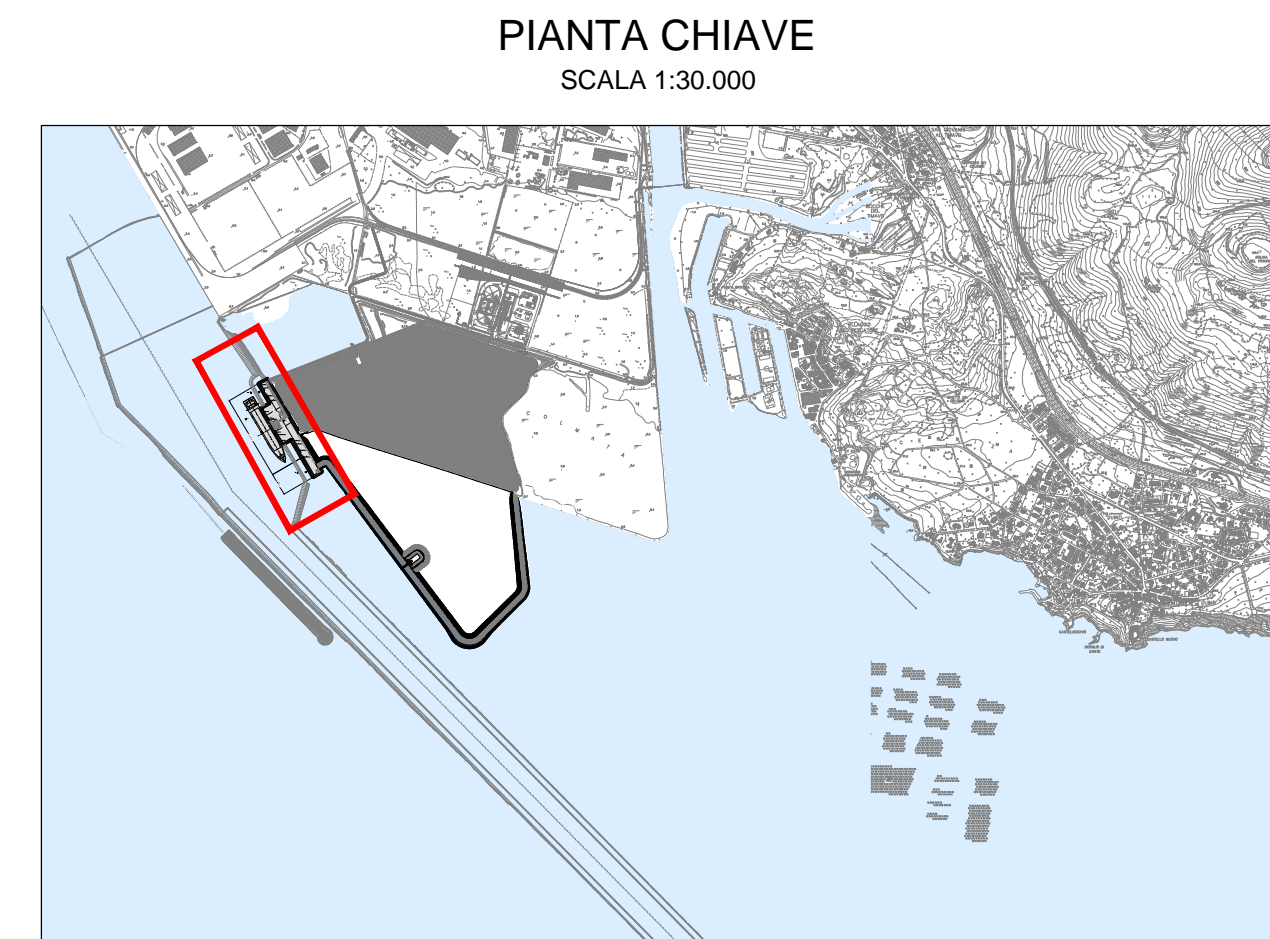
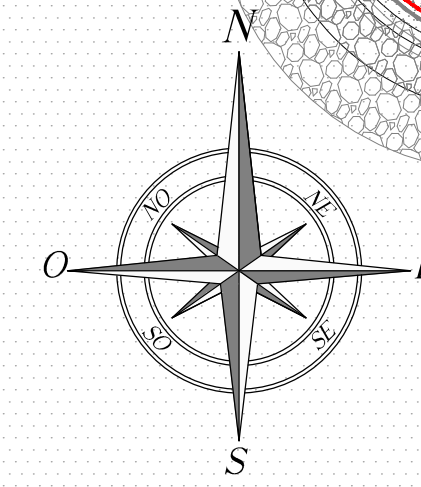
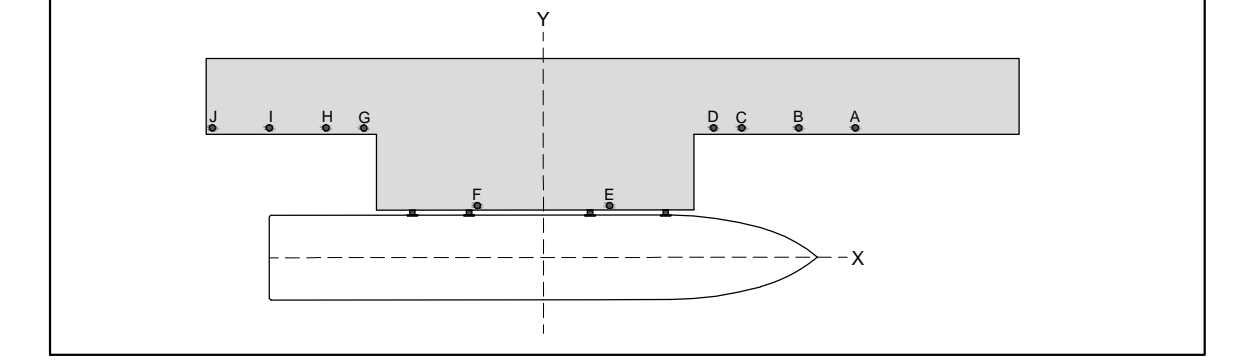


PLANIMETRIA
SCALA 1:1000



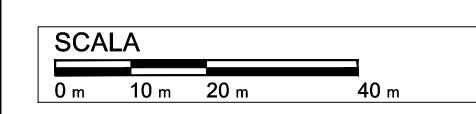
SISTEMA DI RIFERIMENTO BANCHINA



POSIZIONE PUNTI DI ORMEGGIO IN BANCHINA

| BITTA | X (m) | Y (m) | Z (m) * |
|-------|-------|-------|---------|
| A | 165 | 45 | 0.7 |
| B | 135 | 45 | 0.7 |
| C | 105 | 45 | 0.7 |
| D | 90 | 45 | 0.7 |
| E | 35 | 10 | 0.7 |
| F | -35 | 10 | 0.7 |
| G | -95 | 45 | 0.7 |
| H | -115 | 45 | 0.7 |
| I | -145 | 45 | 0.7 |
| J | -175 | 45 | 0.7 |

* RIFERITO A PIANO BANCHINA



| DISEGNI DI RIFERIMENTO | | N. | | | | |
|------------------------|------------|-----------------------------|----------|-----------|-----------|-------|
| 1 | 19/03/2015 | EMMISSIONE PER APPROVAZIONE | ABA | MFC-ASL | DIL | AO |
| 0 | 30/06/2014 | EMMISSIONE PER APPROVAZIONE | ABA | MFC-ASL | DIL | AO |
| Revisione | DATA | DESCRIZIONE | ESEGUITO | CONTROLL. | APPROVATO | SOTT. |

**SVILUPPO PROGETTO
TERMINALE GNL NEL PORTO DI MONFALCONE**

SMART GAS S.p.A.

UNITA' FUNZIONALE: DOCUMENTI PER AUTORIZZAZIONE
TITOLO: LAYOUT SISTEMA DI ORMEGGIO

| DATA | SCALA | FORMATO ORIGINALE | DOC. N. | REV. | FG |
|------------|-------|-------------------|------------------|------|--------|
| 18/03/2015 | -- | A1 | 14 007 CIV D 310 | 1 | 1 di 1 |