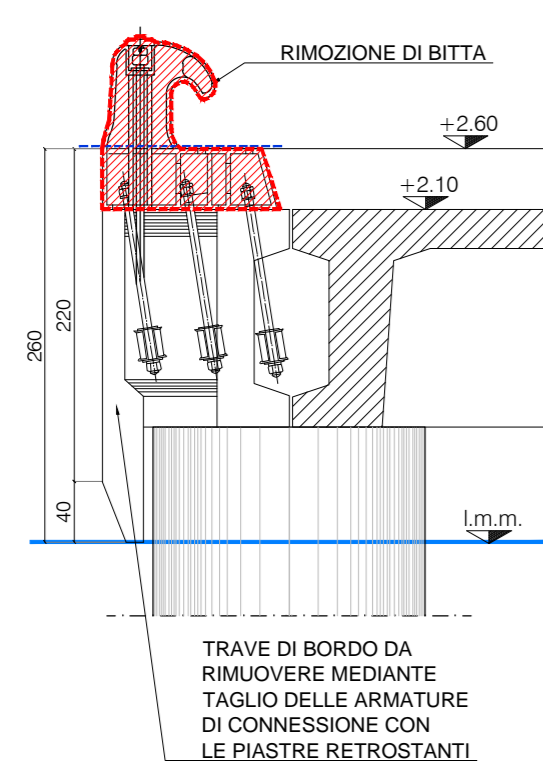
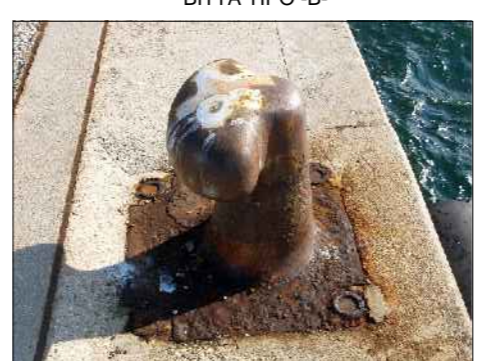
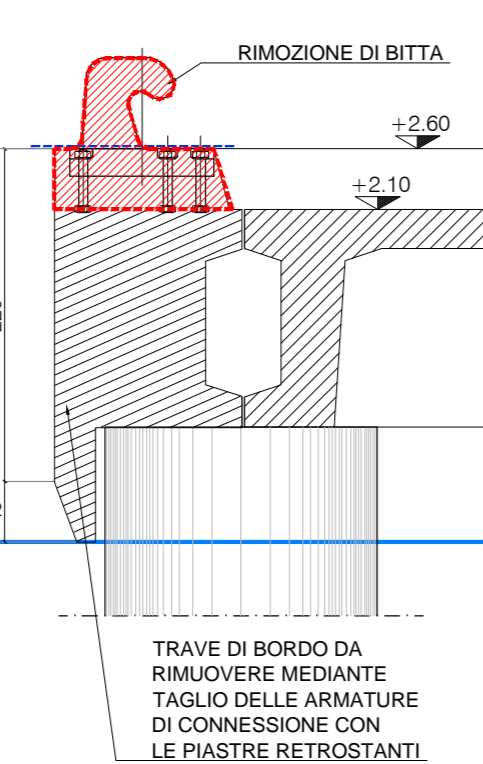


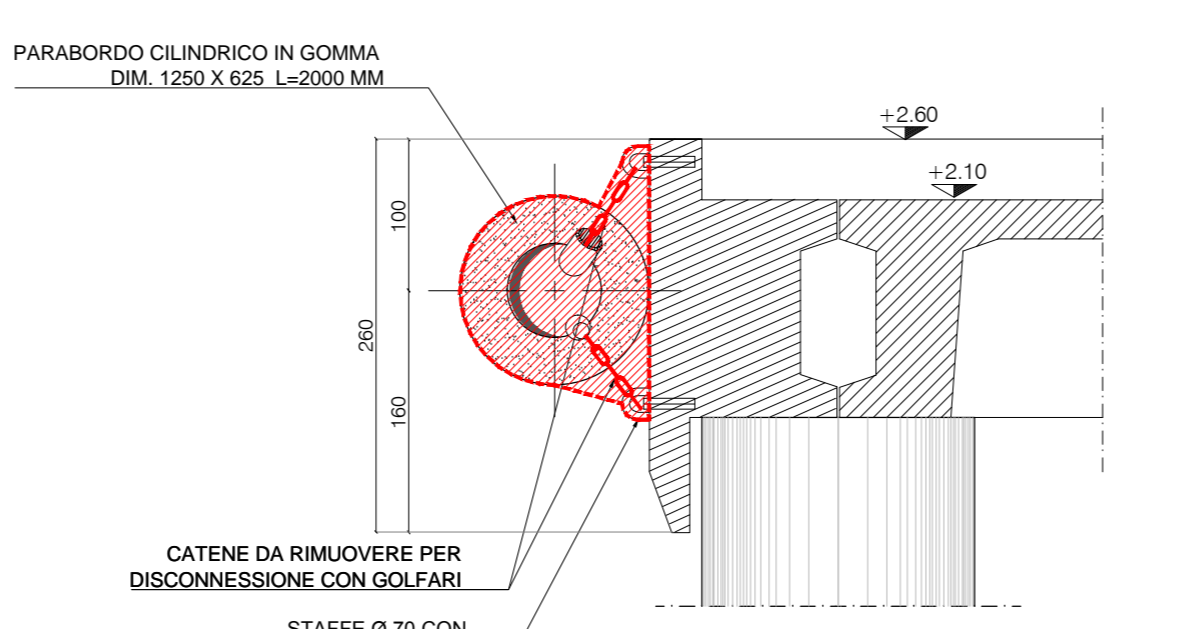
**PARTICOLARE -A- RIMOZIONE BITTA TIPO 'A'**



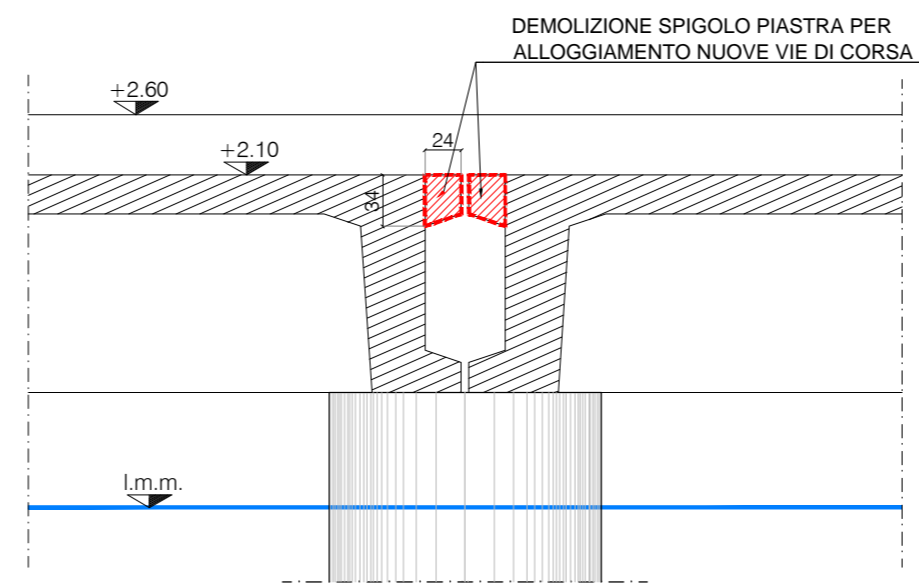
**PARTICOLARE -B- RIMOZIONE BITTA TIPO 'B'**



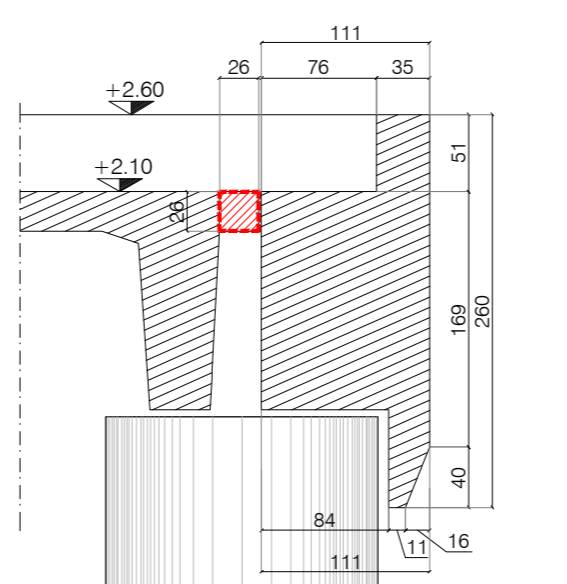
**PARTICOLARE -C- RIMOZIONE PARABORDO MEDIANTE TAGLIO DELLE CATENE DI CONNESSIONE CON GOLFARI**



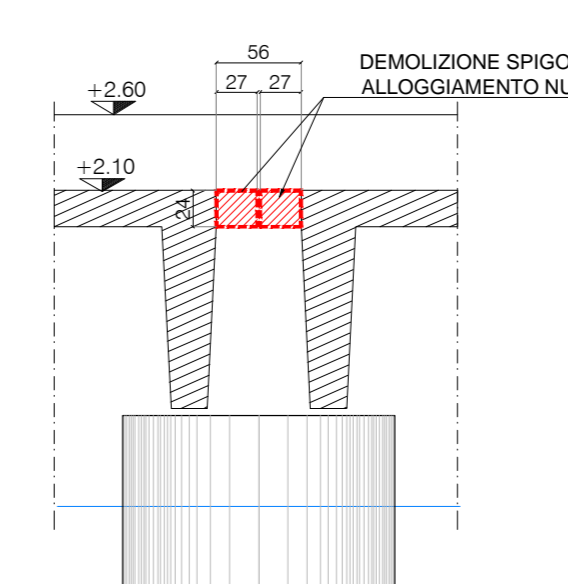
**PARTICOLARE -D- DEMOLIZIONE PER ALLOGGIAMENTO NUOVE VIE DI CORSA**



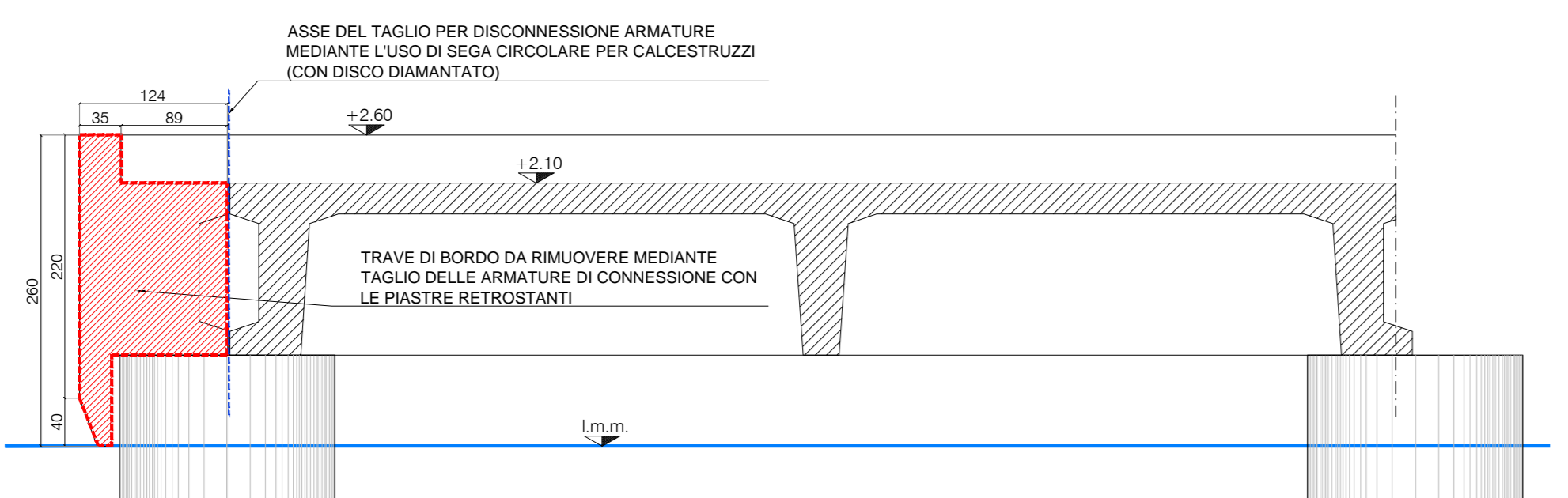
**PARTICOLARE -E- DEMOLIZIONE TRAVE DI BORDO PER AGGANCIAMENTO NUOVO IMPALCATO**



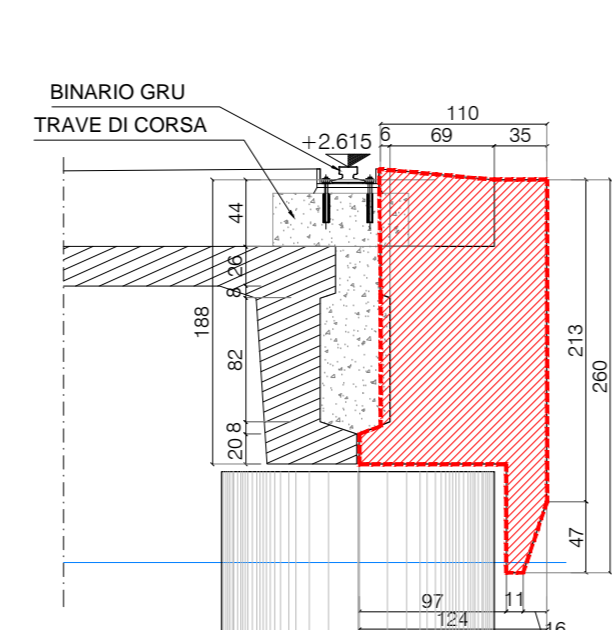
**PARTICOLARE -F- DEMOLIZIONE PER ALLOGGIAMENTO NUOVE VIE DI CORSA**



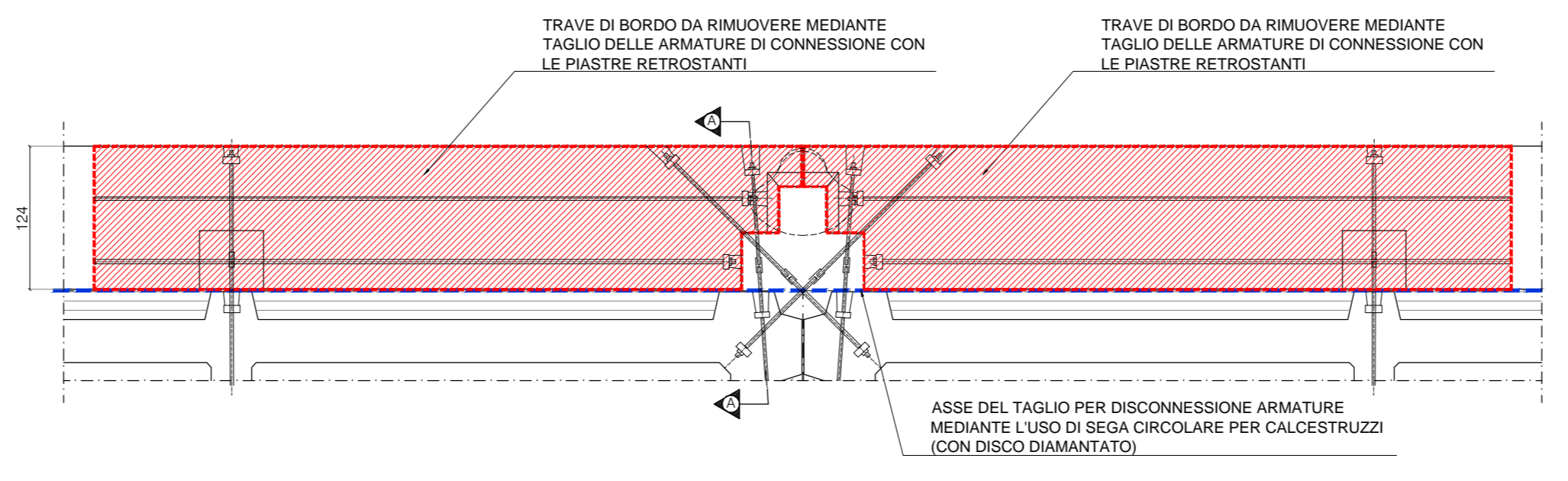
**PARTICOLARE -G- DEMOLIZIONE TRAVE DI BORDO SEZIONE A-A**



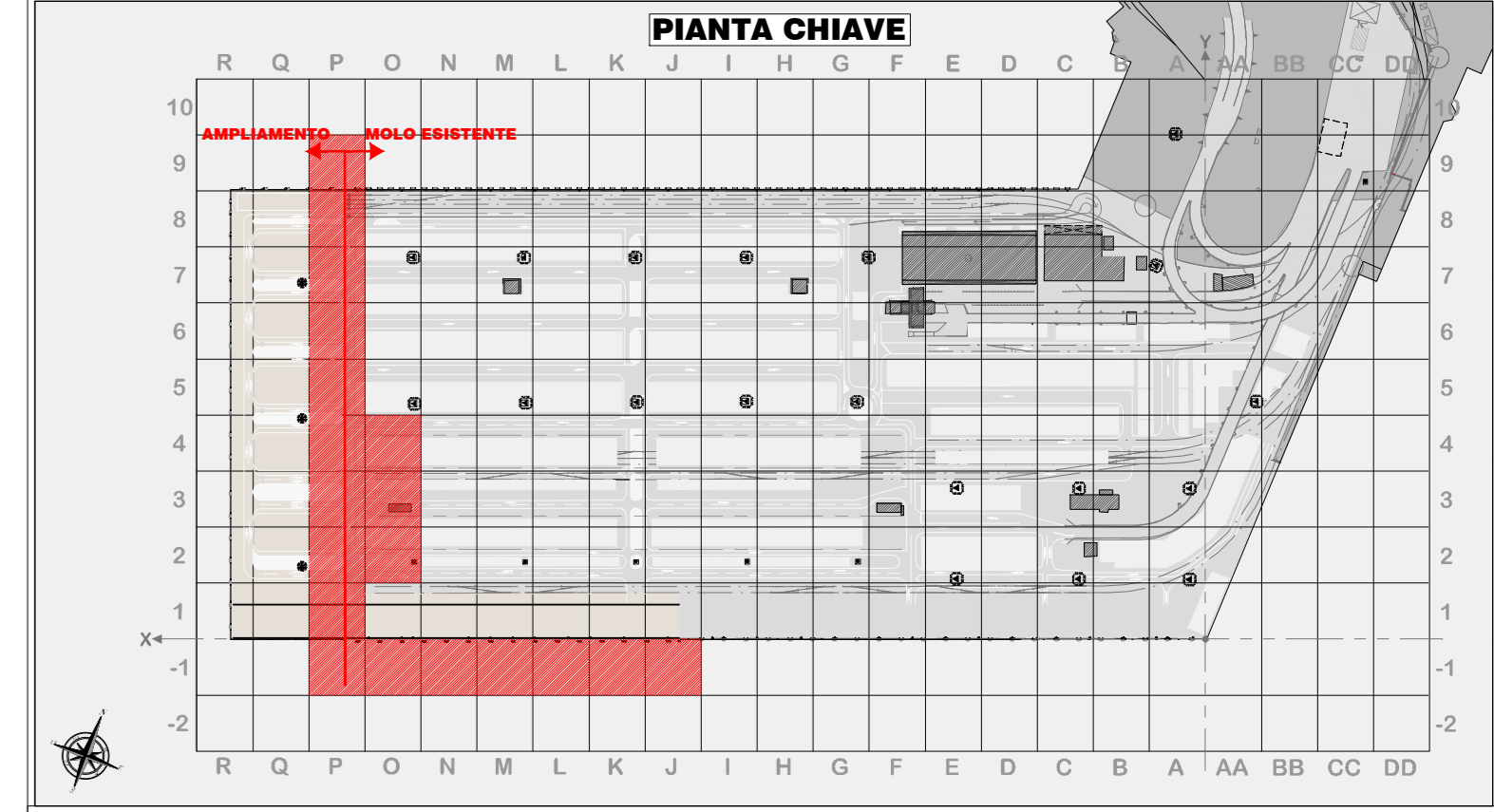
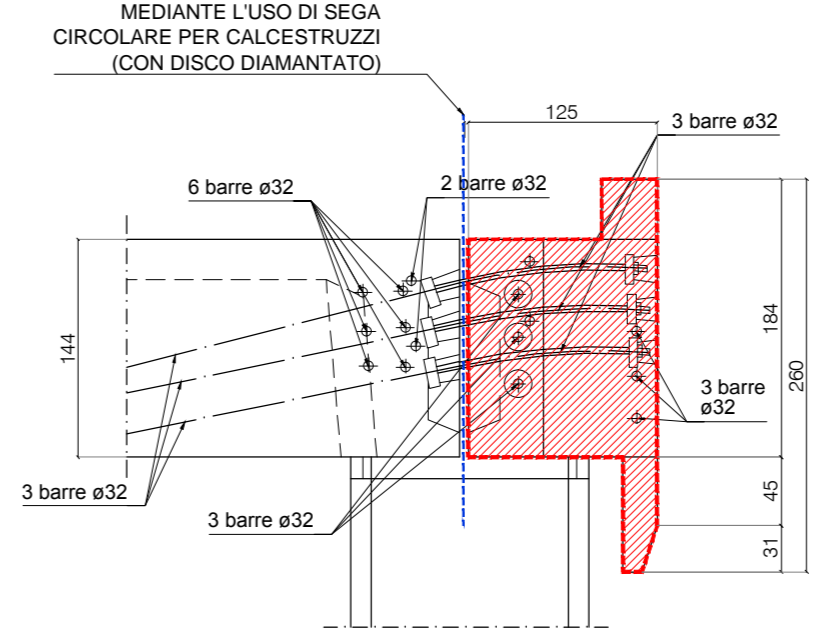
**PARTICOLARE -H- BANCHINA SUD CON BINARIO GRU STS**



**PIANTA TIPO - ESECUZIONE DEL TAGLIO DELL'ARMATURA DI CONNESSIONE CON LE PIASTRE**



**SEZIONE A-A**



**LEGENDA**

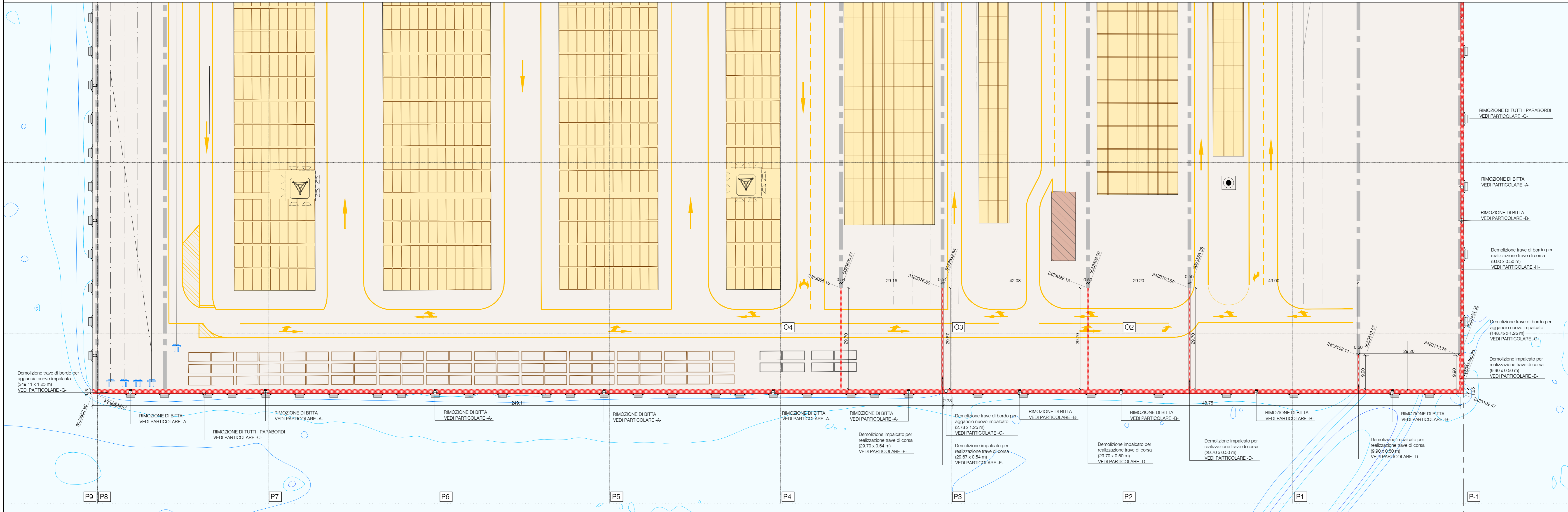
- AREA D'INTERVENTO
- QUADRANTI DI INTERESSE
- DEMOLIZIONI STRUTTURE ESISTENTI

NOTA 1: SISTEMA DI RIFERIMENTO DELLE COORDINATE IN GAUSS-BOAGA (Roma 40-fuso est)

NOTA 2: TUTTE LE QUOTE SONO ESPRESSE IN METRI TRANNE OVE DIVERSAMENTE INDICATO

**STEP DELLE DEMOLIZIONI**

STEP n°1	DEMOLIZIONE DEL PACCHETTO STRADALE IN CORRISPONDENZA DELLE OPERE DA DEMOLIRE (DA EFFETTUARE PRIMA DEL TAGLIO ORIZZONTALE)
STEP n°2	RIMOZIONE BITTA
STEP n°3	TAGLIO DELLE ARMATURE DI CONNESSIONE FRA TRAVE DI BORDO E PIASTRE MEDIANTE TAGLIO CON SEGA DIAMANTATA
STEP n°4	RIMOZIONE DELLA TRAVE DI BORDO (TRATTI DA L=9,90)
STEP n°5	DEMOLIZIONE DEL DENTE DELLA PIASTRA (PARTICOLARE -D-E-F-) PER ALLOGGIAMENTO NUOVA TRAVE DI CORSA



00	Novembre 2014	PRIMA EMISSIONE		S.J.S. Engineering s.r.l.
REVISIONE	DATA	MOTIVAZIONE	PROFONENTE	
MATRICE DELLA REVISIONE				
<b>AUTORITA' PORTUALE DI TRIESTE</b>				
<b>PORTO DI TRIESTE - TERMINAL CONTAINER MOLO VII ALLUNGAMENTO 100m</b>				
<b>PROGETTO DEFINITIVO</b>				
Stazione appaltante		Incarico		
S.J.S. Engineering s.r.l.		PORTO DI TRIESTE - TERMINAL CONTAINER MOLO VII ALLUNGAMENTO 100m		
Livello progettuale		Soggetto attuatore		
PROGETTO DEFINITIVO		Trieste Marine Terminal		
Soggetto attuatore		Tavolo		
S.J.S. Engineering s.r.l.		0129 TST		
Il Responsabile del Procedimento		File code		
Ing. Michelangelo Lentini		01074-00		
Progettista		Job code		
Ing. B. Lentini Ing. A. Porretti Ing. M. Filippone Dott. Geo. G. Cardinali Ing. L. Drago Ing. P. Semeraro		R06 C-01		
Progettazione		Scale		
S.J.S. Engineering s.r.l.		1:500/1:50		
Il Responsabile del Procedimento		Date		
Ing. Michelangelo Lentini		Novembre 2014		
Progettista		File name		
Ing. B. Lentini		0129TST01074-00-R06.dwg		
Drawn		Stamp		
Tripathi		B. Lentini		