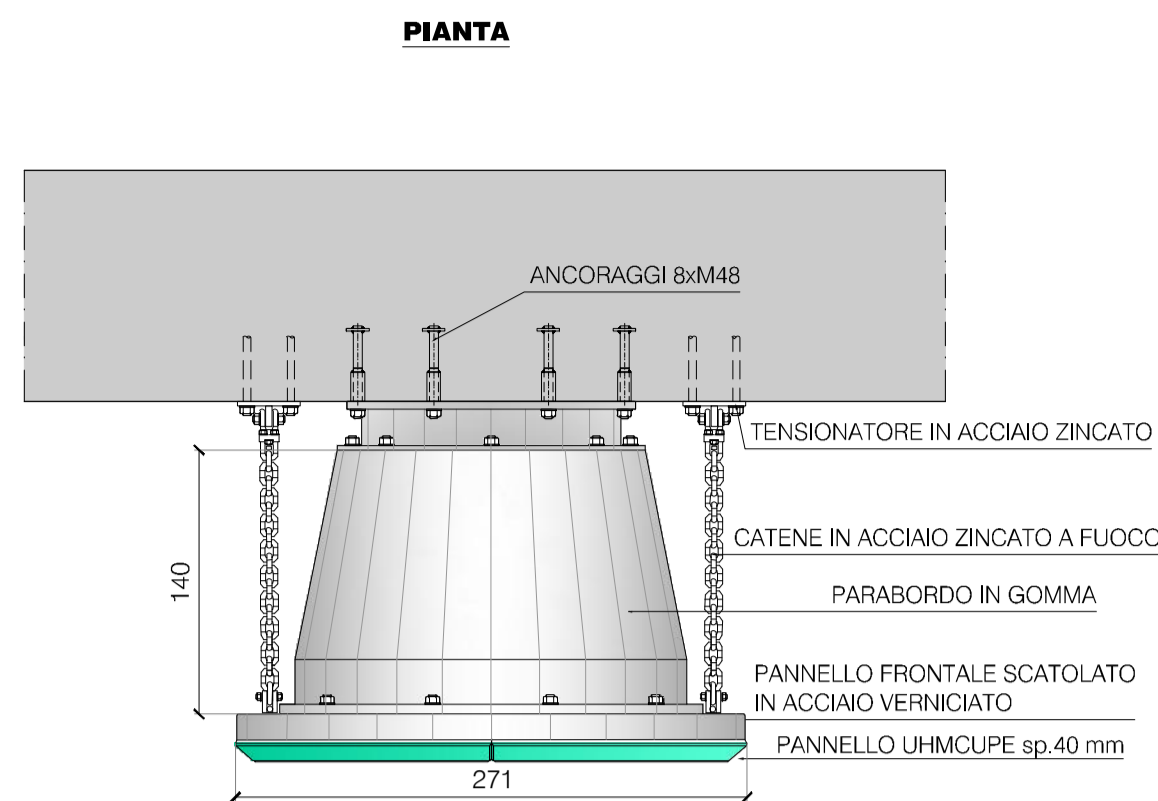
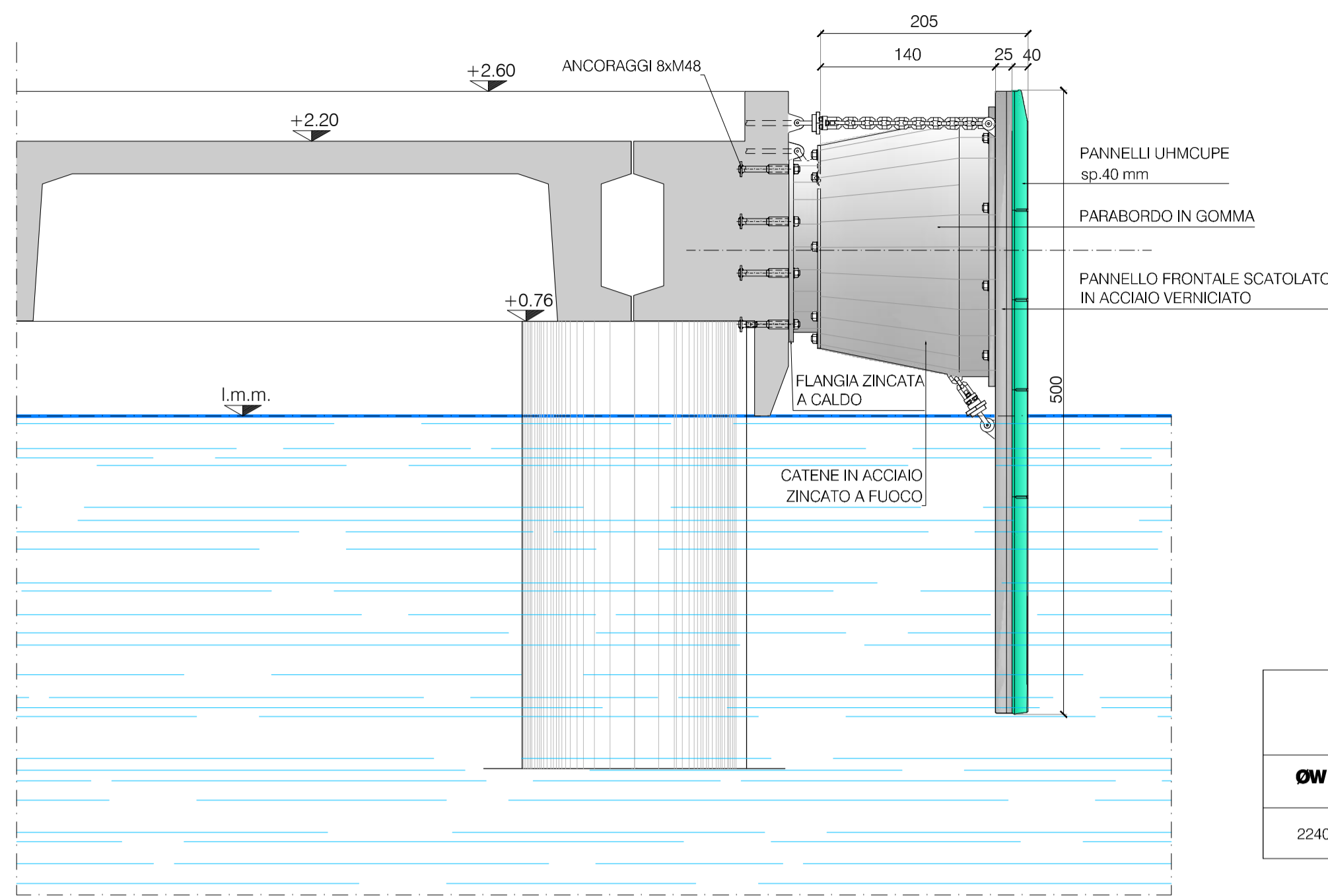


PARTICOLARE PARABORDO TIPO SUPERCONE CON PANNELLO FRONTALE scala 1:40 (cm)



VISTA FRONTALE

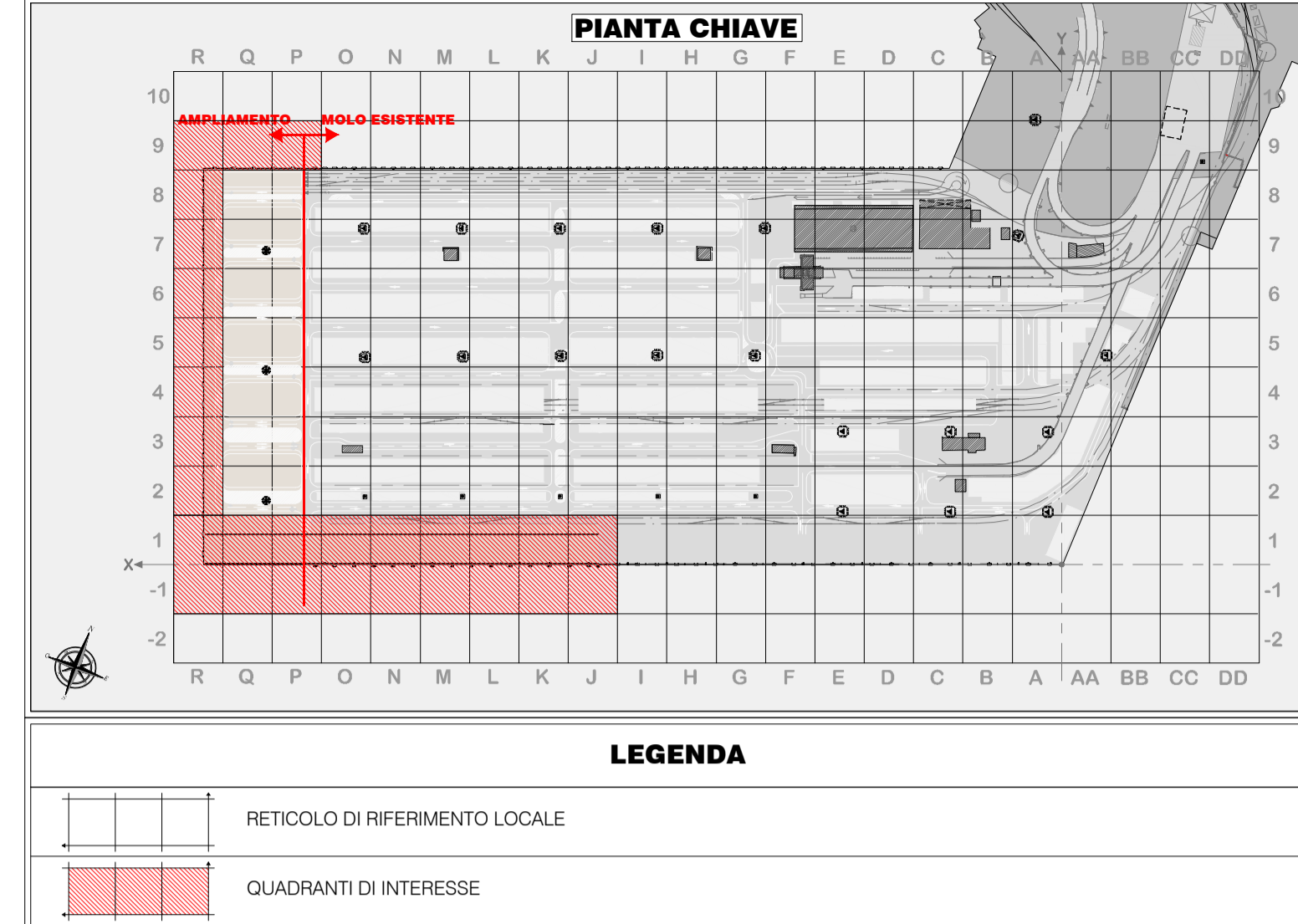
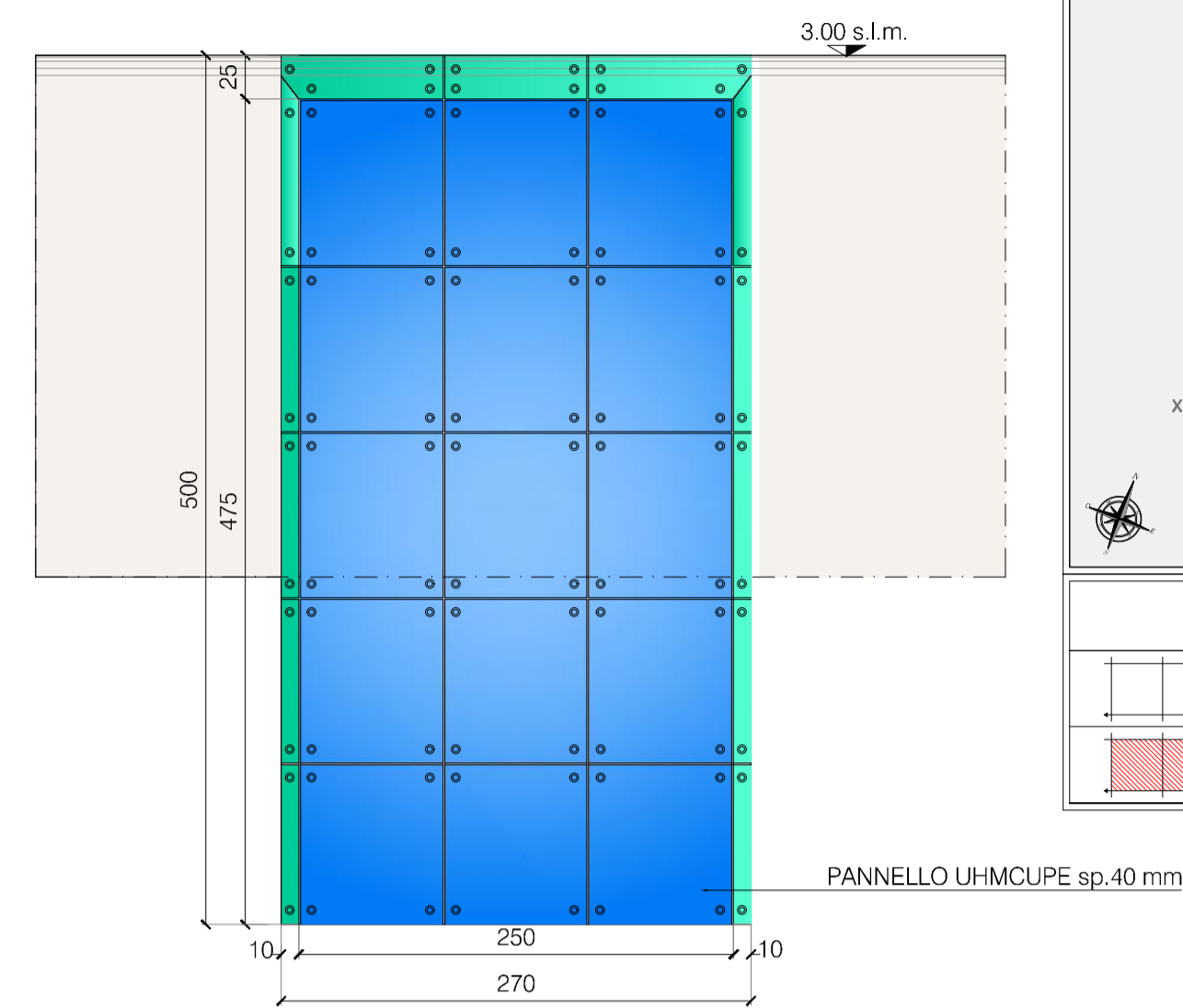


TABELLA PER PARABORDO TIPO SUPERCONE SCN 1400

ØW	H (mm)	ØU	C	D	ØB	ØS	ANCORAGGI	Zmin	PESO
2240	1400	1370	65-90	60-70	2040	1195	8XM48	210	3105

SCHEMA TIPO PARABORDO

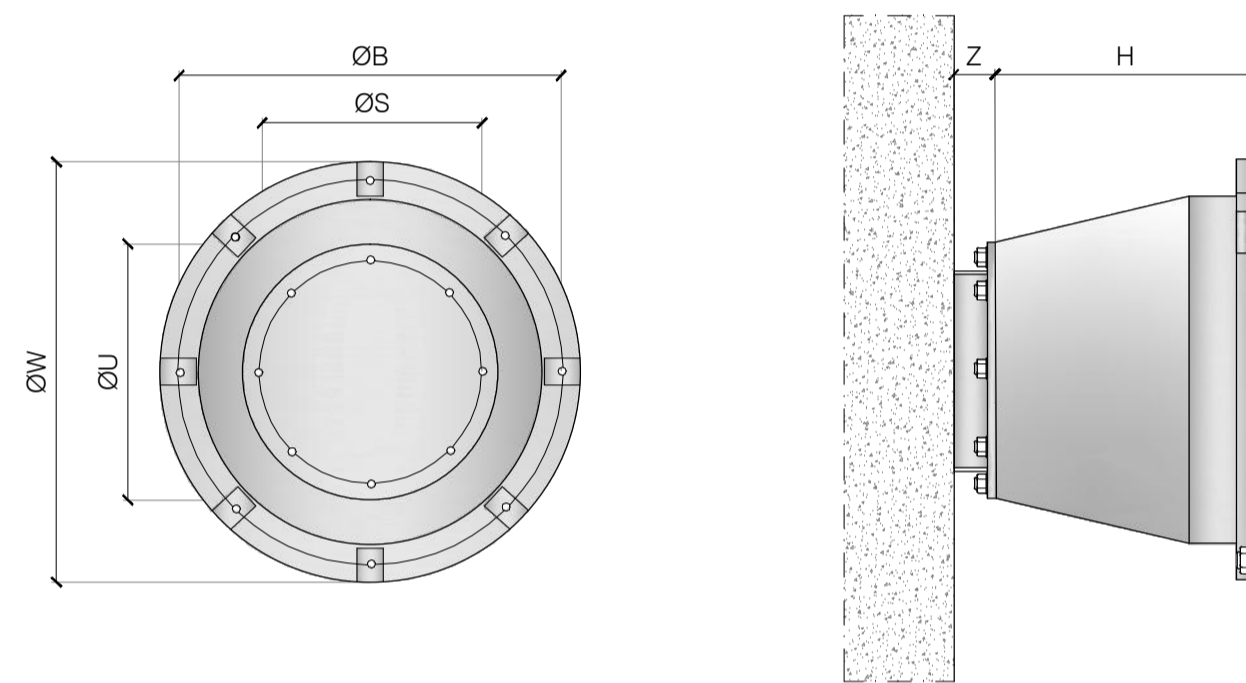
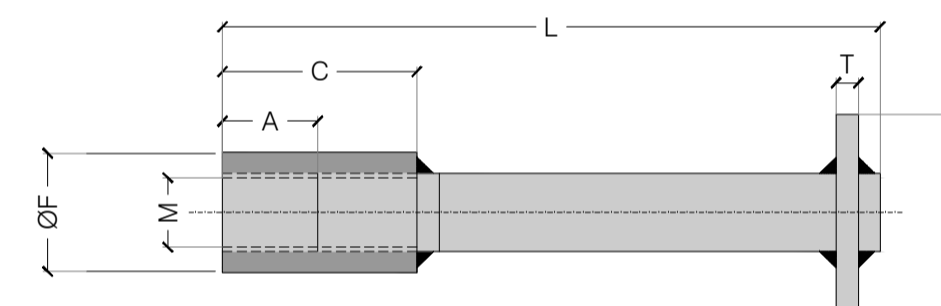


TABELLA PER ANCORAGGI TIPO M48 PER SUPERCONE FENDER SCN 1400mm

A	C	ØF	L	S (sq)	T	PESO (kg)
96	156	72	400	100	15	12



DATI RELATIVI ALLE PRESTAZIONI NOMINALI (RPD)*

Ea = 1376 KNm
Rr 1738 KNm
Deflection= 72%

*AI SENSI DEL PIANC 2002

CARATTERISTICHE POLIETILENE UHMW PER PANNELLI

CARATTERISTICHE	VALORI TIPICI		NORME	UNITA' MISURA
	FQ1000-V	FQ1000-DS		
DENSITA'	0.94-0.95	0.95-0.96	ISO 1183-1	gr/cm³
RESISTENZA A FUNZIONAMENTO	140-170	100-130	ISO 11542-2	kJ/m²
RESISTENZA ALL'ABRAZIONE	100-110	130-150	ISO/DIS 15527 (Draft)	FQ1000V=100
RESISTENZA A SNERVAMENTO	15-20	15-20	ISO/R 50mm/min	N/mm²
ALLUNGAMENTO A ROTTURA	>50	>50	ISO/R 50mm/min	%
COEFFICIENTE DI ATRITO	0.15	0.15	Pm=1N/mm² V=10m/min	-
DUREZZA	63	63-66	ISO 1183-1	Shore D
TEMPERATURA DI ESERCIZIO	-80 to +80	-80 to +80	-	°C
COEFFICIENTE DI DILATAZIONE TERMICA	±2X10 ⁻⁴	±2X10 ⁻⁴	κ ⁻¹	DIN 53752

PARABORDO SUPERCONE COMPLETO DI PANNELLO FRONTALE

PANNELLO FRONTALE

Composto da:
Pannello frontale scatoletto verniciato in acciaio, Dim 2700x5000x250 mm
Pannello UHMW (Spessore 40 mm)

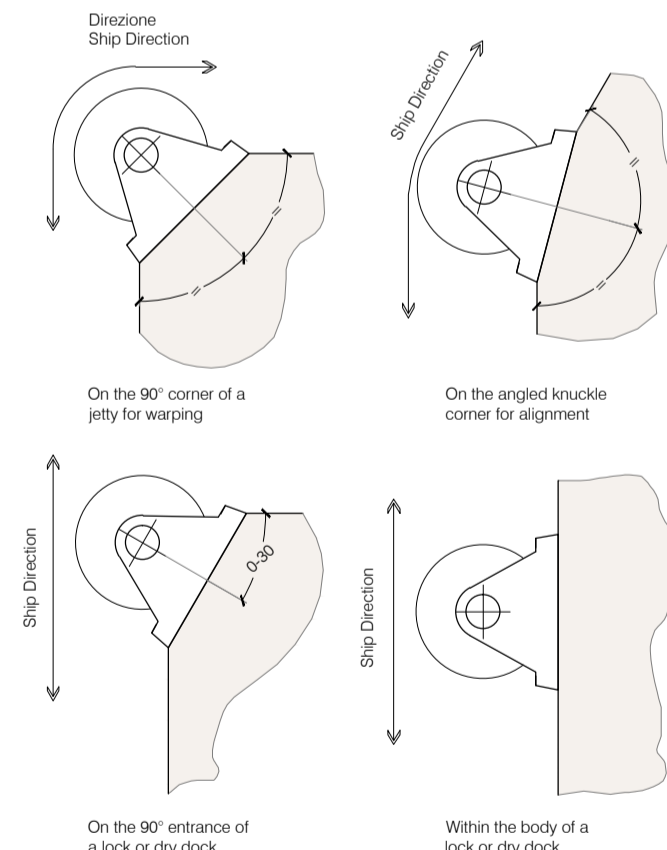
PARABORDO SCN 1400

Composto da:
Flange Ø 2240 mm zincato a fuoco
Parabordo in gomma tipo Supercone
Ancoraggi 8xM48

CATENE REGGIPESO PANNELLO

Composto da:
Catene in acciaio zincato a fuoco
Grilli in acciaio zincato a caldo UNI 1947
Tensionatore in acciaio zincato
Nr. 2 - CATENE TENSIONATRICI
Composto da:
Catene in acciaio zincato a fuoco ØC 90 mm
Grilli in acciaio zincato a caldo UNI 1947
Tensionatore in acciaio zincato

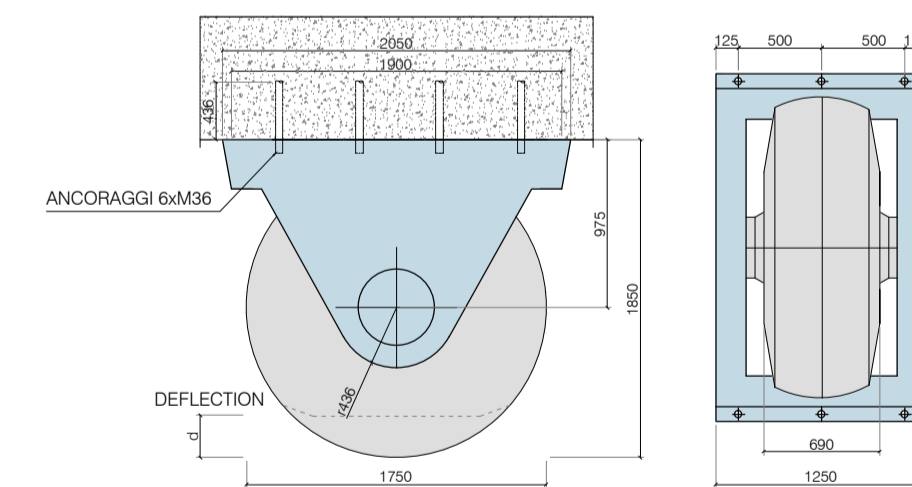
SCHEMA DELLE DIREZIONI DEL ROLLER FENDER



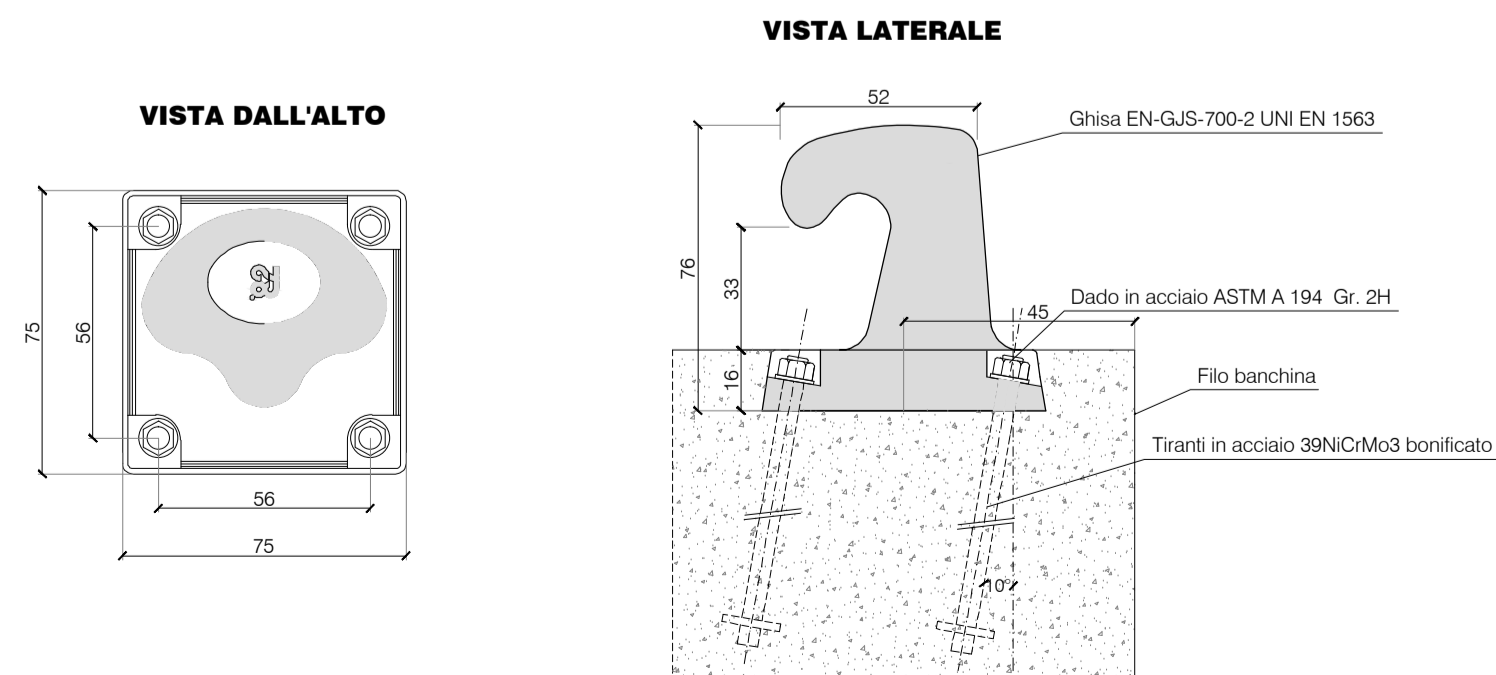
ROLLER FENDER

FENDER	ENERGY kNm	REACTION kN	DEFLECTION mm	PRESSURE (bar)
175-70RF	37	345	225	5.5

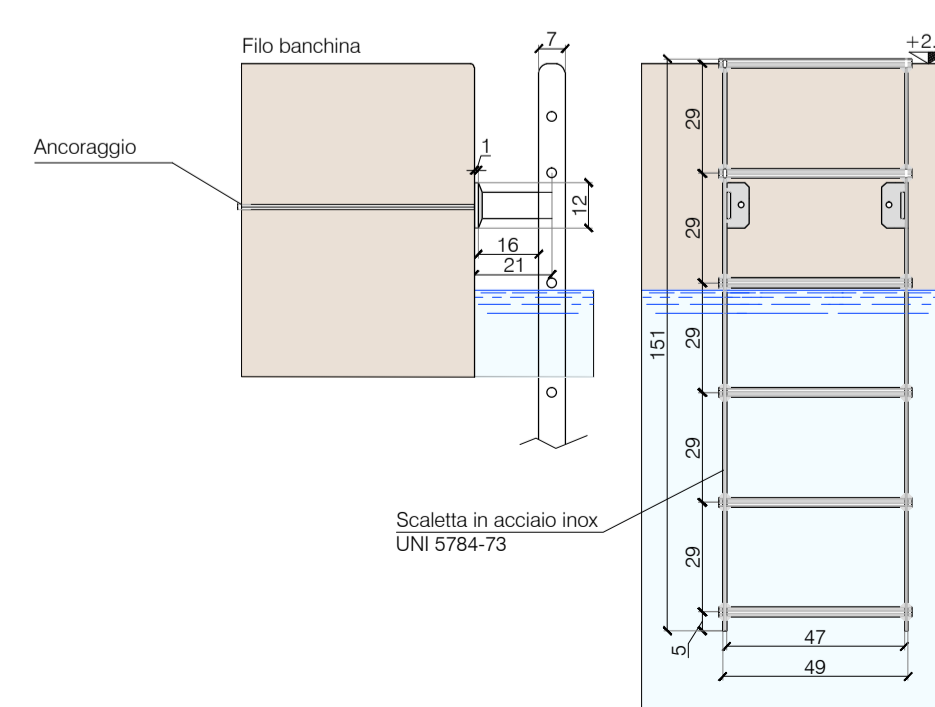
ROLLER FENDER 175-70 RF DETTAGLI GEOMETRICI (mm)



PARTICOLARI BITTA - TIPO BH4 150t scala 1:20 (cm)



PARTICOLARE SCALETTA DI RISALITA A PIOLI scala 1:20 (cm)



00	Novembre 2014	PRIMA EMISSIONE		S.J.S. Engineering s.r.l.
REVISIONE	DATA		MOTIVAZIONE	PROPONENTE
MATRICE DELLA REVISIONE				
Stazione appaltante				
AUTORITA' PORTUALE DI TRIESTE				
Incarico				
PORTO DI TRIESTE - TERMINAL CONTAINER MOLO VII ALLUNGAMENTO 100m				
Livello progettuale				
PROGETTO DEFINITIVO				
Soggetto attuatore		Titolo		Anno code
		PARTICOLARI ARREDI DI BANCHINA		0129 TST
				Tile code
				01082-00
Progettazione		Il Responsabile del Procedimento		Check
S.J.S. Engineering s.r.l. *Roma (00187) Via Collino, n. 36 Telefono (74123) Fax (06) 51.99.11 Milano (123242) Kranj (00000) * 22 - Ufficio 3		Ing. Michelangelo Lentini		Job code
				R02 C-01
Certified COMPANY WITH QUALITY SYSTEM CERTIFIED BY DNV ISO 9001		Il Direttore Tecnico		Progettisti
Drawn di Summa		Checked Isola		Ing. B. Lentini Ing. A. Porretti Ing. R. Isola Ing. M. Filippone Dott. Geol. G. Cardinali Dott.ssa V. Colosimo Ing. L. Drago Ing. P. Semeraro
Scale		Date		Filename
var.		Novembre 2014		0129TST01082-00-R02.dwg