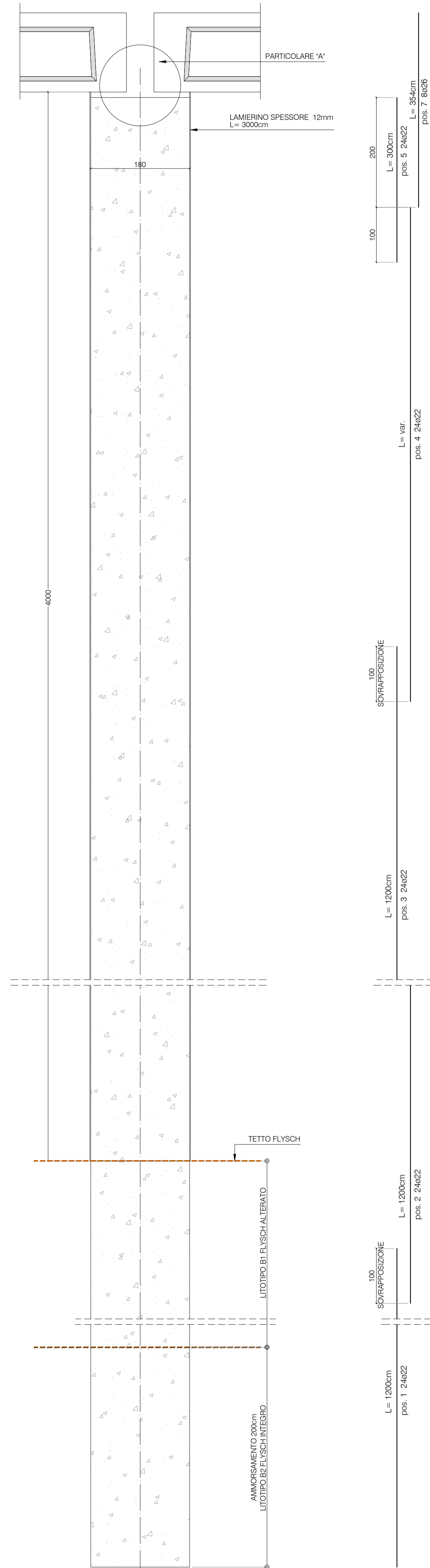
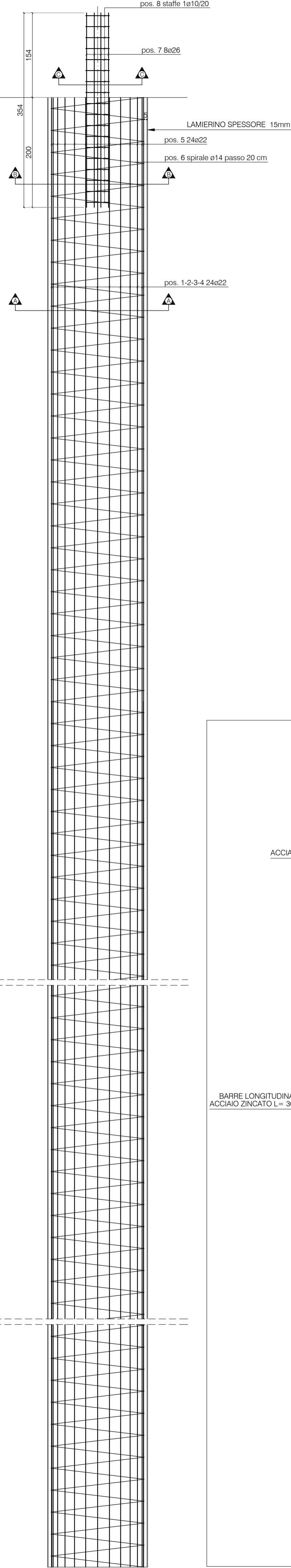


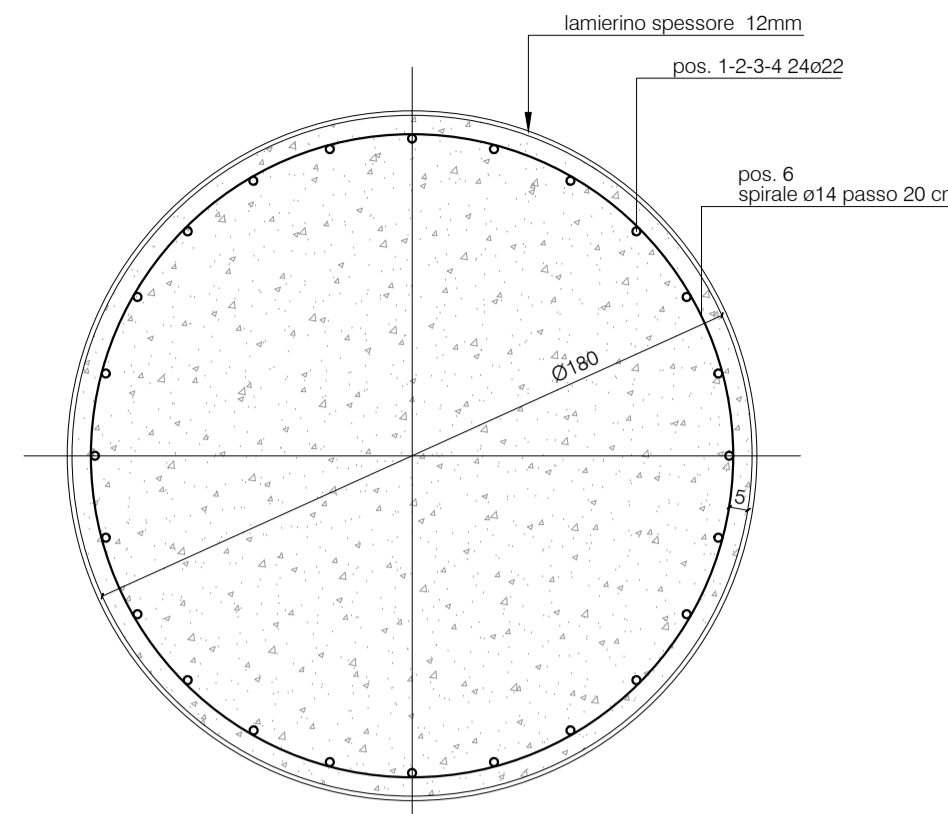
SEZIONE VERTICALE - TUBO-FORMA E GETTO IN CLS
SCALA 1:50



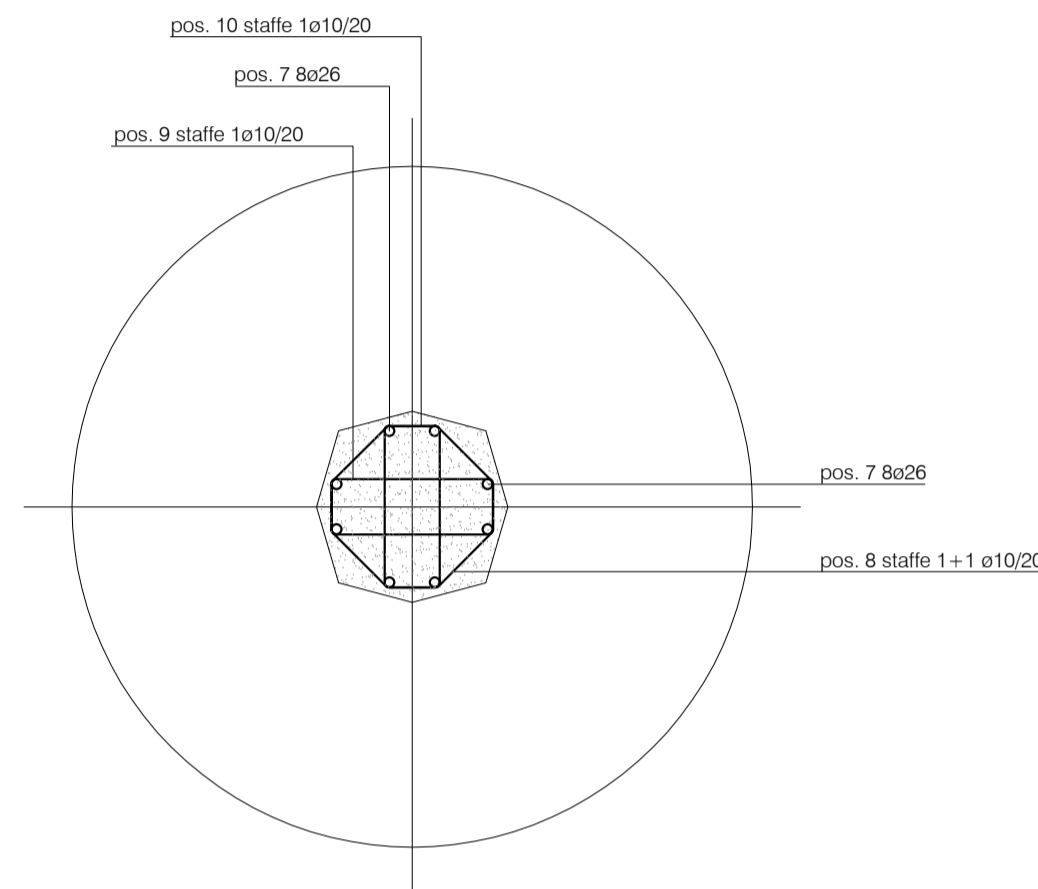
SEZIONE VERTICALE - ARMATURA
SCALA 1:50



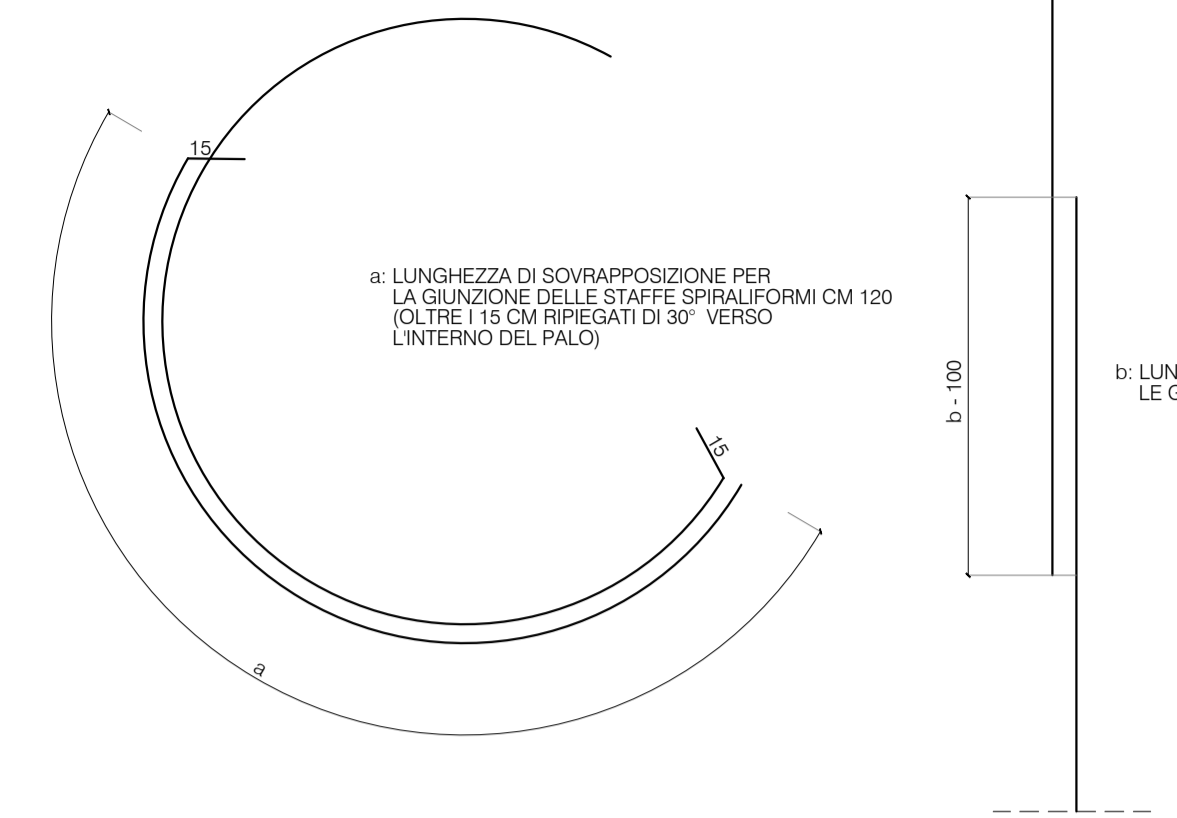
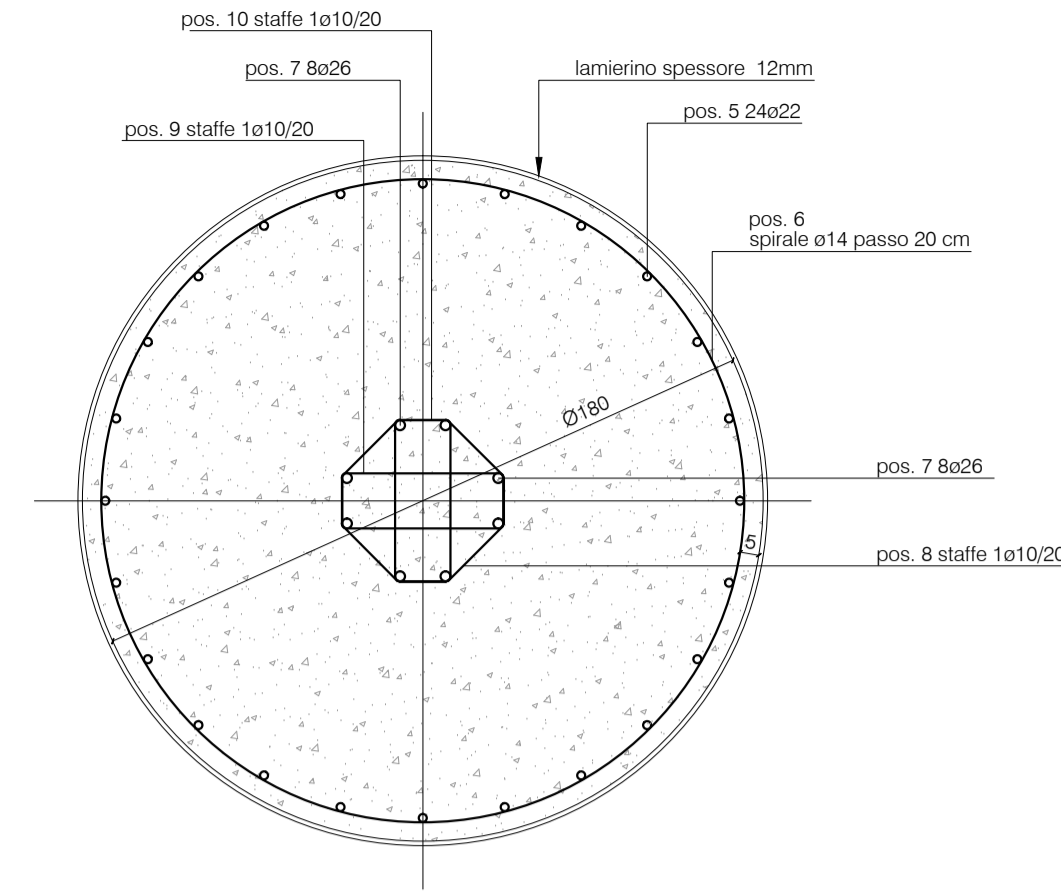
SEZIONE A-A
SCALA 1:20



SEZIONE C-C
SCALA 1:20



SEZIONE B-B
SCALA 1:20

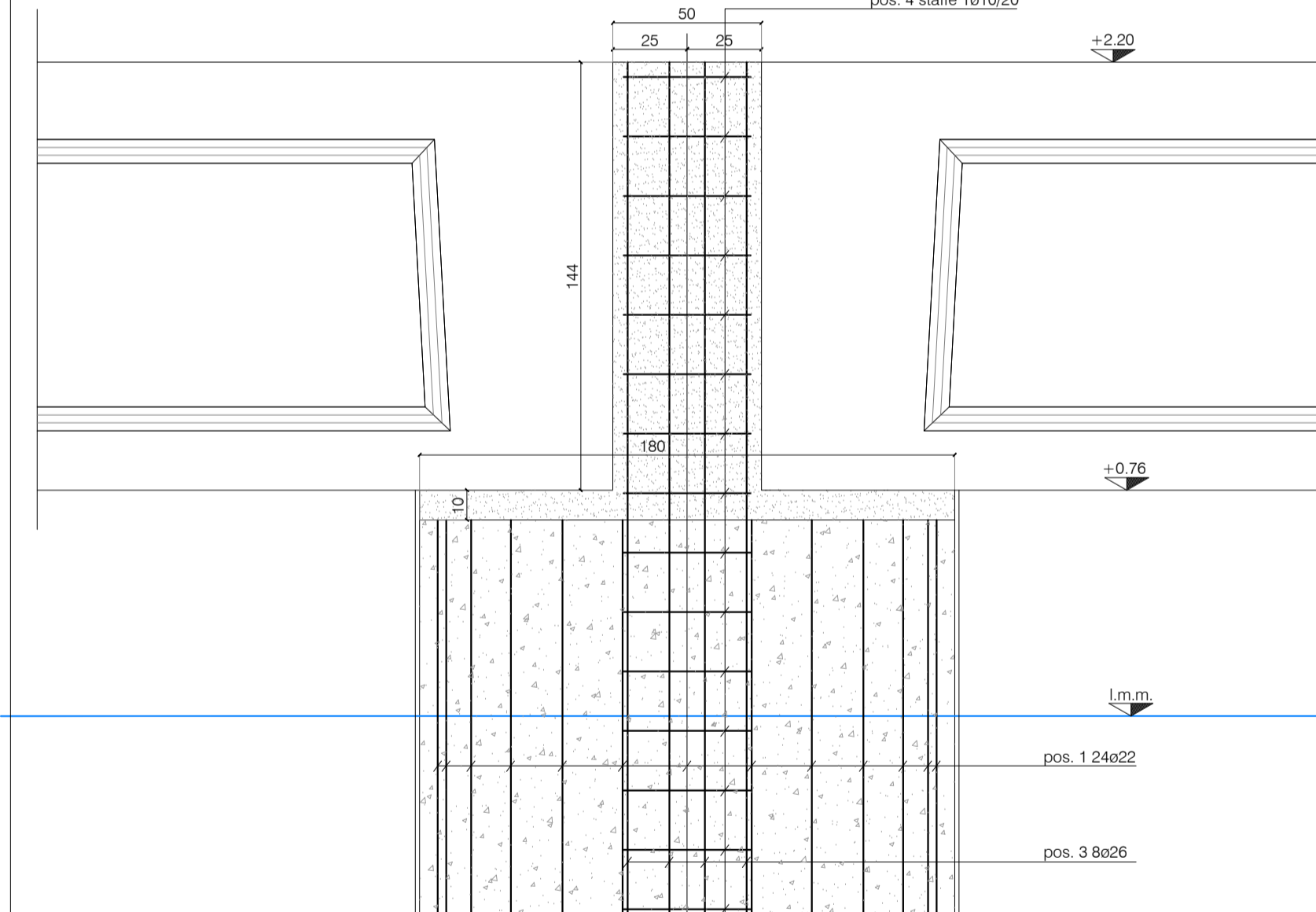


BARRE LONGITUDINALI PALI			
POSIZIONE	LUNGHEZZA (mm)	DIAMETRO (a)	N° DEI FERRI
1	1200	22	24
2	1200	22	24
3	1200	22	24
4	var.	22	24
5	300	22	24
7	354	26	8

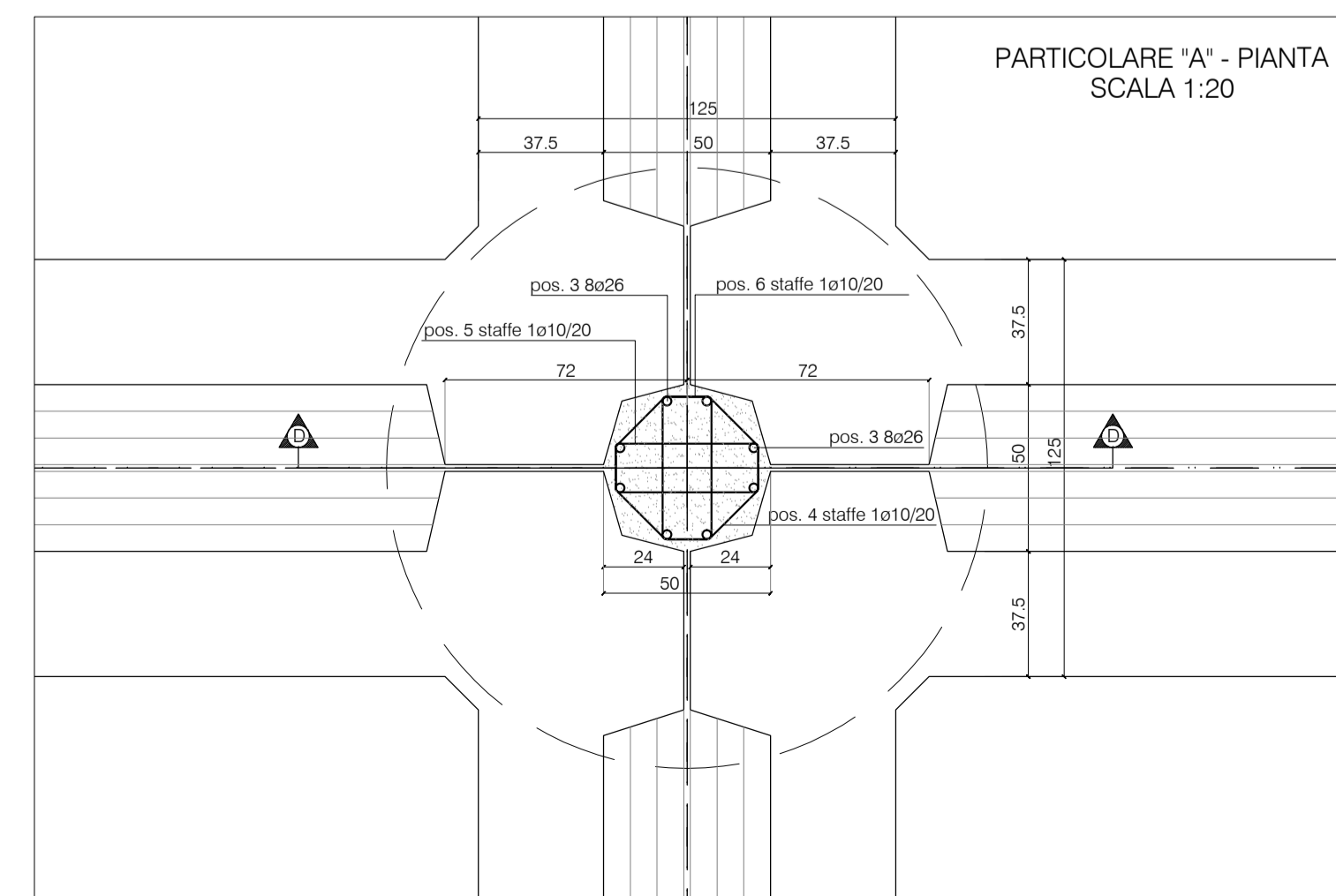
CARATTERISTICHE DEI MATERIALI

CALCESTRUZZO ARMATO IN OPERA (UNI EN 206-1)	ACCIAIO PER ARMATURE
- Classe C35/45	- B450C
- Cemento pozzolanico tipo CEM IV/B 32,5	- Controllato in stabilimento
- Classe Esposizione XS3	- Saldabile
- Classe di Consistenza S4	
- Rapporto A/C < 0,4	
- Contenuto minimo di cemento 360 kg/mc	
- Diametro Massimo Inerte 31,5 mm	
- Copriferro 5 cm	
	ACCIAIO DA RIVESTIMENTO (UNI EN 10025-2)
	- S275JR

PARTICOLARE "A" - SEZIONE D-D
SCALA 1:20



PARTICOLARE "A" - PIANTA
SCALA 1:20



00	Novembre 2014	PRIMA EMISSIONE		S.J.S. Engineering s.r.l.
REVISIONE	DATA	MOTIVAZIONE	PROFONENTE	
MATRICE DELLA REVISIONE				
Stazione appaltante				
AUTORITA' PORTUALE DI TRIESTE				
Incarico				
PORTO DI TRIESTE - TERMINAL CONTAINER MOLO VII ALLUNGAMENTO 100m				
Livello progettuale				
PROGETTO DEFINITIVO				
Soggetto attuatore				
STRUTTURE PALO TIPO CARPENTERIA ED ARMATURA				
Progettazione		Il Responsabile del Procedimento		Area code
S.J.S. Engineering s.r.l.		Ing. Michelangelo Lentini		0129 TST
*Roma (00187) Via Collino, n. 36 Torino (10123) P.zza Cavotti S. Angelo, n. 11 Mosca (125242) Krasnoyarsk Enschede, n. 22 - Ufficio 3				File code
				01104-00
				Check
				R05 C-01
				Job code
Il Direttore Tecnico		Il Direttore Tecnico		Progettisti
				Ing. B. Lentini Ing. A. Porretti Ing. R. Isola Ing. M. Filippone Dott.ssa V. Colosimo Ing. L. Drago Ing. P. Semeraro
Progettazione		Il Direttore Tecnico		Progettisti
S.J.S. Engineering s.r.l.		Ing. Michelangelo Lentini		Ing. B. Lentini Ing. A. Porretti Ing. R. Isola Ing. M. Filippone Dott.ssa V. Colosimo Ing. L. Drago Ing. P. Semeraro
*Roma (00187) Via Collino, n. 36 Torino (10123) P.zza Cavotti S. Angelo, n. 11 Mosca (125242) Krasnoyarsk Enschede, n. 22 - Ufficio 3				File name
				0129TST01104-00-R05.dwg
Disegnato		Controllato		Scale
Tripaldi		Isola		1:20 - 1:50
Data		Date		
				Novembre 2014
<p><small>Il presente disegno e le informazioni in esso contenute sono proprietà esclusiva di S.J.S. Engineering s.r.l. Il disegno non può essere riprodotto, modificato o utilizzato in alcun modo senza l'autorizzazione scritta della S.J.S. Engineering s.r.l.</small></p>				