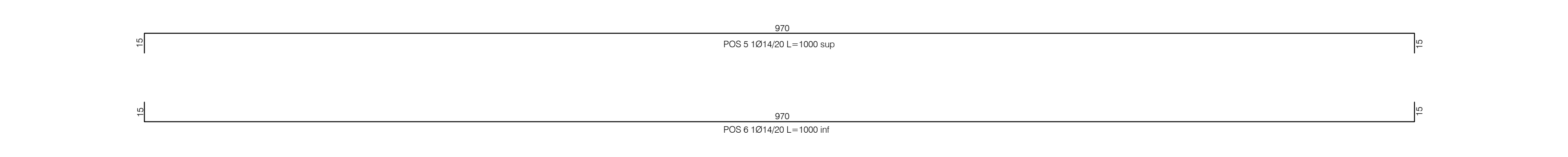
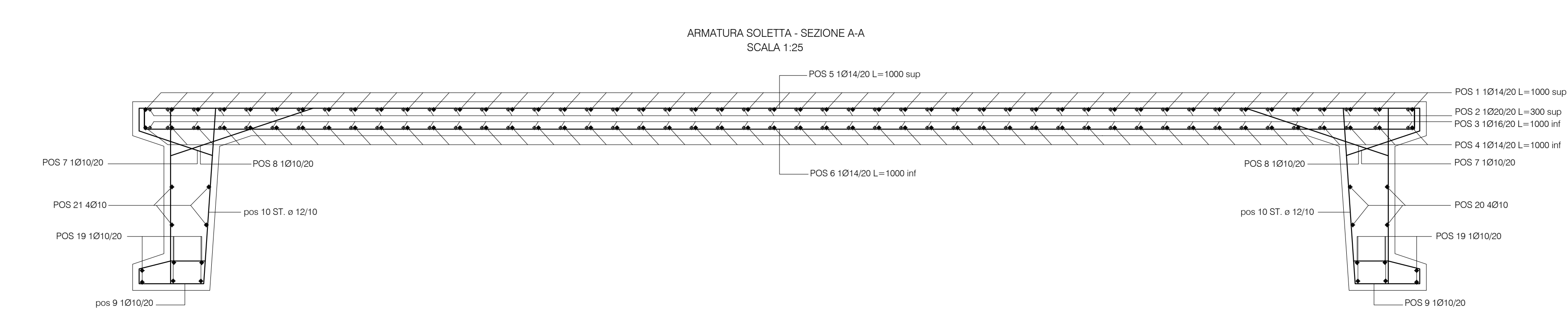
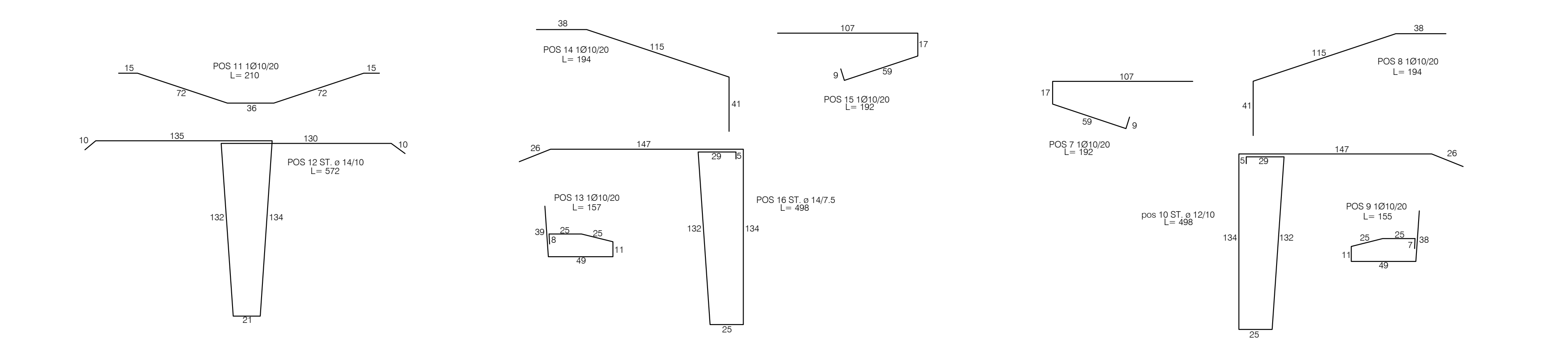
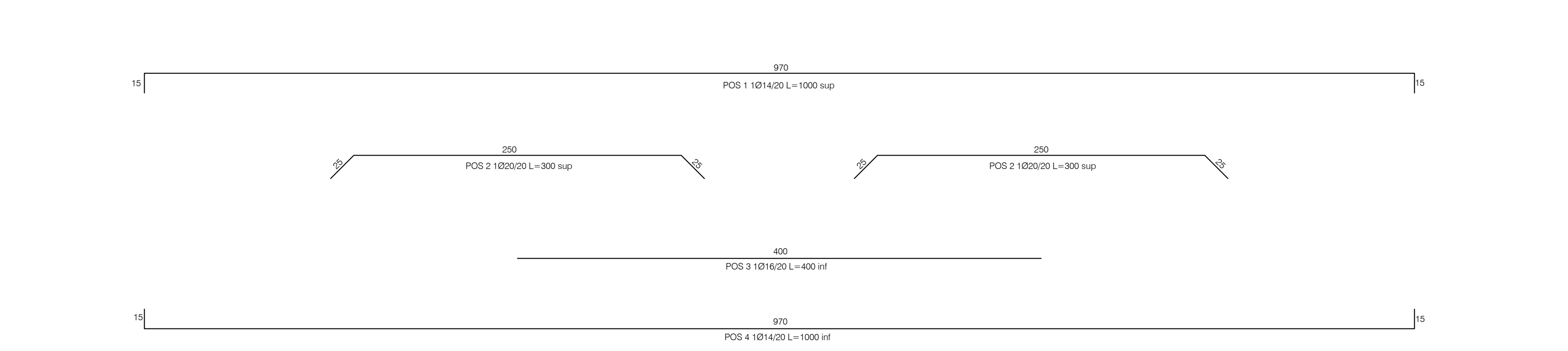
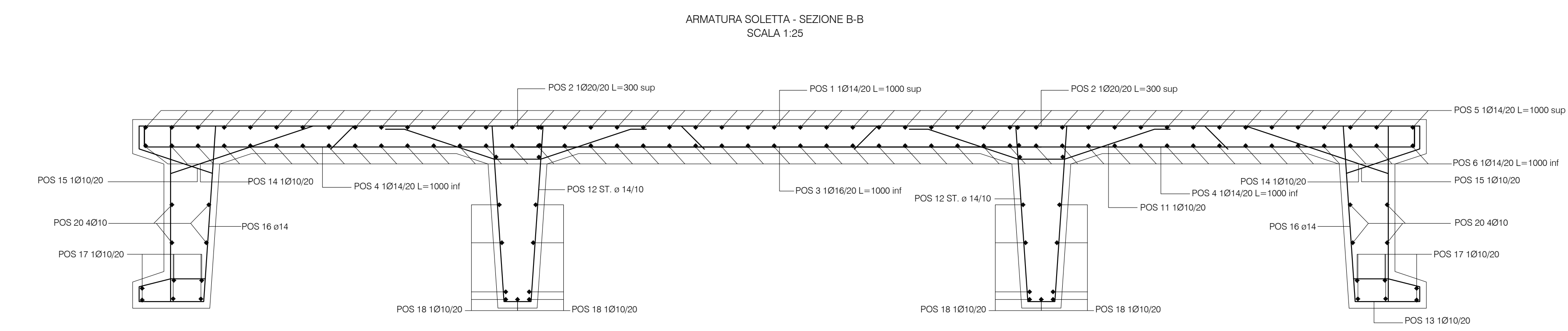
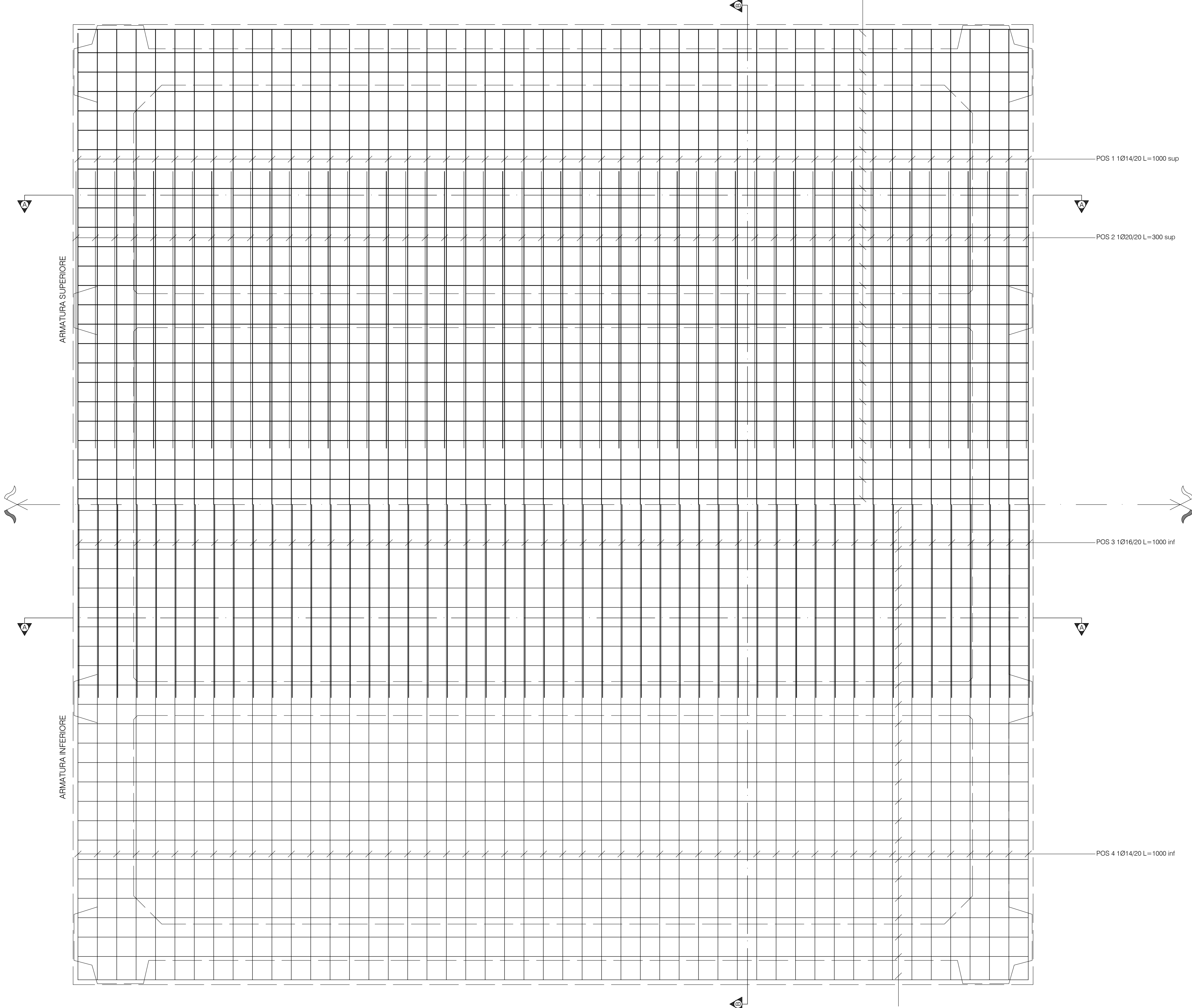


PIANTA SOLETTA TIPO "1"
SCALA 1:25



CARATTERISTICHE DEI MATERIALI	
CALCESTRUZZO ARMATO IN OPERA (UNI EN 206-1)	ACCIAIO PER ARMATURE
- Classe C35/45	- B450C
- Cemento pozzolanico tipo CEM IV/A 42.5	- Controllato in stabilimento
- Classe Esposizione XS3	- Saldabile
- Classe di Consistenza S4	
- Rapporto A/C < 0.4	
- Contenuto minimo di cemento 360 kg/mc	
- Diametro Massimo Inerte 20 mm	
- Copriferro 5 cm	

00	Novembre 2014	PRIMA EMISSIONE			S.J.S. Engineering s.r.l.
REVISIONE	DATA	NOTIZIAZIONE	MATRICE DELLA REVISIONE		PRODOTTORE
Stazione appaltatrice					
AUTORITA' PORTUALE DI TRIESTE					
PORTO DI TRIESTE - TERMINAL CONTAINER MOLO VII ALLUNGAMENTO 100m					
Livello progettuale					
PROGETTO DEFINITIVO					
Soggetto attuatore		Titolo		Area codice	
Trieste Marine Terminal				0129 TST	
				Titolo codice	
				01108-00	
				Check Job code	
				R01 C-01	
Progettazione		Il Responsabile del Procedimento		Il Direttore Tecnico	
S.J.S. Engineering s.r.l.				Ing. Michelangelo Lentini	
<small>Roma (00187) Via Colonna, n. 30 Tel. 06 74 122 Fax 06 74 122 E-mail: info@sjse.it www.sjse.it</small>				<small>Progettista</small> Ing. B. Lentini Ing. A. Porretti Ing. R. Bielle Ing. M. Filippone Dott. Gesi. G. Cardinali Dott.ssa V. Colosimo Ing. L. Drago Ing. P. Semeraro	
<small>Consiglio di Amministrazione Società a partecipazione paritetica Società a partecipazione paritetica Società a partecipazione paritetica</small>		<small>Disegnato</small> Tripalati		<small>Verificato</small> Isola	
		<small>Scala</small> 1:25		<small>Data</small> Novembre 2014	
		<small>Filigrana</small> 0129TST01108-00-R01.dwg			