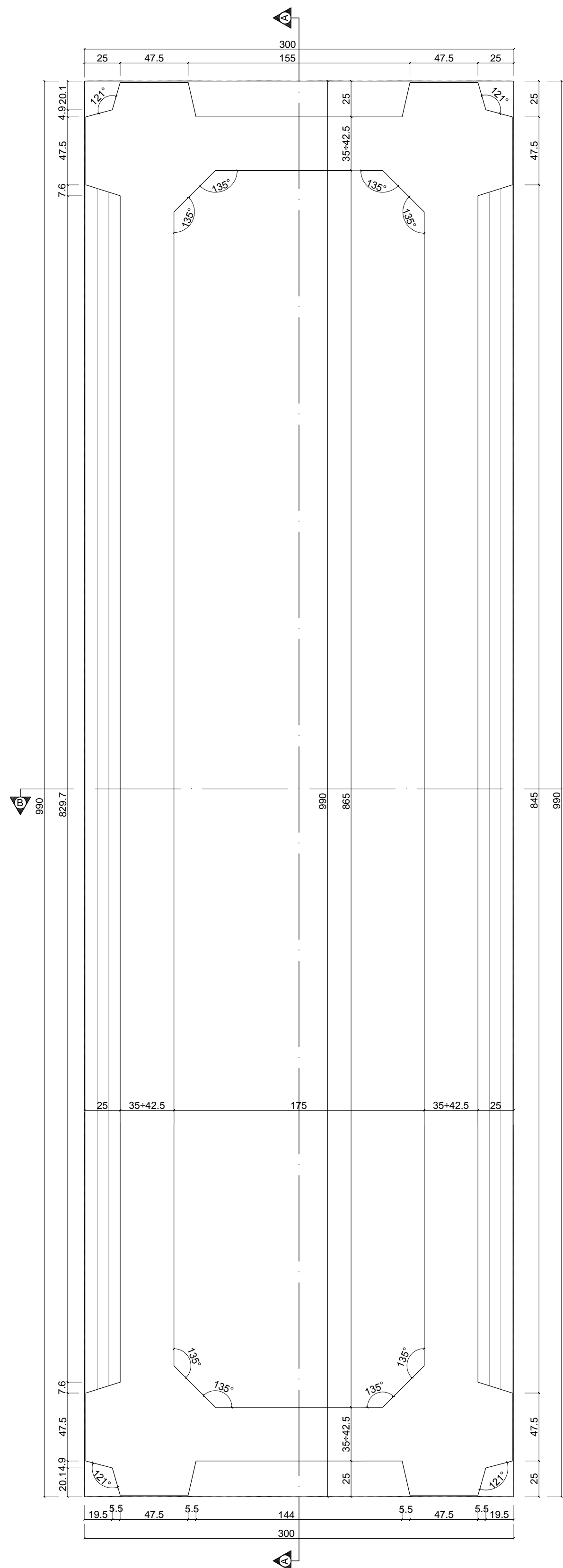
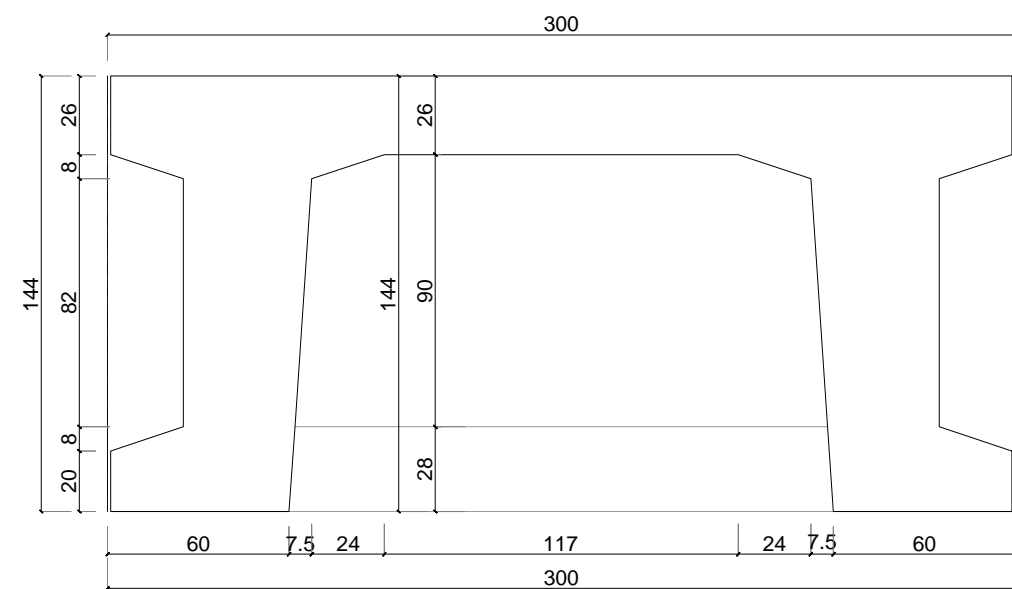


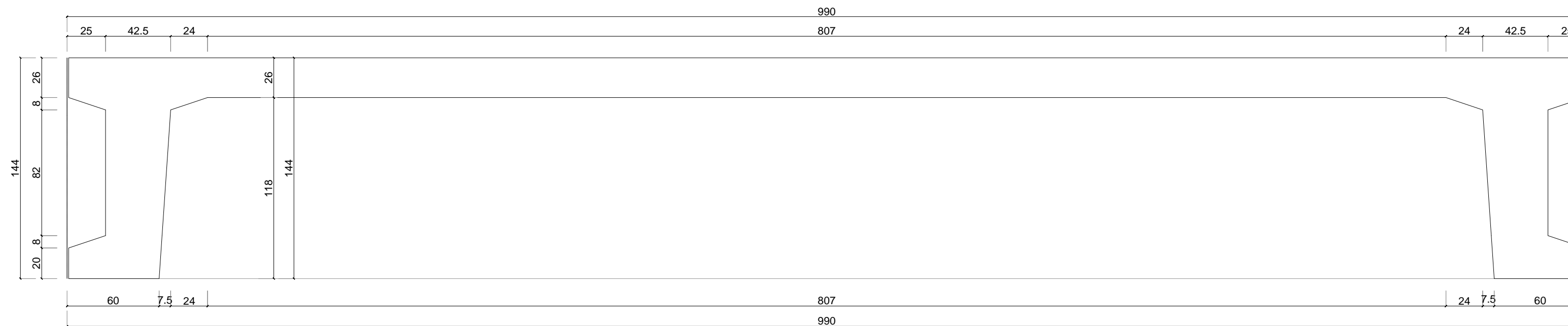
SEZIONE ORIZZONTALE CON VISTA VERSO IL BASSO
SCALA 1:25



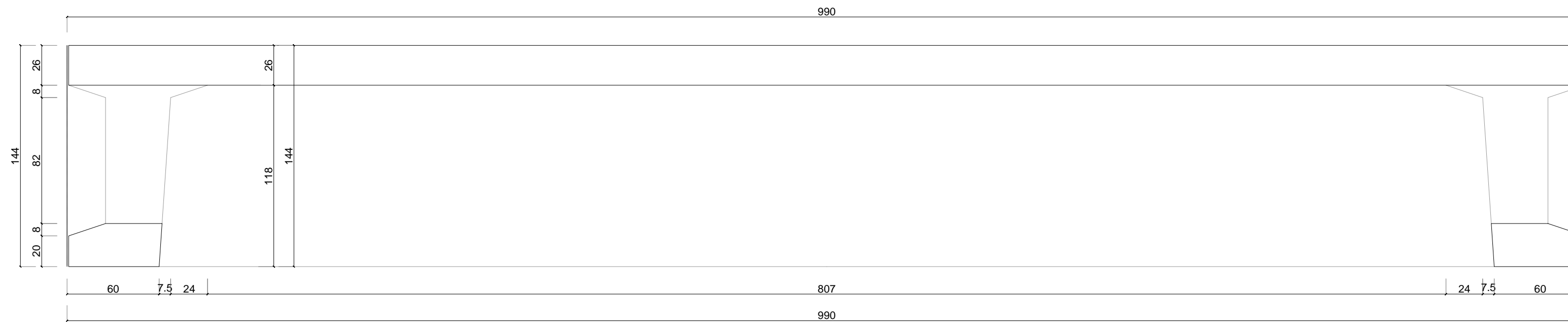
SEZIONE B-B
SCALA 1:25



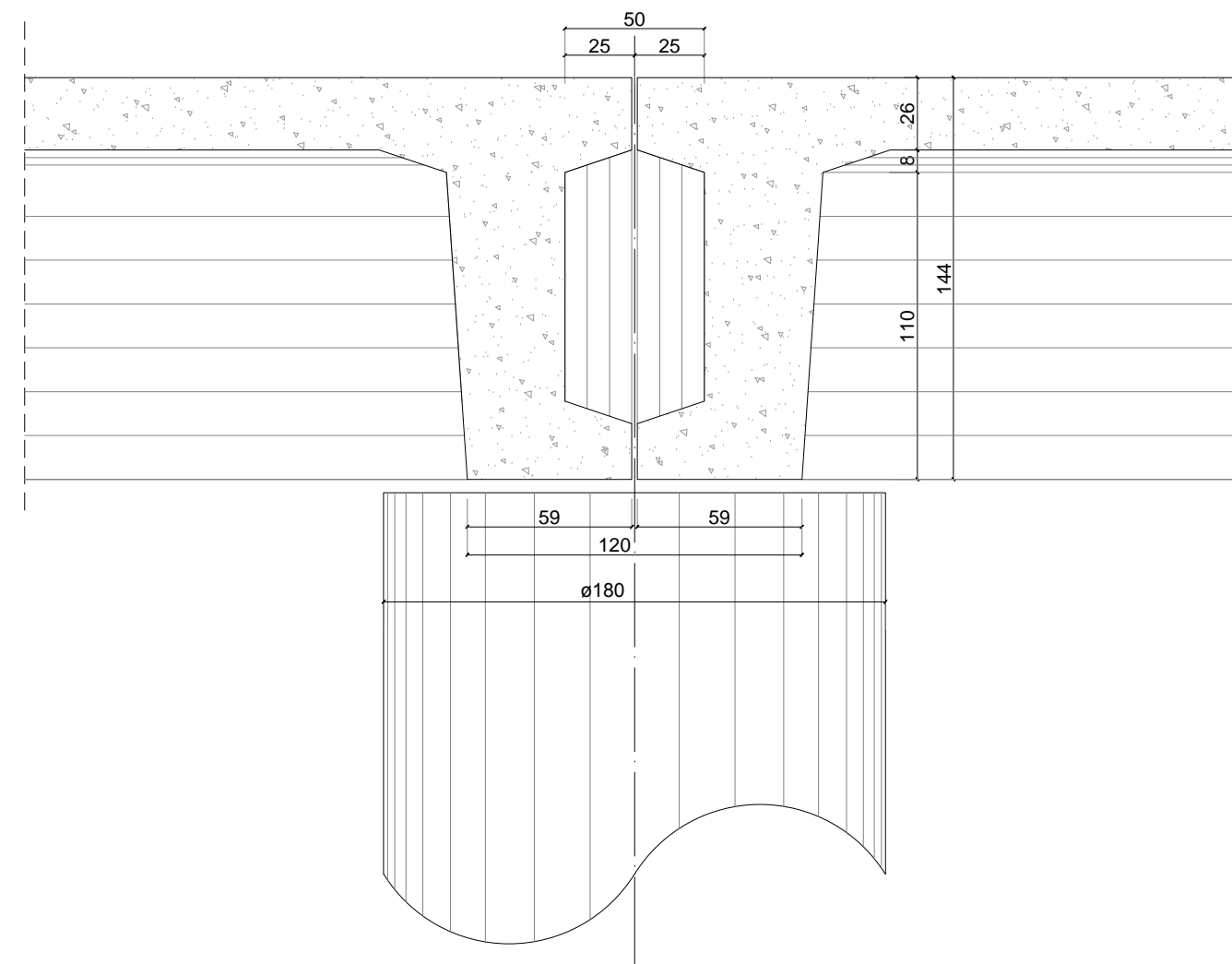
SEZIONE A-A
SCALA 1:25



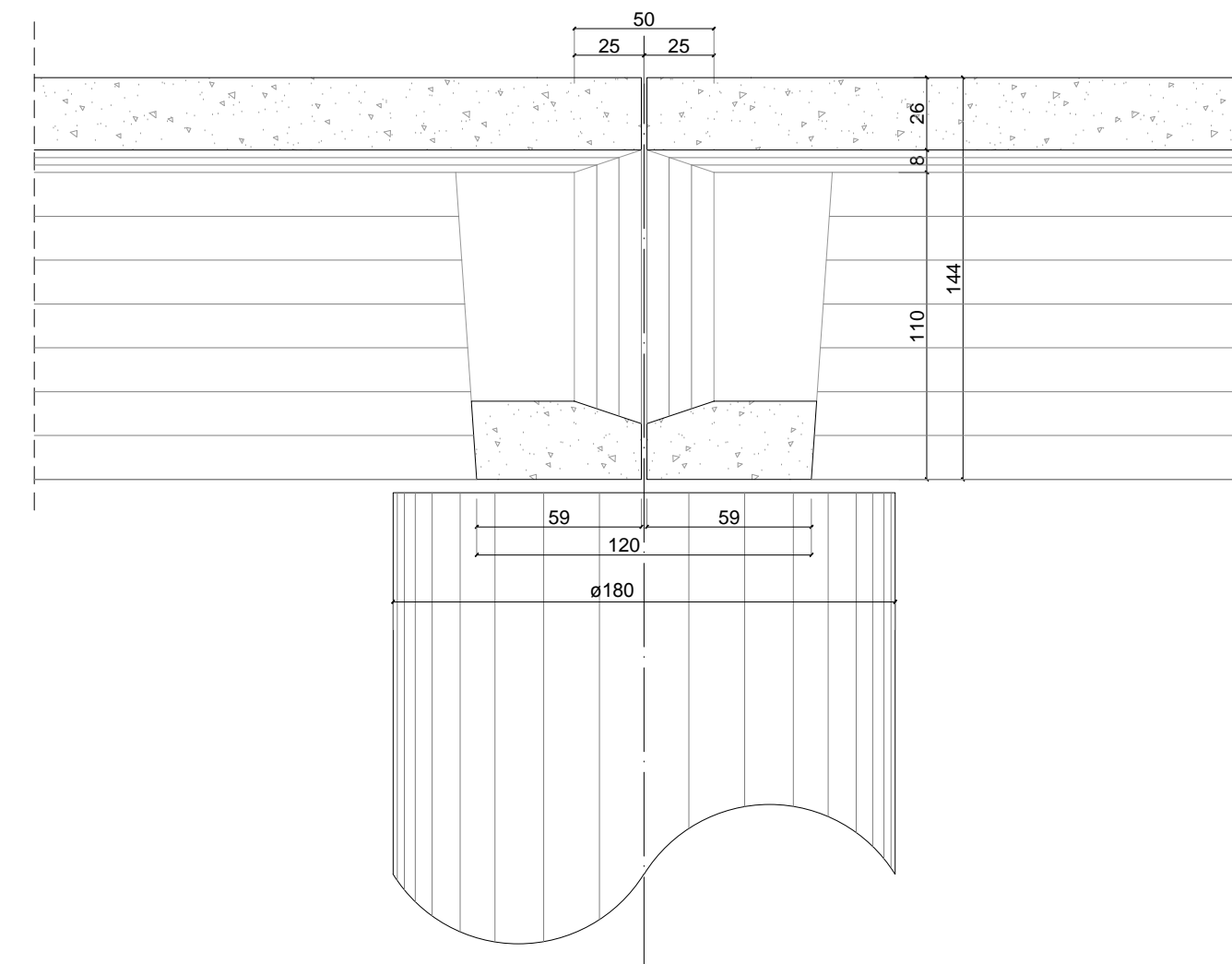
SEZIONE A-A
(IN CORRISPONDENZA DEL COLLETTORE ACQUE METEORICHE)
SCALA 1:25



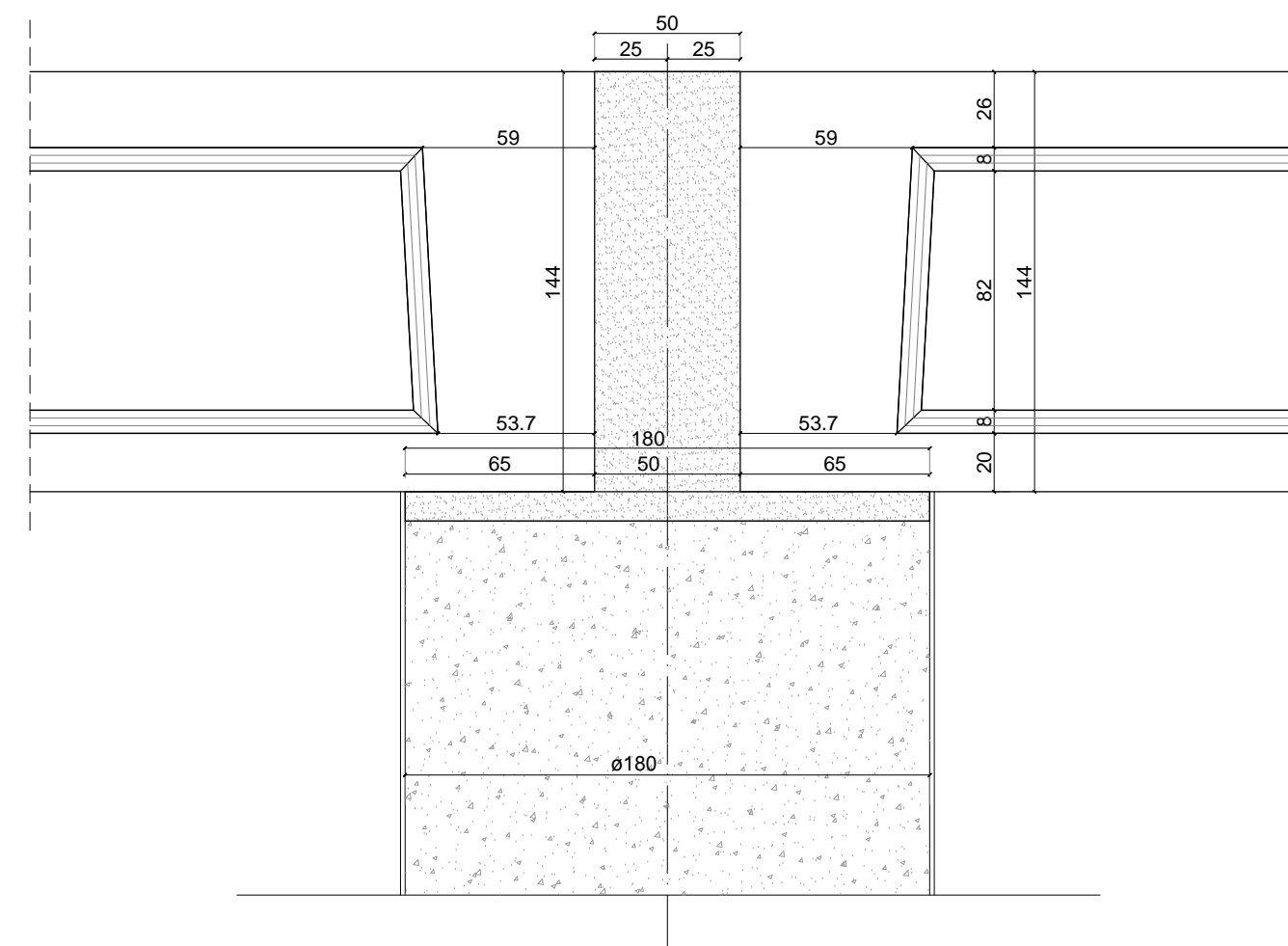
SEZIONE D-D
SCALA 1:25



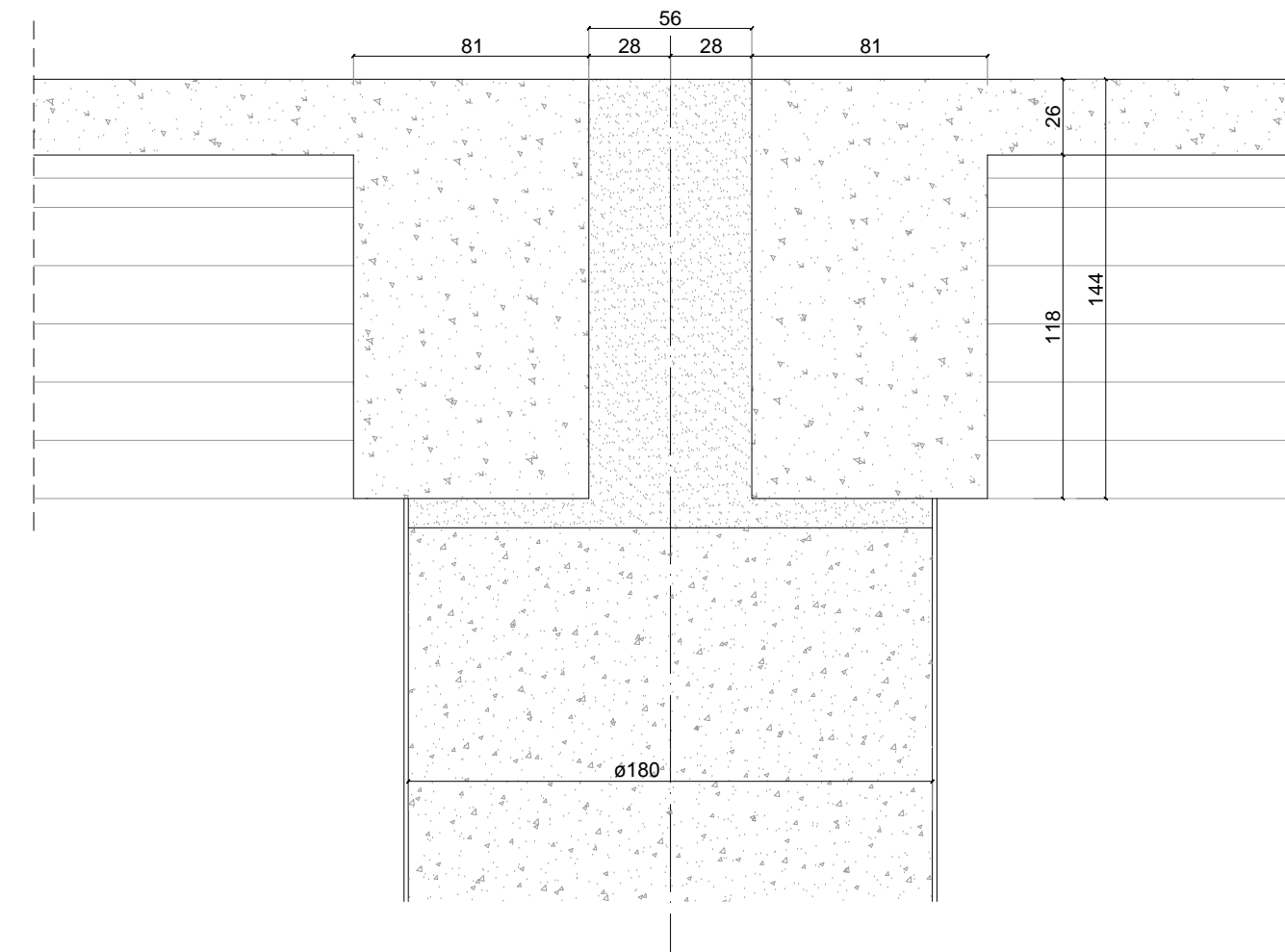
SEZIONE D-D
(IN CORRISPONDENZA DEL COLLETTORE ACQUE METEORICHE)
SCALA 1:25



SEZIONE C-C
SCALA 1:25



SEZIONE E-E
SCALA 1:25



CARATTERISTICHE DEI MATERIALI

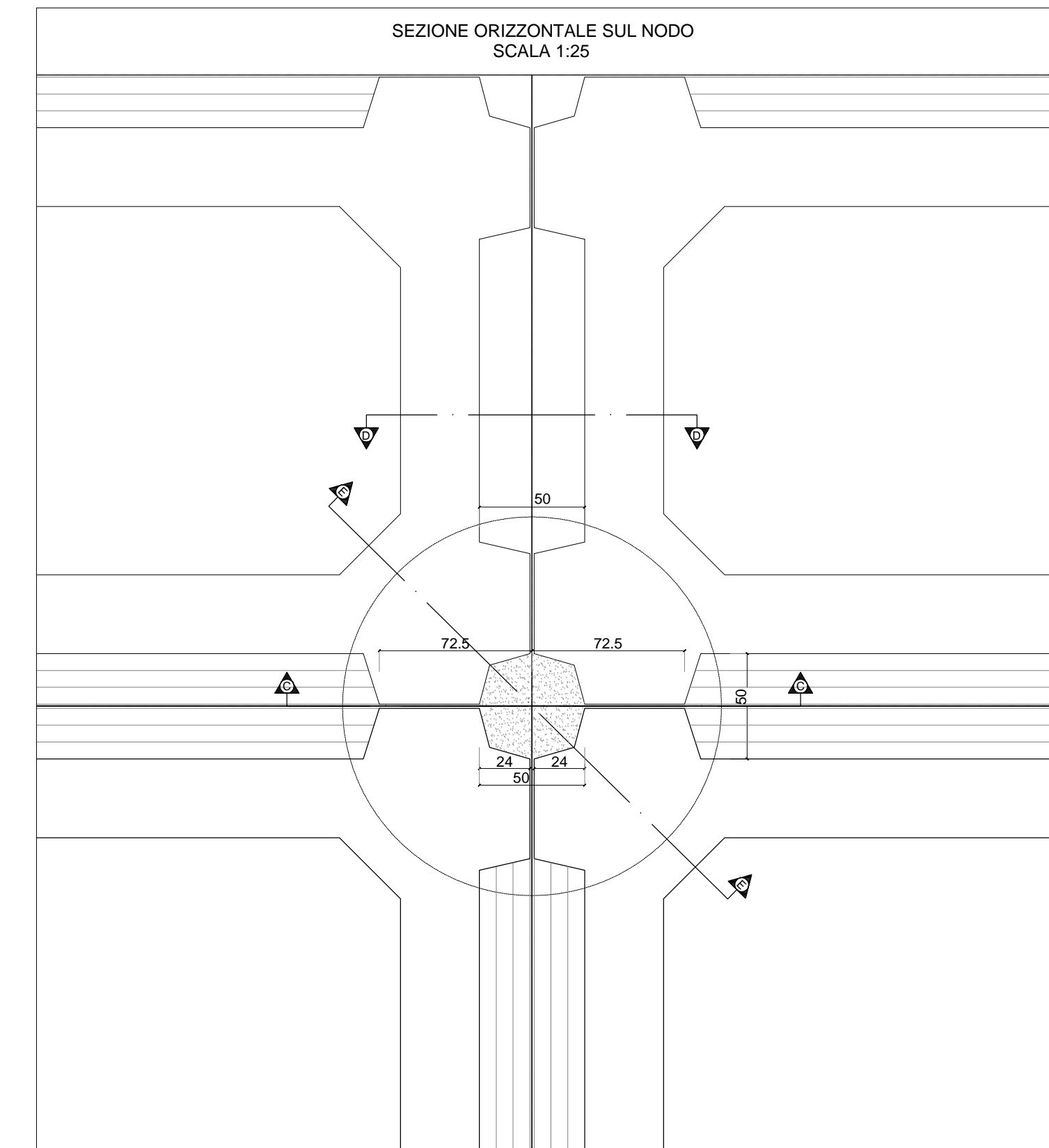
CALCESTRUZZO ARMATO IN OPERA (UNI EN 206-1)

- Classe C35/45
- Cemento pozzolanico tipo CEM IV/A 42.5
- Classe Esposizione XS3
- Classe di Consistenza S4
- Rapporto A/C < 0.4
- Contenuto minimo di cemento 360 kg/mc
- Diametro Massimo Inerte 20 mm
- Copriferro 5 cm

ACCIAIO PER ARMATURE

- B450C
- Controllato in stabilimento
- Saldabile

SEZIONE ORIZZONTALE SUL NODO
SCALA 1:25



00	Novembre 2014	PRIMA EMISSIONE		S.J.S. Engineering s.r.l.
REVISIONE	DATA	MOTIVAZIONE	PROPORZIONATE	
MATRICE DELLA REVISIONE				
Stazione appaltante				
AUTORITA' PORTUALE DI TRIESTE				
Incarico				
PORTO DI TRIESTE - TERMINAL CONTAINER MOLO VII ALLUNGAMENTO 100m				
Livello progettuale				
PROGETTO DEFINITIVO				
Soggetto attuatore				
STRUTTURE PIASTRA TIPO 3 SEZIONE ORIZZONTALE, SEZIONI VERTICALI E DETTAGLI				
Progettazione		Il Responsabile del Procedimento		Area code
S.J.S. Engineering s.r.l.		Ing. Michelangelo Lentini		0129 TST
*Roma (00187) Via Collino, n. 36 Torre di (74123) P.zza Cesare S. Angelo, n.11 Mosca (125242) Krasnoyarsk Enschede, n.l. al 22 - Ufficio 3				Title code
				01114-00
				Check
				R01 C-01
				Job code
Progettazione		Il Direttore Tecnico		Progettisti
S.J.S. Engineering s.r.l.		Ing. Michelangelo Lentini		Ing. B. Lentini Ing. A. Porretti Ing. R. Isola Ing. M. Filippone Dott. Geol. G. Cardinali Dott.ssa V. Colosimo Ing. L. Drago Ing. P. Semeraro
S.J.S. Engineering s.r.l. Certified Quality System CERTIFIED BY DNV ISO 9001		Drawn		File name
		Tripaldi		0129TST01114-00-R01.dwg
		Checked		
		Isola		
		Scale		
		1:25		
		Date		
		Novembre 2014		

Il presente disegno e le informazioni in esso contenute sono proprietà esclusiva di S.J.S. Engineering s.r.l.
Il disegno non può essere riprodotto, modificato o utilizzato in alcun modo senza l'autorizzazione scritta di S.J.S. Engineering s.r.l.