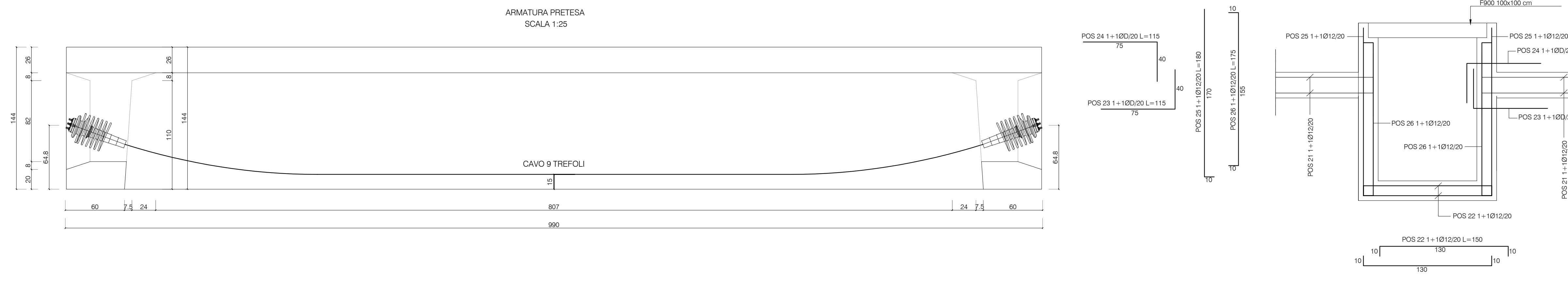
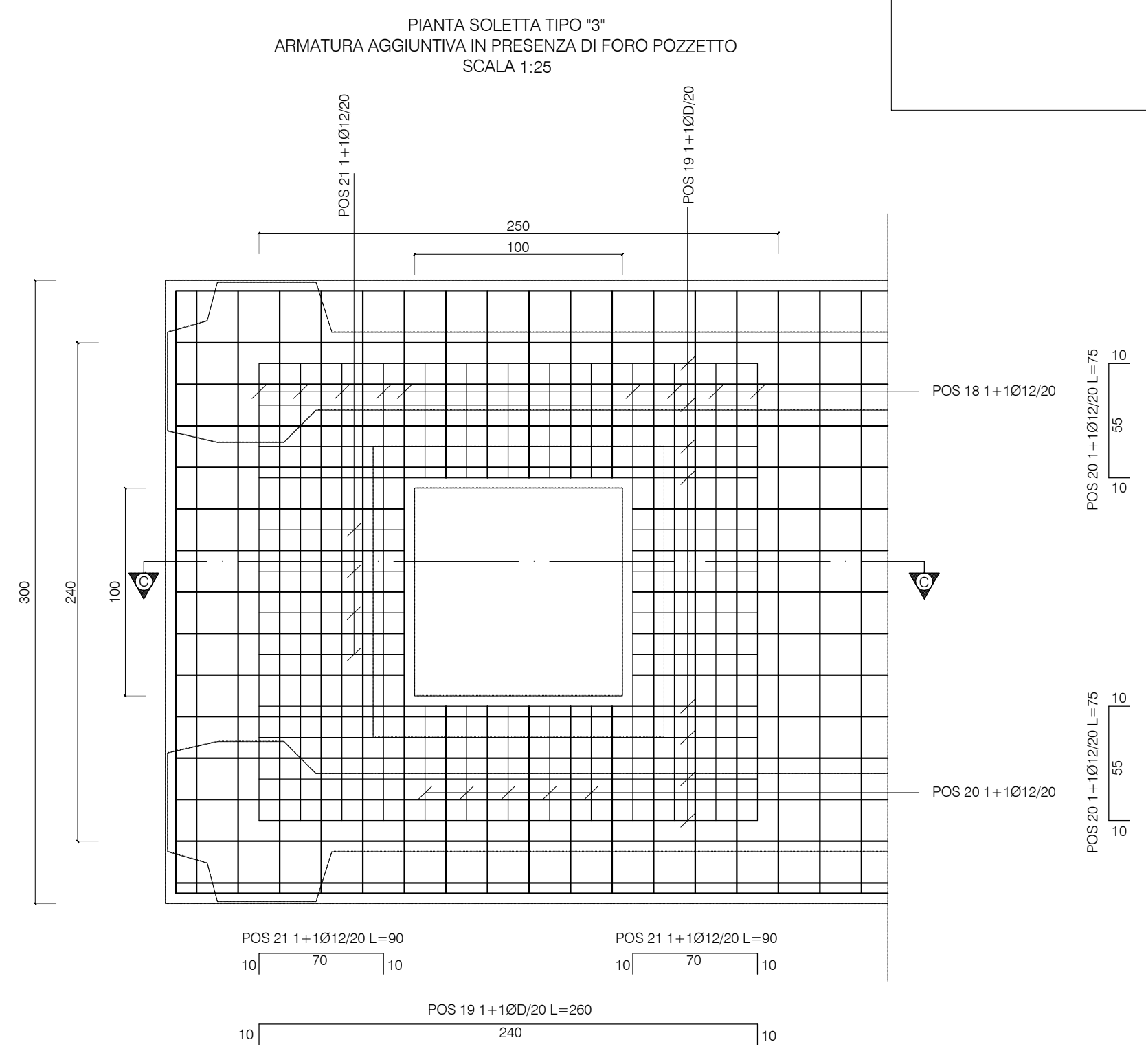
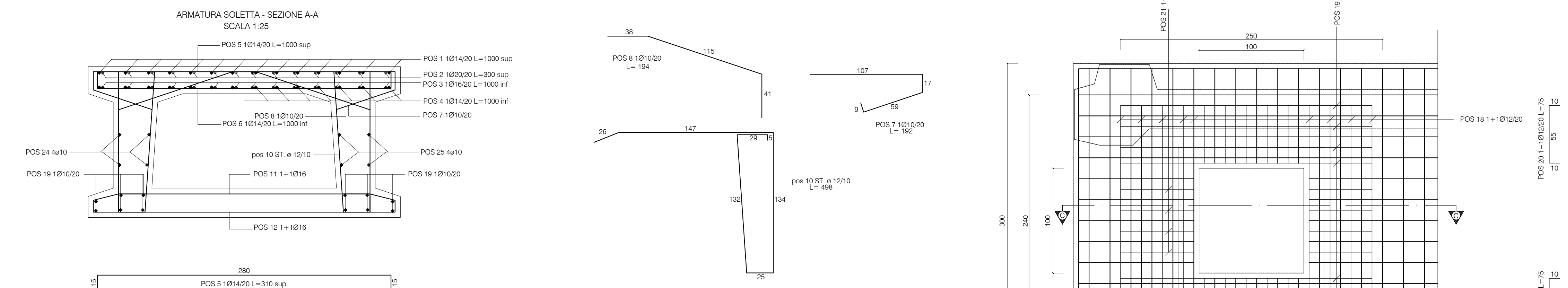
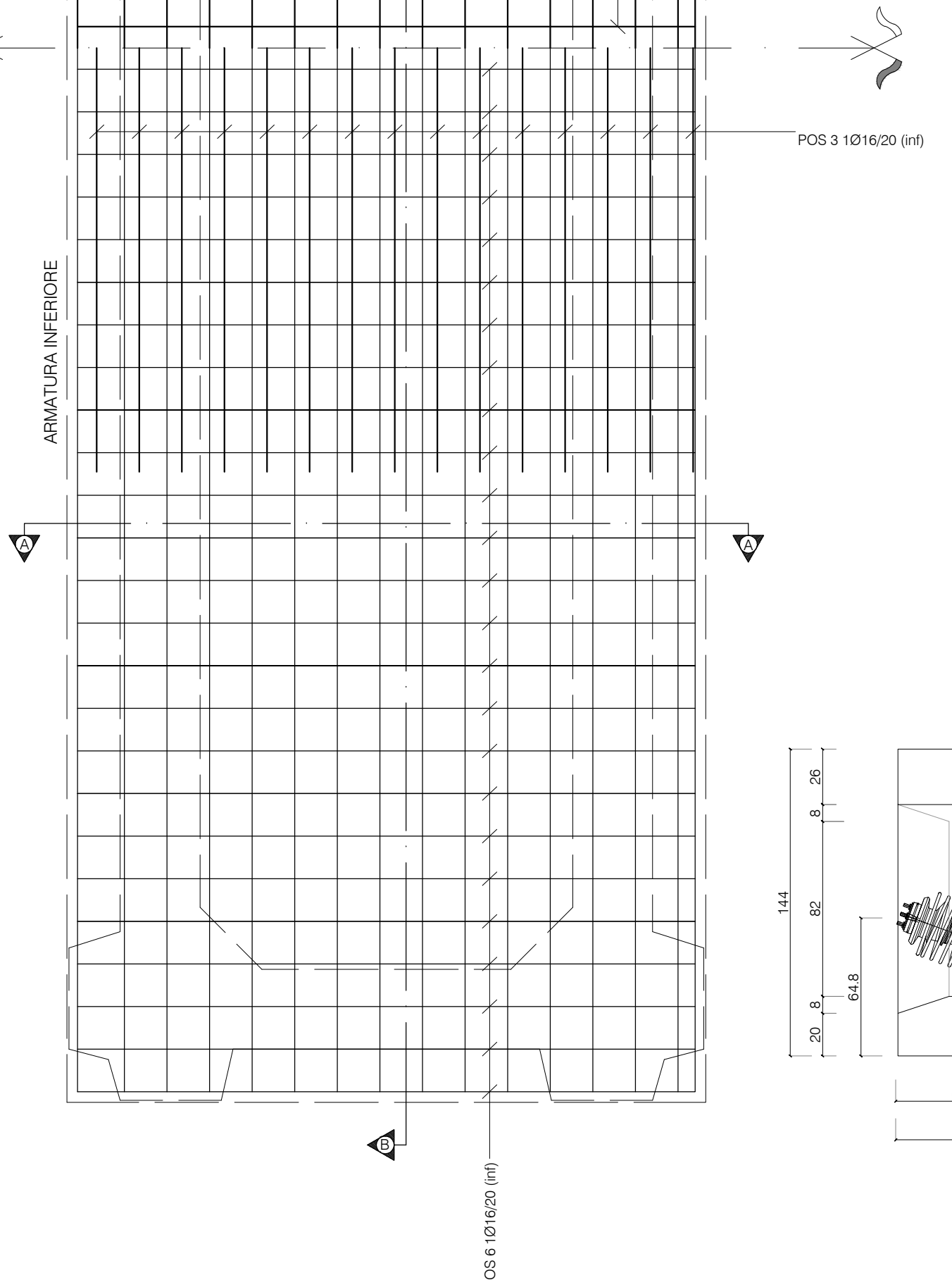
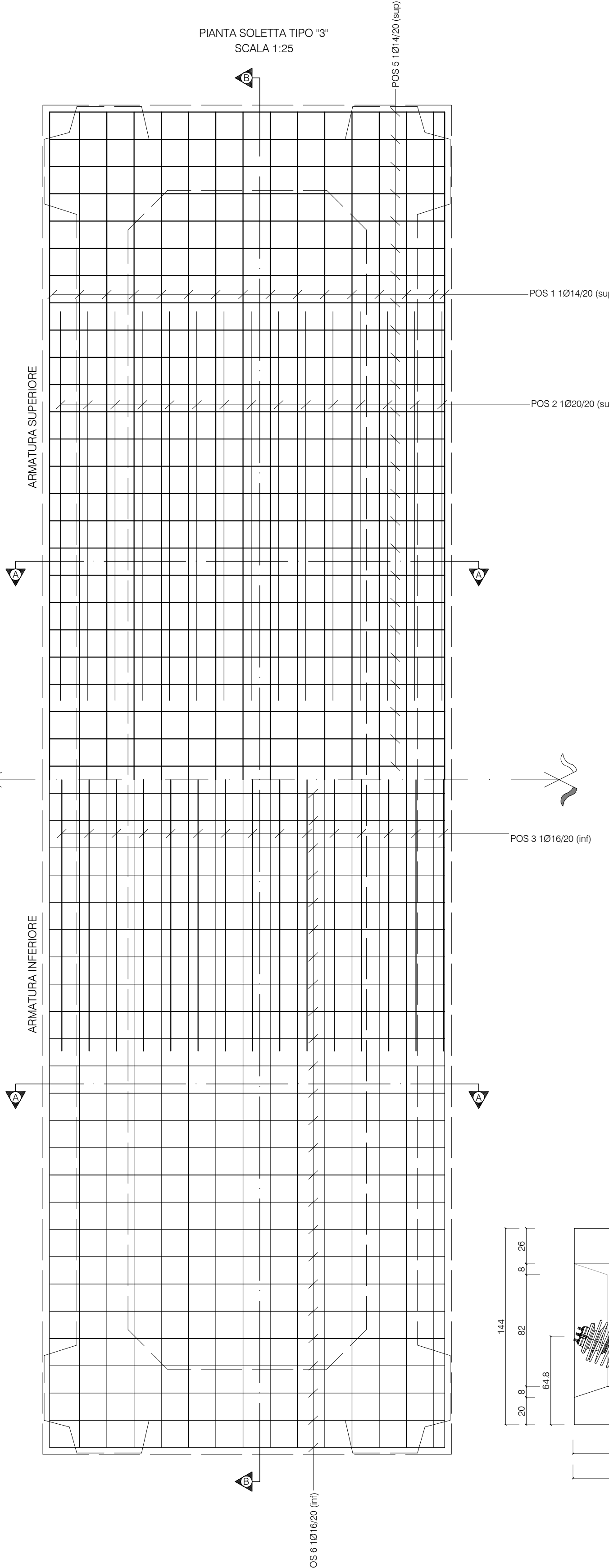
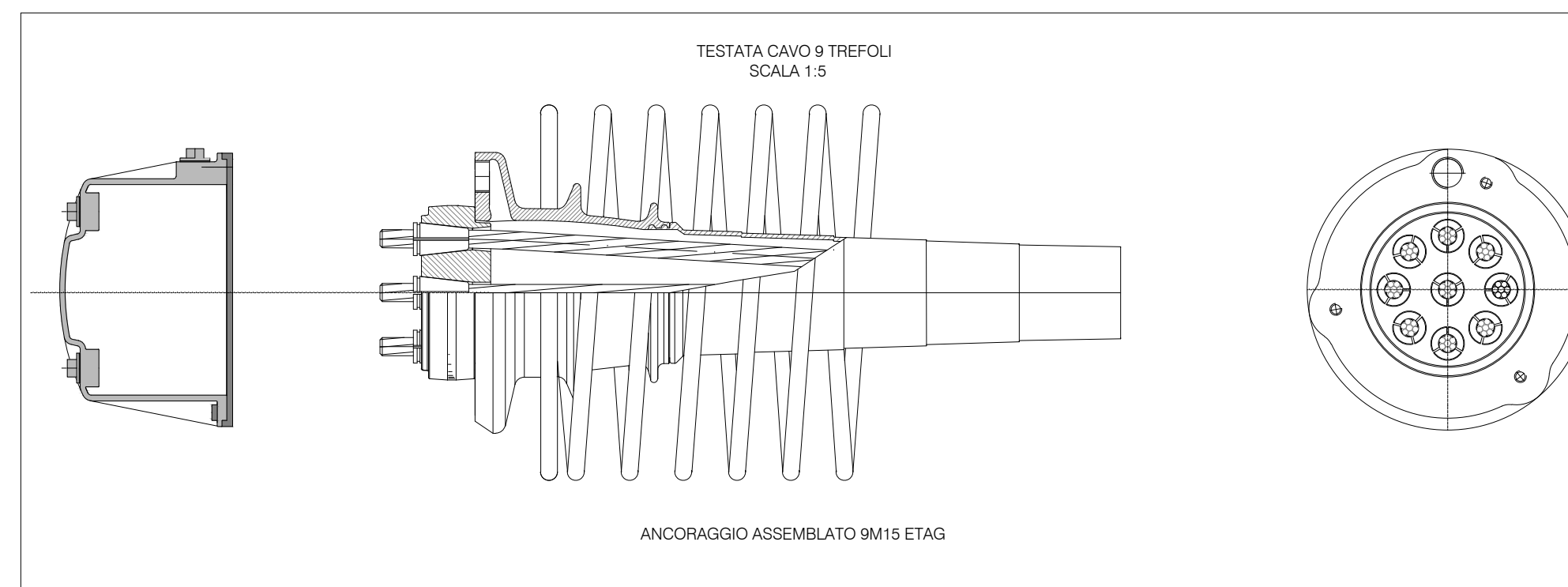
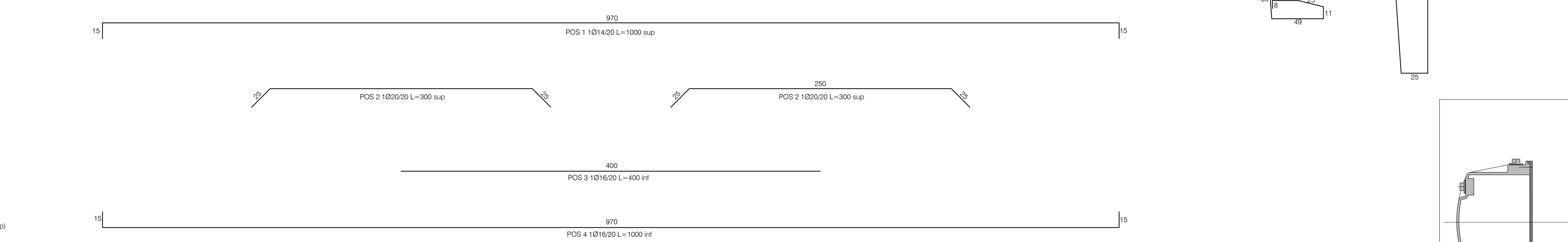
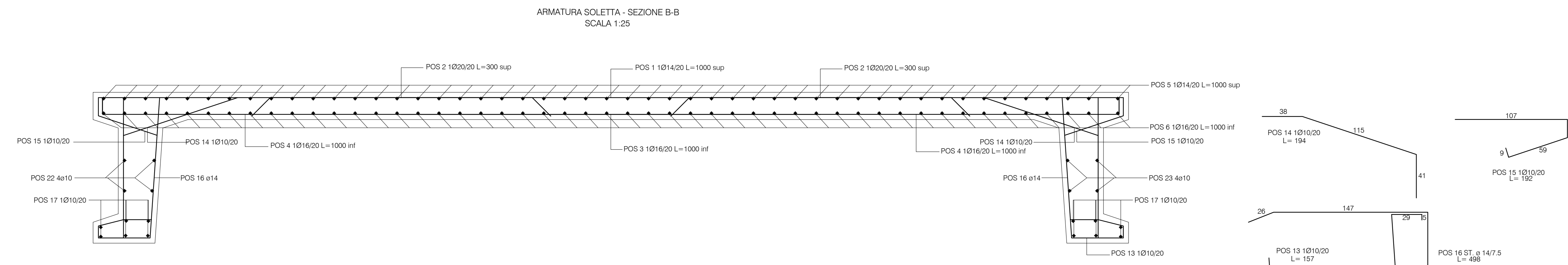
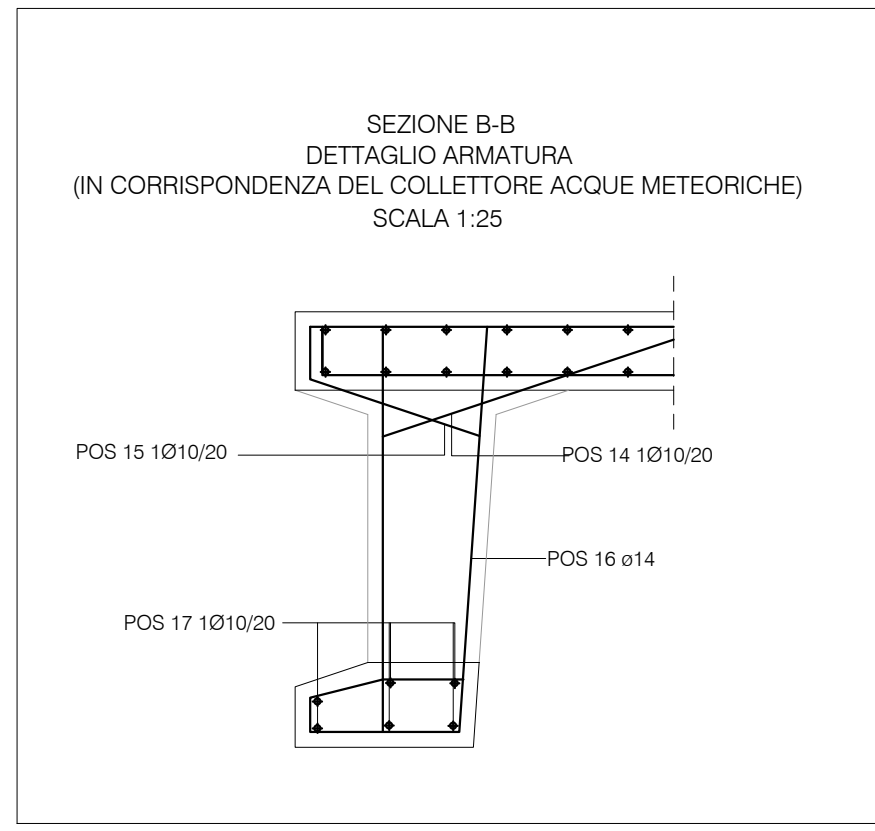


CARATTERISTICHE DEI MATERIALI

<p>CALCESTRUZZO ARMATO IN OPERA (UNI EN 206-1)</p> <ul style="list-style-type: none"> - Classe C35/45 - Cemento pozzolanico tipo CEM IV/A 42,5 - Classe Esposizione XS3 - Classe di Consistenza S4 - Rapporto A/C = 0,4 - Contenuto minimo di cemento 360 kg/mc - Diametro Massimo Inerte 20 mm - Copriferro 5 cm 	<p>ACCIAIO PER ARMATURE</p> <ul style="list-style-type: none"> - B450C - Controllato in stabilimento - Saldabile
--	--



<p>00 Novembre 2014 PRIMA EMISSIONE S.J.S. Engineering s.r.l.</p>	
REVISIONE	DATA MOTIVAZIONE PROPONENTE
MATRICE DELLA REVISIONE	
<p>AUTORITA' PORTUALE DI TRIESTE</p> <p>PORTO DI TRIESTE - TERMINAL CONTAINER MOLO VII ALLUNGAMENTO 100m</p>	
<p>PROGETTO DEFINITIVO</p>	
<p>STRUTTURE PIASTRA TIPO 3 ARMATURA LENTA E ARMATURA PRETESA</p>	
Area code	0129 TST
Title code	01116-00
Check code	R02 C-01
Progettazione	Il Responsabile del Procedimento
<p>S.J.S. Engineering s.r.l.</p> <p>Via Caluso, n. 36 Torre di Tressana (TV) 31040 Tel. 0422/421111 Fax 0422/421112 www.sjs-engineering.it</p>	<p>Ing. Michelangelo Lentini</p>
Progettato	<p>Ing. B. Lentini Ing. A. Porretti Ing. R. Isola Ing. M. Filippone Dott. Geol. G. Cardinali Dott.ssa V. Colosimo Ing. L. Drago Ing. P. Semeraro</p>
Disegnato	<p>Trippaldi</p>
Scale	<p>1:25</p>
Date	<p>Novembre 2014</p>
File name	<p>0129TST01116-00-R02.dwg</p>

Il presente progetto è la proprietà intellettuale di S.J.S. Engineering s.r.l. e non può essere riprodotto, né distribuito o utilizzato in alcun modo senza l'autorizzazione scritta di S.J.S. Engineering s.r.l. This drawing is the property of S.J.S. Engineering s.r.l. and cannot be reproduced, distributed or used in any way without the written permission of S.J.S. Engineering s.r.l.