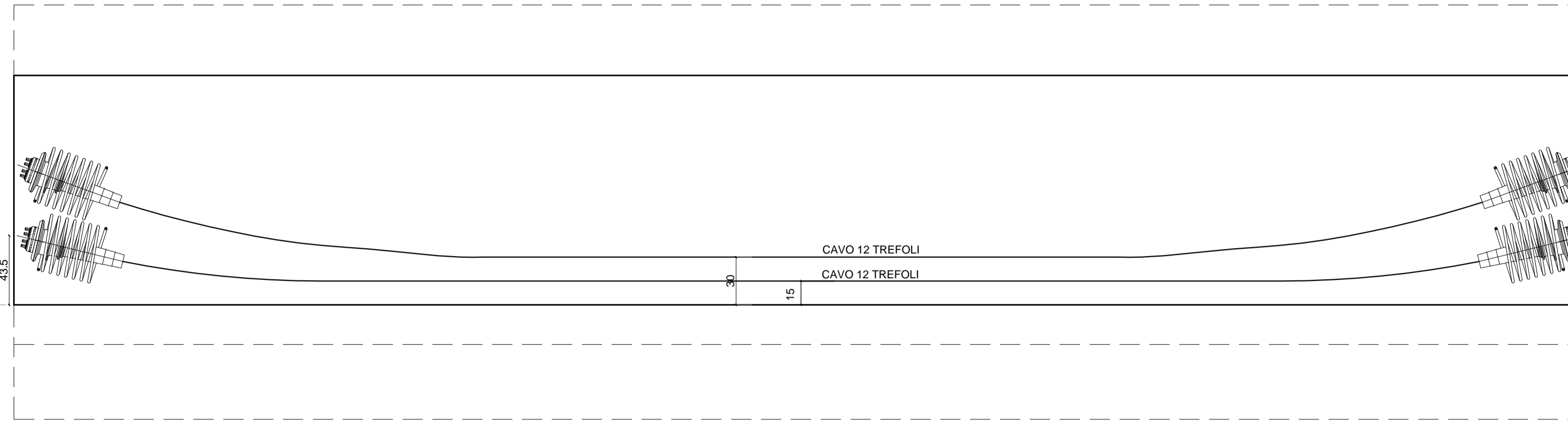
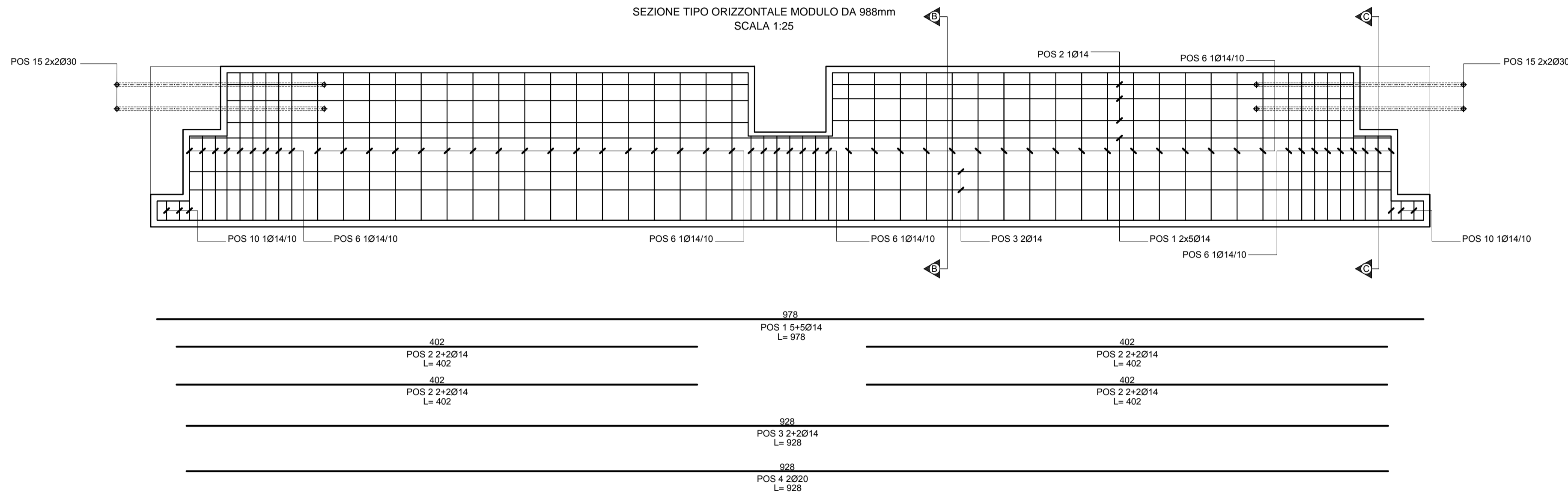


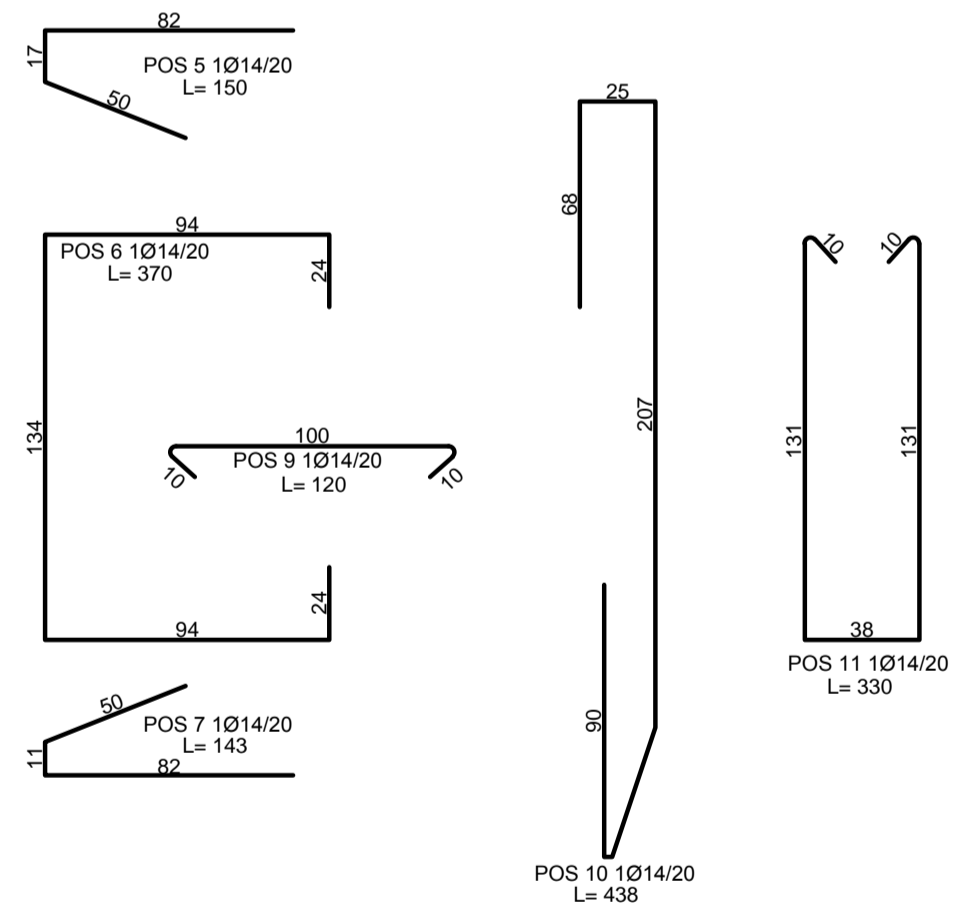
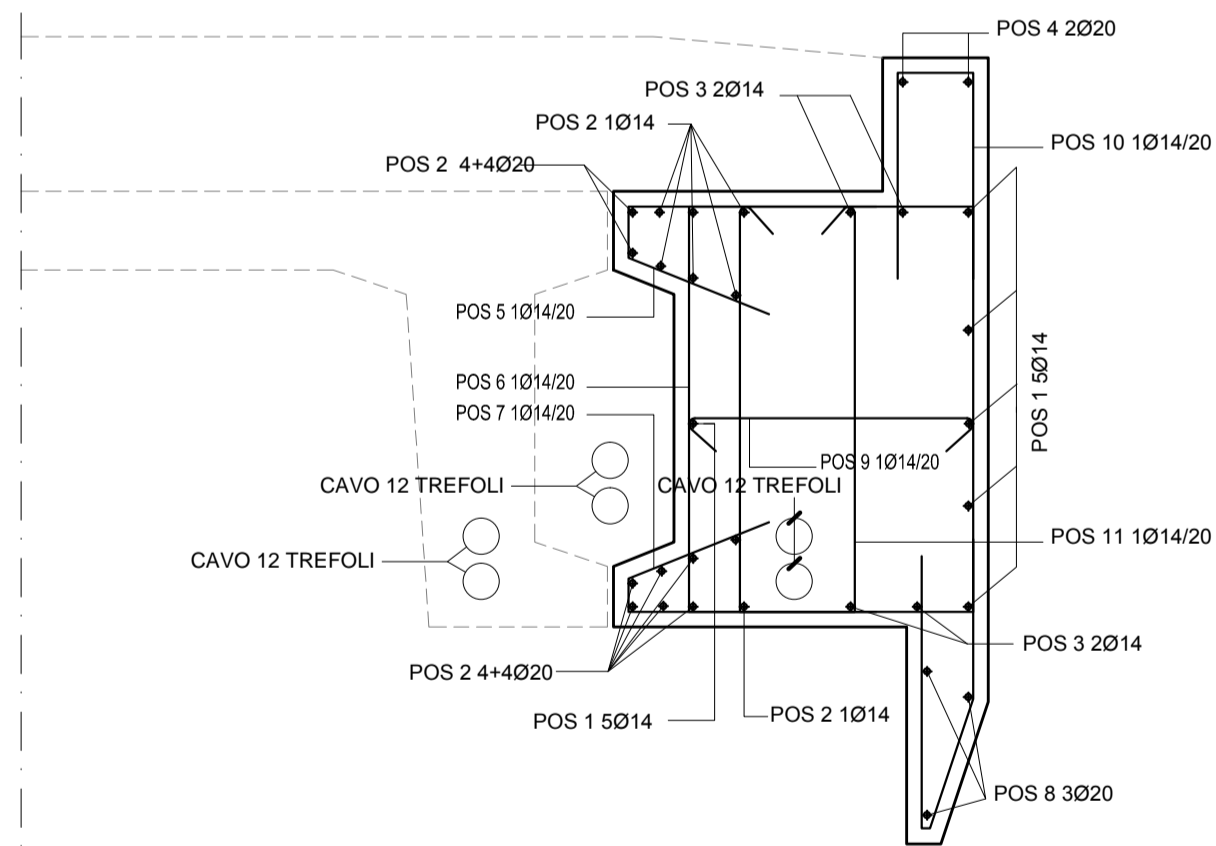
ARMATURA PRETESA
SEZIONE A-A
SCALA 1:25



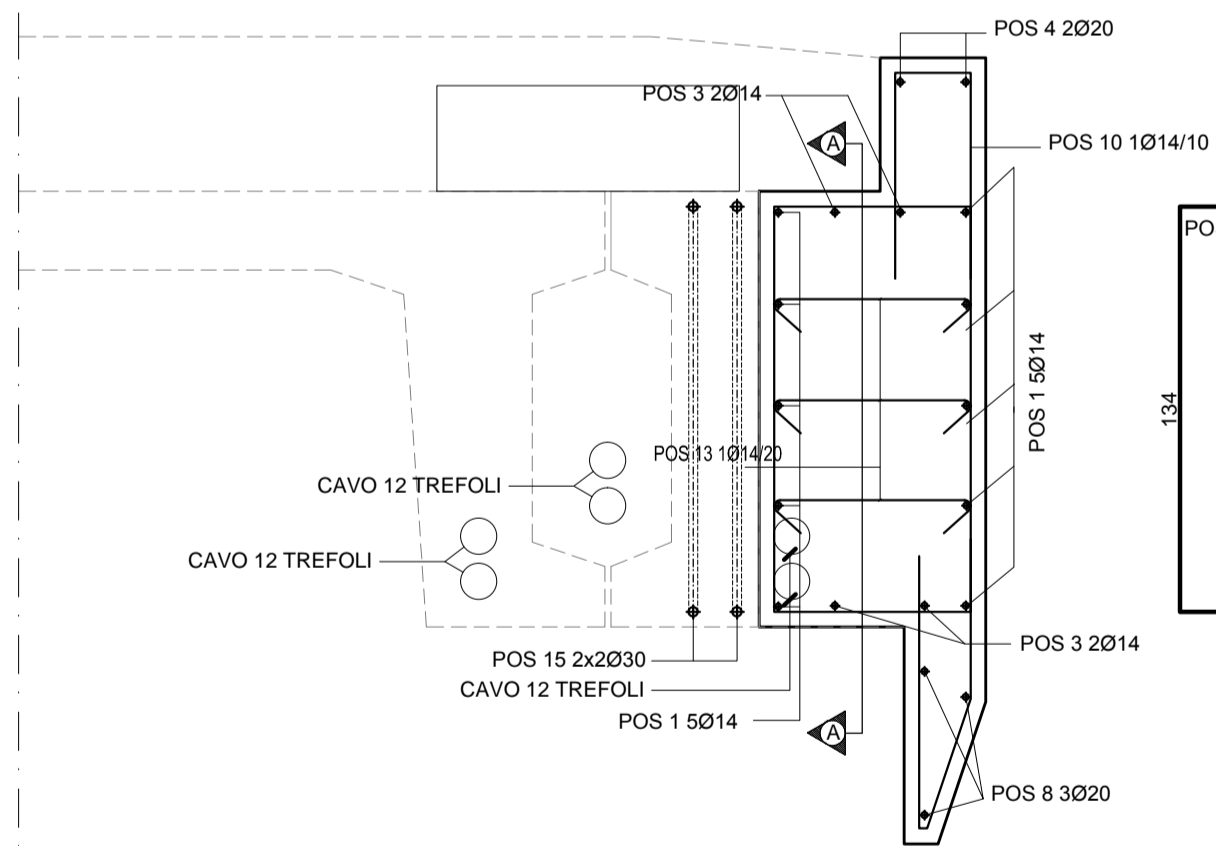
SEZIONE TIPO ORIZZONTALE MODULO DA 988mm
SCALA 1:25



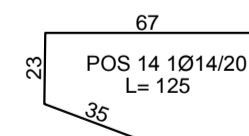
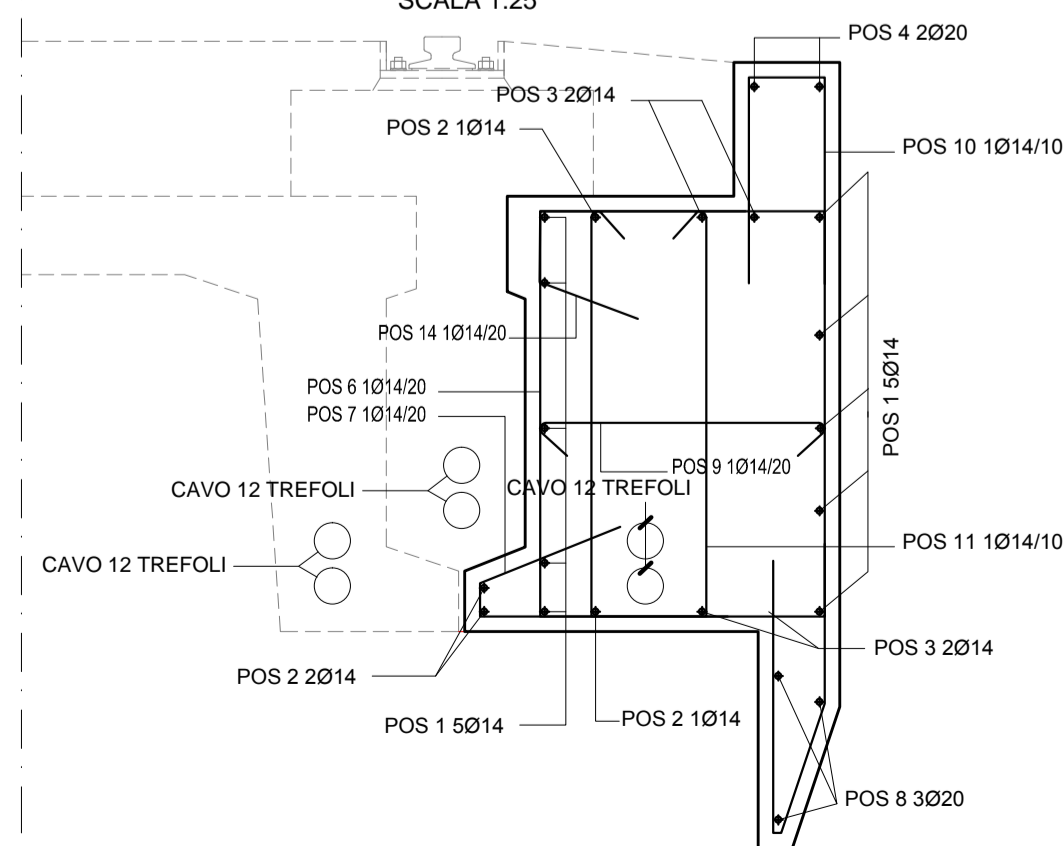
SEZIONE B-B
TESTATA E BANCHINA NORD
SCALA 1:25



SEZIONE C-C
TESTATA E BANCHINA NORD
SCALA 1:25



SEZIONE D-D
BANCHINA SUD IN CORRISPONDENZA DELLA TRAVE
PORTA ROTAIA
SCALA 1:25



CARATTERISTICHE DEI MATERIALI

CALCESTRUZZO ARMATO IN OPERA (UNI EN 206-1)

- Classe C35/45
- Cemento pozzolanico tipo CEM IV/A 42.5
- Classe Esposizione XS3
- Classe di Consistenza S4
- Rapporto A/C < 0.4
- Contenuto minimo di cemento 360 kg/mc
- Diametro Massimo Inerte 20 mm
- Copriferro 5 cm

ACCIAIO PER ARMATURE

- B450C
- Controllato in stabilimento
- Saldabile

00	Novembre 2014	PRIMA EMISSIONE		S.J.S. Engineering s.r.l.
REVISIONE	DATA		MOTIVAZIONE	PROPONENTE
MATRICE DELLA REVISIONE				
Stazione appaltante				
AUTORITA' PORTUALE DI TRIESTE				
Incarico				
PORTO DI TRIESTE - TERMINAL CONTAINER MOLO VII ALLUNGAMENTO 100m				
Livello progettuale				
PROGETTO DEFINITIVO				
Soggetto attuatore		Titolo		Area code
(Trieste Marine Terminal)		STRUTTURE TRAVE DI BORDO ARMATURA LENTA E PRETESA		0129 TST
Progettazione		Il Responsabile del Procedimento		Title code
S.J.S. Engineering s.r.l.		Ing. Michelangelo Lentini		01122-00
*Roma (00187) Via Collino, n. 36 Torre di (74123) P.zza Cacciari S. Angelo, n.11 Mosca (123242) Krasnaya Prasnaya Enjshing, s.r.l. - vi. 22 - Ufficio 3		Il Direttore Tecnico		Check Job code
S.J.S. Engineering s.r.l.		Ing. B. Lentini Ing. A. Porretti Ing. R. Isola Ing. M. Filippone Dott.ssa V. Colosimo Ing. L. Drago Ing. P. Semeraro		R02 C-01
Certified COMPANY WITH QUALITY SYSTEM CERTIFIED BY DNV ISO 9001		Drawn		Filename
di Summa		Checked Isola		0129TST01122-00-R02.dwg
Scale		Date		
1:25		Novembre 2014		