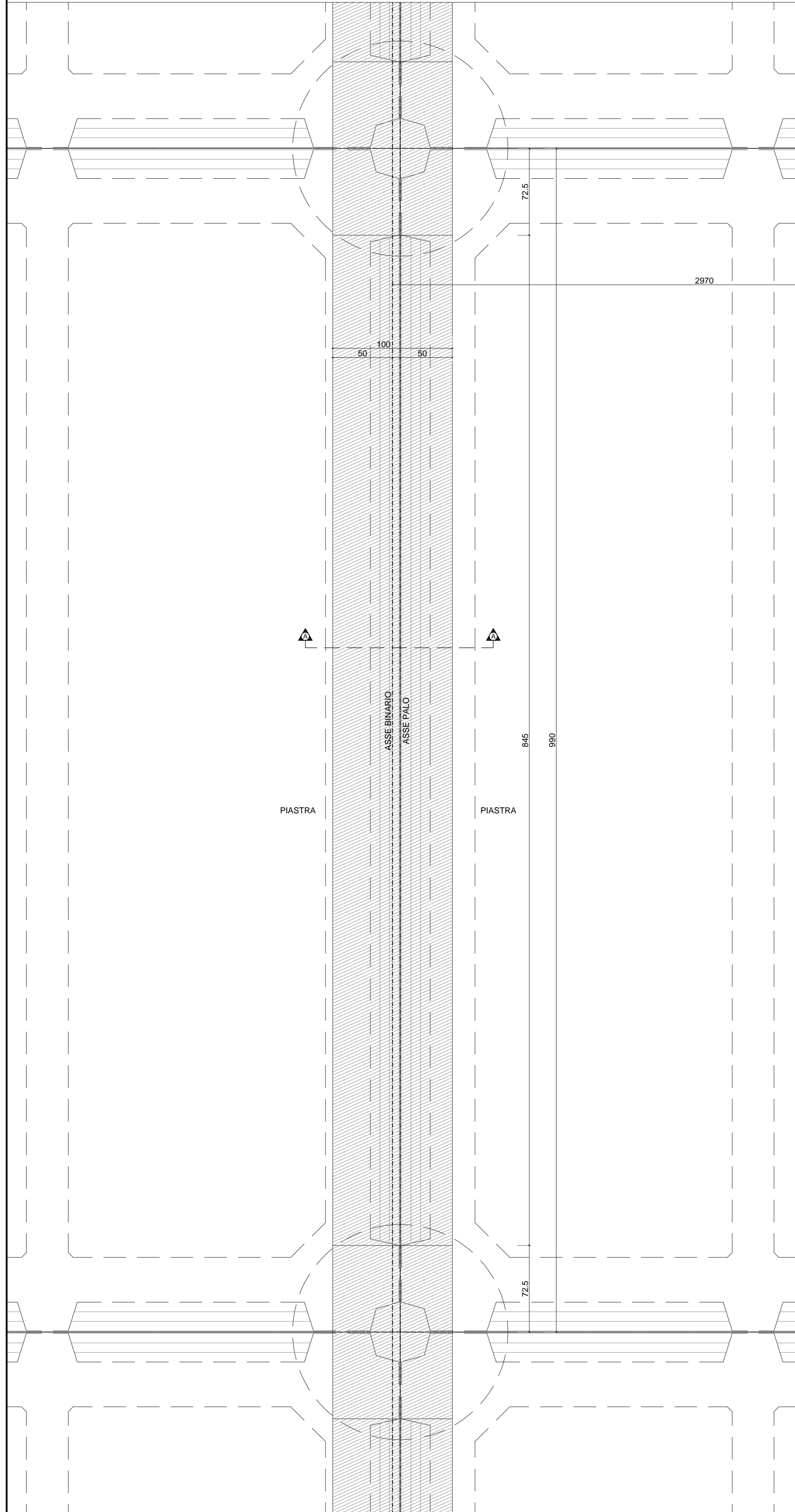
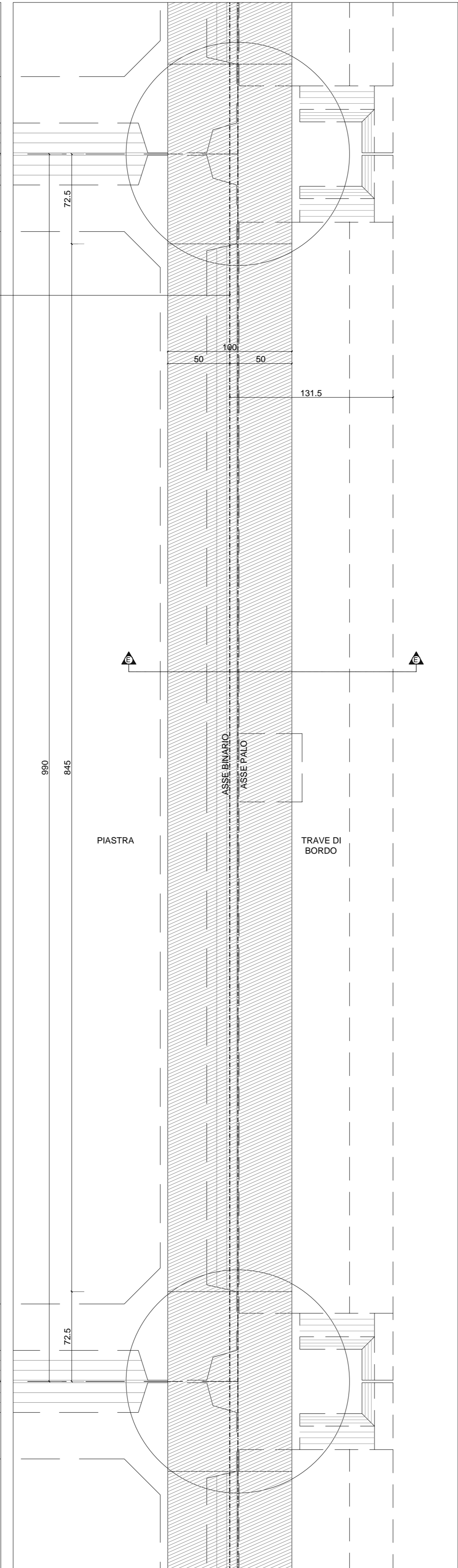


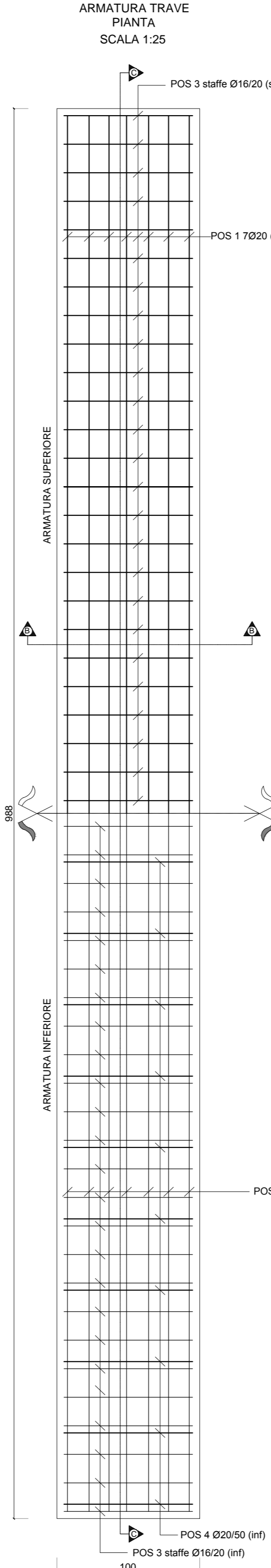
TRAVE PORTAROIA LATO TERRA  
CARPENTERIA - SEZIONE ORIZZONTALE A QUOTA +2.20  
SCALA 1:25



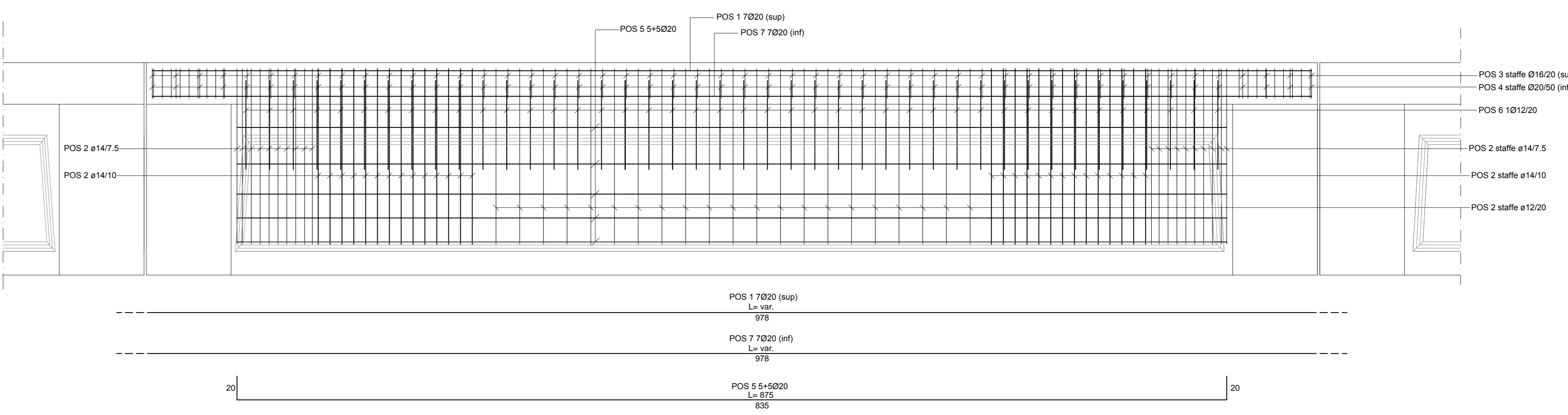
TRAVE PORTAROIA LATO MARE  
CARPENTERIA - SEZIONE ORIZZONTALE A QUOTA +2.20  
SCALA 1:25



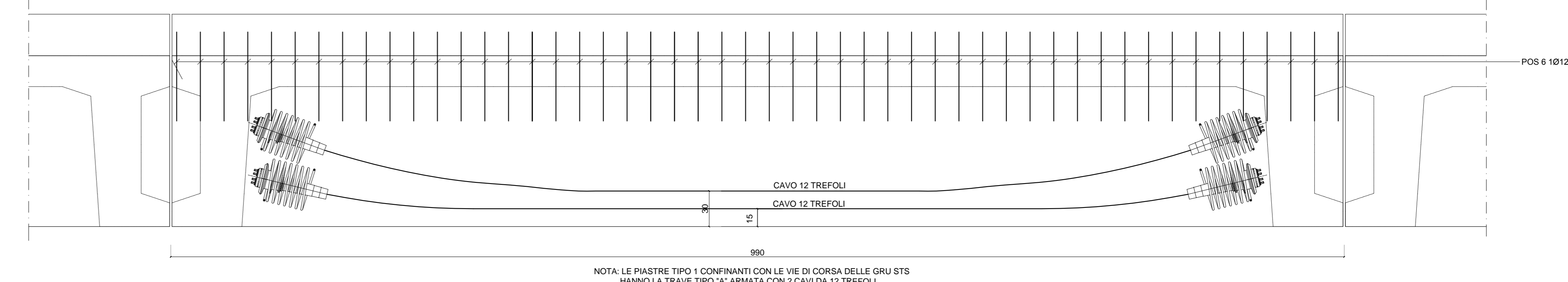
ARMATURA TRAVE  
PIANTA  
SCALA 1:25



ARMATURA TRAVE  
SEZIONE C-C  
SCALA 1:25

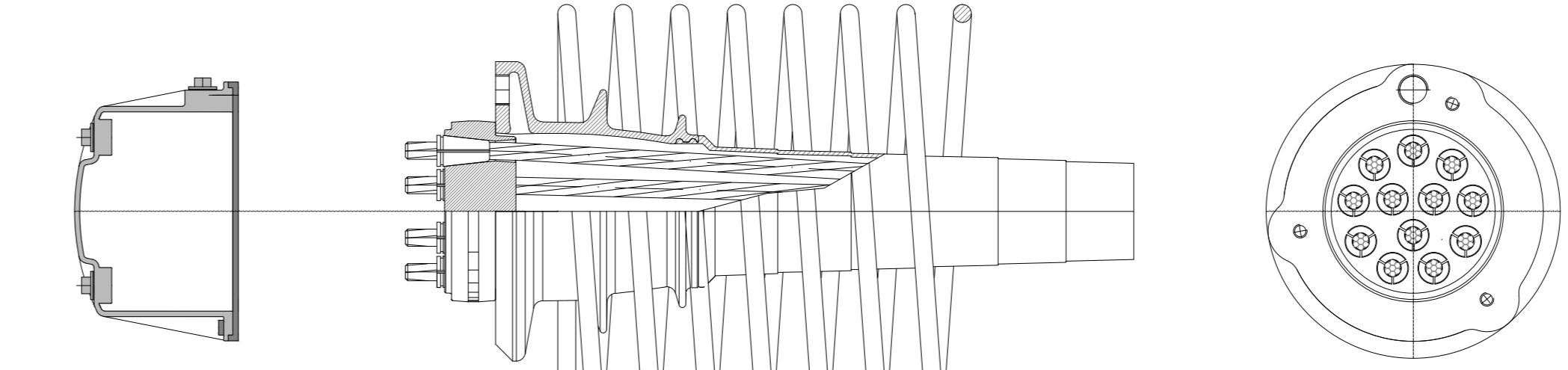


ARMATURA PRETESA  
SEZIONE D-D  
SCALA 1:25

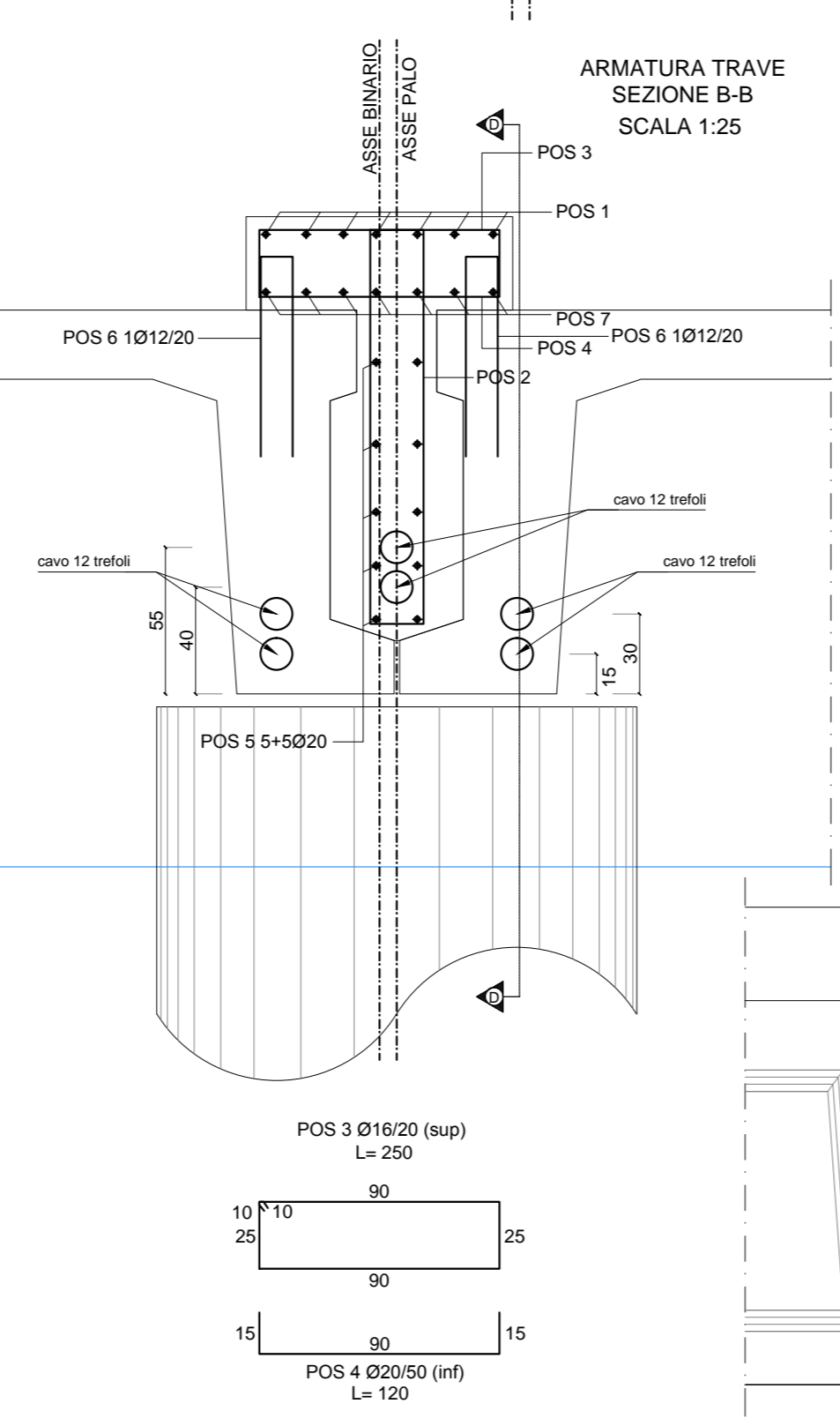
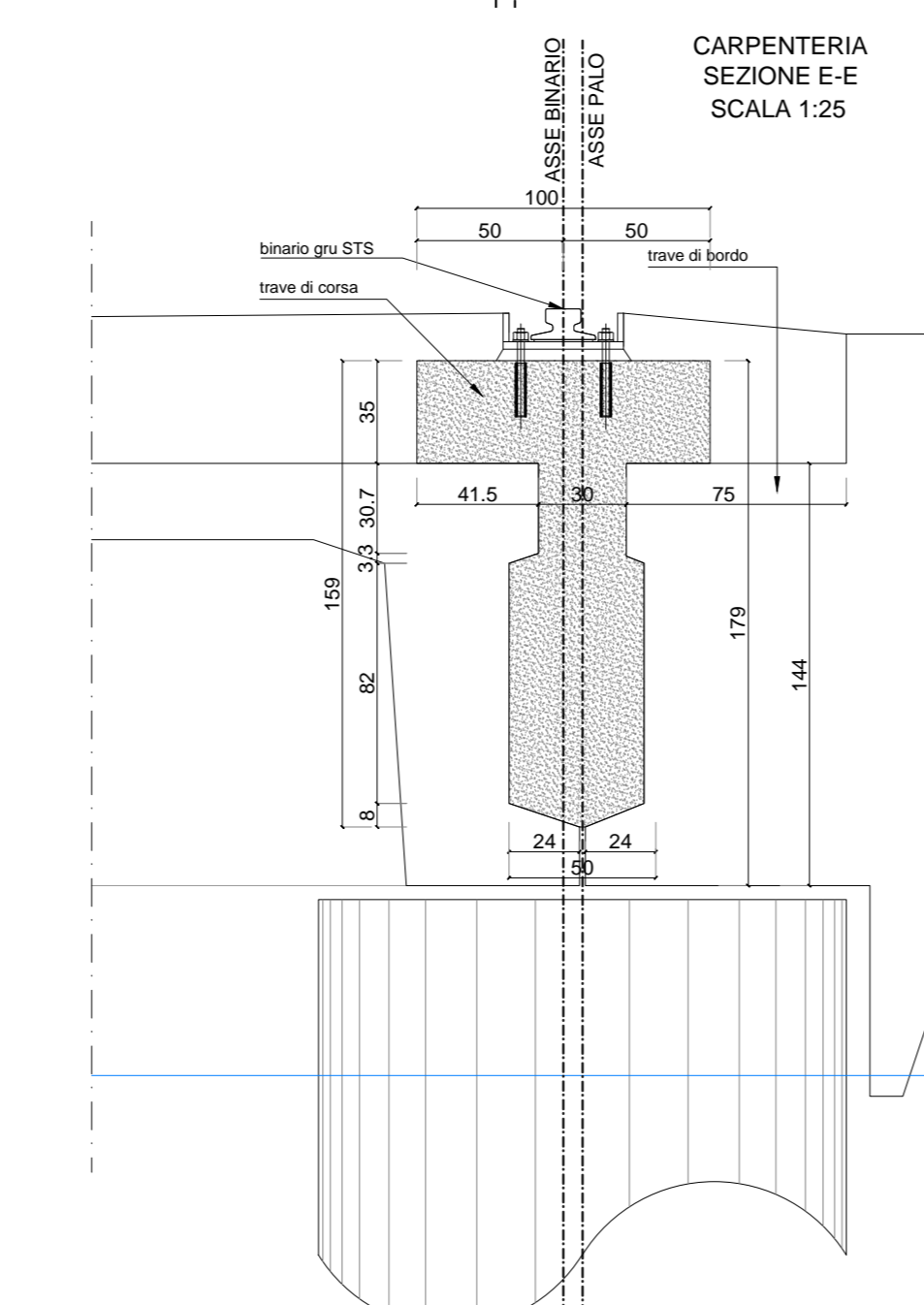
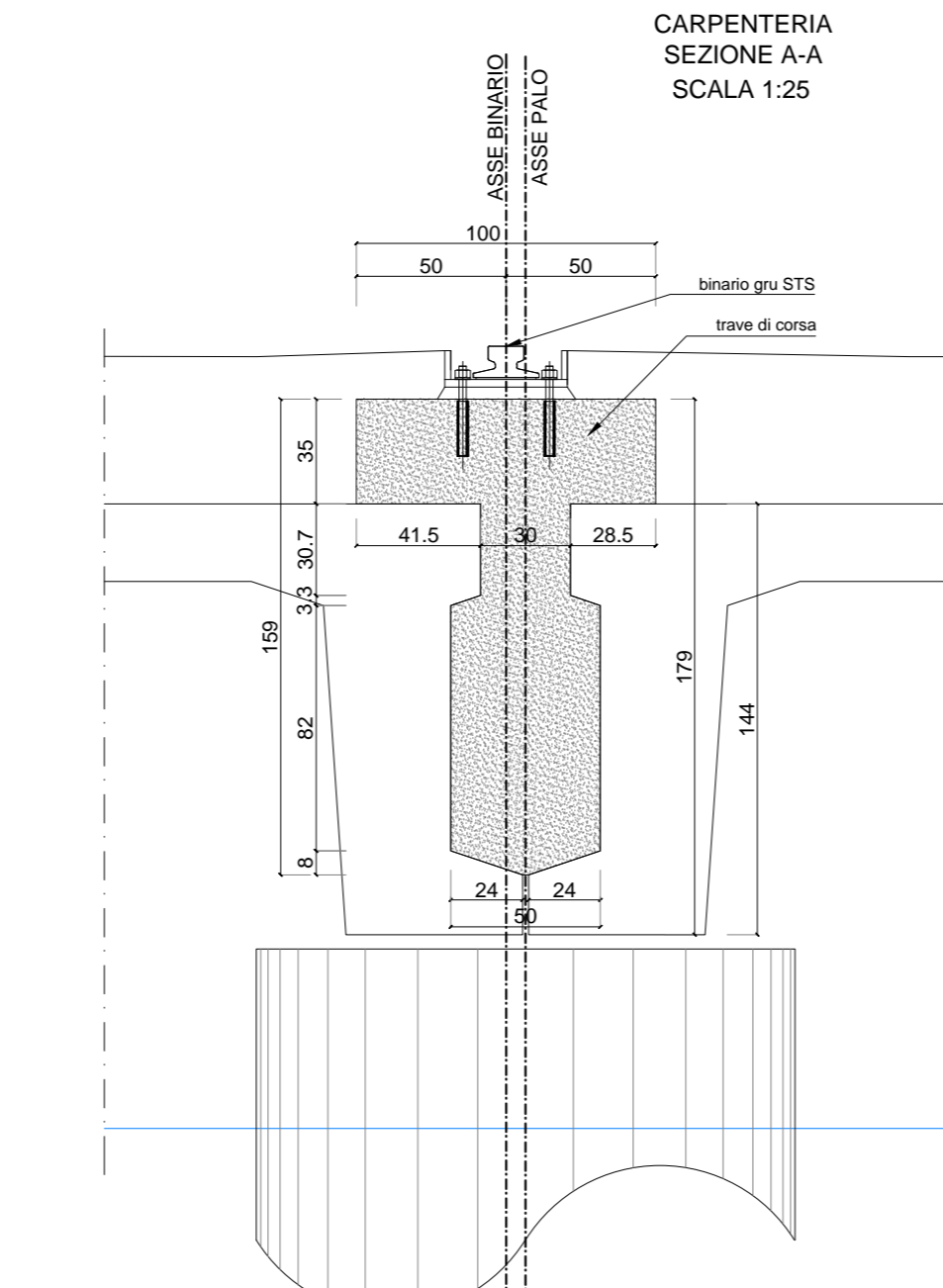


CARATTERISTICHE DEI MATERIALI	
<b>CALCESTRUZZO ARMATO IN OPERA (UNI EN 206-1)</b>	<b>ACCIAIO PER ARMATURE</b>
- Classe C35/45	- B450C
- Cemento pozzolanico tipo CEM IV/B 32,5	- Controllato in stabilimento
- Classe Esposizione XS3	- Saldabile
- Classe di Consistenza S4	
- Rapporto A/C < 0,4	
- Contenuto minimo di cemento 360 kg/m <sup>3</sup>	
- Diametro Massimo Inerte 31,5 mm	
- Copriferro 5 cm	

TESTATA CAVO 12 TREFOLI  
SCALA 1:5



ARMATURA PRETESA  
SEZIONE C-C  
SCALA 1:25



00	Novembre 2014	PRIMA EMISSIONE	NOTAZIONE	S.J.S. Engineering s.r.l.
REVISIONE	DATA			PRODOTTORE
MATRICE DELLA REVISIONE				
 <b>AUTORITA' PORTUALE DI TRIESTE</b> PORTO DI TRIESTE - TERMINAL CONTAINER MOLO VII ALLUNGAMENTO 100m livello progettuale <b>PROGETTO DEFINITIVO</b>				
Soggetto attuatore 		Titolo <b>STRUTTURE TRAVE DI CORSA SU NUOVO IMPALCATO PER GRU STS DI BANCHINA CARPENTERIA E ARMATURA</b>		Area code <b>0129 TST</b> Title code <b>01126-00</b> Check <b>R04 C-01</b>
Progettazione <b>S.J.S. Engineering s.r.l.</b> Via Colonna, n. 36 00187 Roma (RM) Tel. +39 06 7241122 Fax +39 06 7241123 P.zza Castel S. Angelo, n. 11 00192 Roma (RM) Tel. +39 06 7241122 Fax +39 06 7241123 Email: info@sjse.com		Responsabile del Procedimento <b>Ing. Michelangelo Lentini</b>		Progettista <b>Ing. B. Lentini Ing. A. Porretti Ing. R. Troia Ing. M. Filippone Dott. Geol. G. Cardinatti Dott.ssa V. Colosimo Ing. L. Drago Ing. P. Semeraro</b>
Disegnato <b>Tripalati</b>	Verificato <b>Isola</b>	Scala <b>1:25 - 1:5</b>	Data <b>Novembre 2014</b>	Filenome <b>0129TST01126-00-R04.dwg</b>