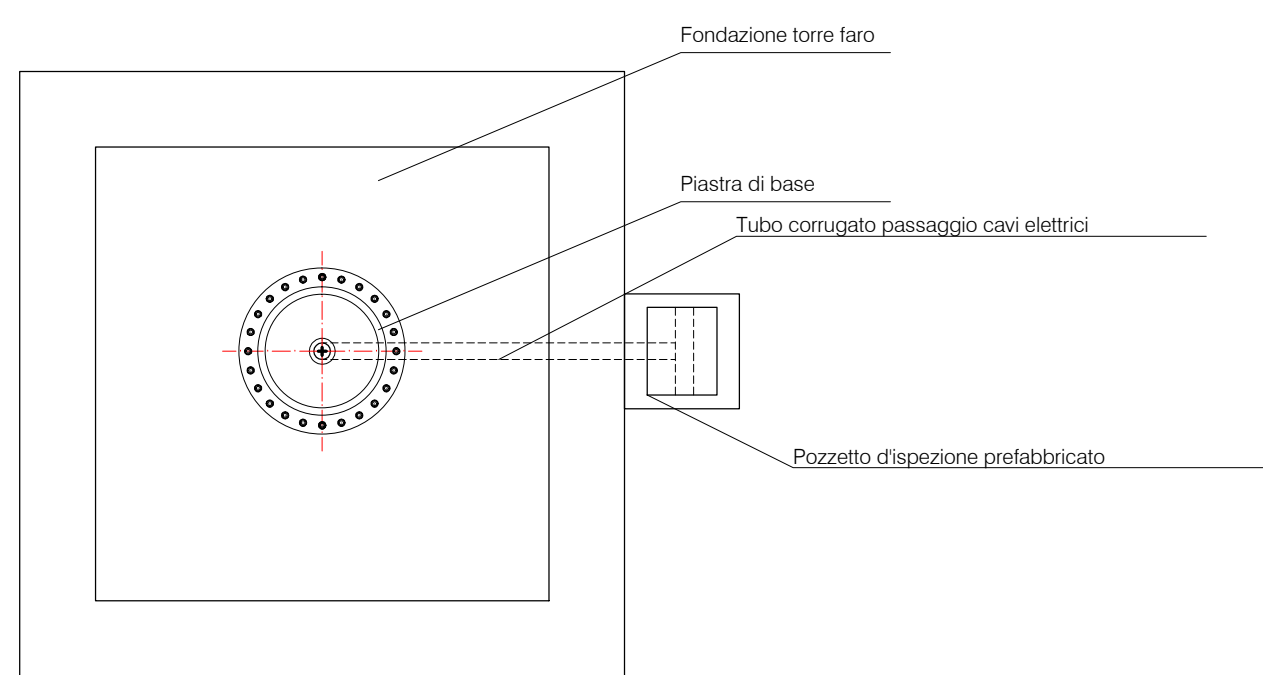
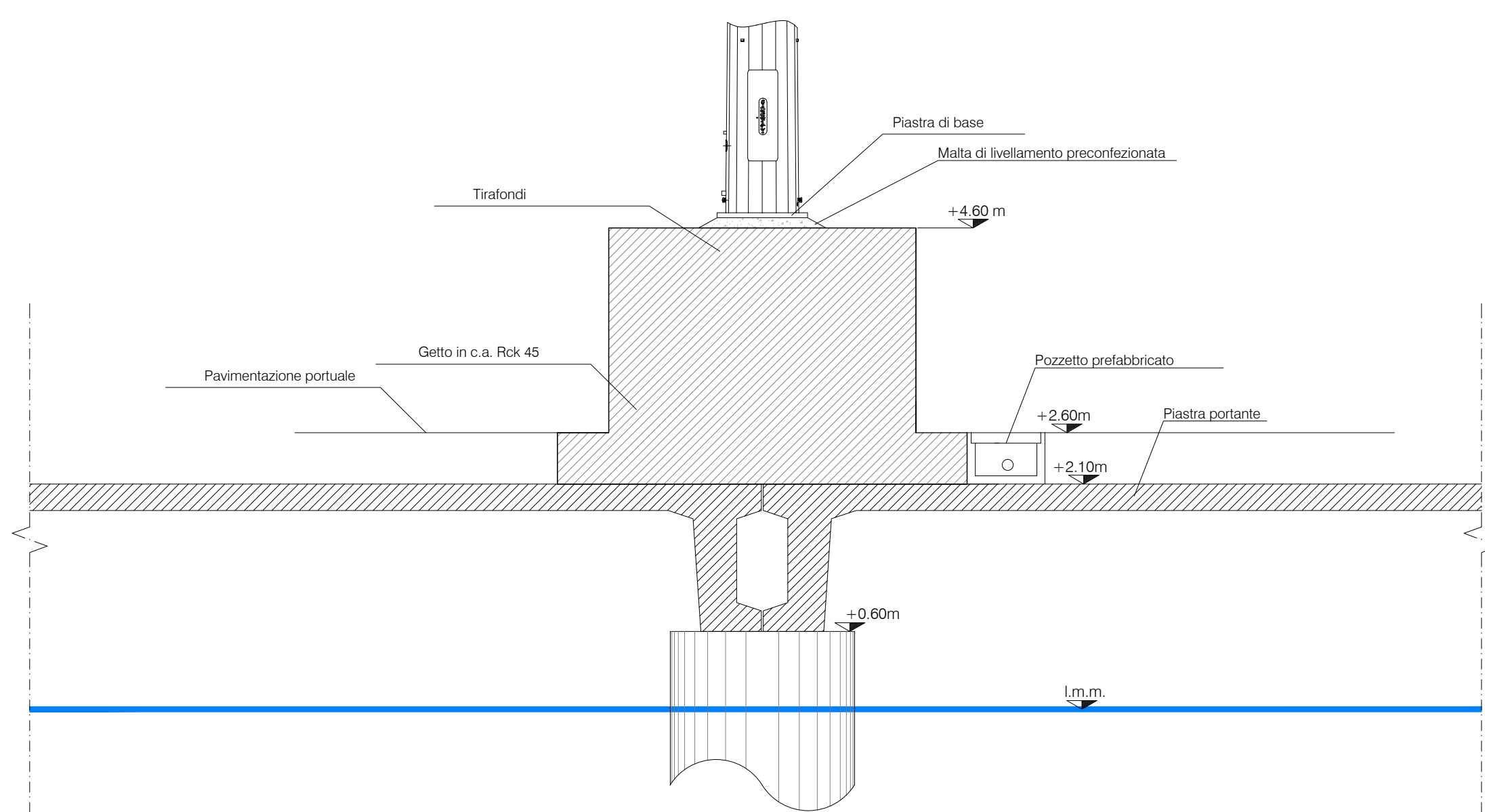


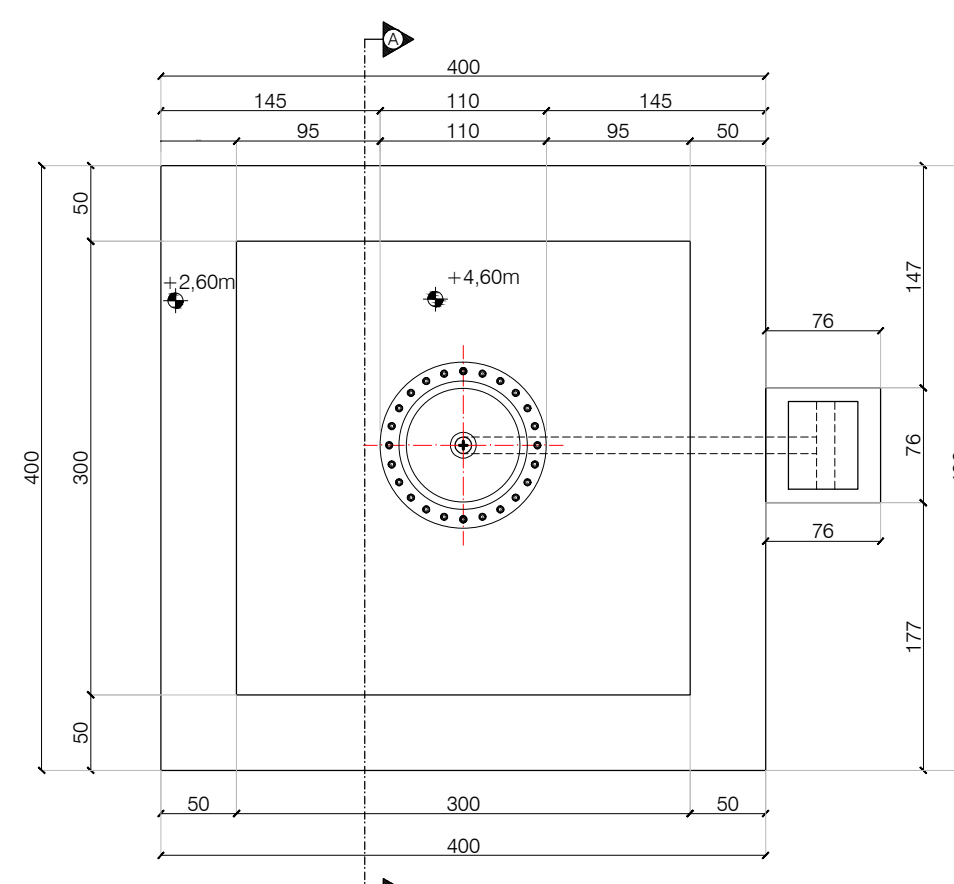
VISTA DALL'ALTO
Scala 1:50



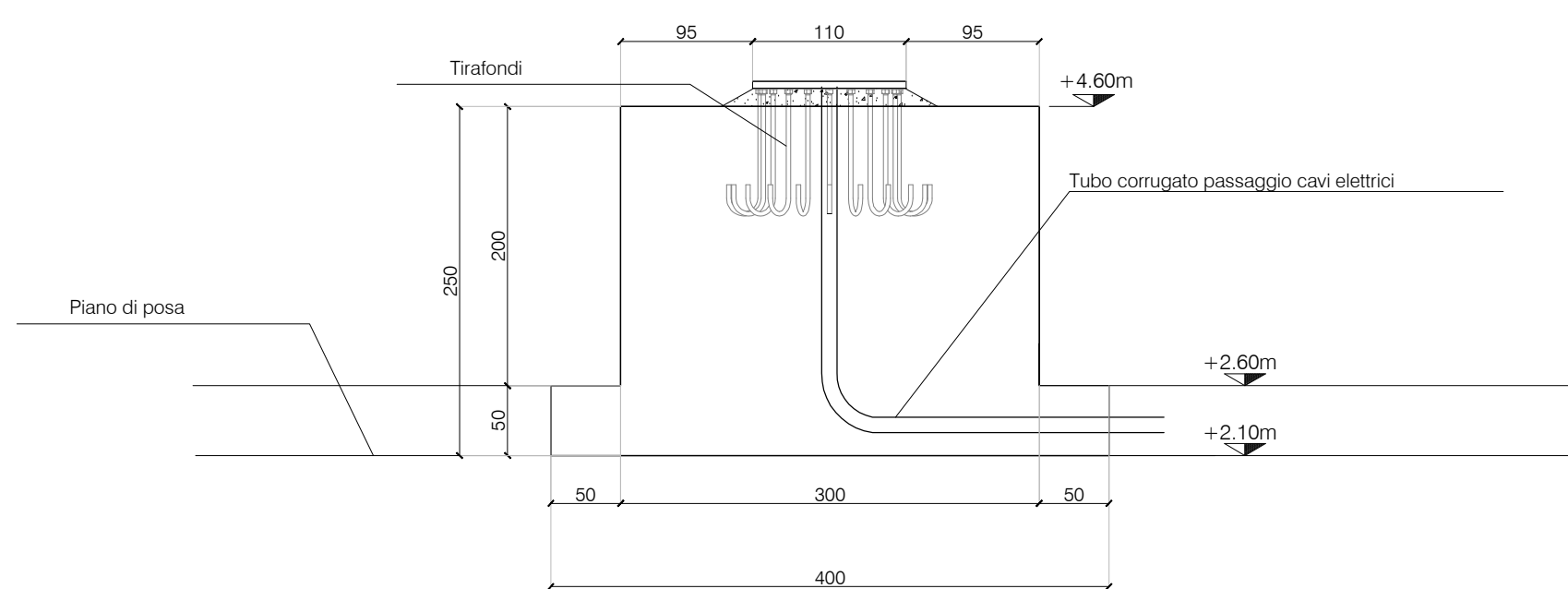
VISTA FRONTALE
Scala 1:50



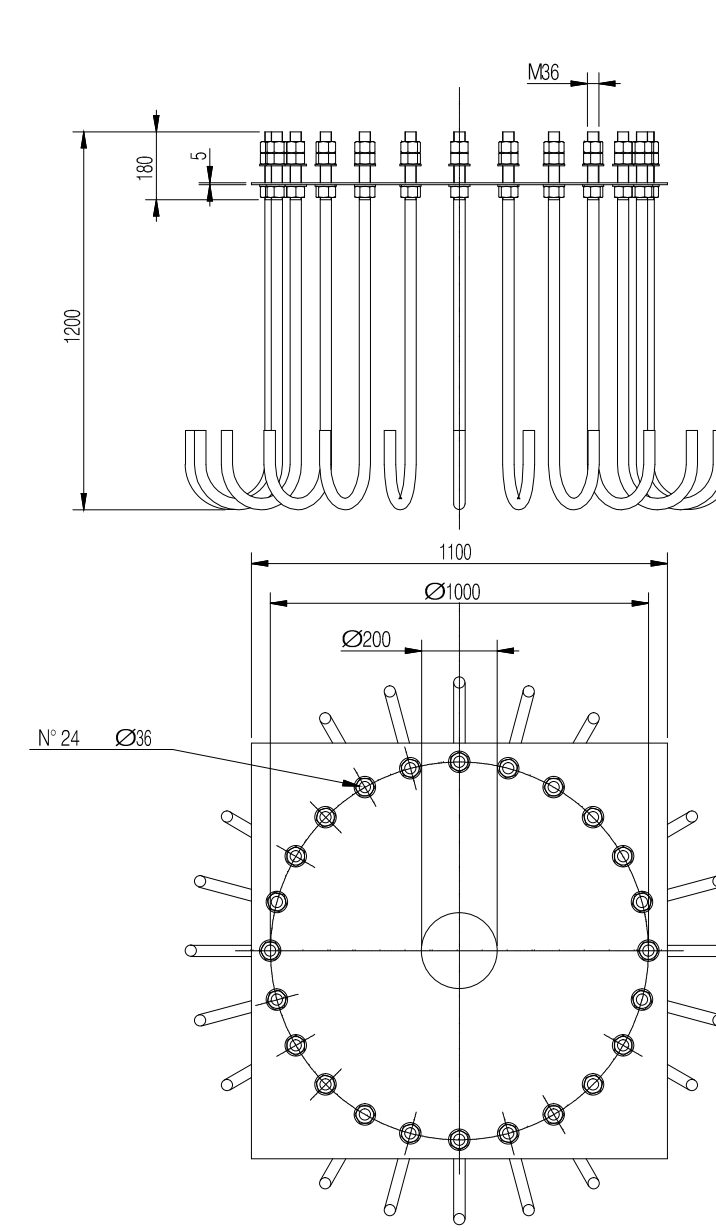
CARPENTERIA-PIANTA
Scala 1:50



SEZIONE A-A
Scala 1:50



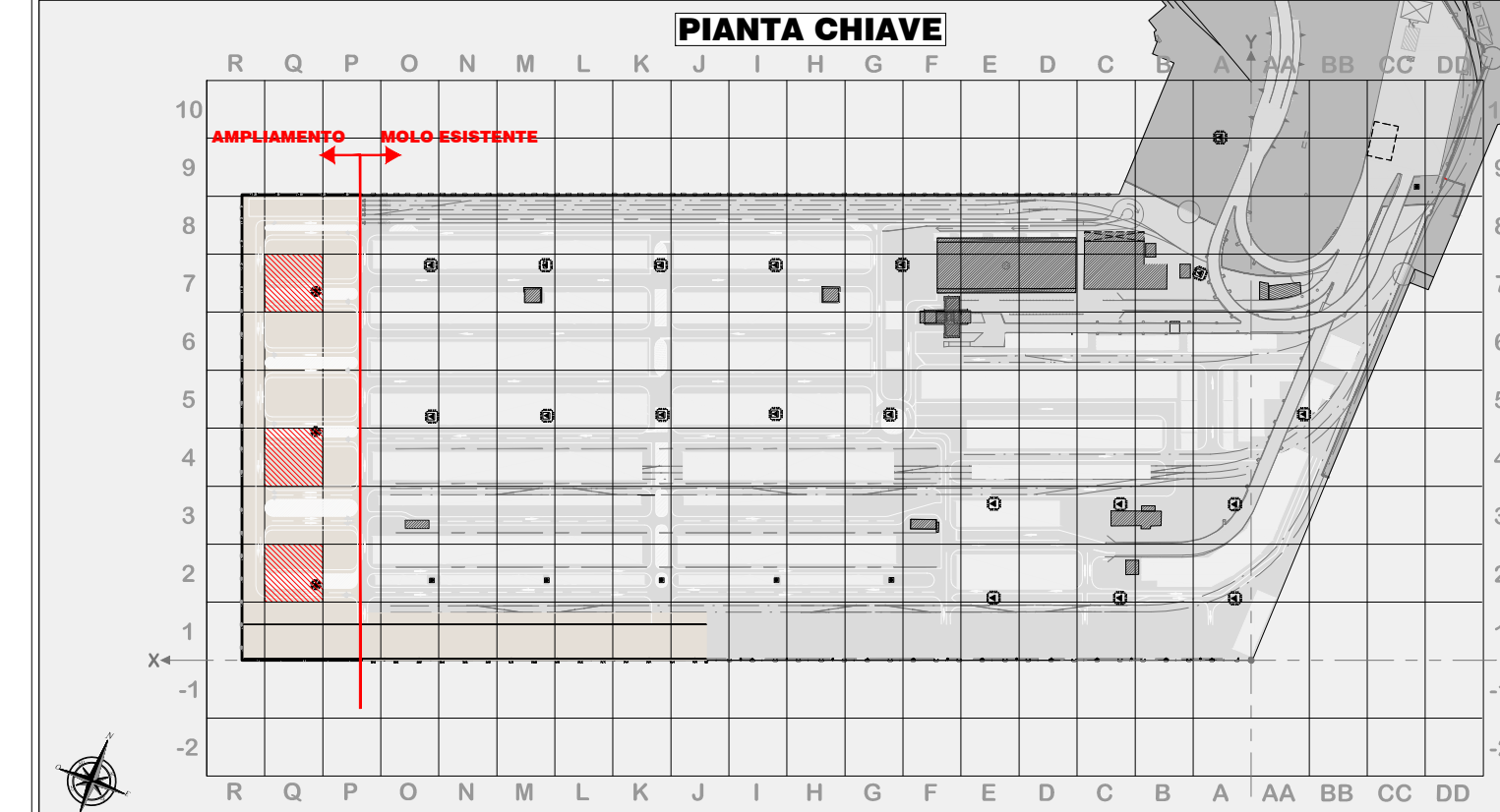
PARTICOLARE TIRAFONDI
Scala 1:20



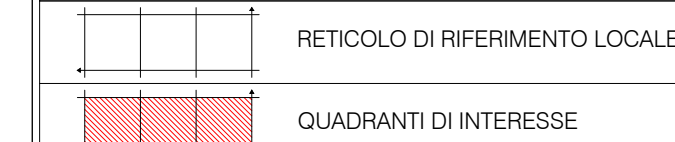
MATERIALI	
TIRAFONDI	S355JR (FE510B) UNI EN 10025 - zincati
DIMA	S235JR (FE360B) UNI EN 10025
BULLONI	6.8 zincato UNI EN ISO 8989

Dimensioni in mm

PIANTA CHIAVE



LEGENDA



NOTA 1:
TUTTE LE QUOTE SONO ESPRESSE IN CM TRanne OVE DIVERSAMENTE INDICATO
NOTA 2:
LE QUOTE ALTIMETRICHE SONO DA INTENDERSI RIFERITE AL LIVELLO MEDIO MARE
NOTA 3:
NELLA PLANIMETRIA GENERALE LE DIMENSIONI SONO ESPRESSE IN METRI

N° 3 FONDAZIONI DI SOSTEGNO DELLE TORRI FARO

CARATTERISTICHE DEI MATERIALI

CALCESTRUZZO ARMATO IN OPERA (UNI EN 206-1)

- Classe C32/40
- Classe Esposizione XS1
- Classe di Consistenza S4
- Rapporto A/C < 0.50
- Diametro Massimo Inerte 32 mm
- Copriferro 5 cm
- CEM III/V 32.5

ACCIAIO PER ARMATURE

- B450C
- Controllato in stabilimento
- Saldabile

ACCIAIO TIRAFONDI

- S355
- Zincato

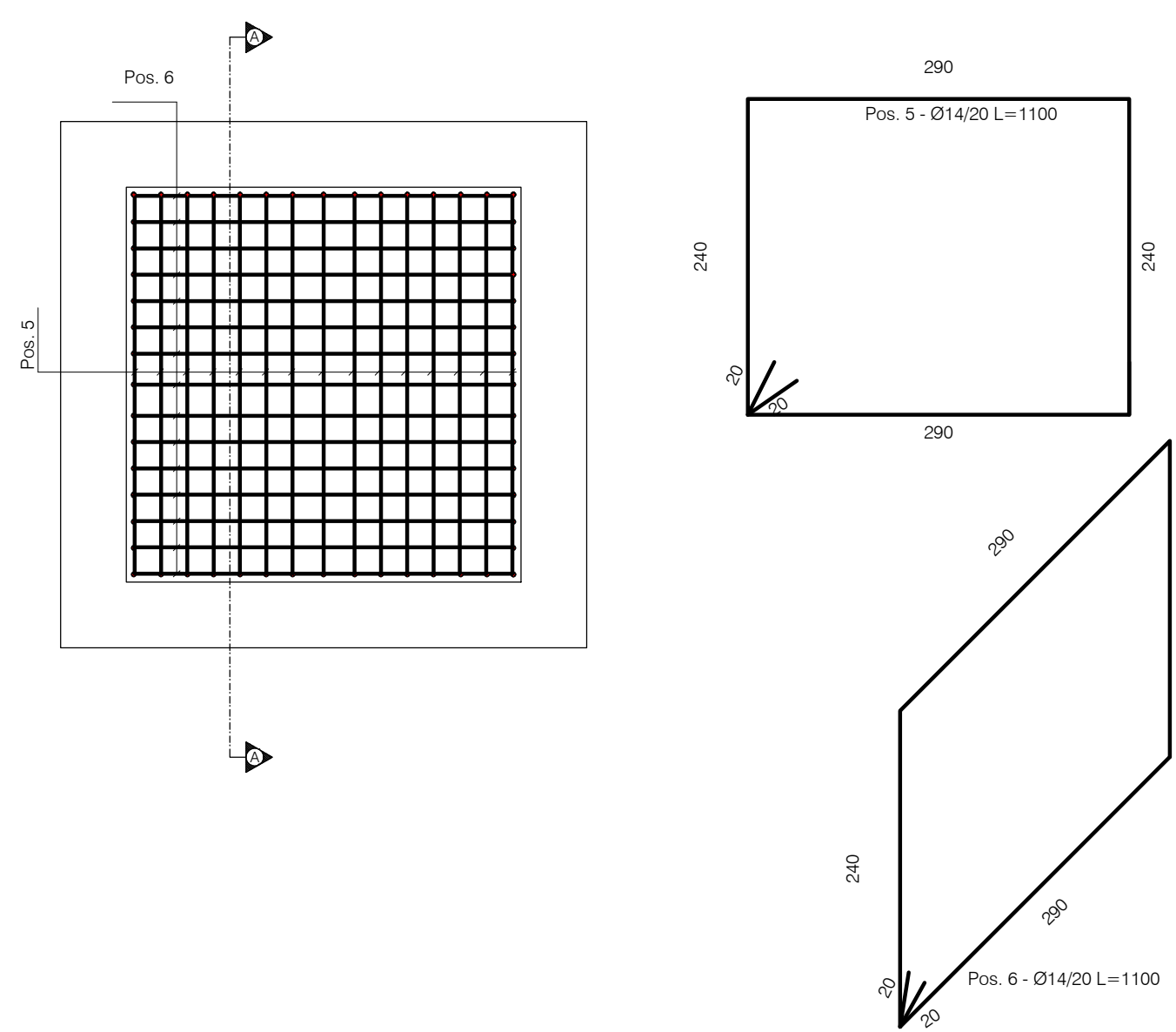
ADDITIVI

- Ritardante

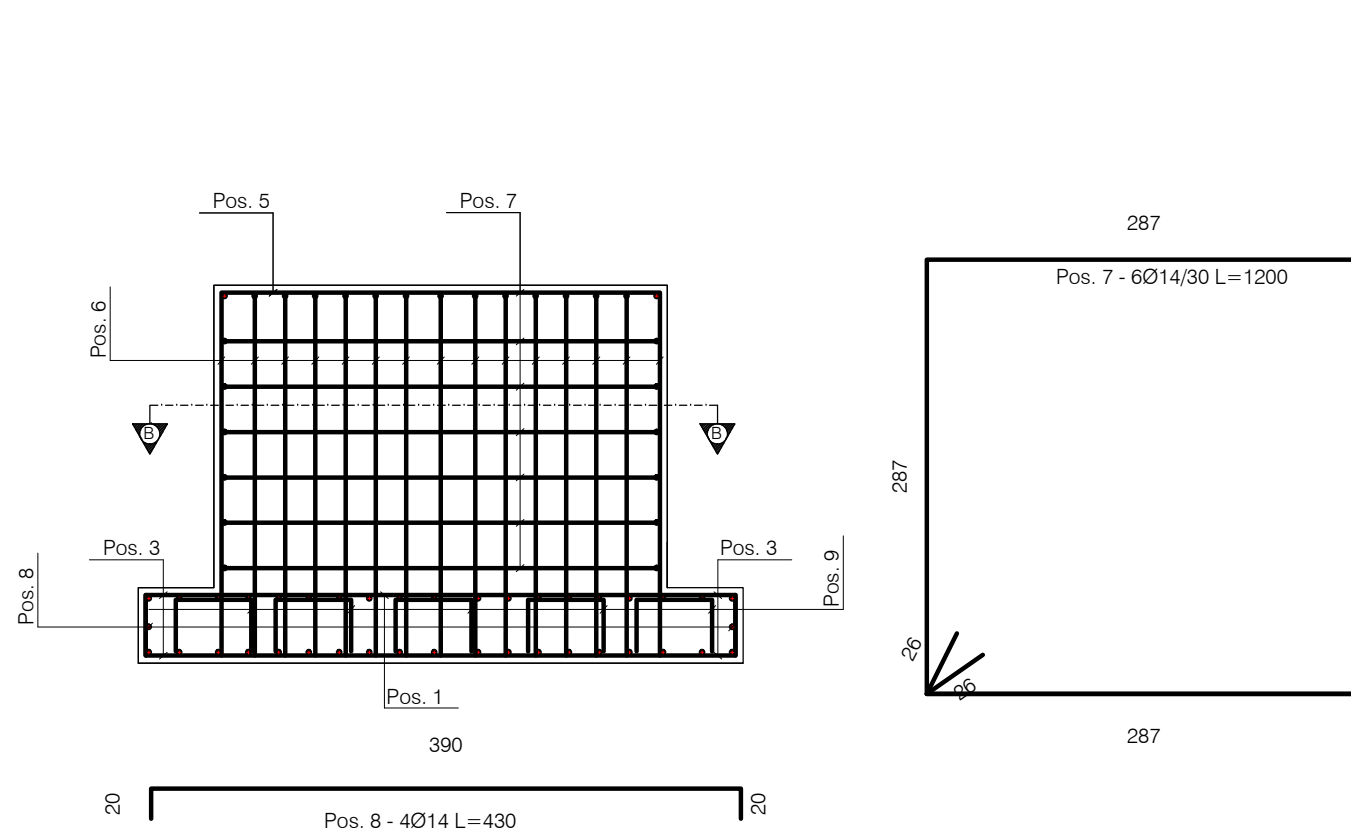
CALCESTRUZZO MAGRO

- Classe C12/15

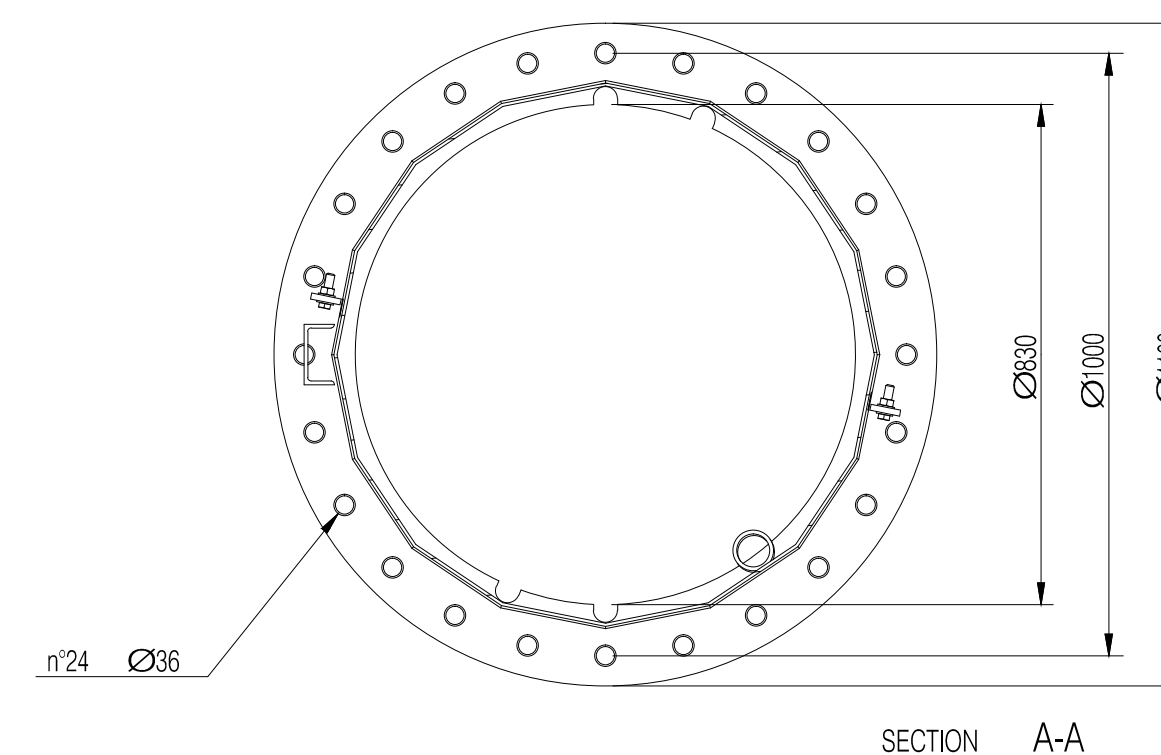
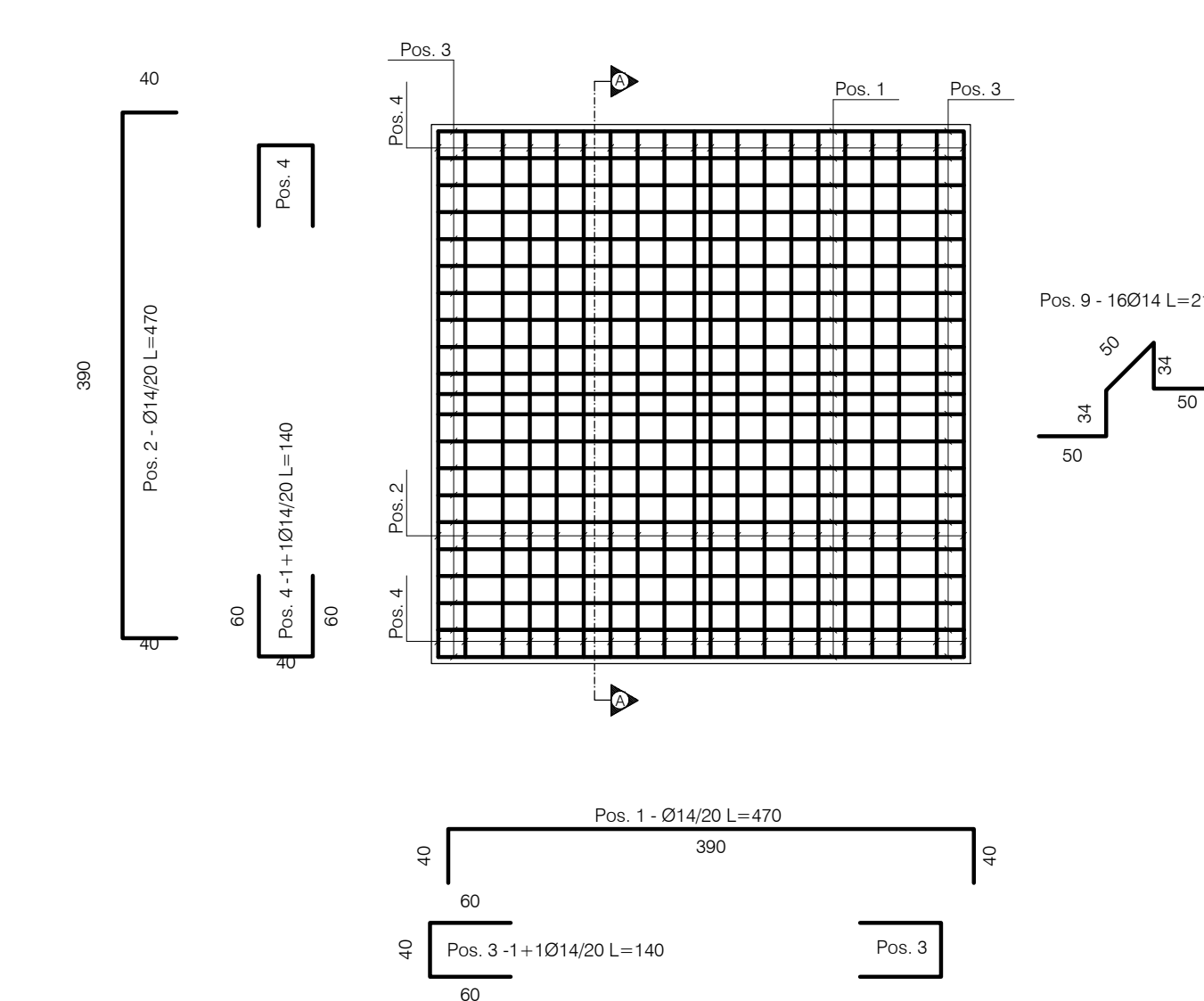
ARMATURA-SEZIONE B-B
Scala 1:50



ARMATURA - SEZIONE A-A
Scala 1:50



ARMATURA-SOLETTA DI FONDAZIONE
Scala 1:50



TOL. E PIANZE	
DIA METRO	± 2.5 %
LUNGHEZZA TRONCO SINGOLO	± 0.40 mm
LUNGHEZZA TRONCO COMPLETO	± 0.70 %
RETTILINEITA' TRONCO SINGOLO	± 0.3 %
RETTILINEITA' TRONCO COMPLETO	± 0.5 %
SPESORE	UNI EN 10209-1999

MATERIALI	
TRONCHI IN LAMIERA	S355JR (FE510B) UNI EN 10025
PIASTRA DI BASE	S355JR (FE510B) UNI EN 10025
TIRAFONDI	S355JR (FE510B) UNI EN 10025
PROFILATI E PARTI (Salvo diversa indicazione)	S355JR (FE510B) UNI EN 10025
BULLONI	6.8 zincato UNI EN ISO 8989
BULLONI INOX	DN 42
ANCORATURA A CALDO	UNI EN ISO 14801

Dimensioni in mm

00	Novembre 2014	PRIMA EMISSIONE	S.J.S. Engineering s.r.l.
REVISIONE	DATA	MOTIVAZIONE	PROPONENTE
MATRICE DELLA REVISIONE			
AUTORITA' PORTUALE DI TRIESTE			
PORTO DI TRIESTE - TERMINAL CONTAINER MOLO VII ALLUNGAMENTO 100m			
PROGETTO DEFINITIVO			
Stazione appaltante	Titolo		Area code
Incario	Fondazioni delle Torri Faro Planimetria, Carpentaria Ed Armatura		0129 TST
Livello progettuale	PROGETTO DEFINITIVO		Title code 01132-00
Soggetto attuatore	S.J.S. Engineering s.r.l.		Check code R03 C-01
Il Responsabile del Procedimento		Il Direttore Tecnico	
Ing. Michelangelo Lentini		Ing. B. Lentini Ing. A. Porretti Ing. R. Isola Ing. M. Filippone Dott. Geol. G. Cardinali Dott.ssa V. Colosimo Ing. L. Drago Ing. P. Semeraro	
Progettazione	S.J.S. Engineering s.r.l.		Progettisti
Via Colliera, n. 34 Tel. 0521/241220 Fax: 0521/241221 Via G. Cesare, n. 11 Monte (PR) 0522/4220 Via Roma, n. 11 Monte (PR) 0522/4221			Area code
S.J.S. Engineering s.r.l.			0129TST01132-00-R03.dwg
Drawn	Checked	AP	Scale
Drago	Checked	AP	VARIE
Date	Novembre 2014		File name