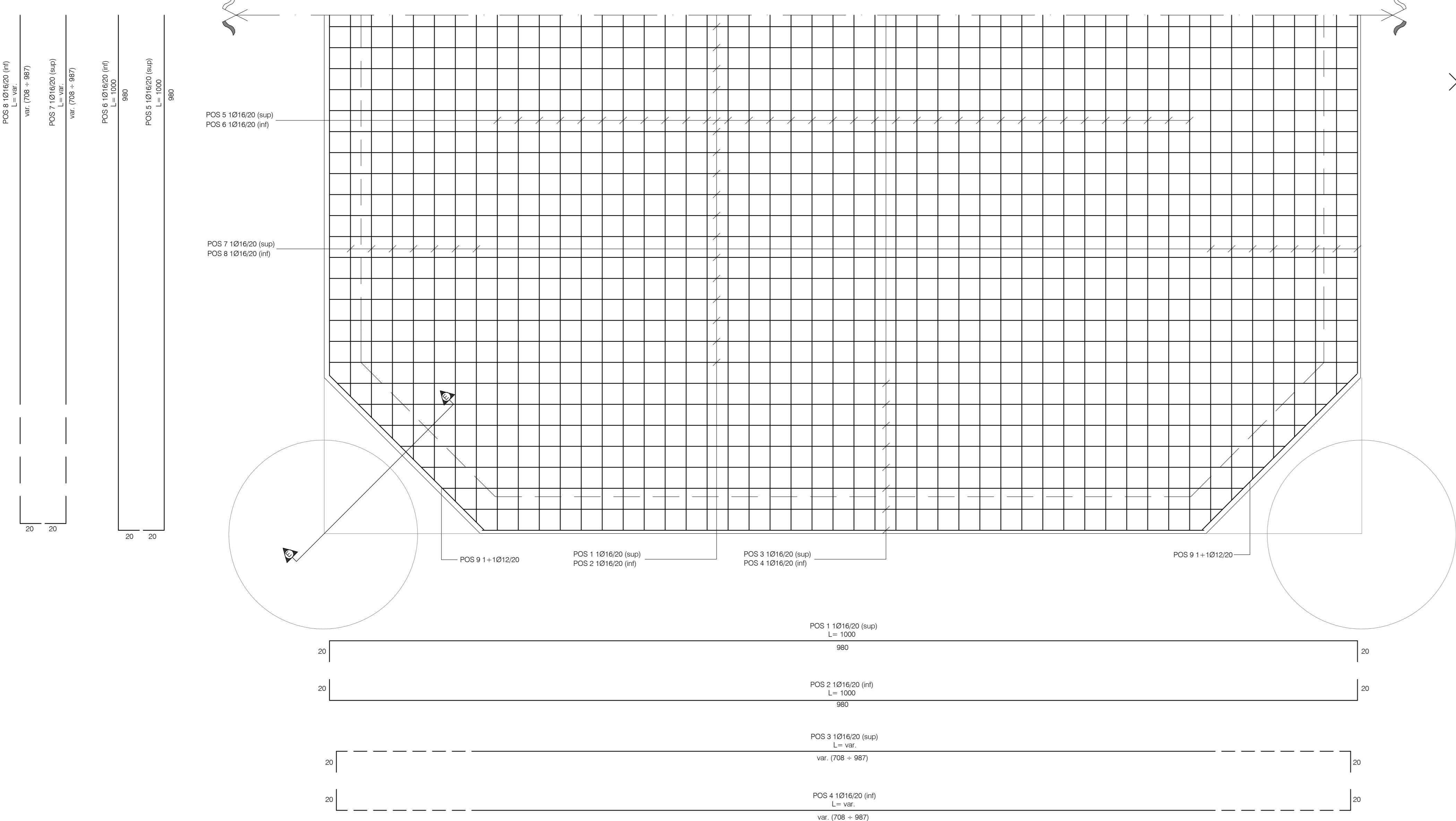
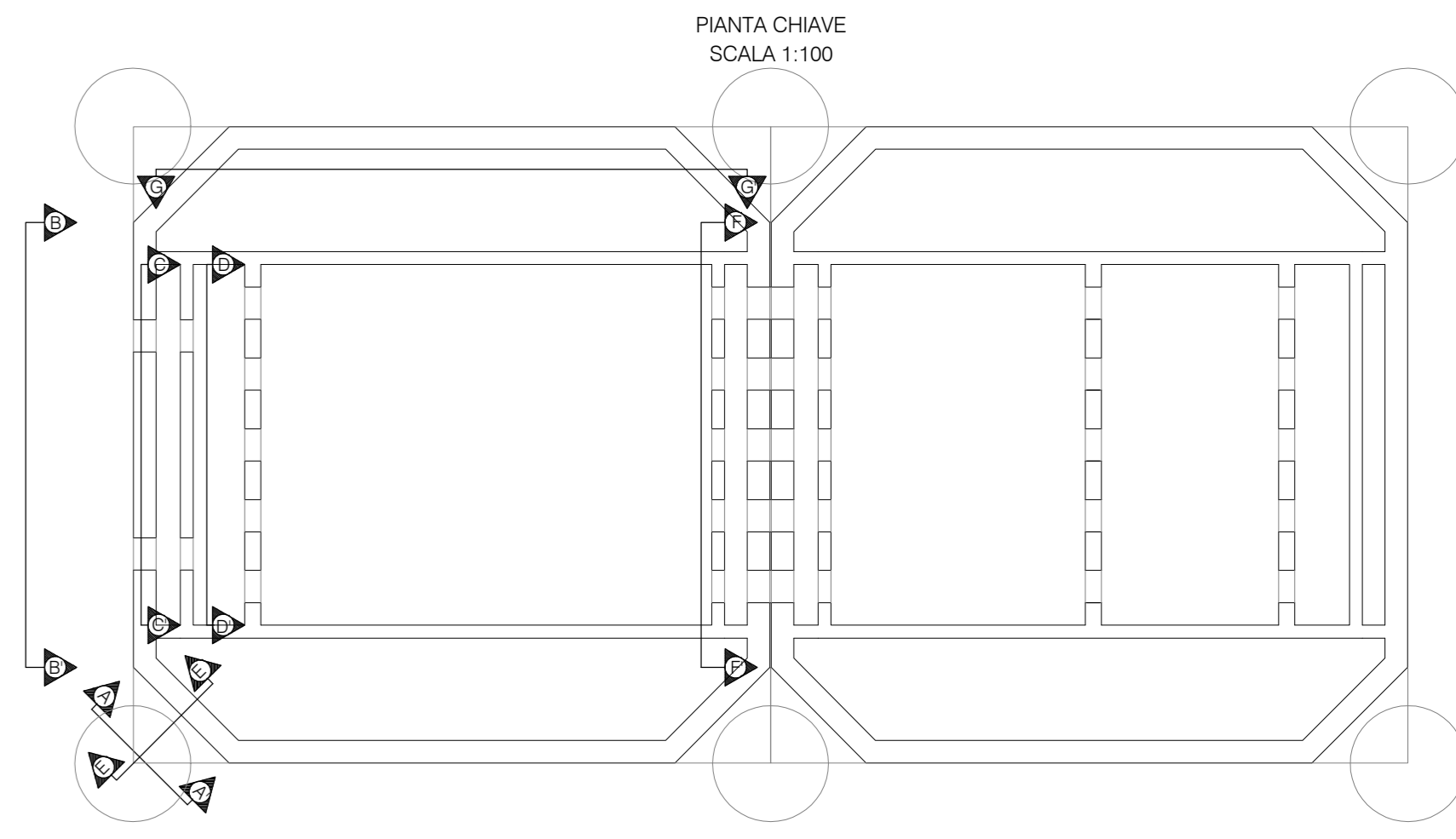
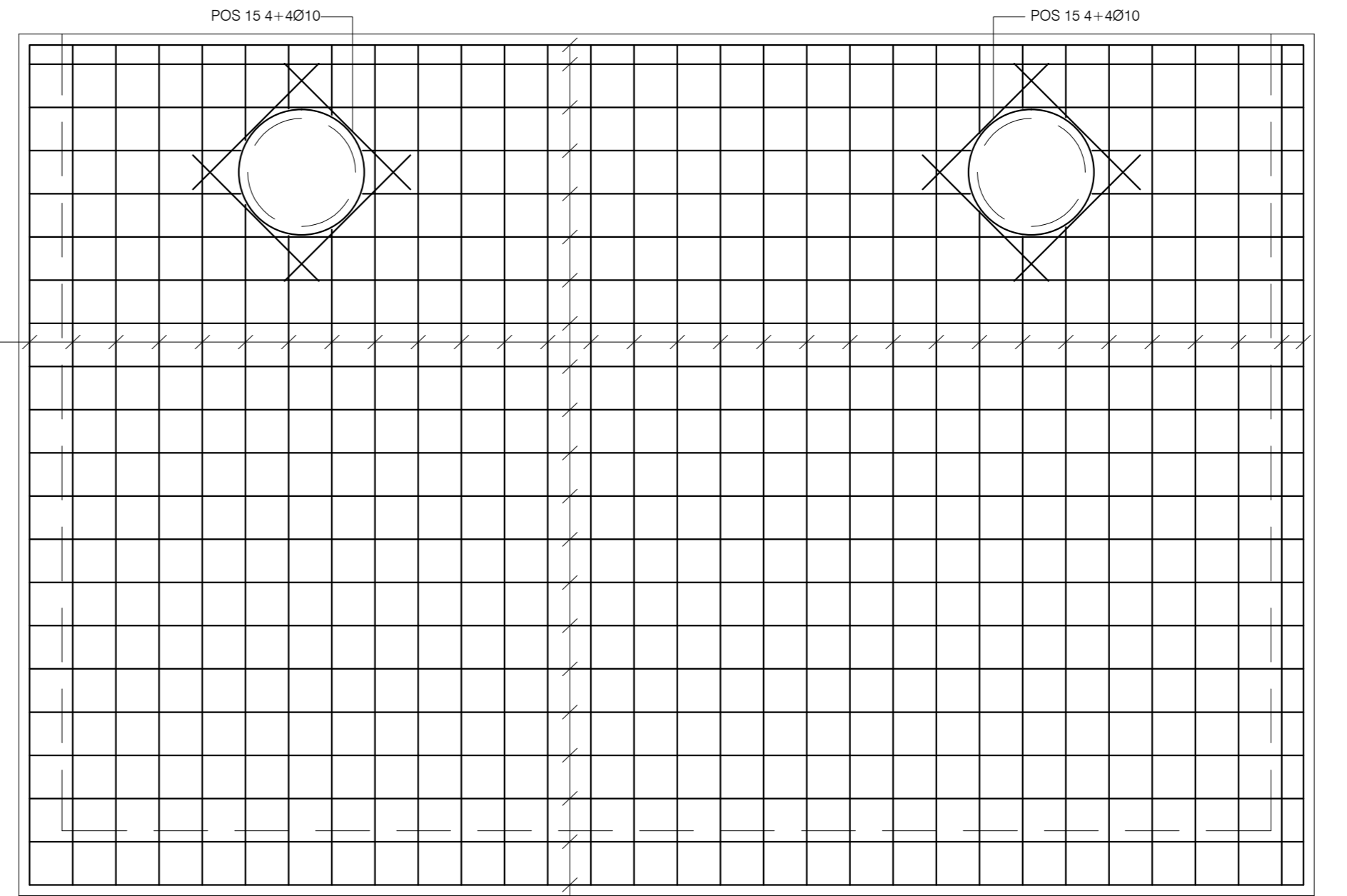


PIANTA SOLETTA 1/2
SCALA 1:25



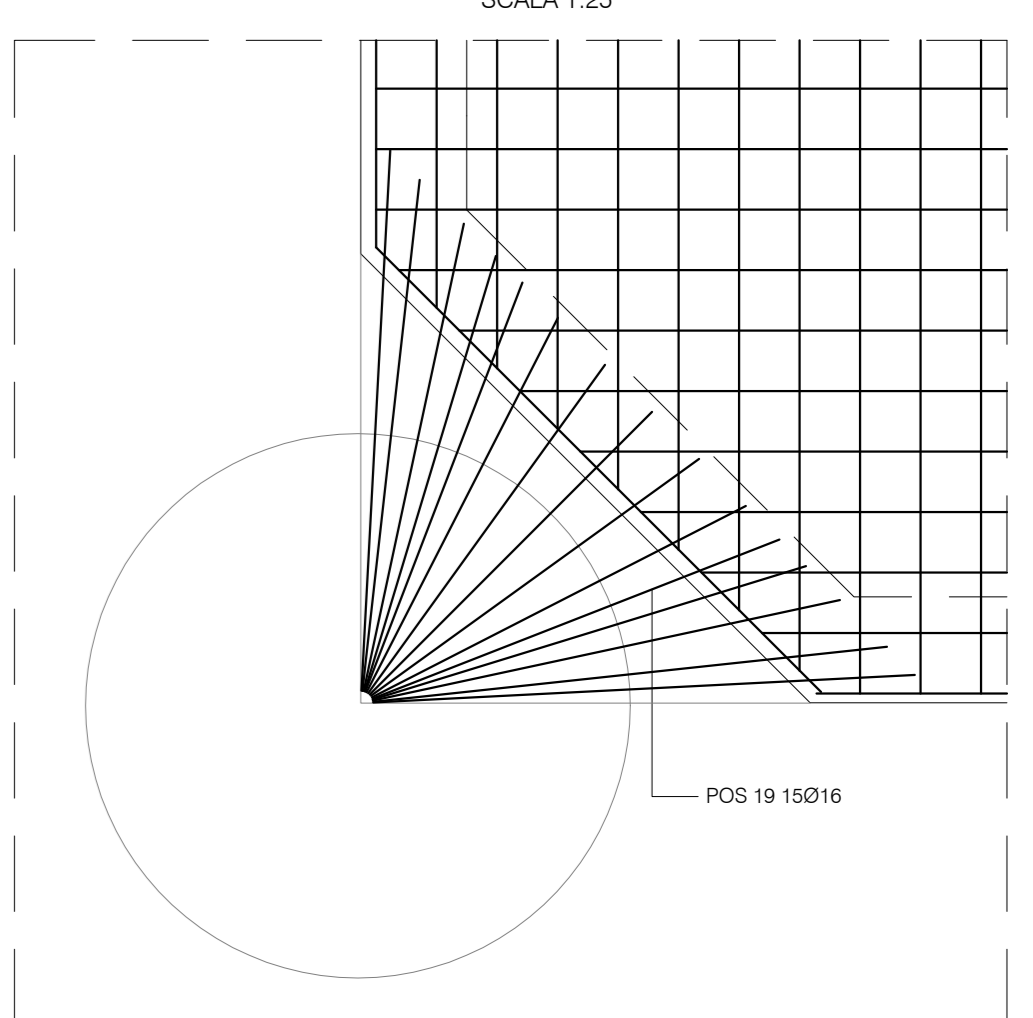
VISTA C-C
SCALA 1:25



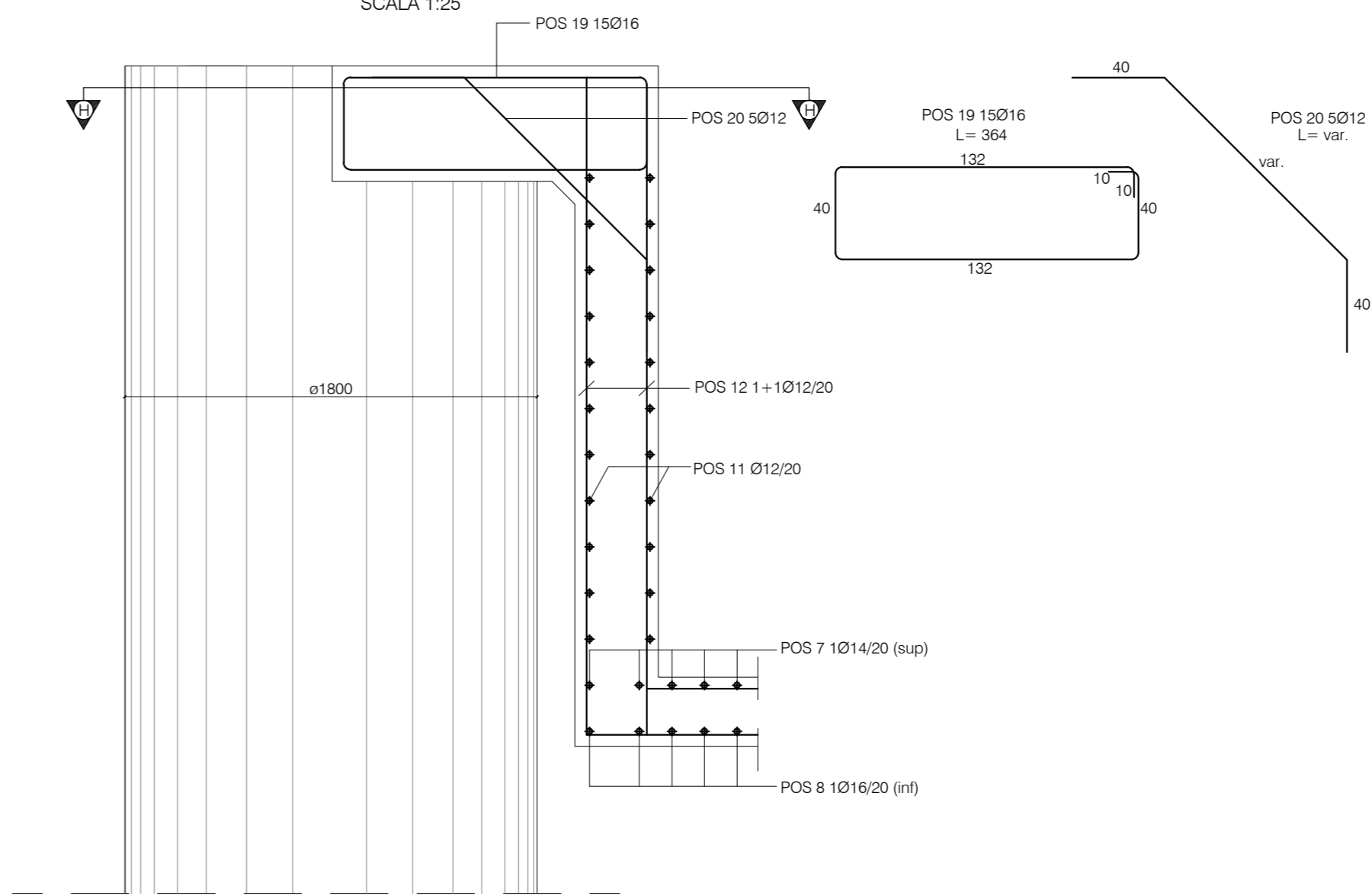
CARATTERISTICHE DEI MATERIALI

- | CALCESTRUZZO ARMATO IN OPERA (UNI EN 206-1) | ACCIAIO PER ARMATURE |
|--|-------------------------------|
| - Classe C30/35 | - B450C |
| - Cemento pozziolatico tipo CEM I/A 42.5 | - Controllato in stabilimento |
| - Classe Esposizione XS3 | - Saldabile |
| - Classe di Consistenza S4 | |
| - Rapporto A/C ≤ 0.4 | |
| - Contorno minimo di cemento 300 kg/m ³ | |
| - Diametro Massimo Inerte 20 mm | |
| - Copriferro 5 cm | |

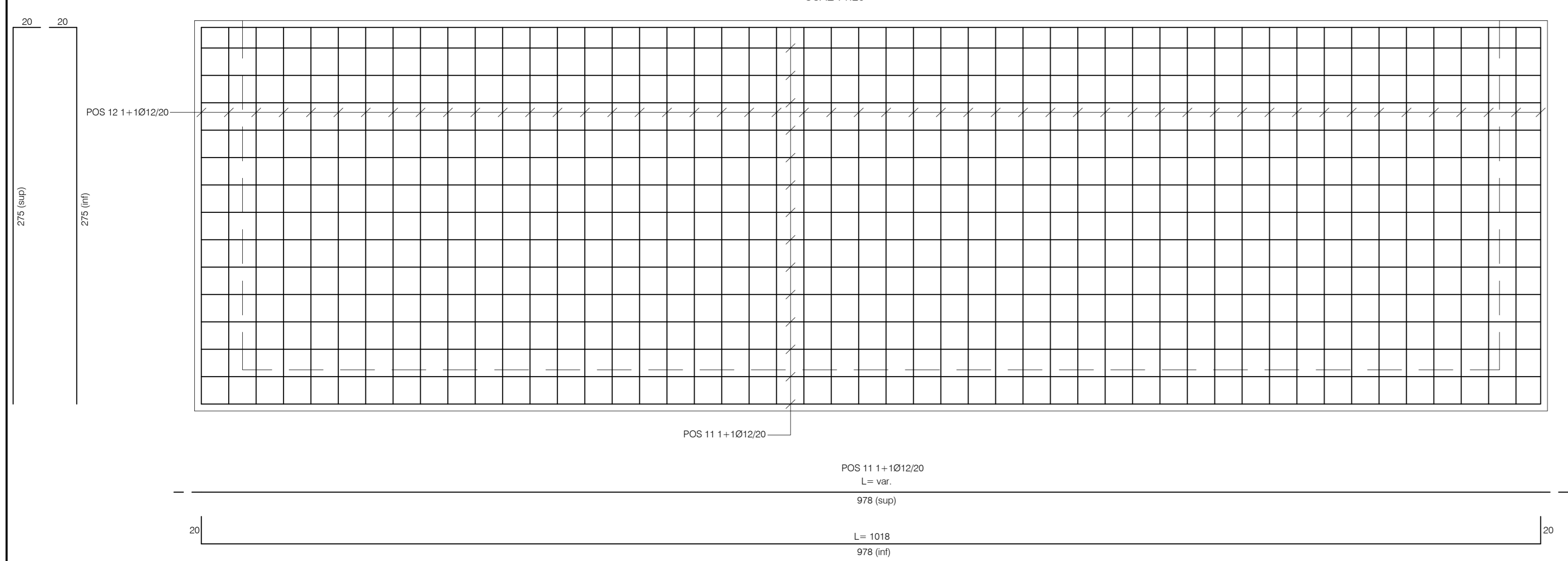
SEZIONE H-H
SCALA 1:25



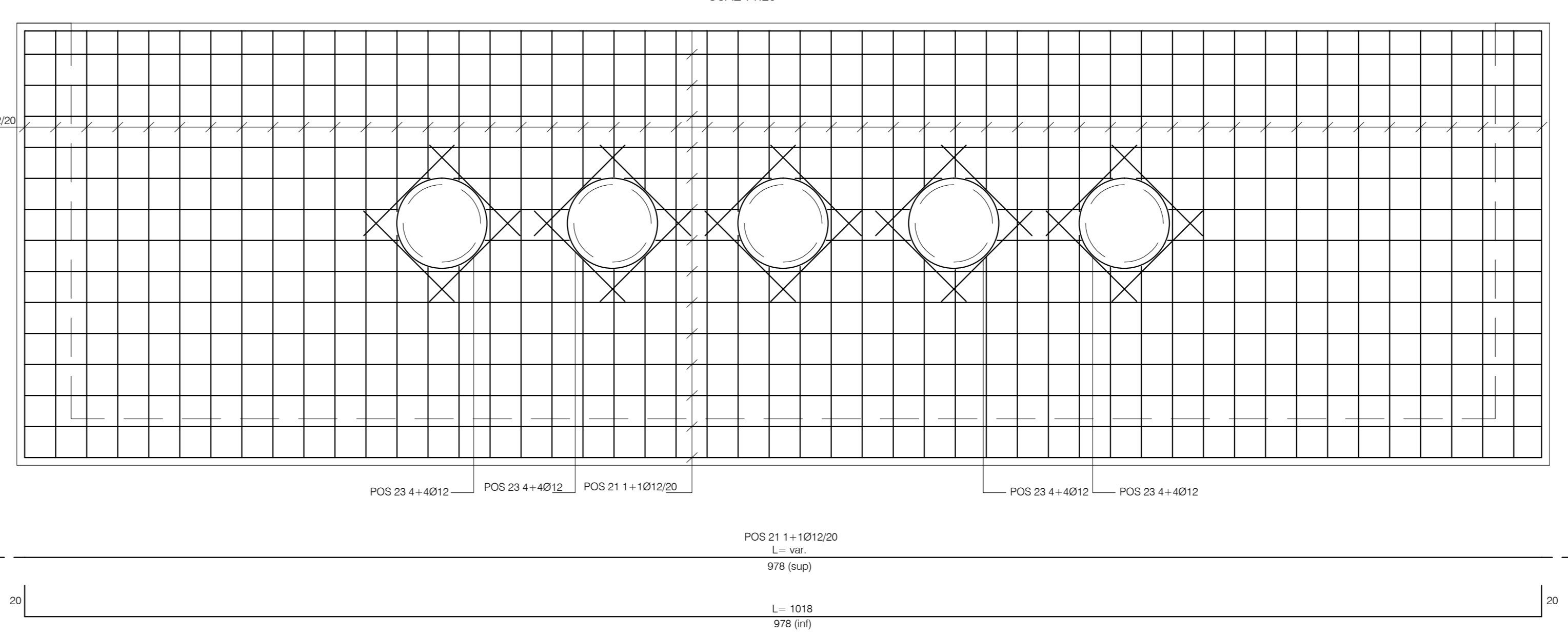
SEZIONE E-E
SCALA 1:25



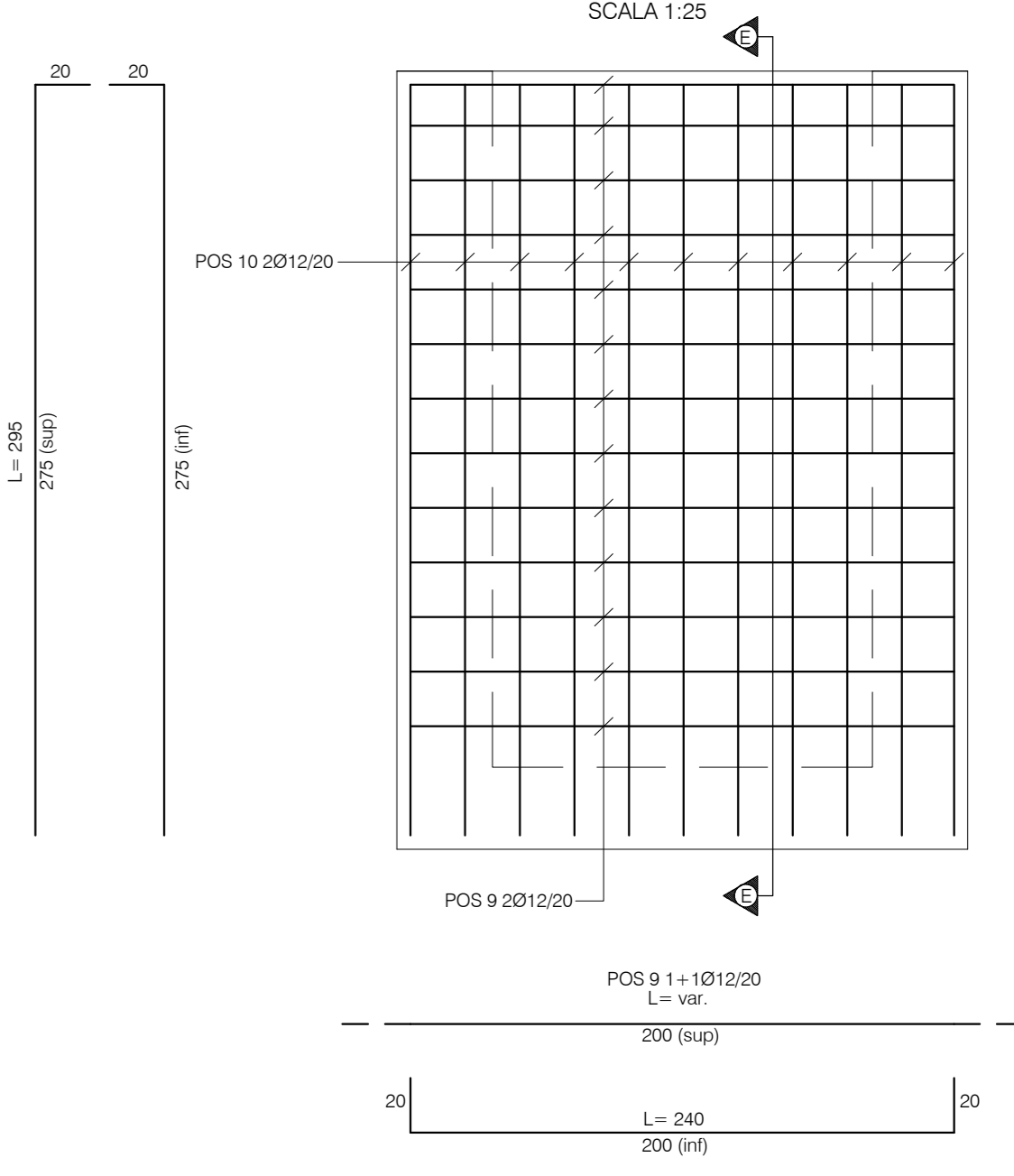
VISTA B-B
SCALA 1:25



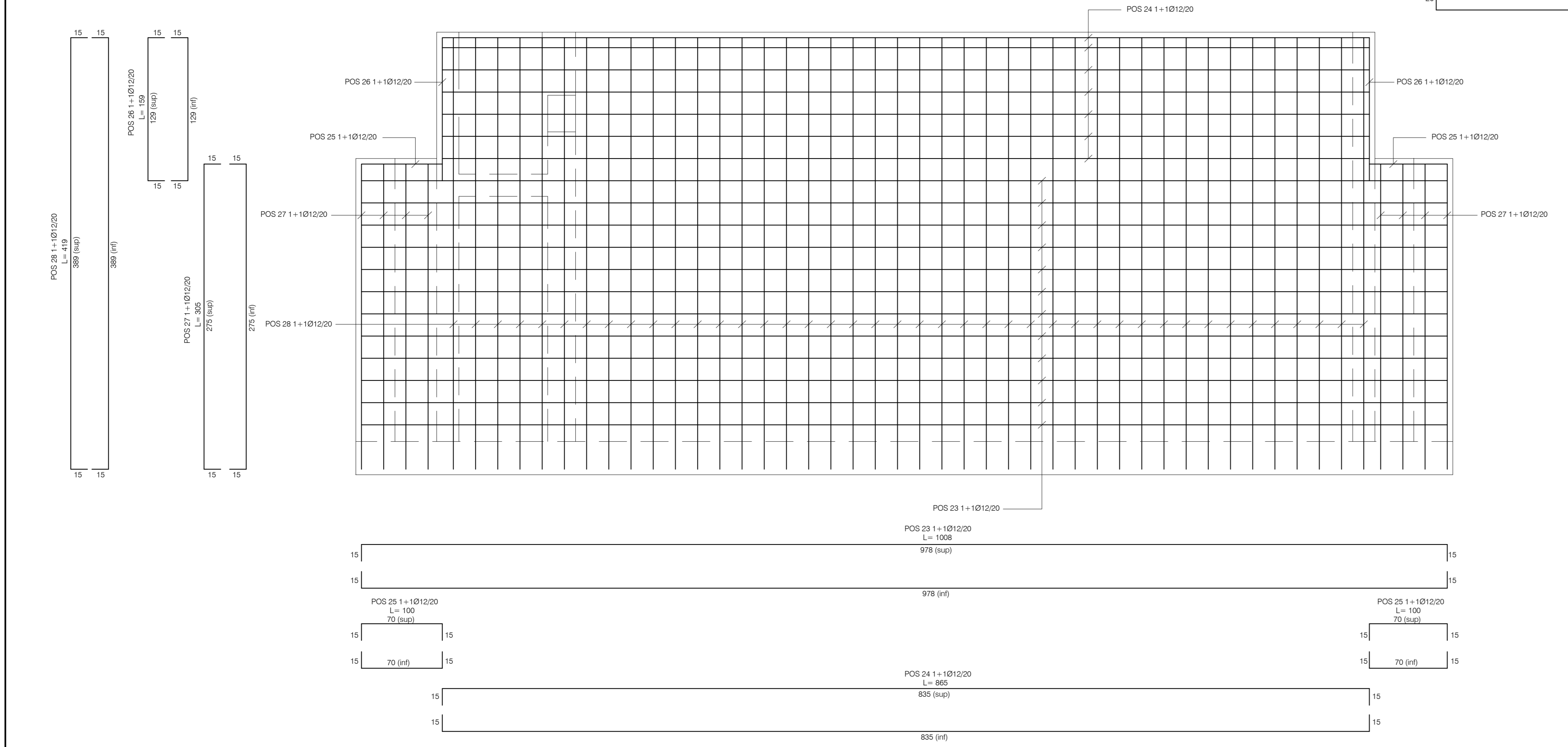
VISTA F-F
SCALA 1:25



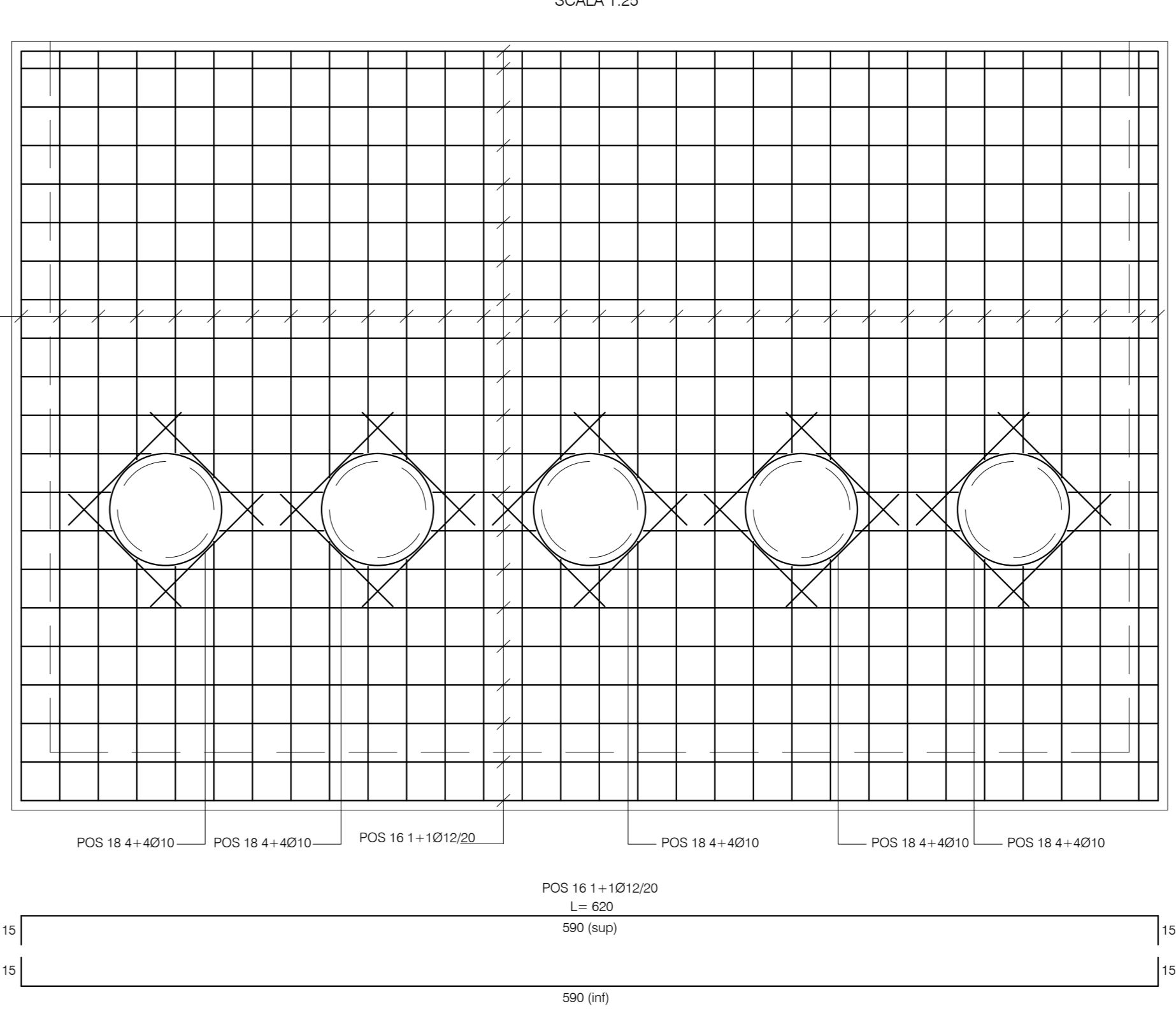
VISTA A-A
SCALA 1:25



VISTA G-G
SCALA 1:25



VISTA D-D
SCALA 1:25



000	02/11/2014	PRIMA EMISSIONE		S.I.S. Engineering s.r.l.
REVISIONE	DATA	NOTAZIONE	PRODOTTORE	
<p>Stazione appaltante: AUTORITA' PORTUALE DI TRIESTE</p> <p>Intervento: PORTO DI TRIESTE - TERMINAL CONTAINER MOLO VII ALLUNGAMENTO 100m</p> <p>livello progettato: PROGETTO DEFINITIVO</p> <p>Stazione appaltante: ARMATURA VASCA IMPIANTO DI TRATTAMENTO ACQUE METEORICHE</p> <p>Titolo: 0129 TST</p> <p>Numero progetto: 01135-00</p> <p>Revisione: R02 C-01</p>				
<p>Responsabile: S.I.S. Engineering s.r.l.</p> <p>Autore: Ing. A. Piretti</p> <p>Disegnato: Ing. M. Filippone</p> <p>Verificato: Dott. Geol. G. Cardinai</p> <p>Collaboratore: Dott.ssa V. Colosimo</p> <p>Stampato: Ing. L. Drago</p> <p>Autore: Ing. P. Semeraro</p>		<p>Il Direttore Tecnico/Progettista: Ing. B. Lentini</p> <p>Il Responsabile del Procedimento: Ing. M. Filippone</p> <p>Il Direttore Tecnico/Progettista: Dott. Geol. G. Cardinai</p> <p>Il Responsabile del Procedimento: Dott.ssa V. Colosimo</p> <p>Il Direttore Tecnico/Progettista: Ing. L. Drago</p> <p>Il Responsabile del Procedimento: Ing. P. Semeraro</p>		
Disegnato	Trippidi	Verificato	Isola	Scala
1:25 - 1:100		Data		02/11/2014
0129TST01135-00-R02.dwg				