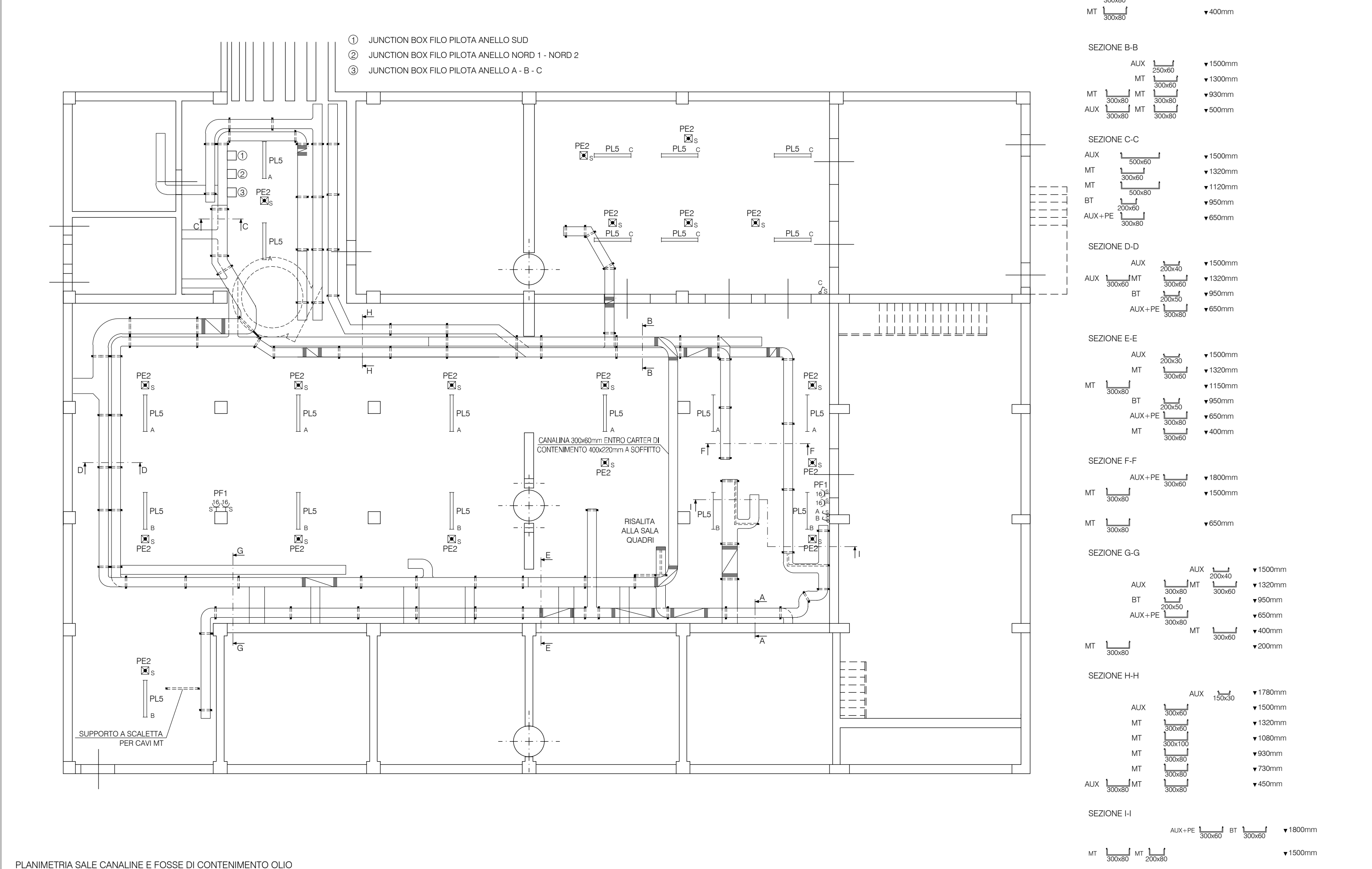
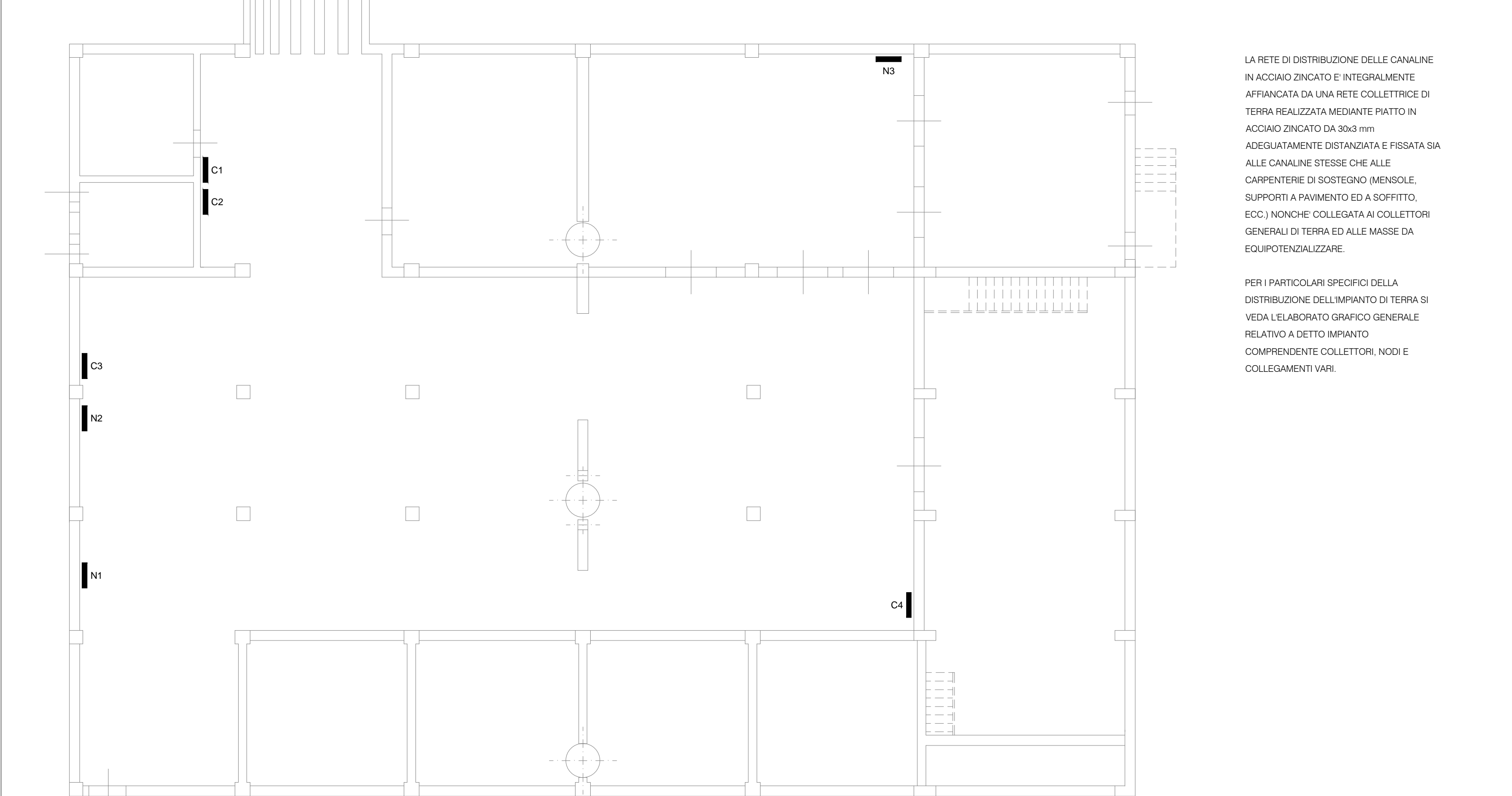


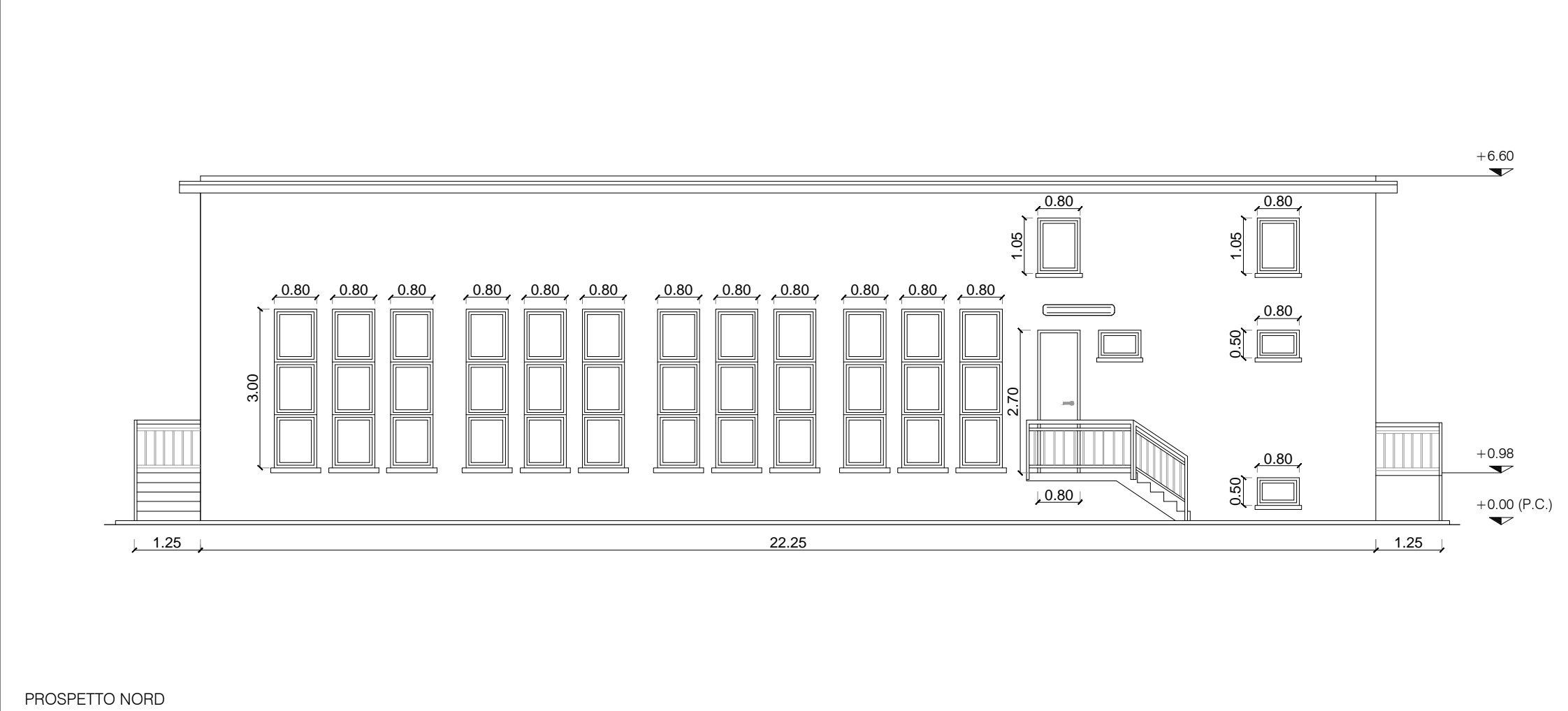
PLANIMETRIA SALA QUADRI E LOCALI TRASFORMATORI - scala 1:50



PLANIMETRIA SALE CANALINE E FOSSE DI CONTENIMENTO OLIO



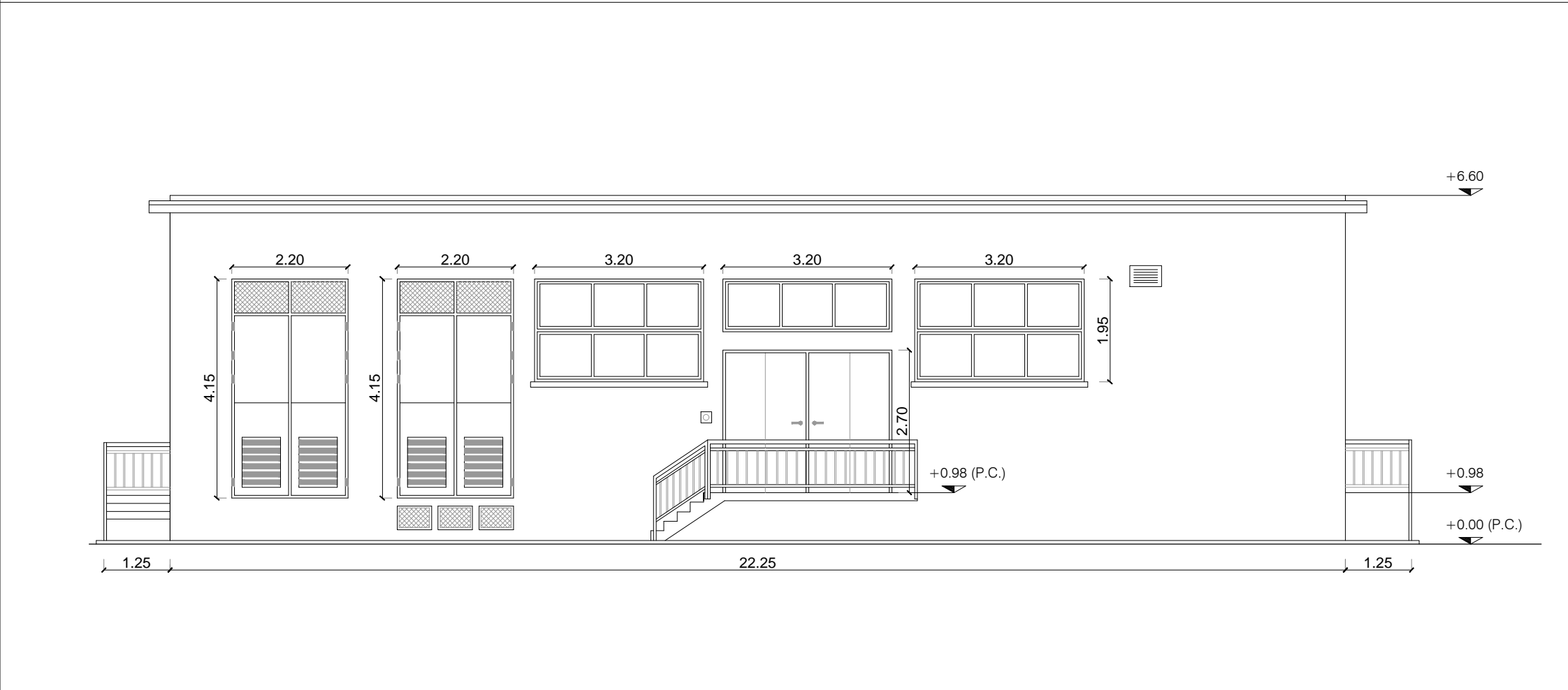
IMPIANTO DI TERRA E DI EQUIPOTENZIALITÀ - PLANIMETRIA SALE CANALINE E FOSSE DI CONTENIMENTO OLIO



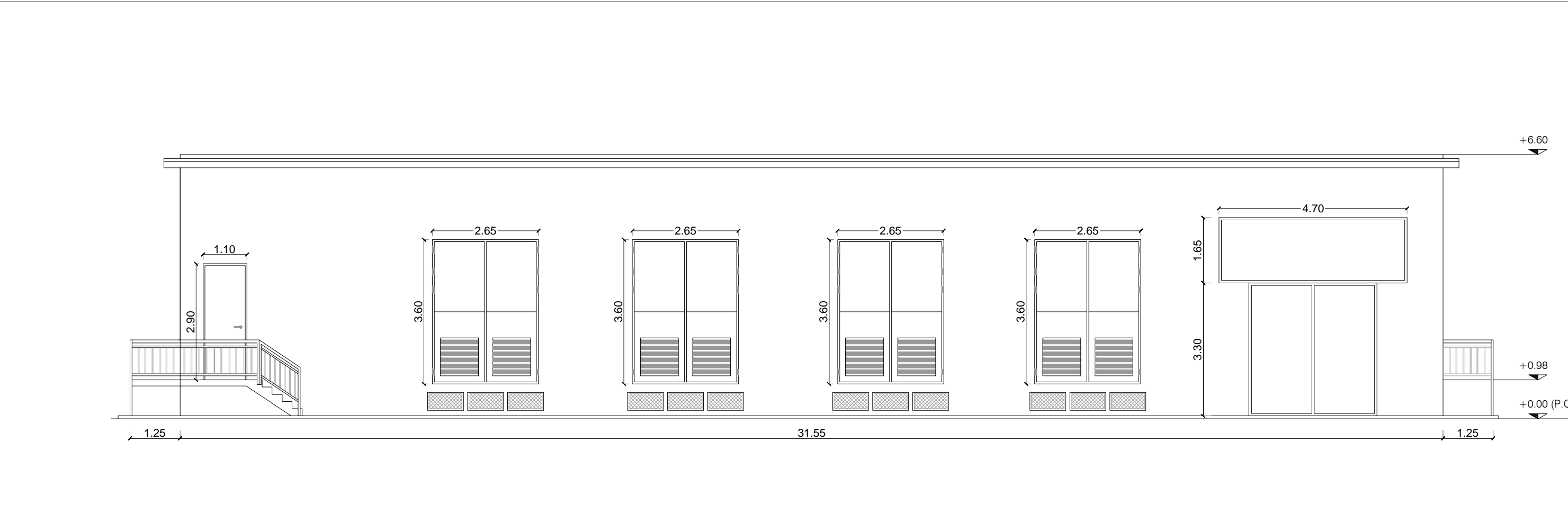
PROSPETTO NORD



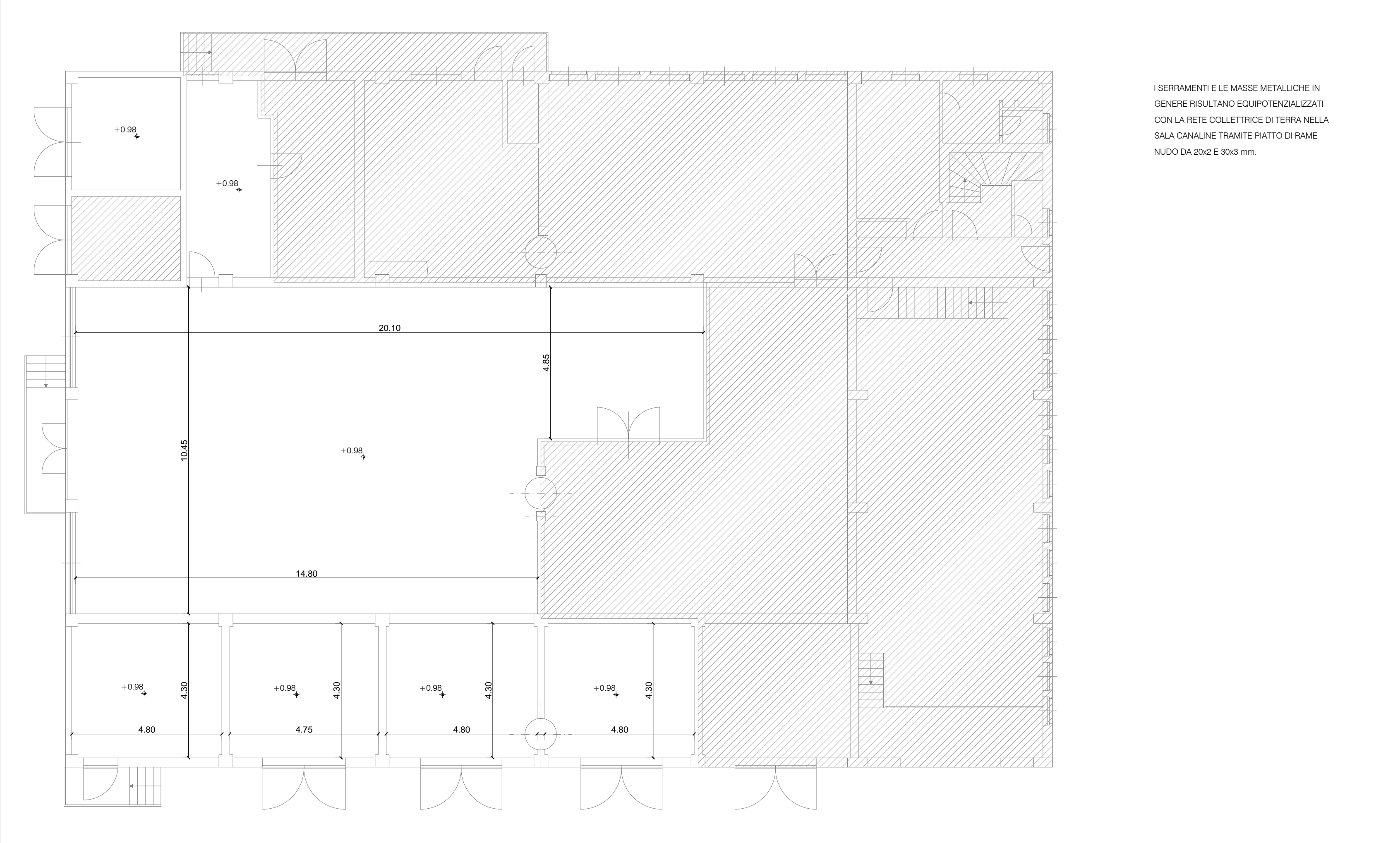
PROSPETTO EST



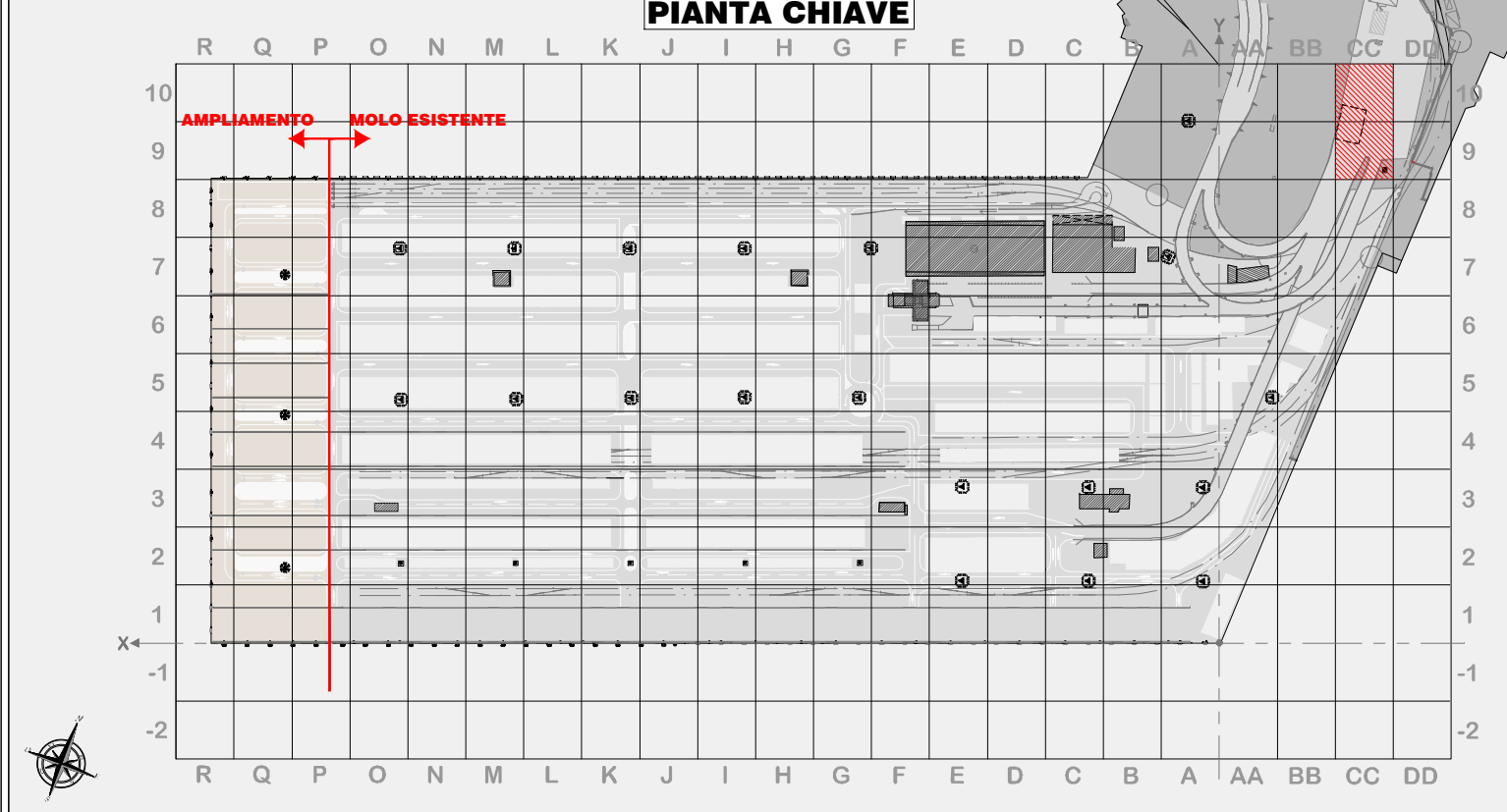
PROSPETTO SUD



PROSPETTO OVEST



IMPIANTO DI TERRA E DI EQUIPOTENZIALITÀ - PLANIMETRIA SALA QUADRI E LOCALI TRASFORMATORI



LEGENDA

	RETIKOLO DI RIFERIMENTO LOCALE		PRESA CEE INTERBLOCCATA MONOFASE
	QUADRANTI DI INTERESSE		PRESA CEE INTERBLOCCATA TRIFASE
	OGGETTO DI INTERESSE		CELLULA CIEPUSCOLOARE
	INTERRUTTORE IN ESECUZIONE STAGNA		PULSANTE PER LA DISALIMENTAZIONE DI EMERGENZA
	PIATTAFORMA PER LAMPADA FLUORESCENTE EQUIPAGGIATA 2x2xW IN ESECUZIONE STAGNA, INSTALLATA A SOFFITTO		VENTILATORE ELICOIDALE E CLIMATETTO DI COMANDO CON TERMOSTATO AMBIENTE E SENSORI DI PROTEZIONE
	PIATTAFORMA PER LAMPADA FLUORESCENTE EQUIPAGGIATA 1x2xW IN ESECUZIONE STAGNA, INSTALLATA A PARETE		ARRESTO TERMICO CON APPARECCHIATURA DI COMANDO
	PIATTAFORMA PER LAMPADA FLUORESCENTE EQUIPAGGIATA 1x2xW IN ESECUZIONE STAGNA, INSTALLATA A PARETE		ESTINTORE
	ARMATURA STRADALE EQUIPAGGIATA CON LAMPADA A VAPORI DI SOCCO A.P. DA 150 W		CANALINA IN ACCIAIO ZINCATO RISALITA DA QUOTA (A) A QUOTA (+)
	PIATTAFORMA DI EMERGENZA PER LAMPADA FLUORESCENTE EQUIPAGGIATA 1x18 W IN ESECUZIONE STAGNA		CARPENTERIA METALLICA PER SUPPORTI CANALINE
	PIATTAFORMA DI EMERGENZA TIPO TARIATA DA 100 W IN ESECUZIONE STAGNA		COLLETTORE EQUIPOTENZIALE PERMETTENTE PIATTO DI ACCIAIO ZINCATO A CALDO DA 30x3 mm
	PIATTAFORMA DI EMERGENZA TIPO TARIATA DA 100 W IN ESECUZIONE STAGNA		MONTANTE O DISCENDENTE PIATTO DI ACCIAIO ZINCATO A CALDO DA 30x3 mm
	PRESA 2x16 A+T IN ESECUZIONE STAGNA		COLLETTORE DI TERRA SBARRA FORATA DI FIANE ELETTROLITICO

NOTA 1: TUTTE LE QUOTE SONO ESPRESSE IN METRI TRAMME OVE DIVERSAMENTE INDICATO

00 Novembre 2014 PRIMA EMERSIONE

REVISIONI DATA MOTIVAZIONE AUTORIZZAZIONE RESPONSABILE

Autore: S.J.S. Engineering s.r.l.

Matrice della revisione

AUTORITA' PORTUALE DI TRIESTE

PORTO DI TRIESTE - TERMINAL CONTAINER MOLO VII ALLUNGAMENTO 100m

Stazione applicativa: **PROGETTO DEFINITIVO**

Soggetto attuatore: **IMPIANTI ELETTRICI STATO DI FATTO: PIANTE E PROSPETTO CABINA SSP**

Autore: **0129 TST**

Titolo: **01156-00**

Revisione: **R02 C-01**

Progettazione: **S.J.S. Engineering s.r.l.**

Responsabile del Proiecto: **Ing. Michelangelo Lentini**

Il Direttore Tecnico: **Ing. B. Lentini**

Il Tecnico: **Ing. A. Porretti**

Il Tecnico: **Ing. R. Tadol**

Il Tecnico: **Ing. M. Filippone**

Il Tecnico: **Dott. Geol. G. Cardinali**

Il Tecnico: **Dott. Geol. V. Colaninno**

Il Tecnico: **Ing. L. Drago**

Il Tecnico: **Ing. P. Semeraro**

Disegnato: **M. Lentini**

Disegnato: **B. Lentini**

Scala: **1:100**

Data: **Novembre 2014**

Revisione: **0129TST01156-00-R02.dwg**