

SIE Santa Teresa

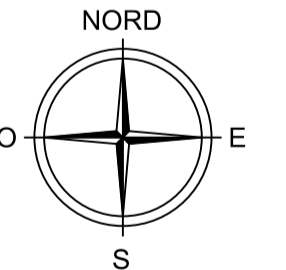
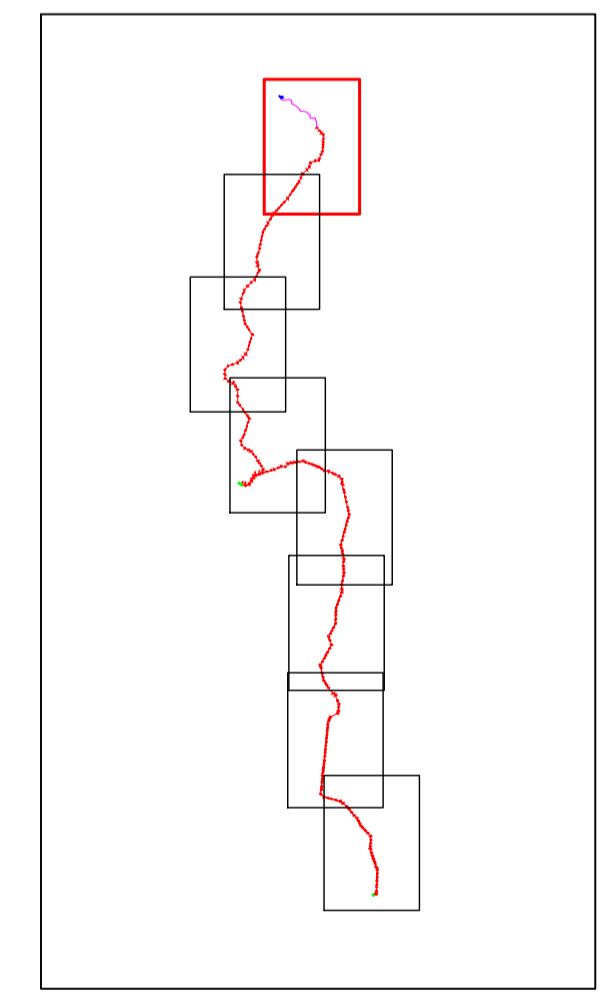
COMUNE DI SANTA TERESA DI GALLURA

COMUNE DI LITTOCEDO

COMUNE DI TEMPIO PAVONE

COMUNE DI BUDDUSO

- LEGENDA**
- Nuovo elettrodotto aereo a 150kV
  - Nuovo elettrodotto in cavo interrato a 150kV
  - Nuova Stazione Elettrica
  - Stazione Elettrica esistente
  - Confine comunale



**Terna Rete Italia spa**  
 Direzione Ingegneria Funzione Realizzazione  
 Area Progettazione e Realizzazione Impianti Nord Ovest

Vincenzo Licciardi  
 ORVINE INGEGNERI  
 PROVINCIA GALLURIA  
 Dott. Ing. Vincenzo Licciardi  
 N. 2322

REVISIONE	DATA	DESCRIZIONE	ELABORATO	VERIFICATO	APPROVATO
01	15-12-2019	Prima Revisione			

TIPOLOGIA DELL'ELABORATO		CODIFICA DELL'ELABORATO		
Corografia		DE23661E1BHX00204		
PROGETTO		Realizzazione nuovi elettrodotti a 150 kV "Santa Teresa - Tempio" e "Tempio - Budduso", nuove Stazioni Elettriche a 150 kV di "Tempio" e "Budduso" e relativi raccordi linee PTO Elettrodotti a 150 kV "Santa Teresa - Tempio" e "Tempio - Budduso"		
INDICATO DAL DOC. TERMA		Corografia scala 1:110.000		
CLASSIFICAZIONE DI SICUREZZA				
NOME DEL FILE DE23661E1BHX00204_01.pdf	SCALA CAD 1 unità = 1	FORMATO A0	SCALA 1:110.000	FOGLIO 1 / 8

Questo documento contiene informazioni di proprietà Terna Rete Italia S.p.A. e deve essere utilizzato esclusivamente per il progetto e la realizzazione dell'opera. È vietata espressamente la ristampa o l'uso non autorizzato senza permesso scritto dalla Terna Rete Italia S.p.A. This document contains information proprietary to Terna Rete Italia S.p.A. and it will have to be used exclusively for the purposes for which it has been furnished. Any other reuse or reproduction without the written permission of Terna Rete Italia S.p.A. is prohibited.