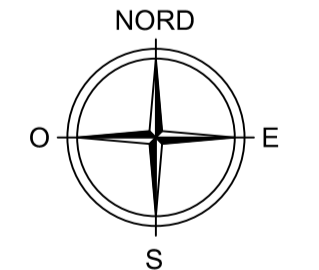
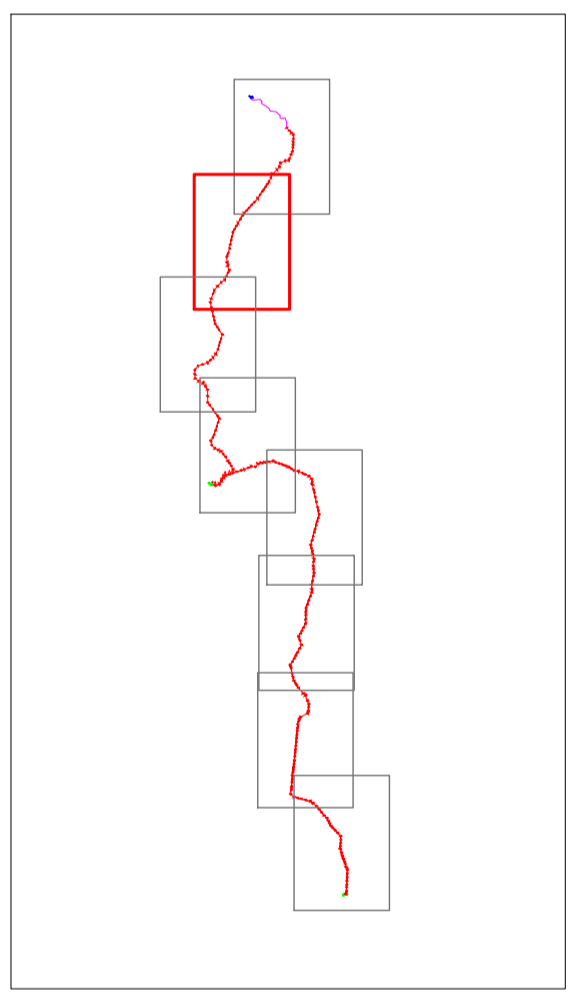


- LEGENDA**
- Nuovo elettrodotto aereo a 150kV
 - Nuovo elettrodotto in cavo interrato a 150kV
 - Nuova Stazione Elettrica
 - Stazione Elettrica esistente
 - Confine comunale



Terna Rete Italia spa
 Direzione Ingegneria Funzione Realizzazione
 Area Progettazione e Realizzazione Impianti Nord Ovest

Vincenzo Licciardi
 ORVINE INGEGNERI
 PROVINCIA CAGLIARI
 N. 2332
 Coll. Ing. Vincenzo Licciardi

REVISIONE	DATA	DESCRIZIONE	ELABORATO	VERIFICATO	APPROVATO
01	15-12-2019	Prima Revisione			

TIPOLOGIA DELL'ELABORATO		CODIFICA DELL'ELABORATO			
Corografia		DE23661E1BHX00204			
PROGETTO		Realizzazione nuovi elettrodotto a 150 kV "Santa Teresa - Tempio" e "Tempio - Budduso", nuove Stazioni Elettriche a 150 kV di "Tempio" e "Budduso" e relativi raccordi linee			
INDICATO DAL DOC. TERMA		PTO Elettrodotto a 150 kV "Santa Teresa - Tempio" e "Tempio - Budduso"			
CLASSIFICAZIONE DI SICUREZZA		Corografia scala 1:10.000			
NOME DEL FILE DE23661E1BHX00204_02.pdf	SCALA CAD 1 unità = 1	FORMATO A0	SCALA 1:10.000	FOGLIO 2 / 8	

Questo documento contiene informazioni di proprietà Terna Rete Italia S.p.A. e deve essere utilizzato esclusivamente per i fini per i quali è stato elaborato. È vietata qualsiasi forma di riproduzione o di diffusione senza l'autorizzazione scritta di Terna Rete Italia S.p.A. This document contains information proprietary to Terna Rete Italia S.p.A. and it will have to be used exclusively for the purposes for which it has been furnished. Any other reuse or reproduction without the written permission of Terna Rete Italia S.p.A. is prohibited.