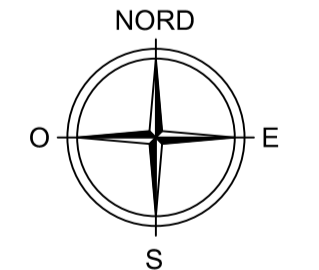
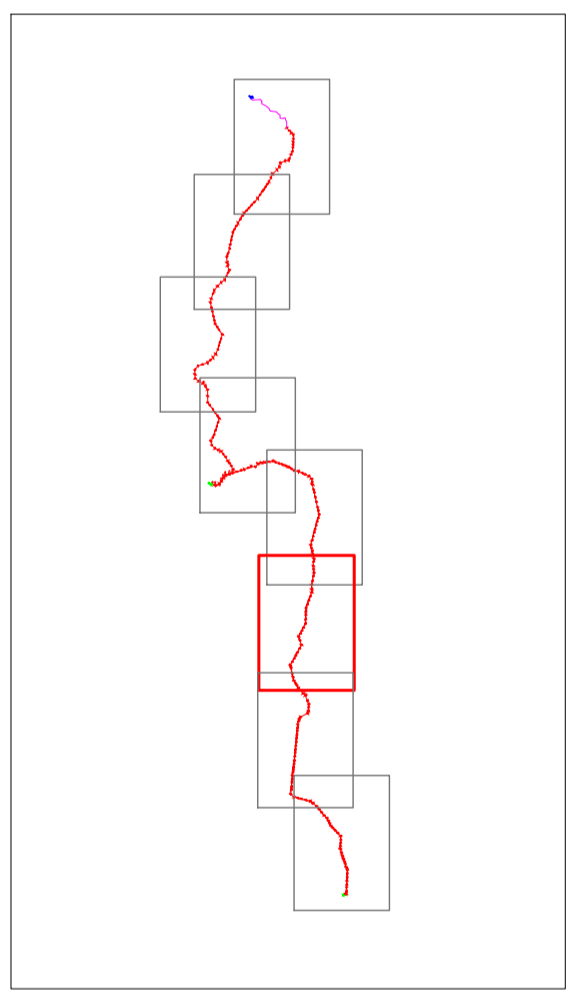


- LEGENDA**
- Nuovo elettrodotto aereo a 150kV
 - Nuovo elettrodotto in cavo interrato a 150kV
 - Nuova Stazione Elettrica
 - Stazione Elettrica esistente
 - Confine comunale



Terna Rete Italia spa
 Direzione Ingegneria Funzione Realizzazione
 Area Progettazione e Realizzazione Impianti Nord Ovest
 Vincenzo Liciardi
 ORVINE INGEGNERI
 PROVINCIA CASALIERI
 Dott. Ing. Vincenzo Liciardi
 N. 2322

REVISIONE	DATA	DESCRIZIONE	ELABORATO	VERIFICATO	APPROVATO
01	15-12-2019	Prima Revisione			

TIPOLOGIA DELL'ELABORATO		CODIFICA DELL'ELABORATO							
Corografia		DE23661E1BHX00204							
PROGETTO		TITOLO							
Realizzazione nuovi elettrodotti a 150 kV "Santa Teresa - Tempio" e "Tempio - Budduso" nuove Stazioni Elettriche a 150 kV di "Tempio" e "Budduso" e relativi raccordi linee									
PTO Elettrodotti a 150 kV "Santa Teresa - Tempio" e "Tempio - Budduso"									
Corografia scala 1:10.000									
NOME DEL FILE	DE23661E1BHX00204_06.pdf	SCALA CAD	1 unità = 1	FORMATO	A0	SCALA	1:10.000	FOLIO	6 / 8

Questo documento contiene informazioni di proprietà Terna Rete Italia S.p.A. e deve essere utilizzato esclusivamente per i fini per i quali è stato elaborato. È vietata qualsiasi forma di riproduzione o di diffusione senza permesso scritto di Terna Rete Italia S.p.A. This document contains information proprietary to Terna Rete Italia S.p.A. and it will have to be used exclusively for the purposes for which it has been furnished. Any other reuse or reproduction without the written permission of Terna Rete Italia S.p.A. is prohibited.