

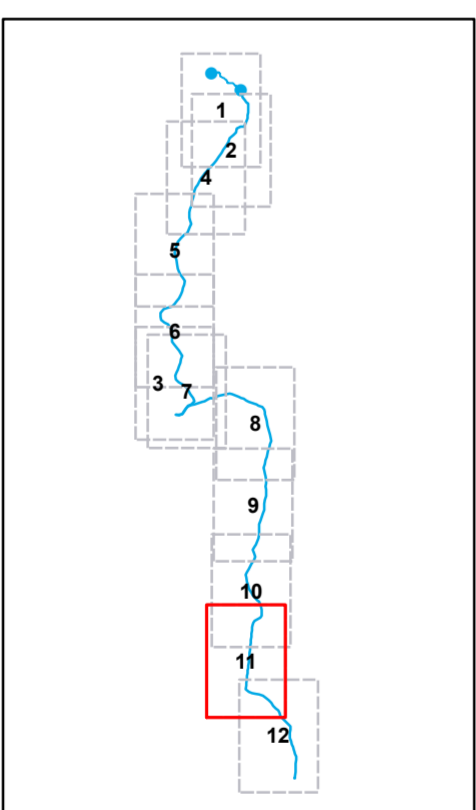
OSCHIRI

LEGENDA TEMATISMI

- Piano Urbanistico del Comune di Buddusò
- Zone agricole di primaria importanza produttiva
 - Zone agricole a valenza ambientale
 - Zone di coltivazioni delle cave

QUADRO PROGETTUALE

- Area di Studio
- Limiti comunali



- Linee elettriche**
- Sostegni
 - Elettrodotti 150 kV aerei S.Teresa - Tempio e Tempio - Buddusò
 - Elettrodotti 150 kV in cavo S.Teresa - Tempio
 - Nuovi raccordi alle S/E aerei
 - Linee e raccordi esistenti da smettere
 - Linee elettriche aeree esistenti
 - Linee elettriche in cavo esistenti
- Impianti**
- Nuove Stazioni Elettriche a 150 kV di Tempio e Buddusò
 - CP e SE esistenti

01	30/05/2014	Modifica raccordi alla nuova S/E di Buddusò (P. 1212)	SETIM #1	OP. LAVORI	REGISTRAZIONE	N. REGIONALE
00	15/12/2013	PRIMA EMISSIONE	SETIM #1	OP. LAVORI	REGISTRAZIONE	N. REGIONALE
N.	DATA	DESCRIZIONE	ELABORATO	VERIFICATO	APPROVATO	
CODIFICA DELL'ELABORATO: DE23661E1BHX00902_03						
PROGETTO: REALIZZAZIONE NUOVI ELETTRODOTTI A 150 KV "S.TERESA - TEMPIO" E "TEMPIO - BUDDUSÒ". NUOVE STAZIONI ELETTRICHE A 150 KV DI "TEMPIO" E "BUDDUSÒ" E RELATIVI RACCORDI LINEE Studio di Impatto Ambientale PIANI URBANISTICI COMUNALI						
NO. DEL FILE	SCALA CAD	FORMATO	SCALA	FOGLIO		
DE23661E1BHX00902_03_11_001.pdf	1 unita = 1m	A0	1:10.000	11/12		

Questo documento contiene informazioni di proprietà Terna S.p.A. e deve essere utilizzato esclusivamente dal destinatario in relazione alle finalità per le quali è stato fornito. È vietata qualsiasi forma di riproduzione o divulgazione senza l'esplicito consenso di Terna S.p.A.