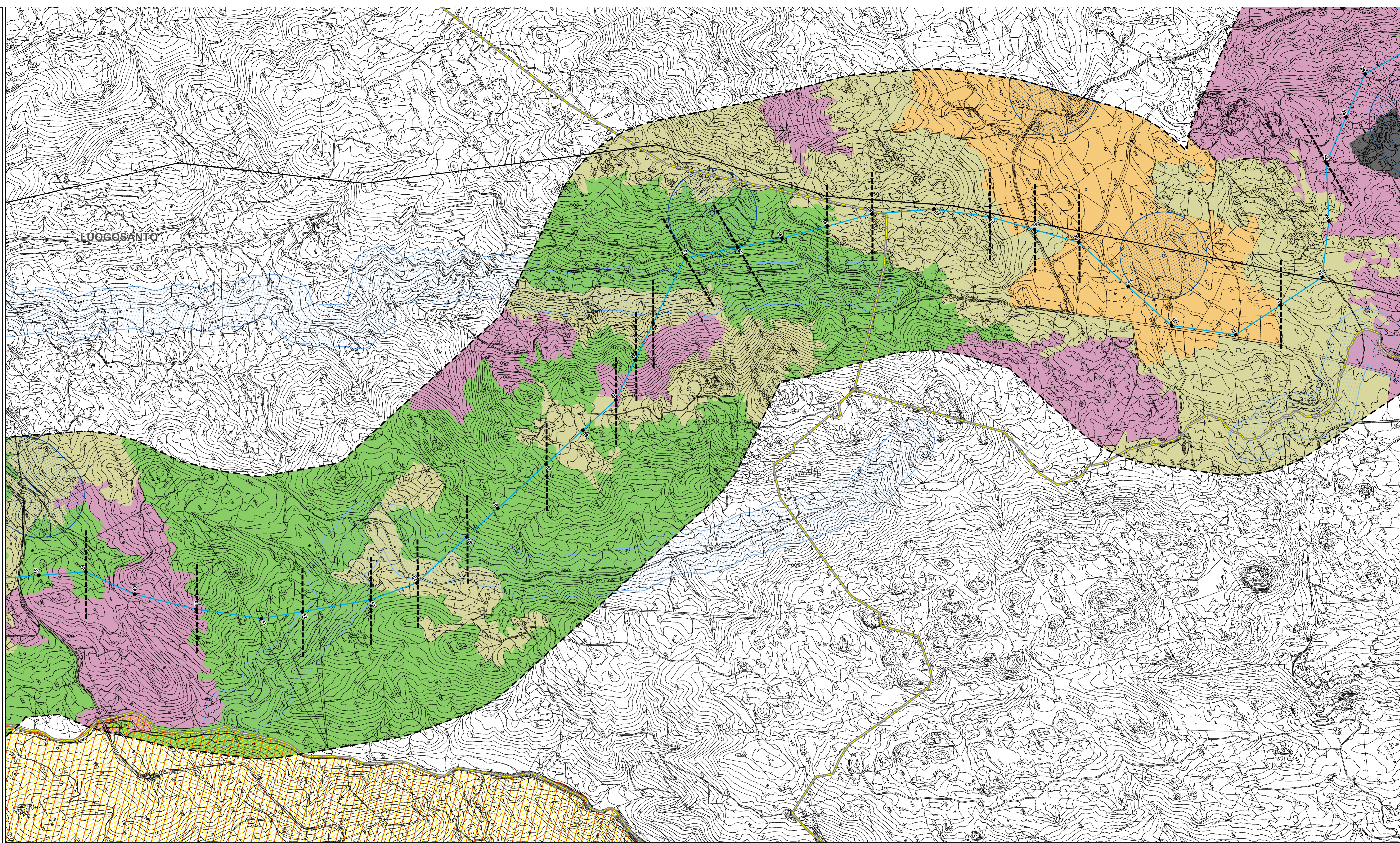


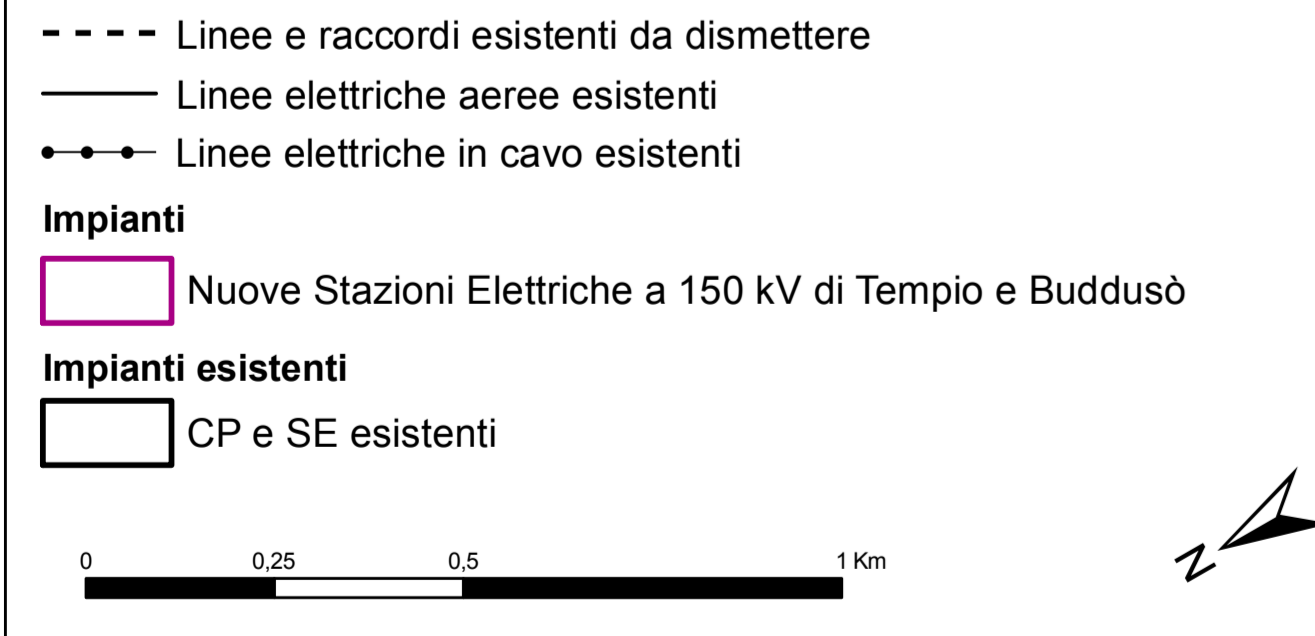
**LEGENDA TEMATISMI**

- Ambito urbano
- Ambito a copertura del suolo a prevalenza di aree agricole
- Ambito a copertura del suolo a prevalenza di macchia e gariga
- Ambito a copertura del suolo a prevalenza di pascoli e pascoli arborati
- Ambito a copertura del suolo a prevalenza forestale
- Ambito dei passaggi costieri
- Ambito delle bellezze paesaggistiche di insieme
- Ambito lacustre e delle sue fasce di rispetto
- Ambito e fasce di rispetto fluviali e costiere
- Ambito con presenza di aree a Pericolosità idraulica molto elevata
- Ambito del SIC "Monte Limbara"



**QUADRO PROGETTUALE**

- Area di Studio
  - Limiti comunali
- Linee elettriche**
- Sostegni
  - Elettrodotti 150 kV aerei S. Teresa - Tempio e Tempio - Buddusù
  - Elettrodotto 150 kV in cavo S. Teresa - Tempio
  - Nuovi raccordi alle S/E aerei
  - Linee e raccordi esistenti da dismettere
  - Linee elettriche aeree esistenti
  - Linee elettriche in cavo esistenti
- Impianti**
- Nuove Stazioni Elettriche a 150 kV di Tempio e Buddusù
  - CP e SE esistenti



<b>REVISIONI</b>				
01	30/05/2014	Modifica raccordi alla nuova S/E di Buddusù (Fig. 9/6)	SET/AR	V.P. LIGARI INGEGNERE
02	15/12/2013	PRIMA EMISSIONE	SET/AR	V.P. LIGARI INGEGNERE
N.	DATA	DESCRIZIONE	ELABORATO	VERIFICATO
		COPIA DELL'ELABORATO		
PROGETTO REALIZZAZIONE NUOVI ELETTRODOTTI A 150 KV "S. TERESA - TEMPIO" E "TEMPIO - BUDDUSÙ", NUOVE STAZIONI ELETTRICHE A 150 KV DI "TEMPIO" E "BUDDUSÙ" E RELATIVI RACCORDI LINEE Studio di impatto ambientale		TITOLO DE23661E1BHX00902_14		
RICEVUTO DAL DOC. TERNA		CARTA DI SINTESI DEGLI IMPATTI		
NOME DEL FILE DE23661E1BHX00902_14_01_rn1.pdf		SCALA CAD 1 unità = 1m		FOGLIO 3/9

**Elettrodotto a 150 kV tra la S.E. di S. Teresa di Gallura e la nuova S.E. di Tempio**

Componente	Fase/Tratto	S48	Tratto 25	S50	Tratto 26	S52	Tratto 27	S53	Tratto 28	S54	Tratto 29	S55	Tratto 30	S57	Tratto 31	S59	Tratto 29	S60	Tratto 32	S61	Tratto 33	S62	Tratto 34	S63	Tratto 35	S65	Tratto 36	S66	Tratto 37	S68	Tratto 38	S69	Tratto 39	S70	Tratto 40	S74	Tratto 41	S77		
		Atmosfera	Fase di Cantiere	0	0	0	0	0	0	0	0	0	0	0	0	0	0	0	0	0	0	0	0	0	0	0	0	0	0	0	0	0	0	0	0	0	0	0	0	0
	Esercizio e manutenzione	0	0	0	0	0	0	0	0	0	0	0	0	0	0	0	0	0	0	0	0	0	0	0	0	0	0	0	0	0	0	0	0	0	0	0	0	0	0	0
Ambiente idrico	Fase di Cantiere	1	1	1	1	1	0	1	0	1	0	1	1	1	1	1	0	1	0	1	0	1	0	1	1	1	1	0	1	1	1	0	1	0	1	1	1	1	1	
	Esercizio e manutenzione	0	0	0	0	0	0	0	0	0	0	0	0	0	0	0	0	0	0	0	0	0	0	0	0	0	0	0	0	0	0	0	0	0	0	0	0	0	0	0
Suolo e sottosuolo	Fase di Cantiere	1	1	1	1	1	0	1	0	1	0	1	1	1	1	1	0	1	0	1	0	1	0	1	1	1	1	0	1	1	1	0	1	0	1	1	1	1	1	
	Esercizio e manutenzione	1	1	1	1	1	0	1	0	1	0	1	1	1	1	1	0	1	0	1	0	1	0	1	1	1	1	0	1	1	1	0	1	0	1	1	1	1	1	
Vegetazione e flora	Fase di Cantiere	2	1	1	2	2	1	2	1	1	1	2	2	2	1	1	1	2	1	1	1	2	1	2	1	2	2	0	1	1	1	0	1	0	0	0	1	1	2	
	Esercizio e manutenzione	2	1	1	2	2	1	2	1	1	1	2	2	2	1	1	1	2	1	1	1	2	1	2	1	2	2	0	1	1	1	0	1	0	0	0	1	1	1	
Tauna	Fase di Cantiere	1	1	1	1	1	1	1	1	1	1	1	1	1	1	1	1	1	1	1	1	1	1	1	1	1	1	1	1	1	1	1	1	1	1	1	1	1	2	
	Esercizio e manutenzione	3	3	3	3	3	3	3	3	3	3	3	3	3	3	3	3	3	3	3	3	3	2	2	2	2	2	3	3	3	3	3	3	3	3	3	3	3	3	
Ecosistemi	Fase di Cantiere	2	1	1	2	2	1	2	1	1	1	2	2	2	1	1	1	2	1	1	1	2	1	2	1	2	2	0	1	1	1	0	1	0	0	0	1	1	1	
	Esercizio e manutenzione	2	1	1	2	2	1	2	1	1	1	2	2	2	1	1	1	2	1	1	1	2	1	2	1	2	2	0	1	1	1	0	1	0	1	0	1	1	1	
Campi elettromagnetici	Fase di Cantiere	0	0	0	0	0	0	0	0	0	0	0	0	0	0	0	0	0	0	0	0	0	0	0	0	0	0	0	0	0	0	0	0	0	0	0	0	0	0	
	Esercizio e manutenzione	0	0	0	0	0	0	0	0	0	0	0	0	0	0	0	0	0	0	0	0	0	0	0	0	0	0	0	0	0	0	0	0	0	0	0	0	0	0	0
Rumore	Fase di Cantiere	0	0	0	0	0	0	0	0	0	0	0	0	0	0	0	0	0	0	0	0	0	0	0	0	0	0	0	0	0	0	0	0	0	0	0	0	0	0	0
	Esercizio e manutenzione	0	0	0	0	0	0	0	0	0	0	0	0	0	0	0	0	0	0	0	0	0	0	0	0	0	0	0	0	0	0	0	0	0	0	0	0	0	0	0
Paesaggio	Fase di Cantiere	1	1	1	1	1	1	1	1	1	1	1	1	1	1	1	1	1	1	1	1	1	1	1	1	1	1	1	1	1	1	1	1	1	1	1	1	1	2	
	Esercizio e manutenzione	2	1	1	2	2	2	2	2	2	2	2	2	2	2	1	1	2	2	1	1	2	2	3	2	2	2	2	1	1	1	1	1	1	1	1	1	1	1	

**Legenda della matrice di valutazione**

IMPATTO					
ALTO	MEDIO-ALTO	MEDIO	MEDIO-BASSO	BASSO	IRRILEVANTE
5	4	3	2	1	0

Questo documento contiene informazioni di proprietà Terna S.p.A. e deve essere utilizzato esclusivamente dal destinatario in ragione alla finalità per la quale è stato richiesto. E' vietata qualsiasi forma di riproduzione o divulgazione senza l'esplicito consenso di Terna S.p.A.  
 This document contains information proprietary to TERNA S.p.A. and will have to be used exclusively for the purposes for which it has been furnished. Whatever stage of spreading or reproduction without the written permission of TERNA S.p.A. is prohibited.