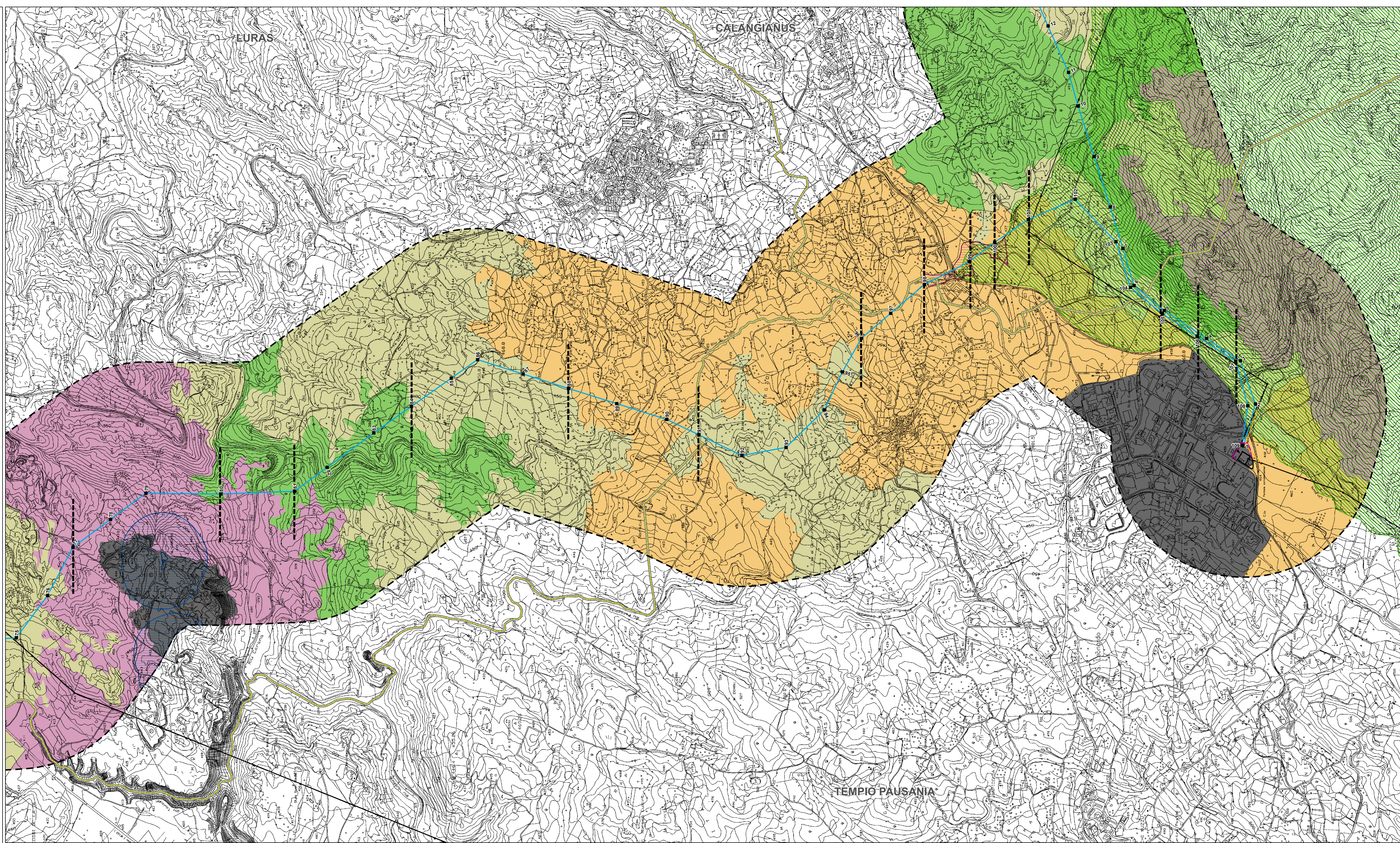


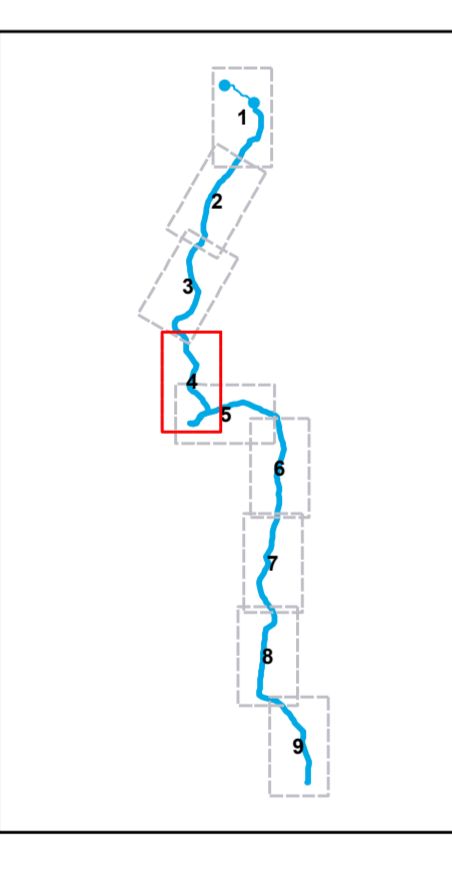
LEGENDA TEMATISMI

- Ambito urbano
- Ambito a copertura del suolo a prevalenza di aree agricole
- Ambito a copertura del suolo a prevalenza di macchia e gariga
- Ambito a copertura del suolo a prevalenza di pascoli e pascoli arborati
- Ambito a copertura del suolo a prevalenza forestale
- Ambito dei passaggi costieri
- Ambito delle bellezze paesaggistiche di insieme
- Ambito lacustre e delle sue fasce di rispetto
- Ambito e fasce di rispetto fluviali e costiere
- Ambito con presenza di aree a Pericolosità idraulica molto elevata
- Ambito del SIC "Monte Limbara"



QUADRO PROGETTUALE

- Area di Studio
 - Limiti comunali
- Linee elettriche**
- Sostegni
 - Elettrodotto 150 kV aerei S. Teresa - Tempio e Tempio - Buddusù
 - Elettrodotto 150 kV in cavo S. Teresa - Tempio
 - Nuovi raccordi alle S/E aerei
 - Linee e raccordi esistenti da dismettere
 - Linee elettriche aeree esistenti
 - Linee elettriche in cavo esistenti
- Impianti**
- Nuove Stazioni Elettriche a 150 kV di Tempio e Buddusù
 - CP e SE esistenti



Elettrodotto a 150 kV tra la S.E. di S. Teresa di Gallura e la nuova S.E. di Tempio																														
Componente	Fase/Tratto	S77	Tratto 42	S80	Tratto 43	S81	Tratto 44	S84	Tratto 45	S88	Tratto 46	S91	Tratto 47	S96	Tratto 48	S98	Tratto 49	S99	Tratto 50	S100	Tratto 51	S101	Tratto 52	S105	Tratto 53	S106	Tratto 54	S107	Tratto 55	S109
Atmosfera	Fase di Cantiere	0	0	0	0	0	0	0	0	0	0	0	0	0	0	0	0	0	0	0	0	0	0	0	0	0	0	0	0	0
	Esercizio e manutenzione	0	0	0	0	0	0	0	0	0	0	0	0	0	0	0	0	0	0	0	0	0	0	0	0	0	0	0	0	0
Ambiente idrico	Fase di Cantiere	1	1	1	0	1	1	1	1	1	1	1	1	1	1	1	0	3	0	1	0	1	1	1	0	1	0	1	1	1
	Esercizio e manutenzione	0	0	0	0	0	0	0	0	0	0	0	0	0	0	0	0	3	0	0	0	0	0	0	0	0	0	0	0	0
Suolo e sottosuolo	Fase di Cantiere	1	1	1	0	1	1	1	1	1	1	1	1	1	1	1	0	1	0	1	0	1	1	1	0	1	0	1	1	1
	Esercizio e manutenzione	1	1	1	0	1	1	1	1	1	1	1	1	1	1	1	0	1	0	1	0	1	1	1	0	1	0	1	1	1
Vegetazione e flora	Fase di Cantiere	2	2	2	1	2	2	1	1	1	0	1	1	0	0	0	0	0	0	0	0	2	2	2	3	1	2	2	0	
	Esercizio e manutenzione	1	1	2	1	2	2	1	1	1	0	1	1	1	0	0	0	0	0	0	0	2	2	2	3	1	2	2	0	
Fauna	Fase di Cantiere	2	2	1	1	1	1	1	1	1	1	1	1	1	1	1	1	1	1	1	1	1	1	2	1	2	1	2	1	
	Esercizio e manutenzione	3	3	2	2	2	3	3	3	3	3	3	3	3	3	3	3	3	3	3	3	3	3	3	2	2	2	2	3	3
Ecosistemi	Fase di Cantiere	1	1	2	1	2	2	1	1	1	0	1	1	1	0	0	0	0	0	0	0	2	2	2	3	1	2	2	0	
	Esercizio e manutenzione	1	1	2	1	2	2	1	1	1	0	1	1	1	0	0	0	0	0	0	0	2	2	2	3	1	2	2	0	
Campi elettromagnetici	Fase di Cantiere	0	0	0	0	0	0	0	0	0	0	0	0	0	0	0	0	0	0	0	0	0	0	0	0	0	0	0	0	
	Esercizio e manutenzione	0	0	0	0	0	0	0	0	0	0	0	0	0	0	0	0	0	0	0	0	0	0	0	0	0	0	0	0	0
Rumore	Fase di Cantiere	0	0	0	0	0	0	0	0	0	0	0	0	0	0	0	0	0	0	0	0	0	0	0	0	0	0	0	0	0
	Esercizio e manutenzione	0	0	0	0	0	0	0	0	0	0	0	0	0	0	0	0	0	0	0	0	0	0	0	0	0	0	0	0	0
Paesaggio	Fase di Cantiere	2	3	1	1	1	1	1	1	1	1	1	1	1	2	2	2	2	1	1	1	1	2	2	2	3	2	3	2	1
	Esercizio e manutenzione	1	1	2	1	2	2	2	1	1	1	1	1	1	1	1	1	1	2	2	2	2	3	3	3	3	3	3	1	1

Stazione Elettrica di Tempio Pausania		
Componente	Fase/Tratto	Area della S.E.
Atmosfera	Fase di Cantiere	1
	Esercizio e manutenzione	0
Ambiente idrico	Fase di Cantiere	2
	Esercizio e manutenzione	0
Suolo e sottosuolo	Fase di Cantiere	1
	Esercizio e manutenzione	1
Vegetazione e flora	Fase di Cantiere	0
	Esercizio e manutenzione	0
Fauna	Fase di Cantiere	0
	Esercizio e manutenzione	0
Ecosistemi	Fase di Cantiere	0
	Esercizio e manutenzione	0
Campi elettromagnetici	Fase di Cantiere	0
	Esercizio e manutenzione	0
Rumore	Fase di Cantiere	0
	Esercizio e manutenzione	0
Paesaggio	Fase di Cantiere	0
	Esercizio e manutenzione	0

Raccordi di linee alla S.E. di Tempio Pausania			
Componente	Fase/Tratto	Linea a 150 kV "Coghinas - Tempio"	Linea a 150 kV "Tempio - Olbia"
Atmosfera	Fase di Cantiere	1	1
	Esercizio e manutenzione	0	0
Ambiente idrico	Fase di Cantiere	1	1
	Esercizio e manutenzione	0	0
Suolo e sottosuolo	Fase di Cantiere	1	1
	Esercizio e manutenzione	1	1
Vegetazione e flora	Fase di Cantiere	0	2
	Esercizio e manutenzione	0	2
Fauna	Fase di Cantiere	1	1
	Esercizio e manutenzione	1	1
Ecosistemi	Fase di Cantiere	0	1
	Esercizio e manutenzione	0	1
Campi elettromagnetici	Fase di Cantiere	0	0
	Esercizio e manutenzione	0	0
Rumore	Fase di Cantiere	1	1
	Esercizio e manutenzione	0	0
Paesaggio	Fase di Cantiere	1	1
	Esercizio e manutenzione	1	1

Legenda della matrice di valutazione

IMPATTO					
ALTO	MEDIO-ALTO	MEDIO	MEDIO-BASSO	BASSO	IRRILEVANTE
5	4	3	2	1	0

SETIN **Terna**

DE23661E1BHX00902_14

REALIZZAZIONE NUOVI ELETTRODOTTI A 150 KV "S. TERESA - TEMPIO" E "TEMPIO - BUDDUSÙ", NUOVE STAZIONI ELETTRICHE A 150 KV DI "TEMPIO" E "BUDDUSÙ" E RELATIVI RACCORDI LINEE Studio di impatto ambientale CARTA DI SINTESI DEGLI IMPATTI

PROGETTO: REALIZZAZIONE NUOVI ELETTRODOTTI A 150 KV "S. TERESA - TEMPIO" E "TEMPIO - BUDDUSÙ", NUOVE STAZIONI ELETTRICHE A 150 KV DI "TEMPIO" E "BUDDUSÙ" E RELATIVI RACCORDI LINEE Studio di impatto ambientale CARTA DI SINTESI DEGLI IMPATTI

RICAVATO DAL DOC TERNA

CLASSIFICAZ. DI SICUREZZA

NOME DEL FILE: DE23661E1BHX00902_14_04_001.pdf

SCALA CAD: 1 unità = 1m

FORMATO: A0

SCALA: 1:10.000

FOLGIO: 4/8

Questo documento contiene informazioni di proprietà Terma S.p.A. e deve essere utilizzato esclusivamente dal destinatario in relazione alla finalità per la quale è stato richiesto. È vietata qualsiasi forma di riproduzione o divulgazione senza il permesso scritto di Terma S.p.A.

This document contains information proprietary to TERMA S.p.A. and will have to be used exclusively for the purposes for which it has been furnished. Whatever stage of spreading or reproduction without the written permission of TERMA S.p.A. is prohibited.