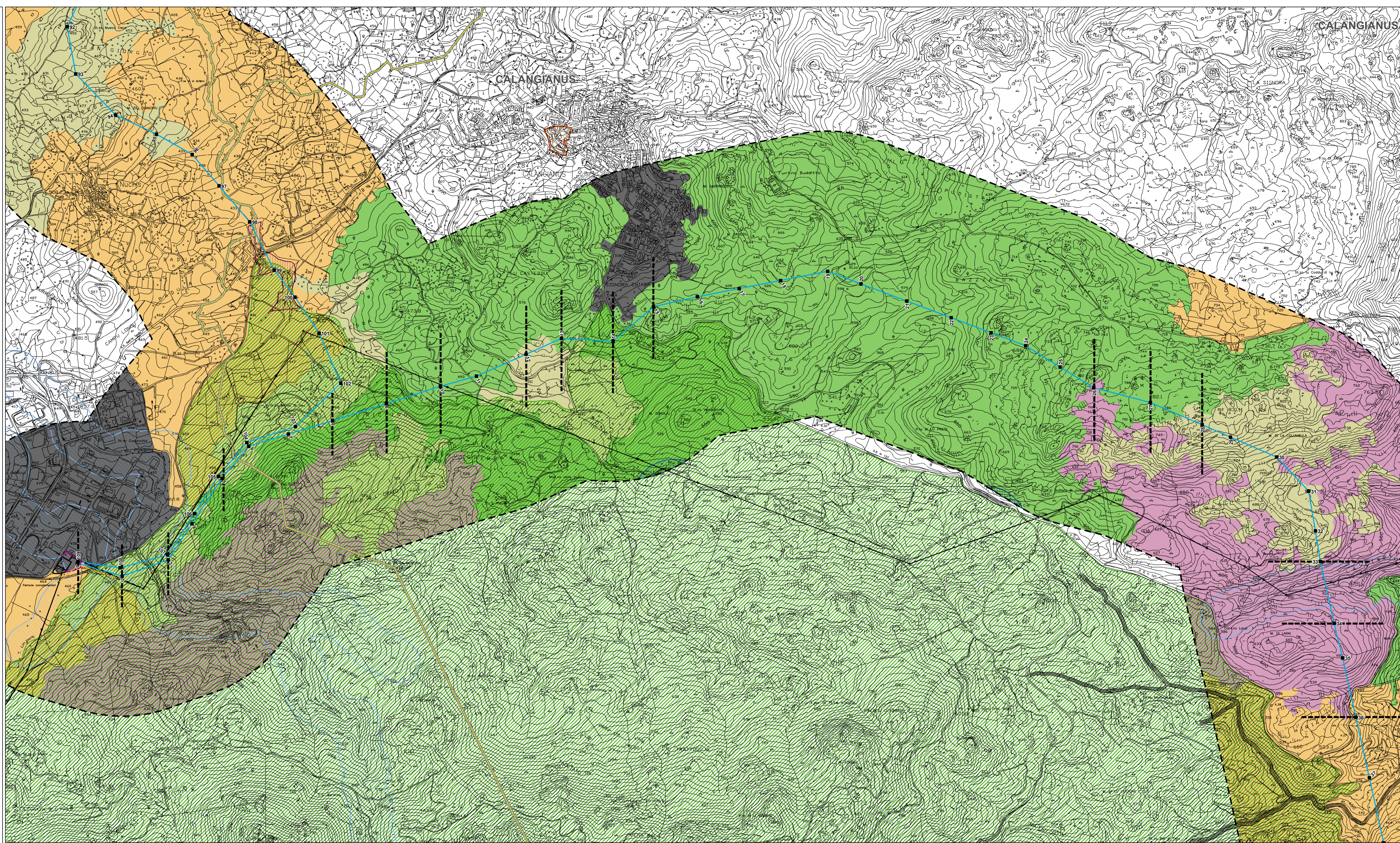


LEGENDA TEMATISMI

- Ambito urbano
- Ambito a copertura del suolo a prevalenza di aree agricole
- Ambito a copertura del suolo a prevalenza di macchia e gariga
- Ambito a copertura del suolo a prevalenza di pascoli e pascoli arborati
- Ambito a copertura del suolo a prevalenza forestale
- Ambito dei passaggi costieri
- Ambito delle bellezze paesaggistiche di insieme
- Ambito lacustre e delle sue fasce di rispetto
- Ambito e fasce di rispetto fluviali e costiere
- Ambito con presenza di aree a Pericolosità idraulica molto elevata
- Ambito del SIC "Monte Limbara"

QUADRO PROGETTUALE

- Area di Studio
 - Limiti comunali
- Linee elettriche**
- Sostegni
 - Elettrodotti 150 kV aerei S.Teresa - Tempio e Tempio - Buddusò
 - Elettrodotto 150 kV in cavo S.Teresa - Tempio
 - Nuovi raccordi alle S/E aerei
 - Linee e raccordi esistenti da dismettere
 - Linee elettriche aeree esistenti
 - Linee elettriche in cavo esistenti
- Impianti**
- Nuove Stazioni Elettriche a 150 kV di Tempio e Buddusò
 - CP e SE esistenti



Stazione Elettrica di Tempio Pausania		
Componente	Fase/Tratto	Area della S.E.
Atmosfera	Fase di Cantiere	1
	Esercizio e manutenzione	0
Ambiente idrico	Fase di Cantiere	2
	Esercizio e manutenzione	0
Suolo e sottosuolo	Fase di Cantiere	1
	Esercizio e manutenzione	1
Vegetazione e flora	Fase di Cantiere	0
	Esercizio e manutenzione	0
Fauna	Fase di Cantiere	0
	Esercizio e manutenzione	0
Ecosistemi	Fase di Cantiere	0
	Esercizio e manutenzione	0
Campi elettromagnetici	Fase di Cantiere	0
	Esercizio e manutenzione	0
Rumore	Fase di Cantiere	1
	Esercizio e manutenzione	0
Paesaggio	Fase di Cantiere	0
	Esercizio e manutenzione	0

Raccordi di linee alla S.E. di Tempio Pausania			
Componente	Fase/Tratto	Linea a 150 kV "Coghinas - Tempio"	Linea a 150 kV "Tempio - Olbia"
Atmosfera	Fase di Cantiere	1	1
	Esercizio e manutenzione	0	0
Ambiente idrico	Fase di Cantiere	1	1
	Esercizio e manutenzione	0	0
Suolo e sottosuolo	Fase di Cantiere	1	1
	Esercizio e manutenzione	1	1
Vegetazione e flora	Fase di Cantiere	0	2
	Esercizio e manutenzione	0	2
Fauna	Fase di Cantiere	1	1
	Esercizio e manutenzione	1	1
Ecosistemi	Fase di Cantiere	0	1
	Esercizio e manutenzione	0	1
Campi elettromagnetici	Fase di Cantiere	0	0
	Esercizio e manutenzione	0	0
Rumore	Fase di Cantiere	1	1
	Esercizio e manutenzione	0	0
Paesaggio	Fase di Cantiere	1	1
	Esercizio e manutenzione	1	1

Componente		Fase/Tratto		Elettrodotto a 150 kV tra nuova S.E. di Tempio e la nuova S.E. di Buddusò																																	
				S1	Tratto 1	S2	Tratto 2	S3	Tratto 3	S5	Tratto 4	S8	Tratto 5	S9	Tratto 6	S10	Tratto 7	S12	Tratto 8	S13	Tratto 9	S14	Tratto 10	S15	Tratto 11	S26	Tratto 12	S27	Tratto 13	S28	Tratto 14	S33	Tratto 15	S34	Tratto 16	S36	
Atmosfera	Fase di Cantiere	0	0	0	0	0	0	0	0	0	0	0	0	0	0	0	0	0	0	0	0	0	0	0	0	0	0	0	0	0	0	0	0	0	0	0	0
	Esercizio e manutenzione	0	0	0	0	0	0	0	0	0	0	0	0	0	0	0	0	0	0	0	0	0	0	0	0	0	0	0	0	0	0	0	0	0	0	0	0
Ambiente idrico	Fase di Cantiere	-1	0	1	0	1	1	1	1	1	1	0	1	0	1	1	1	0	1	0	1	0	1	1	1	0	1	0	1	1	1	1	1	1	1	1	
	Esercizio e manutenzione	0	0	0	0	0	0	0	0	0	0	0	0	0	0	0	0	0	0	0	0	0	0	0	0	0	0	0	0	0	0	0	0	0	0	0	
Suolo e sottosuolo	Fase di Cantiere	-1	0	1	0	1	1	1	1	1	1	0	1	0	1	1	1	0	1	0	1	0	1	1	1	0	1	0	1	1	1	1	1	1	1	1	
	Esercizio e manutenzione	-1	0	1	0	1	1	1	1	1	1	0	1	0	1	1	1	0	1	0	1	0	1	1	1	0	1	0	1	1	1	1	1	1	1	1	
Vegetazione e flora	Fase di Cantiere	0	0	2	0	2	2	2	1	2	2	3	2	2	1	1	1	2	2	2	2	2	1	2	2	2	1	1	1	1	1	1	1	1	1	0	
	Esercizio e manutenzione	0	0	2	0	2	2	2	1	2	2	3	2	2	1	1	1	2	2	2	2	2	1	2	2	2	1	1	1	1	1	1	1	1	1	0	
Fauna	Fase di Cantiere	-1	1	1	1	1	1	1	1	1	1	1	1	1	1	1	1	1	1	1	1	1	1	1	1	1	1	1	1	1	1	1	1	1	1	1	
	Esercizio e manutenzione	2	2	2	2	2	2	3	3	3	3	3	3	3	3	3	3	3	3	3	3	3	3	3	3	3	3	3	3	3	3	3	3	3	3	3	
Ecosistemi	Fase di Cantiere	0	0	2	0	2	2	2	1	2	2	3	2	2	1	1	1	2	2	2	2	2	1	1	1	1	1	1	1	1	1	1	1	1	1	0	
	Esercizio e manutenzione	0	0	2	0	2	2	2	1	2	2	3	2	2	1	1	1	2	2	2	2	2	1	1	1	1	1	1	1	1	1	1	1	1	1	1	
Campi elettromagnetici	Fase di Cantiere	0	0	0	0	0	0	0	0	0	0	0	0	0	0	0	0	0	0	0	0	0	0	0	0	0	0	0	0	0	0	0	0	0	0	0	
	Esercizio e manutenzione	0	0	0	0	0	0	0	0	0	0	0	0	0	0	0	0	0	0	0	0	0	0	0	0	0	0	0	0	0	0	0	0	0	0	0	0
Rumore	Fase di Cantiere	0	0	0	0	0	0	0	0	0	0	0	0	0	0	0	0	0	0	0	0	0	0	0	0	0	0	0	0	0	0	0	0	0	0	0	0
	Esercizio e manutenzione	0	0	0	0	0	0	0	0	0	0	0	0	0	0	0	0	0	0	0	0	0	0	0	0	0	0	0	0	0	0	0	0	0	0	0	0
Paesaggio	Fase di Cantiere	1	2	3	2	3	3	3	2	2	2	2	2	2	2	2	2	2	2	2	2	2	2	2	2	2	2	2	2	2	2	2	2	2	2	2	
	Esercizio e manutenzione	-1	1	3	1	3	2	2	3	3	3	3	3	3	3	3	3	3	3	3	3	3	3	3	3	3	3	3	3	3	3	3	3	3	3	3	

Legenda della matrice di valutazione

IMPATTO					
ALTO	MEDIO-ALTO	MEDIO	MEDIO-BASSO	BASSO	IRRILEVANTE
5	4	3	2	1	0

REVISIONI

N.	DATA	DESCRIZIONE	ELABORATO	VERIFICATO	APPROVATO
01	30/05/2014	Modifica raccordi alla nuova S.E. di Buddusò (Fig.9/9)	SET/ML	V.P. LUIGI ANDREOTTI	N. GIOVANNI
00	15/12/2013	PRIMA EMISSIONE	SET/ML	V.P. LUIGI ANDREOTTI	N. GIOVANNI

PROGETTO

REALIZZAZIONE NUOVI ELETTRODOTTI A 150 KV "S. TERESA - TEMPIO" E "TEMPIO - BUDDUSO"; NUOVE STAZIONI ELETTRICHE A 150 KV DI "TEMPIO" E "BUDDUSO" E RELATIVI RACCORDI LINEE

Studio di impatto ambientale

CARTA DI SINTESI DEGLI IMPATTI

SETIN

DE23661E1BHX00902_14

Terna

RETO ITALIA

FORMATO

SCALA

FOGLIO

Questo documento contiene informazioni di proprietà Terna S.p.A. e deve essere utilizzato esclusivamente dal destinatario in relazione alla finalità per la quale è stato fornito. E' vietata qualsiasi forma di riproduzione o divulgazione senza il permesso scritto di Terna S.p.A.