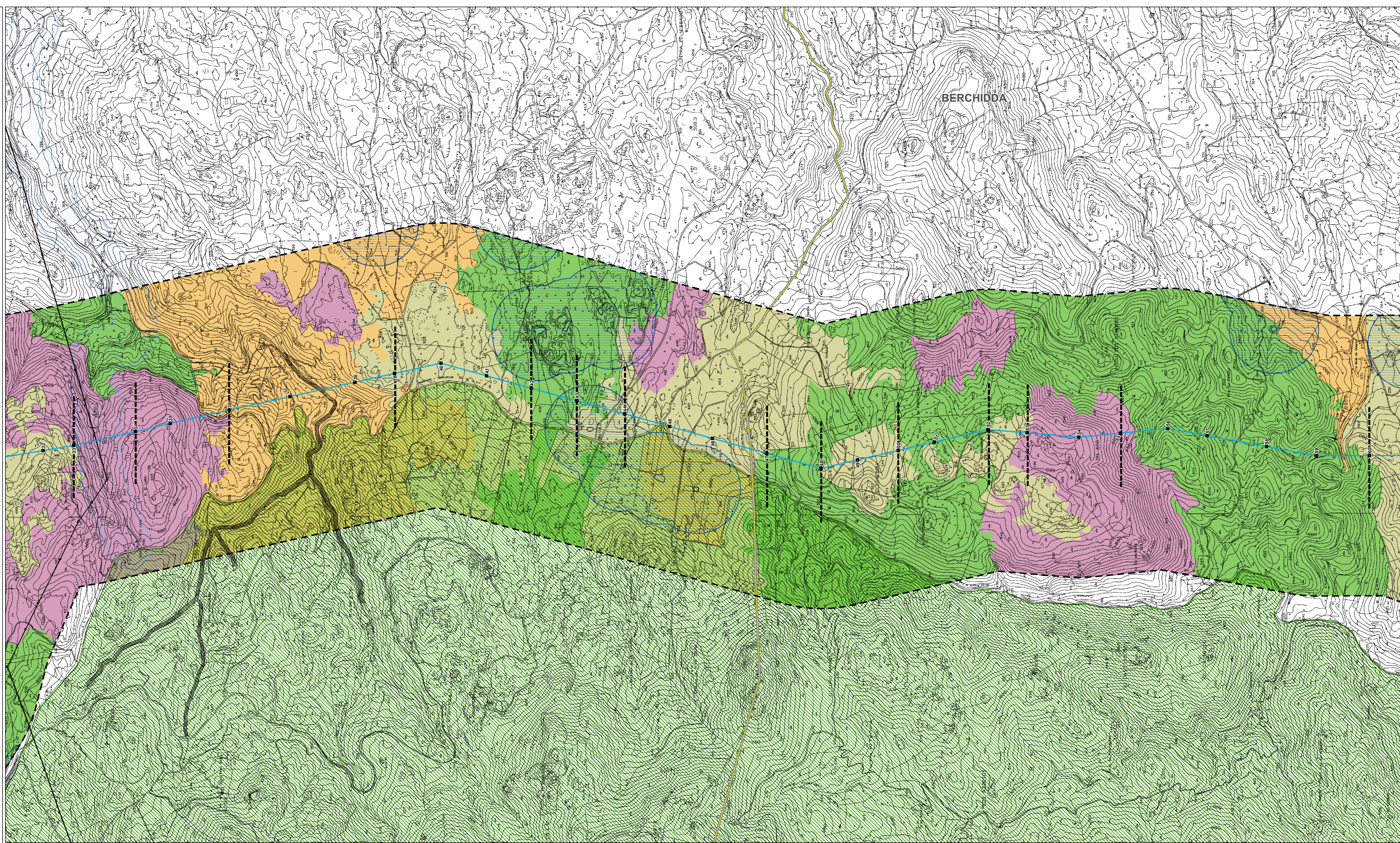


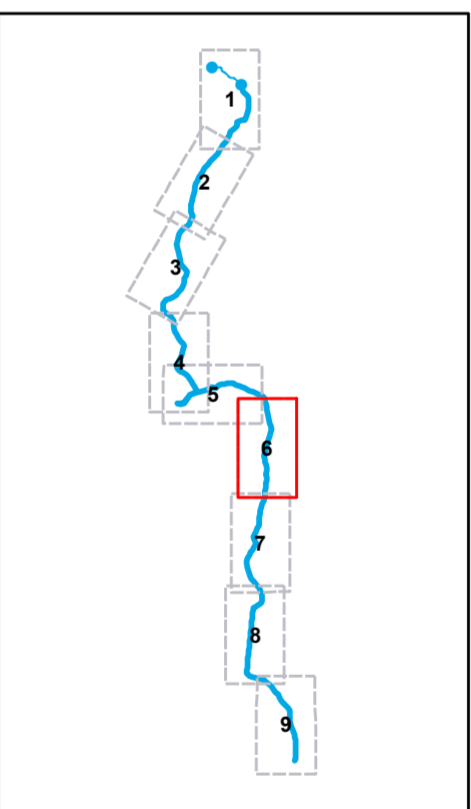
# LEGENDA TEMATISMI

- Ambito urbano
- Ambito a copertura del suolo a prevalenza di aree agricole
- Ambito a copertura del suolo a prevalenza di macchia e gariga
- Ambito a copertura del suolo a prevalenza di pascoli e pascoli arborati
- Ambito a copertura del suolo a prevalenza forestale
- Ambito dei passaggi costieri
- Ambito delle bellezze paesaggistiche di insieme
- Ambito lacustre e delle sue fasce di rispetto
- Ambito e fasce di rispetto fluviali e costiere
- Ambito con presenza di aree a Pericolosità idraulica molto elevata
- Ambito del SIC "Monte Limbara"



## QUADRO PROGETTUALE

- Area di Studio
  - Limiti comunali
- Linee elettriche**
- Sostegni
  - Elettrodotti 150 kV aerei S.Teresa - Tempio e Tempio - Buddusò
  - Elettrodotto 150 kV in cavo S.Teresa - Tempio
  - Nuovi raccordi alle S/E aerei
  - Linee e raccordi esistenti da smettere
  - Linee elettriche aeree esistenti
  - Linee elettriche in cavo esistenti
- Impianti**
- Nuove Stazioni Elettriche a 150 kV di Tempio e Buddusò
  - CP e SE esistenti



	 <small>PROF. ING. GIUSEPPE CANTU' - RESPONSABILE TECNICO</small>	 <small>PROF. ING. GIUSEPPE CANTU'</small>			
0	0,25	0,5	1 Km		
N					
01	30/05/2014	Modifica raccordi alla nuova S.E. di Buddusò (fig. 9/9)	SET/04	CP, SE nuovi	N. lavoro 000-0000
00	15/12/2013	PRIMA EMISSIONE	SET/04	CP, SE nuovi	N. lavoro 000-0000
N.	DATA	DESCRIZIONE	ELABORATO	VERIFICATO	APPROVATO
COGNOME DEL LABORATO					
<b>DE23661E1BHX00902_14</b>		<b>REALIZZAZIONE NUOVI ELETTRODOTTI A 150 KV "S. TERESA - TEMPIO" E "TEMPIO - BUDDUSO", NUOVE STAZIONI ELETTRICHE A 150 KV DI "TEMPIO" E "BUDDUSO" E RELATIVI RACCORDI LINEE Studio di impatto ambientale</b>			
CARTA DI SINTESI DEGLI IMPATTI					
NOME DEL FILE	SCALA CAD	FORMATO	SCALA	FOGLIO	
DE23661E1BHX00902_14_06_001.pdf	1:10.000	A0	1:10.000	6/9	

**Elettrodotto a 150 kV tra nuova S.E. di Tempio e la nuova S.E. di Buddusò**

Componente	Fase/Tratto	S33	Tratto 15	S34	Tratto 16	S36	Tratto 17	S39	Tratto 18	S42	Tratto 19	S43	Tratto 20	S44	Tratto 21	S47	Tratto 21	S48	Tratto 22	S50	Tratto 23	S52	Tratto 24	S53	Tratto 25	S55	Tratto 26	S60
		Atmosfera	Fase di Cantiere	0	0	0	0	0	0	0	0	0	0	0	0	0	0	0	0	0	0	0	0	0	0	0	0	0
	Esercizio e manutenzione	0	0	0	0	0	0	0	0	0	0	0	0	0	0	0	0	0	0	0	0	0	0	0	0	0	0	0
Ambiente idrico	Fase di Cantiere	1	0	1	1	1	1	1	1	1	0	1	0	1	1	1	1	1	1	1	1	1	0	1	1	1	1	1
	Esercizio e manutenzione	0	0	0	0	0	0	0	0	0	0	0	0	0	0	0	0	0	0	0	0	0	0	0	0	0	0	0
Suolo e sottosuolo	Fase di Cantiere	1	0	1	1	1	1	1	1	1	0	1	0	1	1	1	1	1	1	1	1	1	2	0	1	1	1	2
	Esercizio e manutenzione	1	0	1	1	1	1	1	1	1	0	1	0	1	1	1	1	1	1	1	1	1	0	1	1	1	1	1
Vegetazione e flora	Fase di Cantiere	1	0	1	1	0	0	1	1	2	1	2	1	1	0	1	1	1	1	1	1	2	0	1	1	1	2	1
	Esercizio e manutenzione	1	0	1	1	0	0	1	1	2	1	2	1	1	0	1	1	1	1	1	1	2	0	1	1	1	2	1
Fauna	Fase di Cantiere	1	1	1	1	1	1	1	1	1	1	1	1	1	1	1	1	1	1	1	1	1	1	1	1	1	1	2
	Esercizio e manutenzione	3	3	3	3	3	3	3	3	3	3	3	3	3	3	3	3	3	3	3	3	3	3	3	3	3	3	3
Ecosistemi	Fase di Cantiere	1	0	1	1	0	0	1	1	2	1	2	1	1	0	1	1	1	1	1	1	2	0	1	1	1	2	1
	Esercizio e manutenzione	1	0	1	1	0	0	1	1	2	1	2	1	1	0	1	1	1	1	1	1	2	0	1	1	1	2	1
Campi elettromagnetici	Fase di Cantiere	0	0	0	0	0	0	0	0	0	0	0	0	0	0	0	0	0	0	0	0	0	0	0	0	0	0	0
	Esercizio e manutenzione	0	0	0	0	0	0	0	0	0	0	0	0	0	0	0	0	0	0	0	0	0	0	0	0	0	0	0
Rumore	Fase di Cantiere	0	0	0	0	0	0	0	0	0	0	0	0	0	0	0	0	0	0	0	0	0	0	0	0	0	0	0
	Esercizio e manutenzione	0	0	0	0	0	0	0	0	0	0	0	0	0	0	0	0	0	0	0	0	0	0	0	0	0	0	0
Paesaggio	Fase di Cantiere	2	2	2	2	2	1	1	1	1	2	2	2	1	1	1	2	2	1	1	2	2	2	2	2	2	3	2
	Esercizio e manutenzione	2	2	2	2	2	1	2	2	2	2	3	3	3	2	2	2	2	2	2	2	2	2	2	2	2	2	2

### Legenda della matrice di valutazione

IMPATTO					
ALTO	MEDIO-ALTO	MEDIO	MEDIO-BASSO	BASSO	IRRILEVANTE
5	4	3	2	1	0

Questo documento contiene informazioni di proprietà Terna S.p.A. e deve essere utilizzato esclusivamente dal destinatario in relazione alla finalità per la quale è stato richiesto. E' vietata qualsiasi forma di riproduzione o divulgazione senza il permesso scritto di Terna S.p.A.  
 This document contains information proprietary to Terna S.p.A. and it shall have to be used exclusively for the purposes for which it has been furnished. Whatever usage of spreading or reproduction without the written permission of Terna S.p.A. is prohibited.