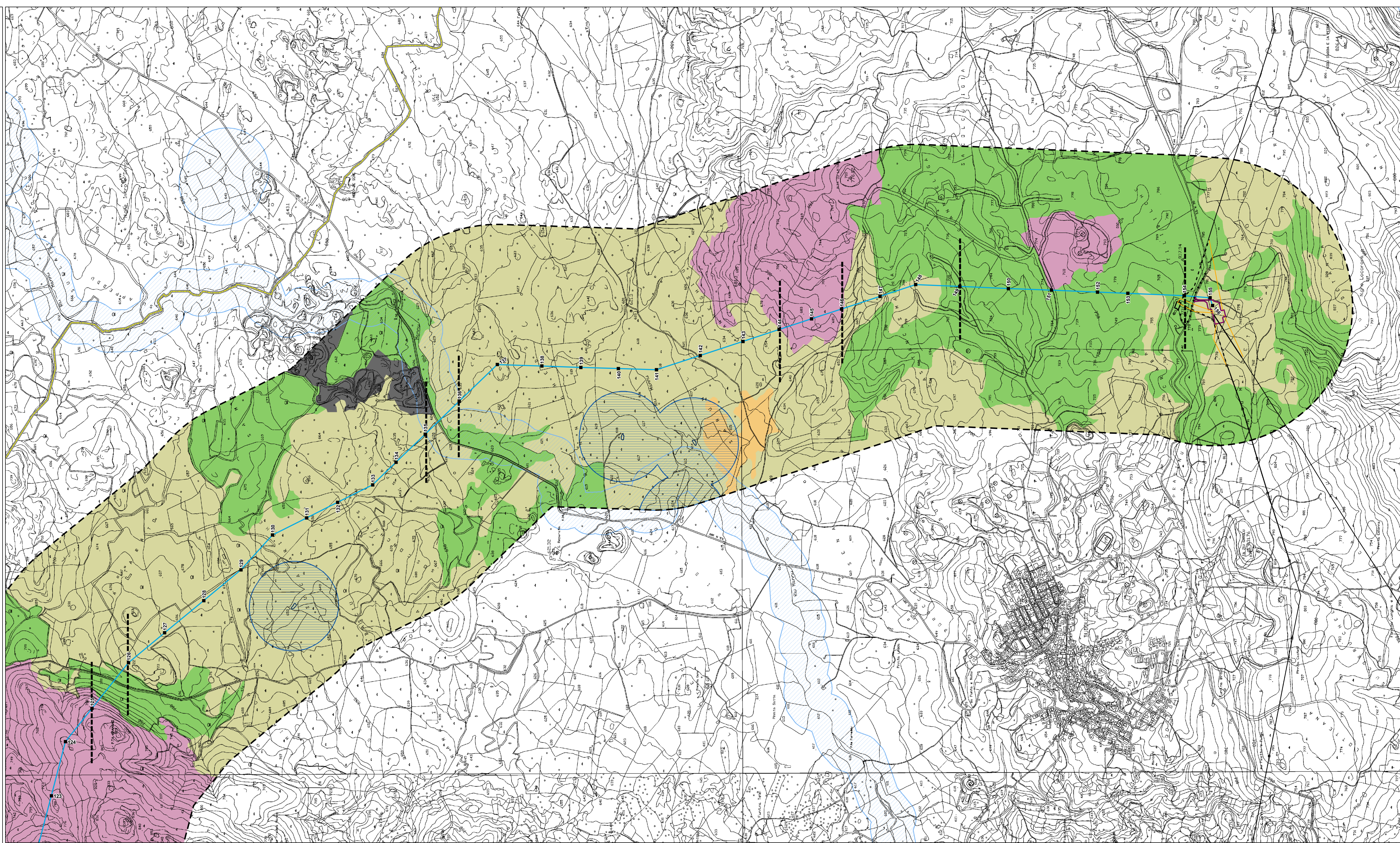


LEGENDA TEMATISMI

- Ambito urbano
- Ambito a copertura del suolo a prevalenza di aree agricole
- Ambito a copertura del suolo a prevalenza di macchia e gariga
- Ambito a copertura del suolo a prevalenza di pascoli e pascoli arborati
- Ambito a copertura del suolo a prevalenza forestale
- Ambito dei passaggi costieri
- Ambito delle bellezze paesaggistiche di insieme
- Ambito lacustre e delle sue fasce di rispetto
- Ambito e fasce di rispetto fluviali e costiere
- Ambito con presenza di aree a Pericolosità idraulica molto elevata
- Ambito del SIC "Monte Limbara"



QUADRO PROGETTUALE

- Area di Studio
 - Limiti comunali
- Linee elettriche**
- Sostegni
 - Elettrodotti 150 kV aerei S. Teresa - Tempio e Tempio - Buddusù
 - Elettrodotto 150 kV in cavo S. Teresa - Tempio
 - Nuovi raccordi alle S/E aerei
 - Linee e raccordi esistenti da dismettere
 - Linee elettriche aeree esistenti
 - Linee elettriche in cavo esistenti
- Impianti**
- Nuove Stazioni Elettriche a 150 kV di Tempio e Buddusù
- Impianti esistenti**
- CP e SE esistenti

0 0,25 0,5 1 Km

N

01	30/05/2014	Modifica raccordi alla nuova S.E. di Buddusù (Fig. 9/9)	SET/AR	V.P. LEGGE INDAGAZIONE	Notarile
00	15/12/2013	PRIMA EMISSIONE	SET/AR	V.P. LEGGE INDAGAZIONE	Notarile
N.	DATA	DESCRIZIONE	ELABORATO	VERIFICATO	APPROVATO
CODIFICA DEL LABORATORIO: DE23661E1BHX00902_14					
PROGETTO: REALIZZAZIONE NUOVI ELETTRODOTTI A 150 KV "S. TERESA - TEMPIO" E "TEMPIO - BUDDUSÙ", NUOVE STAZIONI ELETTRICHE A 150 KV DI "TEMPIO" E "BUDDUSÙ" E RELATIVI RACCORDI LINEE Studio di impatto ambientale		CARTA DI SINTESI DEGLI IMPATTI			
NOME DEL FILE	SCALA CAD	FORMATO	SCALA	FOGLIO	
DE23661E1BHX00902_14_00_01.dwg	1 unità = 1m	AO	1:10.000	99	

		Elettrodotto a 150 kV tra nuova S.E. di Tempio e la nuova S.E. di Buddusù																
Componente	Fase/Tratto	S125	Tratto 50	S126	Tratto 51	S135	Tratto 52	S136	Tratto 53	S144	Tratto 54	S146	Tratto 55	S149	Tratto 56	S154	Tratto 57	S156
Atmosfera	Fase di Cantiere	0	0	0	0	0	0	0	0	0	0	0	0	0	0	0	0	0
	Esercizio e manutenzione	0	0	0	0	0	0	0	0	0	0	0	0	0	0	0	0	0
Ambiente idrico	Fase di Cantiere	1	0	1	1	1	0	1	1	1	1	1	1	1	1	1	1	1
	Esercizio e manutenzione	0	0	0	0	0	0	0	0	0	0	0	0	0	0	0	0	0
Suolo e sottosuolo	Fase di Cantiere	1	0	1	1	1	0	1	1	1	1	1	1	1	1	1	1	1
	Esercizio e manutenzione	1	0	1	1	1	0	1	1	1	1	1	1	1	1	1	1	1
Vegetazione e flora	Fase di Cantiere	1	1	1	1	1	1	1	1	1	1	1	1	2	2	2	1	1
	Esercizio e manutenzione	1	1	1	1	1	1	1	1	1	1	1	1	2	2	2	1	1
Fauna	Fase di Cantiere	1	1	1	1	1	1	1	1	1	1	1	1	1	1	1	1	1
	Esercizio e manutenzione	3	3	3	3	3	3	3	2	3	3	3	3	3	3	3	3	3
Ecosistemi	Fase di Cantiere	1	1	1	1	1	1	1	1	1	1	1	1	2	2	2	1	1
	Esercizio e manutenzione	1	1	1	1	1	1	1	1	1	1	1	1	2	2	2	1	1
Campi elettromagnetici	Fase di Cantiere	0	0	0	0	0	0	0	0	0	0	0	0	0	0	0	0	0
	Esercizio e manutenzione	0	0	0	0	0	0	0	0	0	0	0	0	0	0	0	0	0
Rumore	Fase di Cantiere	0	0	0	0	0	0	0	0	0	0	0	0	0	0	0	0	0
	Esercizio e manutenzione	0	0	0	0	0	0	0	0	0	0	0	0	0	0	0	0	0
Paesaggio	Fase di Cantiere	2	2	2	1	1	2	2	2	2	2	2	2	2	2	2	2	3
	Esercizio e manutenzione	2	2	2	2	2	2	2	2	2	2	2	2	2	2	2	3	3

Stazione Elettrica di Buddusù		
Componente	Fase/Tratto	Area della S.E.
Atmosfera	Fase di Cantiere	1
	Esercizio e manutenzione	0
Ambiente idrico	Fase di Cantiere	1
	Esercizio e manutenzione	0
Suolo e sottosuolo	Fase di Cantiere	2
	Esercizio e manutenzione	2
Vegetazione e flora	Fase di Cantiere	3
	Esercizio e manutenzione	3
Fauna	Fase di Cantiere	2
	Esercizio e manutenzione	1
Ecosistemi	Fase di Cantiere	2
	Esercizio e manutenzione	2
Campi elettromagnetici	Fase di Cantiere	0
	Esercizio e manutenzione	0
Rumore	Fase di Cantiere	1
	Esercizio e manutenzione	0
Paesaggio	Fase di Cantiere	2
	Esercizio e manutenzione	1

		Raccordi di linee alla S.E. Buddusù				
Componente	Fase/Tratto	Linea a 150 kV "Bono - Buddusù"	Linea 150 kV "Ozieri - Buddusù"	Linea a 150 kV "Buddusù - Siniscola"	Linea a 150 kV "Buddusù - Buddusù C.le eolica" (in cavo)	Collegamento tra la CP Buddusù e la S.E. Buddusù (doppia alimentazione)
Atmosfera	Fase di Cantiere	1	1	1	1	1
	Esercizio e manutenzione	0	0	0	0	0
Ambiente idrico	Fase di Cantiere	1	1	1	1	1
	Esercizio e manutenzione	0	0	0	0	0
Suolo e sottosuolo	Fase di Cantiere	1	1	1	1	1
	Esercizio e manutenzione	1	1	1	0	1
Vegetazione e flora	Fase di Cantiere	1	1	2	0	2
	Esercizio e manutenzione	1	1	2	0	2
Fauna	Fase di Cantiere	1	1	1	1	1
	Esercizio e manutenzione	2	2	2	0	2
Ecosistemi	Fase di Cantiere	1	1	1	0	1
	Esercizio e manutenzione	1	1	1	0	1
Campi elettromagnetici	Fase di Cantiere	0	0	0	0	0
	Esercizio e manutenzione	0	0	0	0	0
Rumore	Fase di Cantiere	0	0	0	0	0
	Esercizio e manutenzione	0	0	0	0	0
Paesaggio	Fase di Cantiere	1	1	1	0	1
	Esercizio e manutenzione	1	1	1	0	1

Legenda della matrice di valutazione

IMPATTO					
ALTO	MEDIO-ALTO	MEDIO	MEDIO-BASSO	BASSO	IRRILEVANTE
5	4	3	2	1	0

Questo documento contiene informazioni di proprietà Terma S.p.A. e deve essere utilizzato esclusivamente dal destinatario in relazione alla finalità per la quale è stato richiesto. È vietata qualsiasi forma di riproduzione o divulgazione senza il permesso scritto di Terma S.p.A. Questo documento contains information proprietary to TERMA S.p.A. and will have to be used exclusively for the purposes for which it has been furnished. Whatever the purpose of reprinting or reproduction without the written permission of TERMA S.p.A. is prohibited.