


# Realizzazione nuovi elettrodotti a 150 kV "Santa Teresa - Tempio" e "Tempio - Buddusò", nuove Stazioni Elettriche a 150kV di "Tempio" e "Buddusò" e relativi raccordi linee

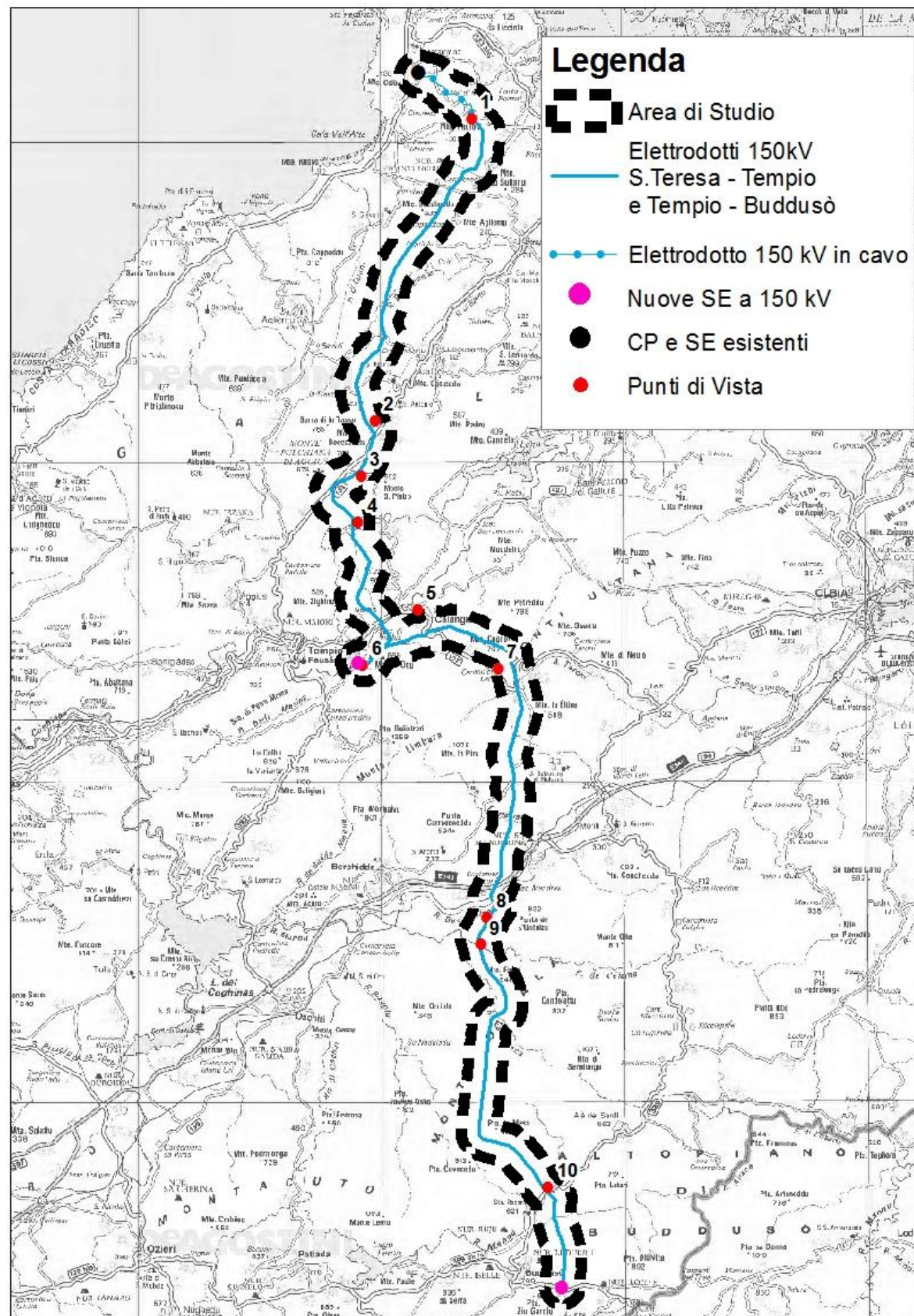
## STUDIO DI IMPATTO AMBIENTALE

### Album dei fotoinserimenti

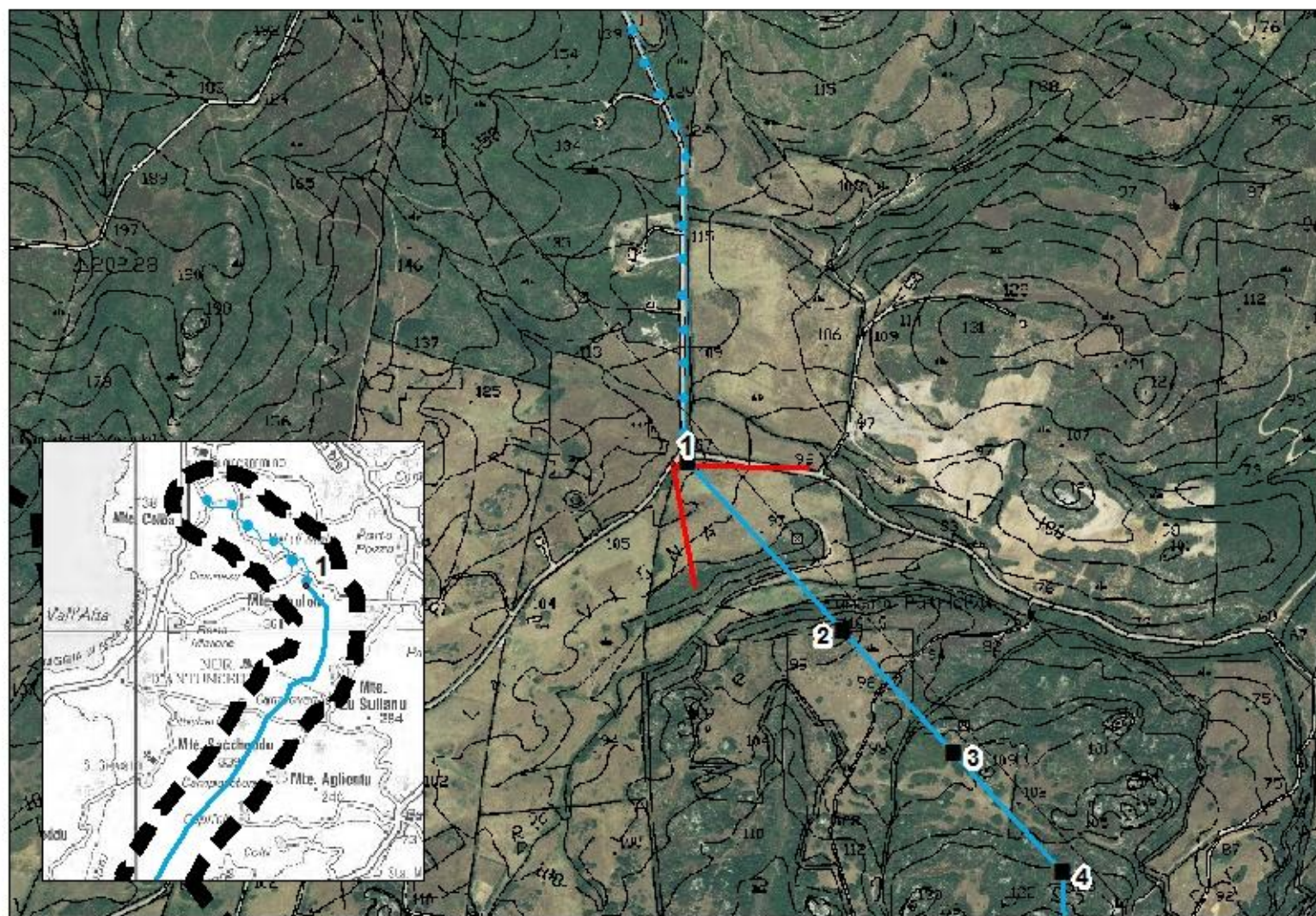
| <b>Storia delle revisioni</b> |              |   |
|-------------------------------|--------------|---|
| Rev. 00                       | del 15/12/13 | Prima emissione                           |
| Rev. 01                       | del 30/05/14 | Modifica raccordi alla nuova S.E. Buddusò |

| Elaborato  | Verificato                          | Approvato                  |
|--|-------------------------------------|----------------------------|
|  G. Cozzolino<br>A. Piazzi | V.P. Licciardi<br>(ING-REA-APRI NO) | N. Rivabene<br>(ING-SI-SA) |

### Localizzazione dei Punti di Vista utilizzati per i fotoinserti



### PV1: La Vigna Vecchia (S.Teresa di Gallura), Direzione dello scatto Sud-Est



**ANTE OPERAM**



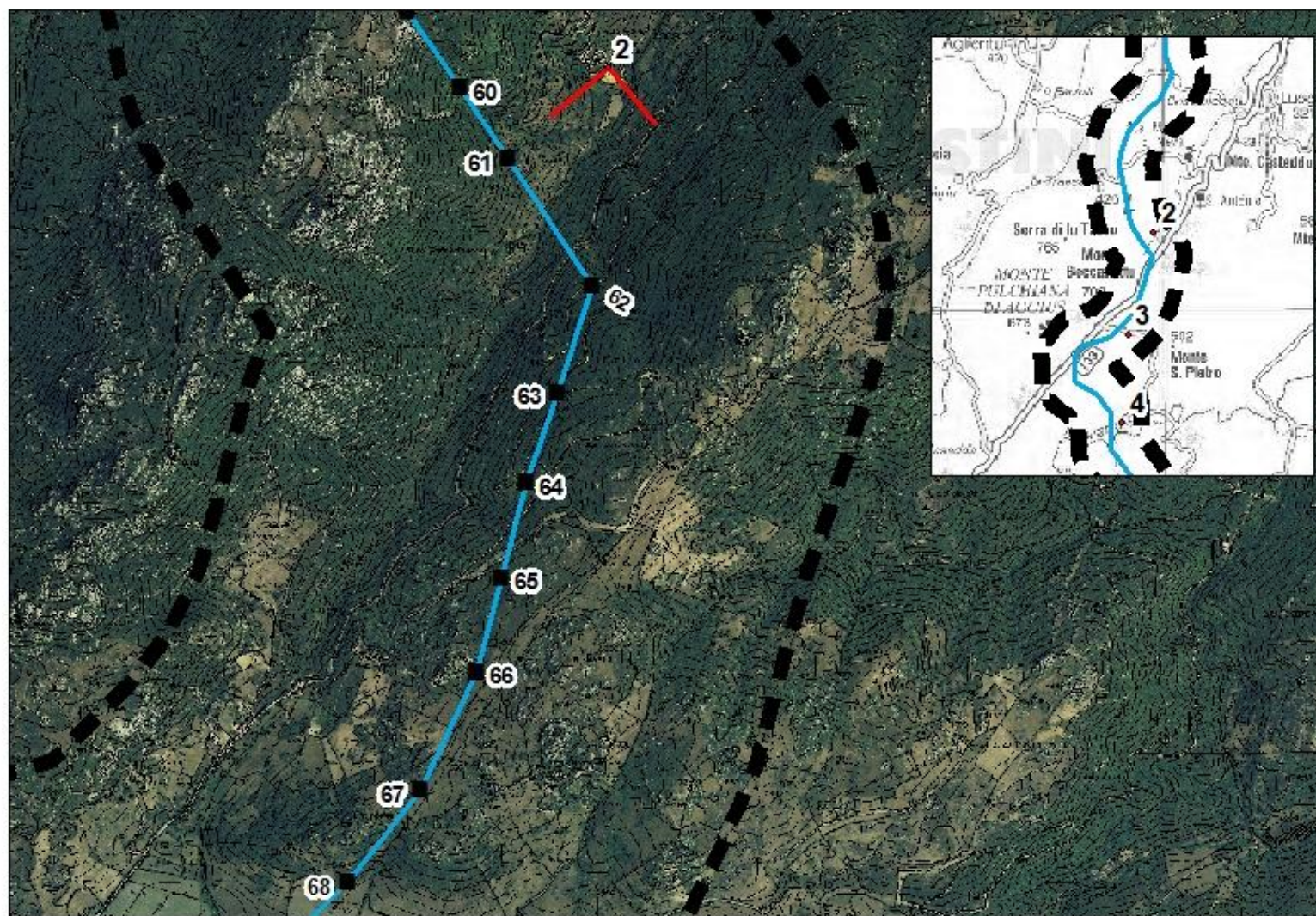
**POST OPERAM**



**POST MITIGAZIONI**



### PV2: St.zo La Conca (Luogosanto), Direzione dello scatto Sud



**ANTE OPERAM**



**POST OPERAM**

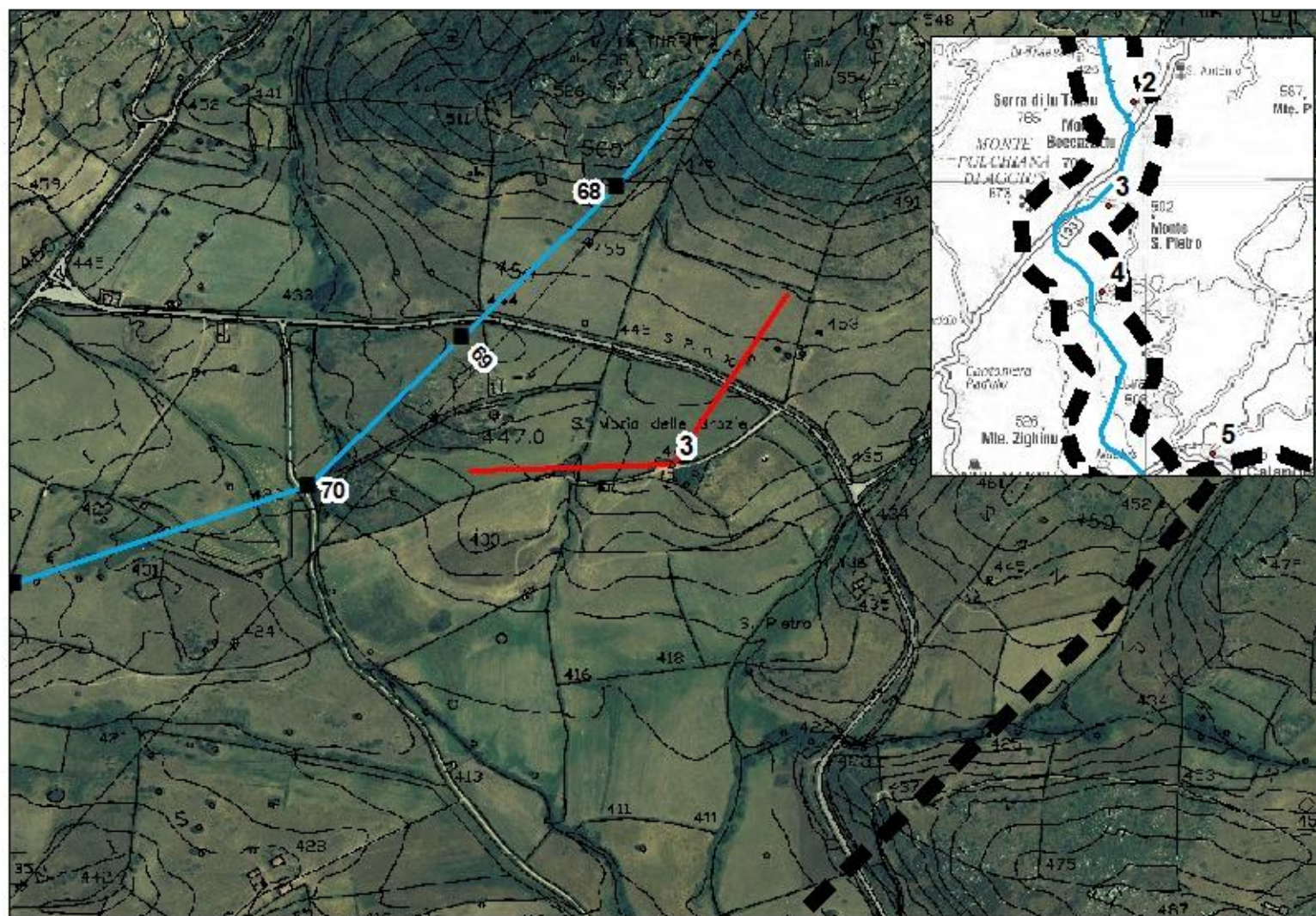


**POST MITIGAZIONI**





### PV3: Santa Maria delle Grazie (Luras), Direzione dello scatto Ovest - Nordovest



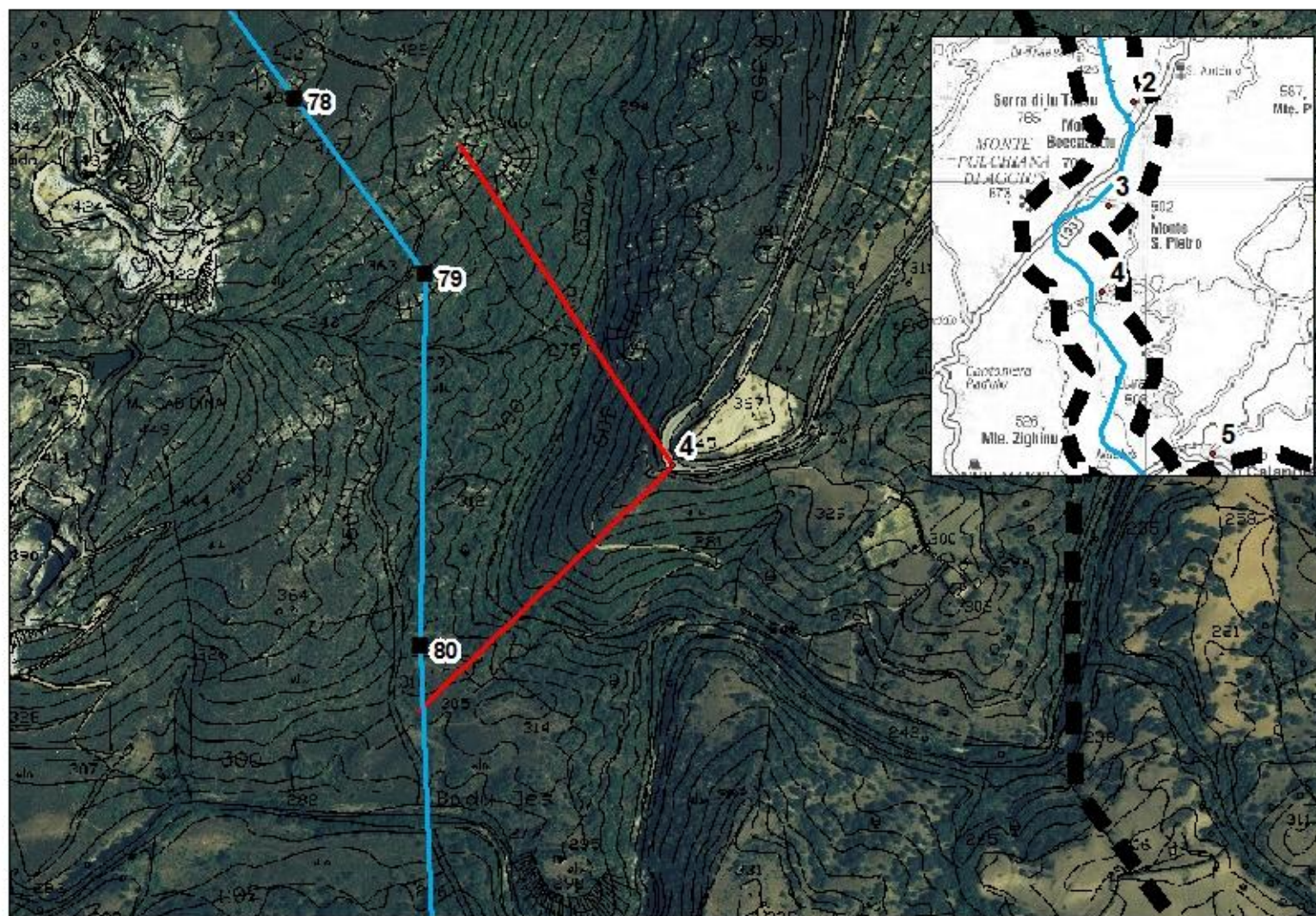
**ANTE OPERAM**



**POST OPERAM**



### PV4: M.Cabidina (Luras), Direzione dello scatto Ovest



**ANTE OPERAM**



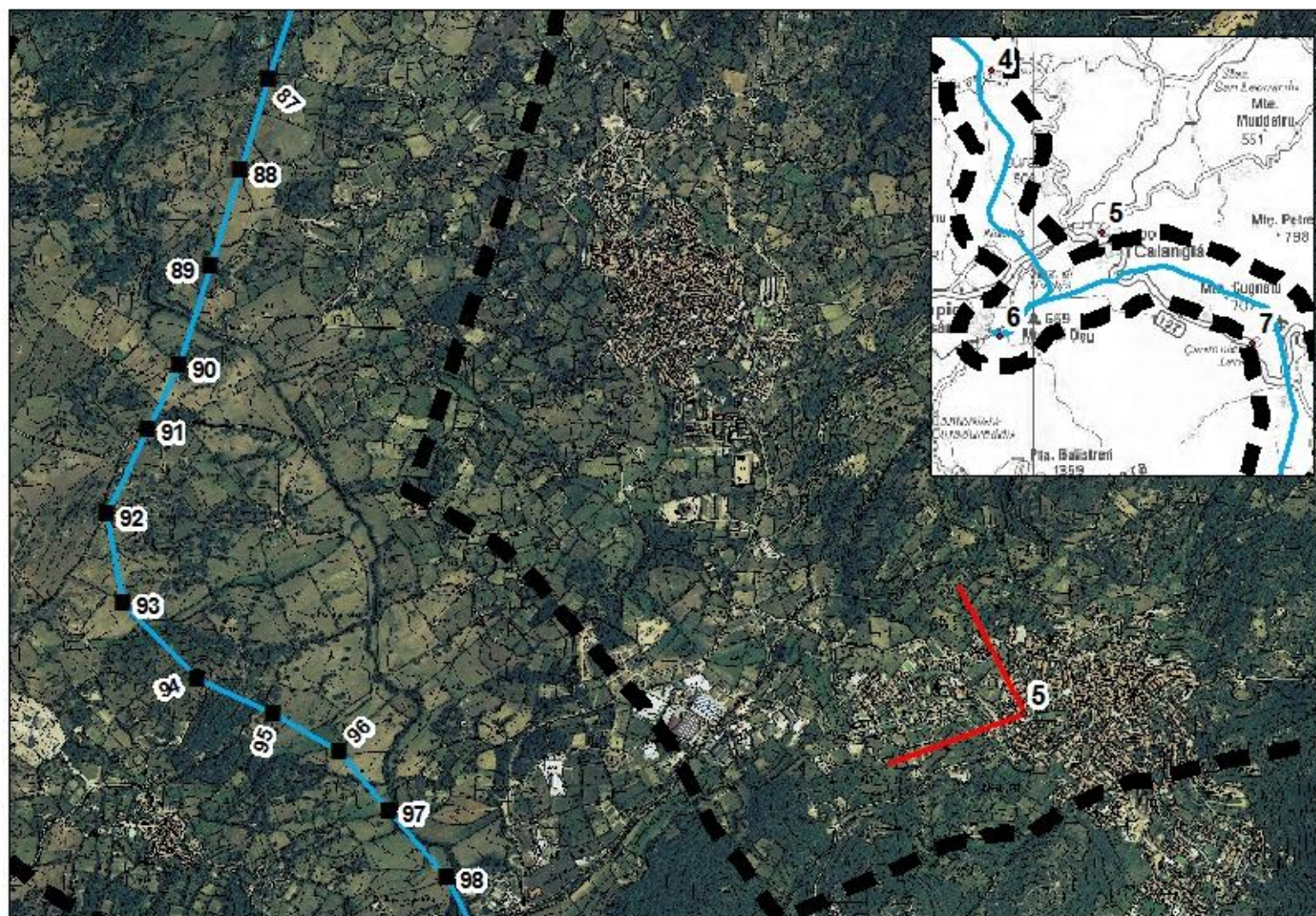
**POST OPERAM**



**POST MITIGAZIONI**



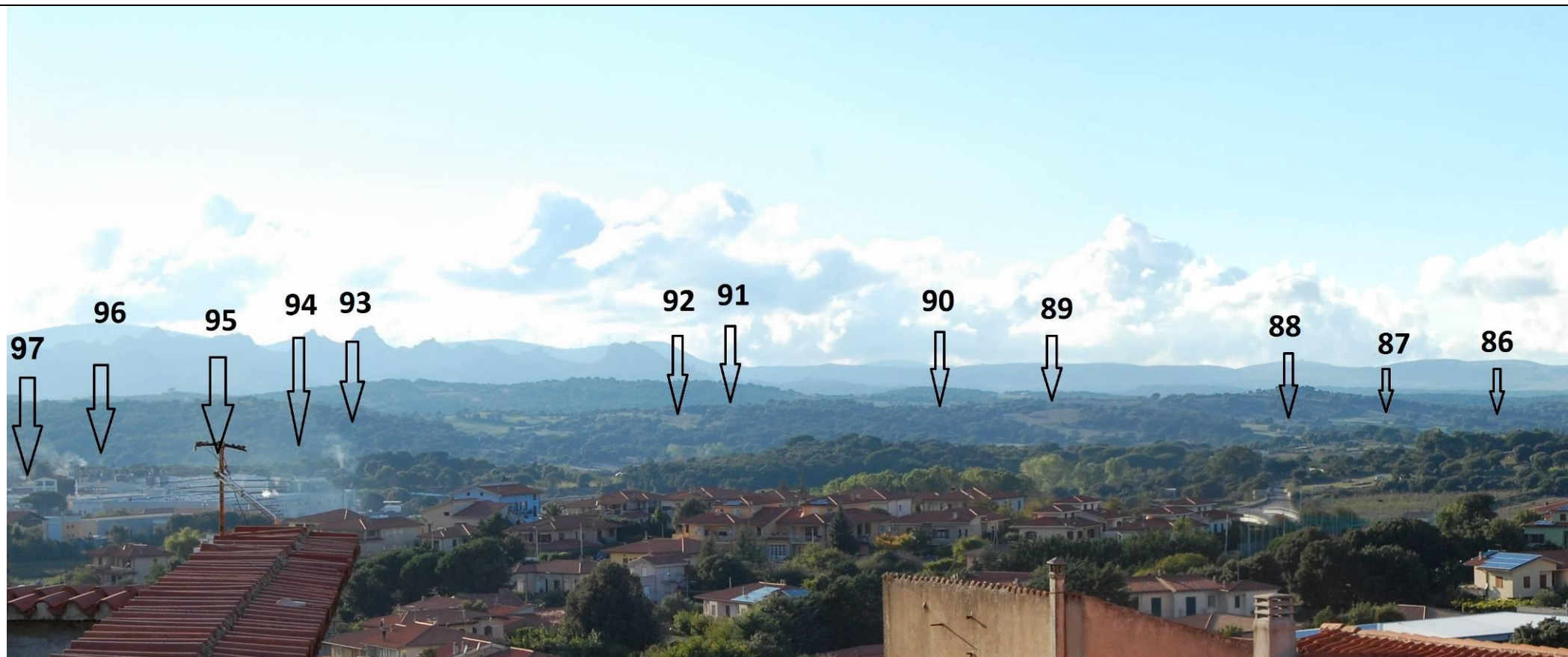
### PV5: Lu Casteddu (Calangianus), Direzione dello scatto Ovest-Nord ovest



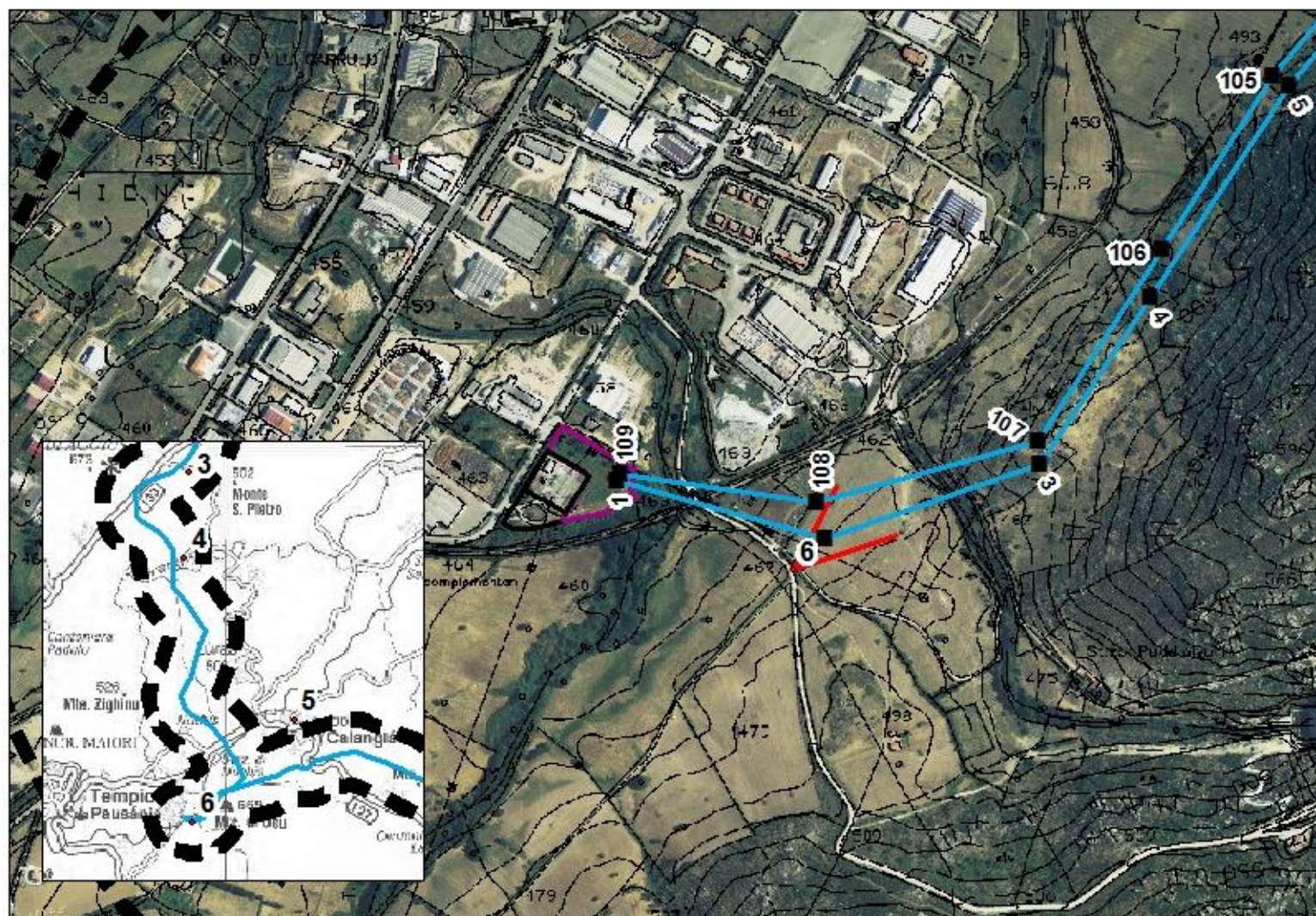
**ANTE OPERAM**



**POST OPERAM**



### PV6: Mi.Di.Li Furreddi (Tempio Pausania), Direzione dello scatto Nord-Est





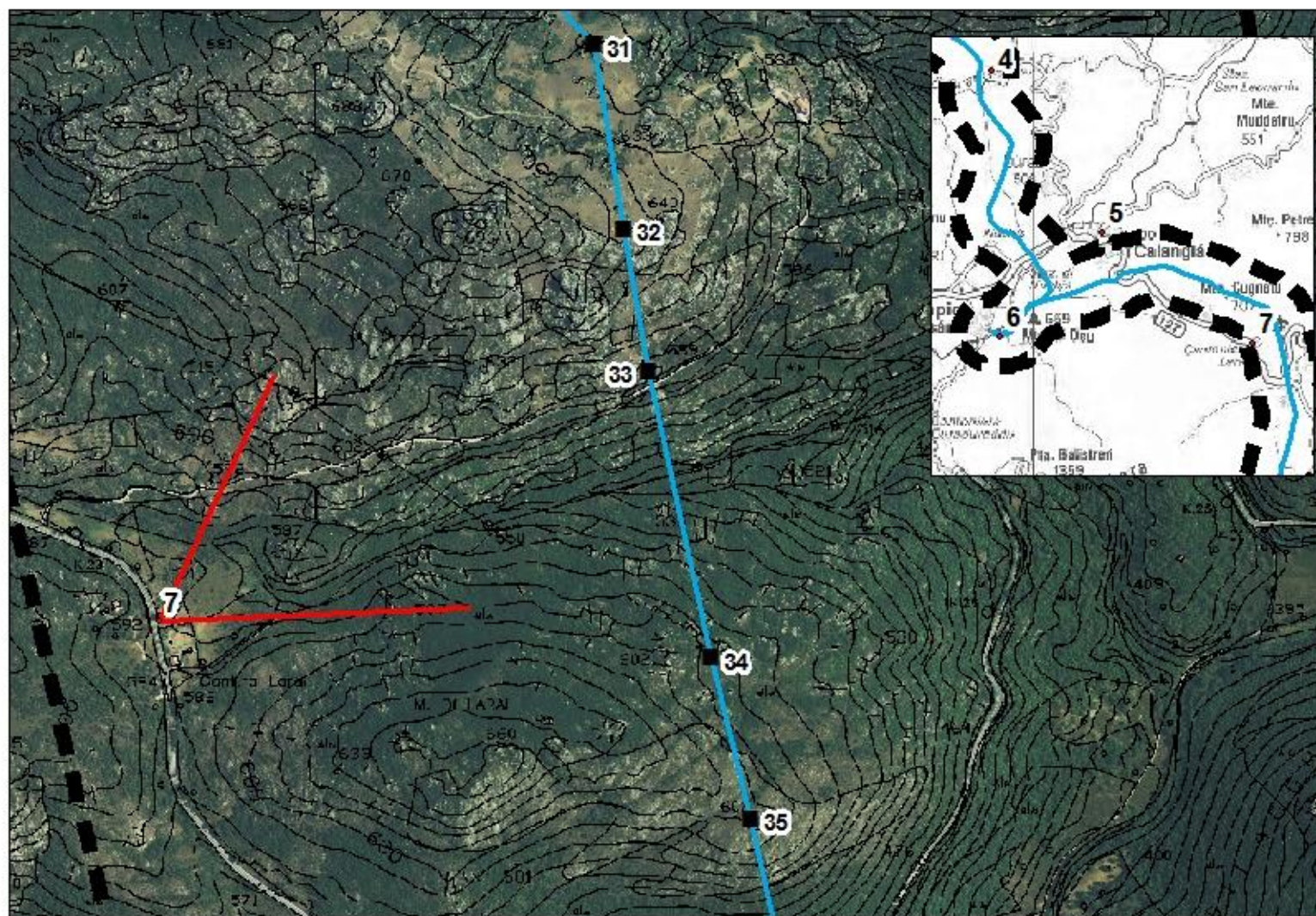
**ANTE OPERAM**



**POST OPERAM**



### PV7: Cant.ra Larai (Calangianus), Direzione dello scatto Est – Nord Est



**ANTE OPERAM**



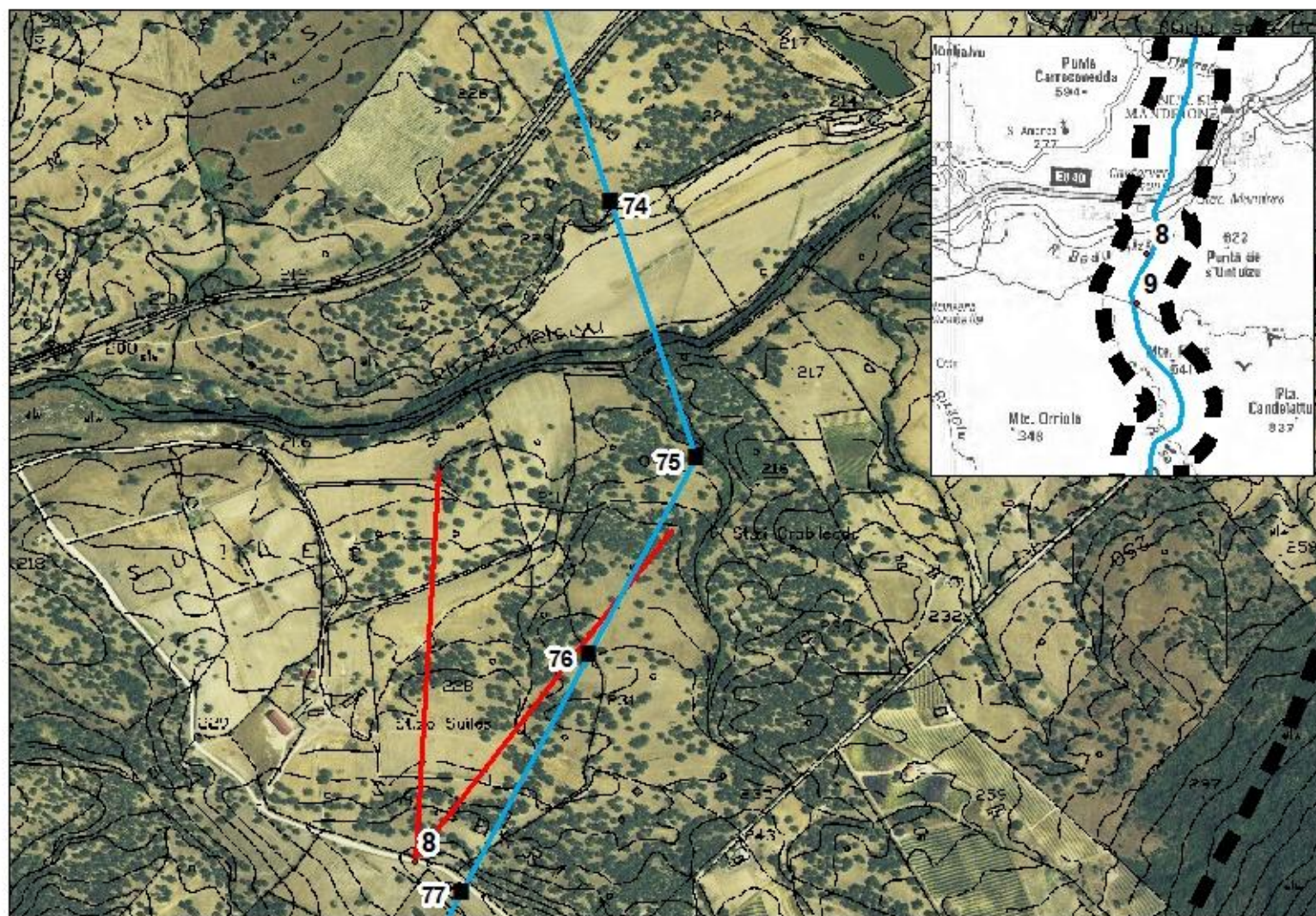
**POST OPERAM**



**POST MITIGAZIONI**



### PV8: Sa Serritta (Berchidda), Direzione dello scatto Nord



**ANTE OPERAM**



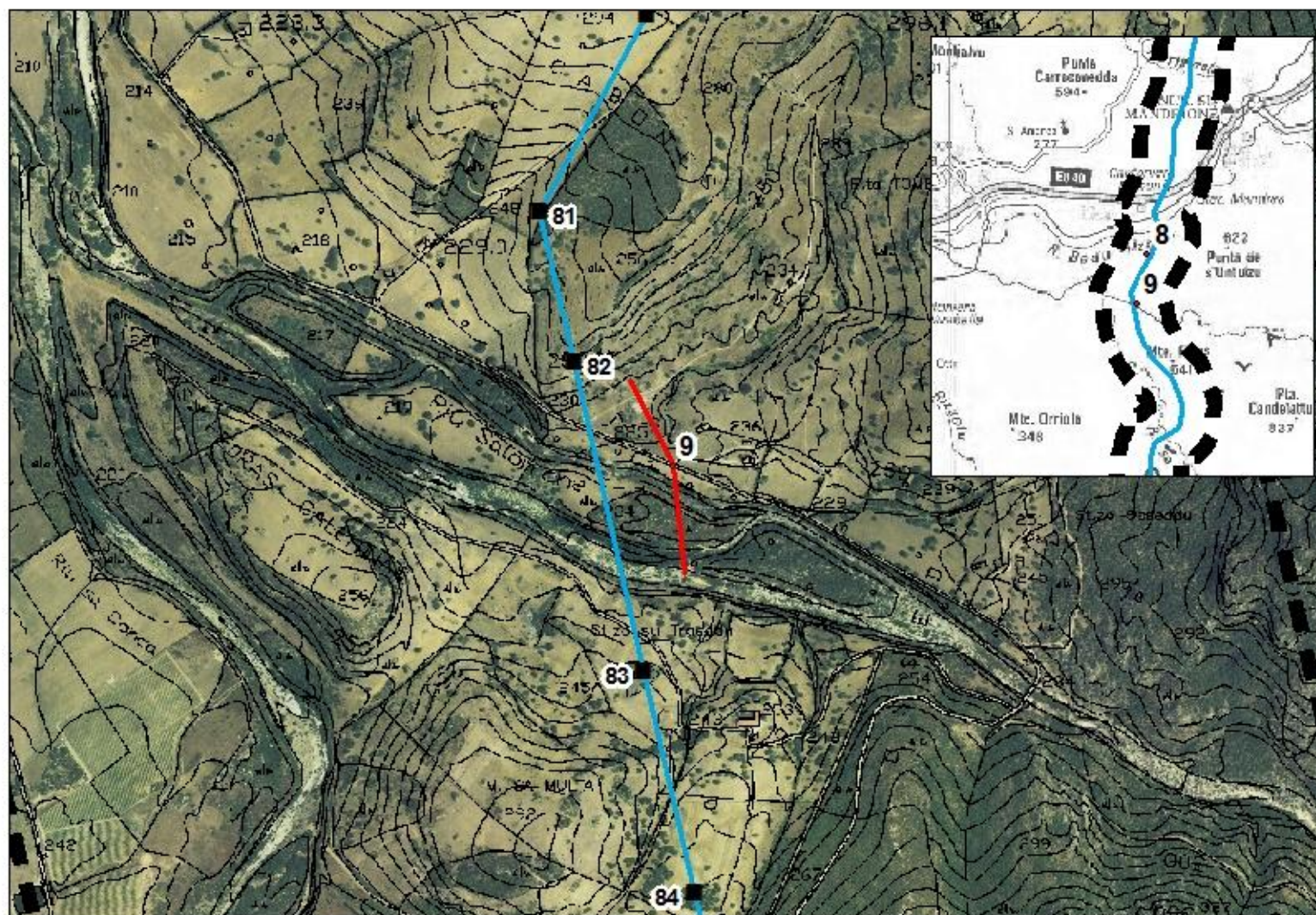
**POST OPERAM**



**POST MITIGAZIONI**



### PV9: Cabones (Berchidda), Direzione dello scatto da Sud a Nord Ovest





**ANTE OPERAM**



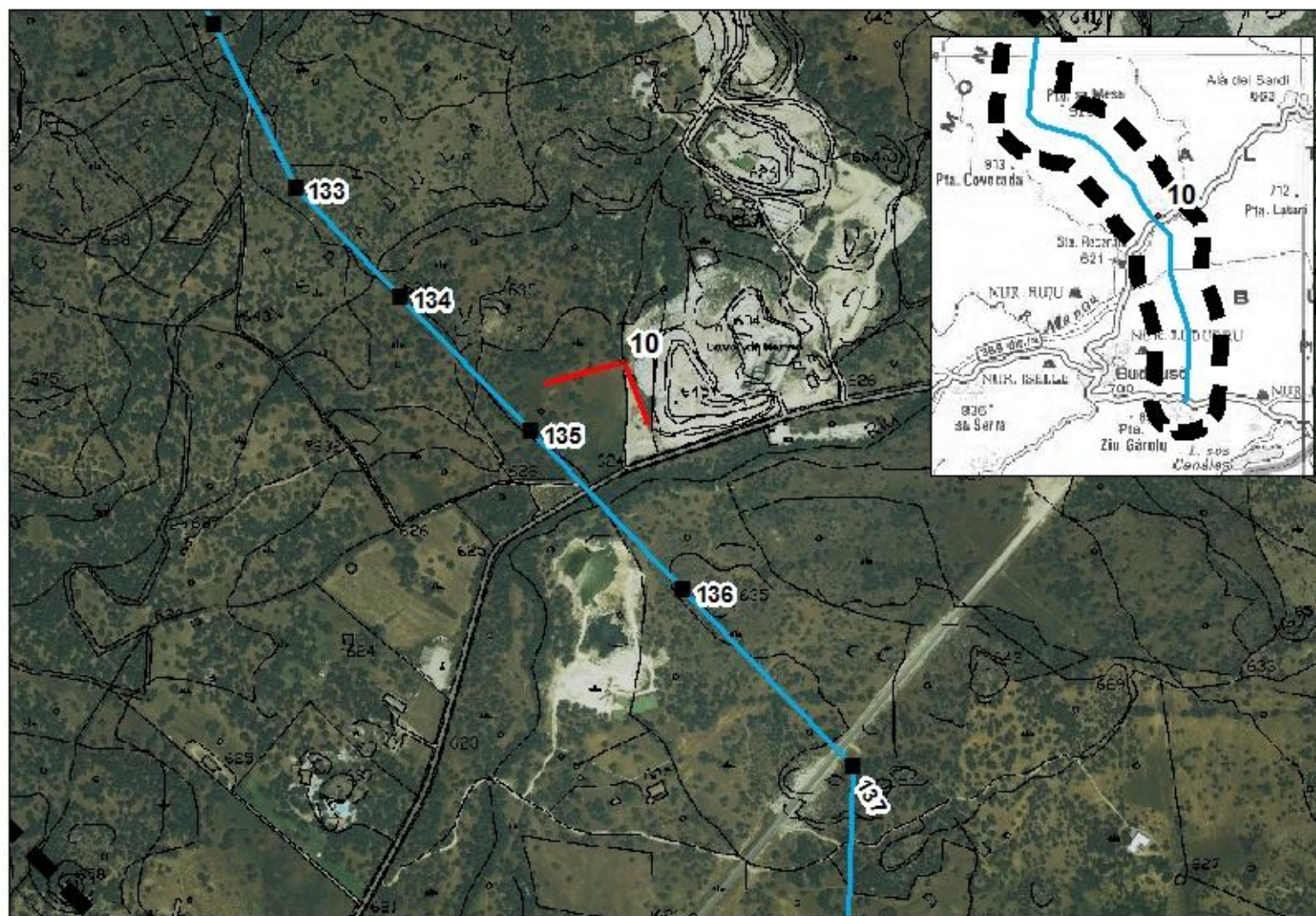
**POST OPERAM**



**POST MITIGAZIONI**



### PV10: Ispàdula (Buddusò), Direzione dello scatto Sud – Ovest



**ANTE OPERAM**



**POST OPERAM**

