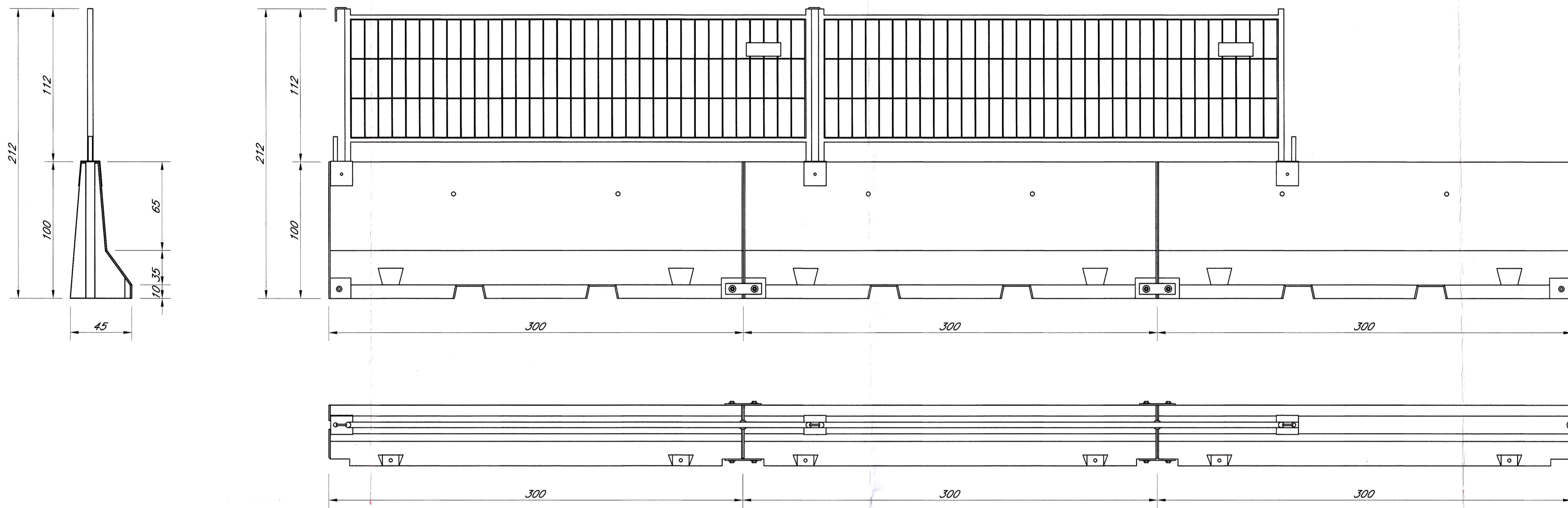


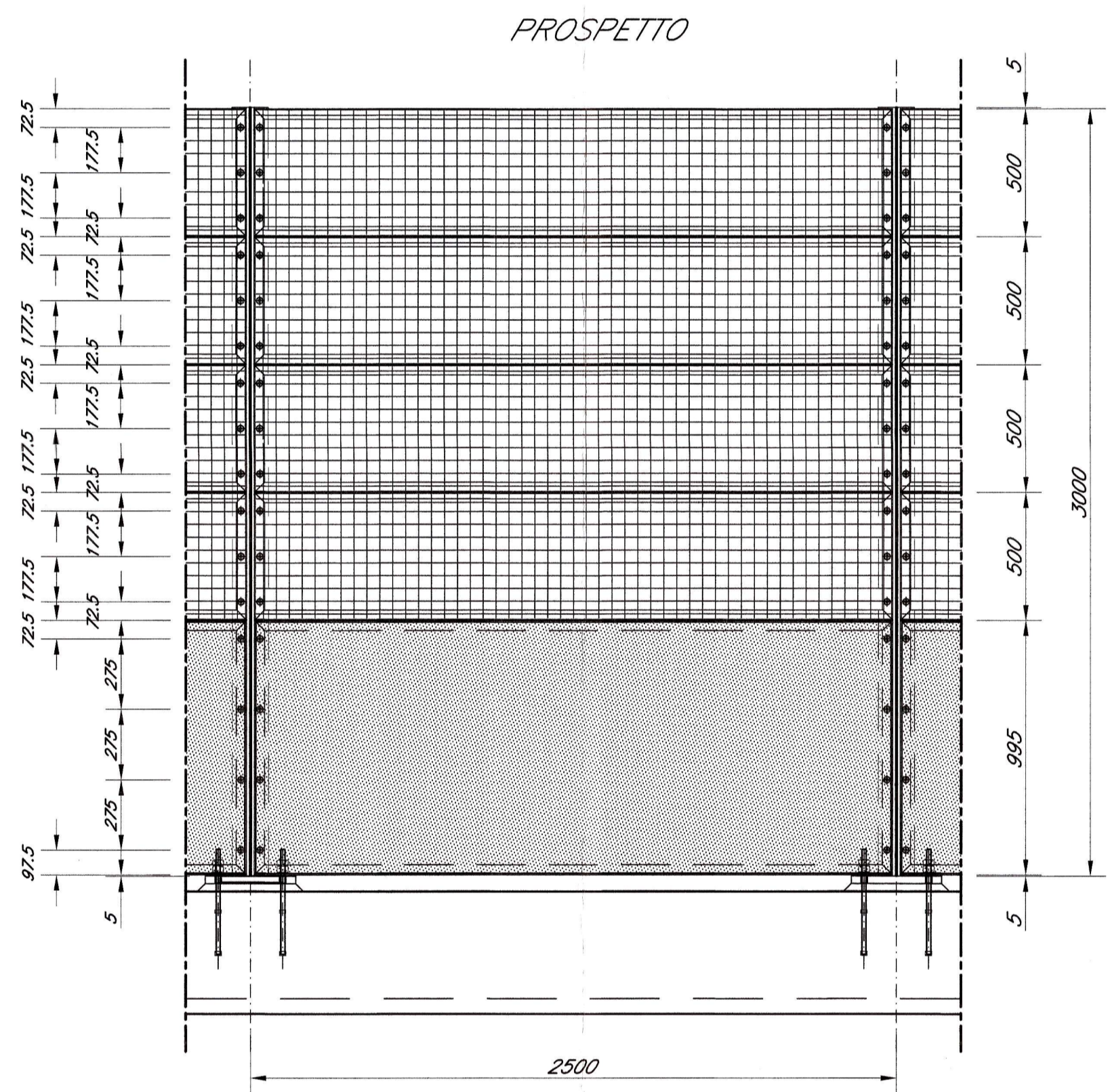
BARRIERA TIPO NEW JERSEY PER CHIUSURA P.L. DISMESSO

SCALA 1:20

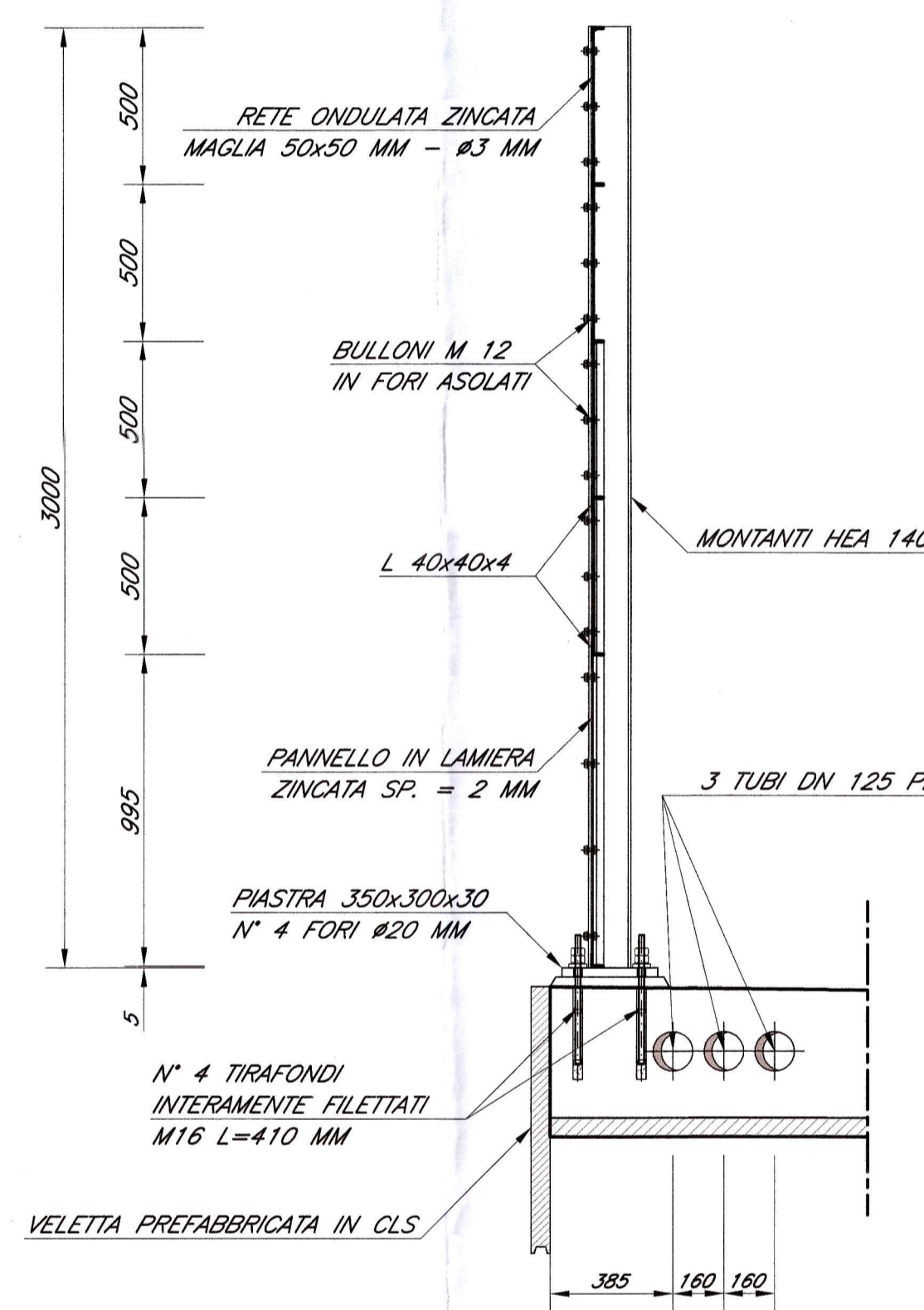


DETTAGLIO RETE DI PROTEZIONE

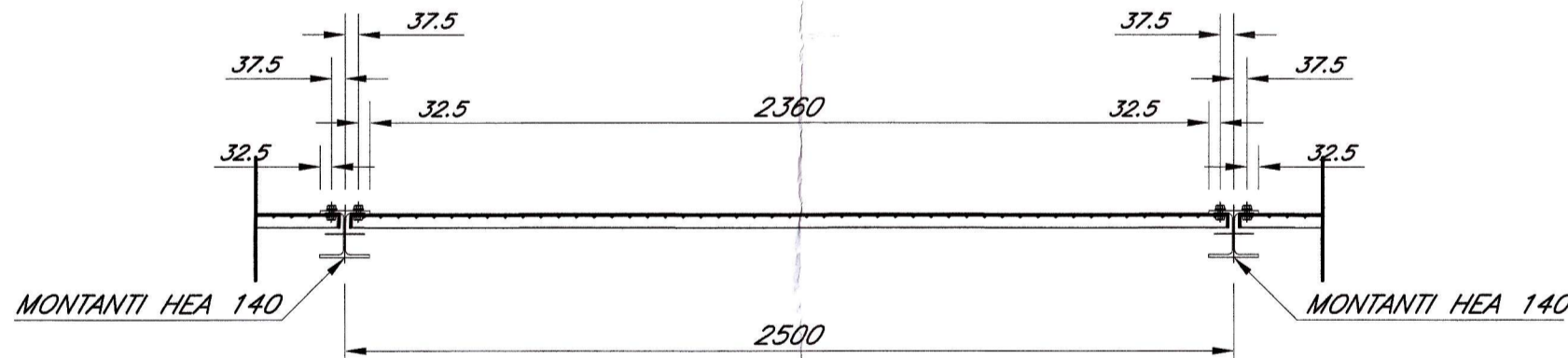
SCALA 1:20



SEZIONE



PIANTA

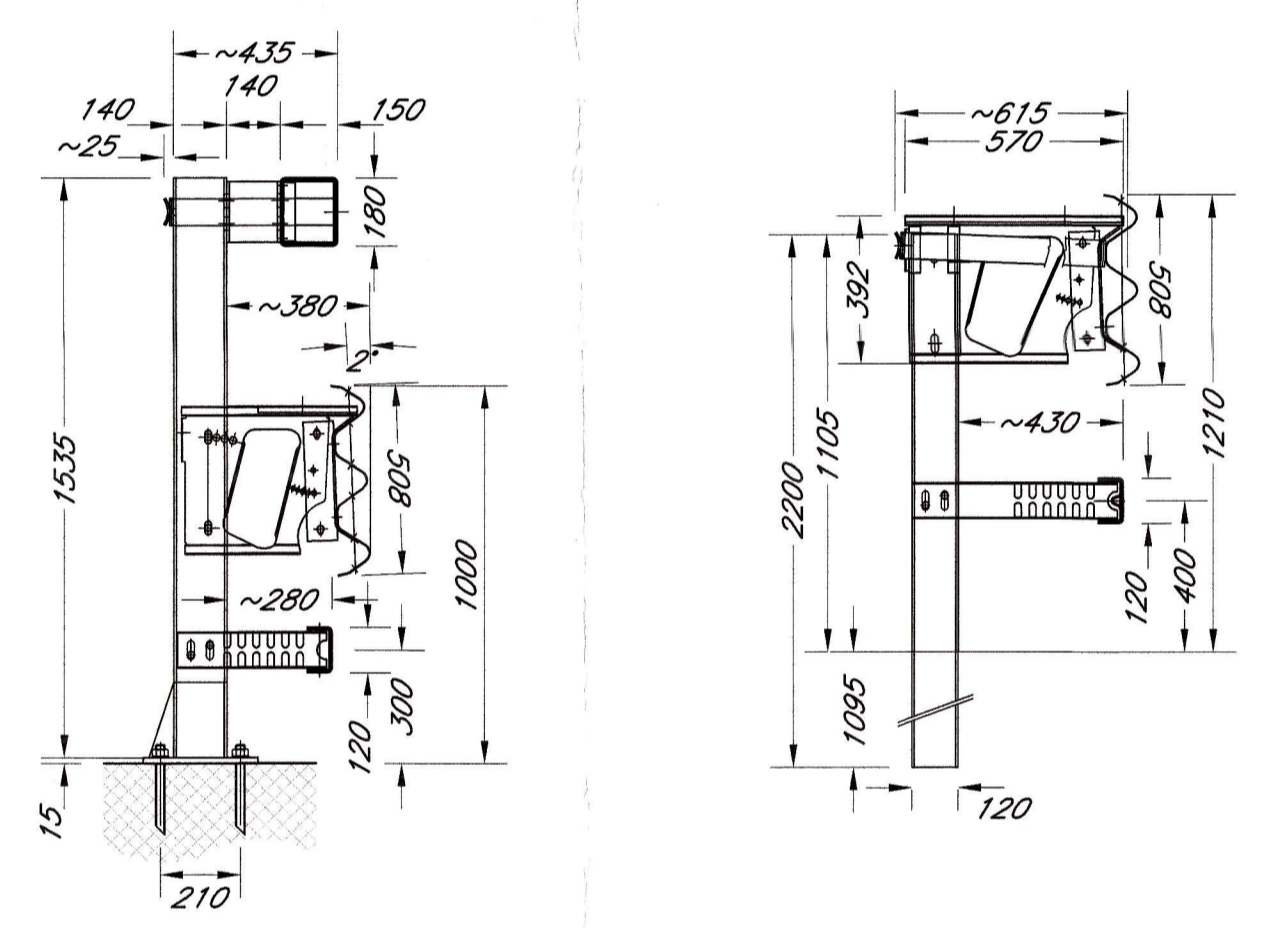


BARRIERA CLASSE "H4" - W3

SCALA 1:20

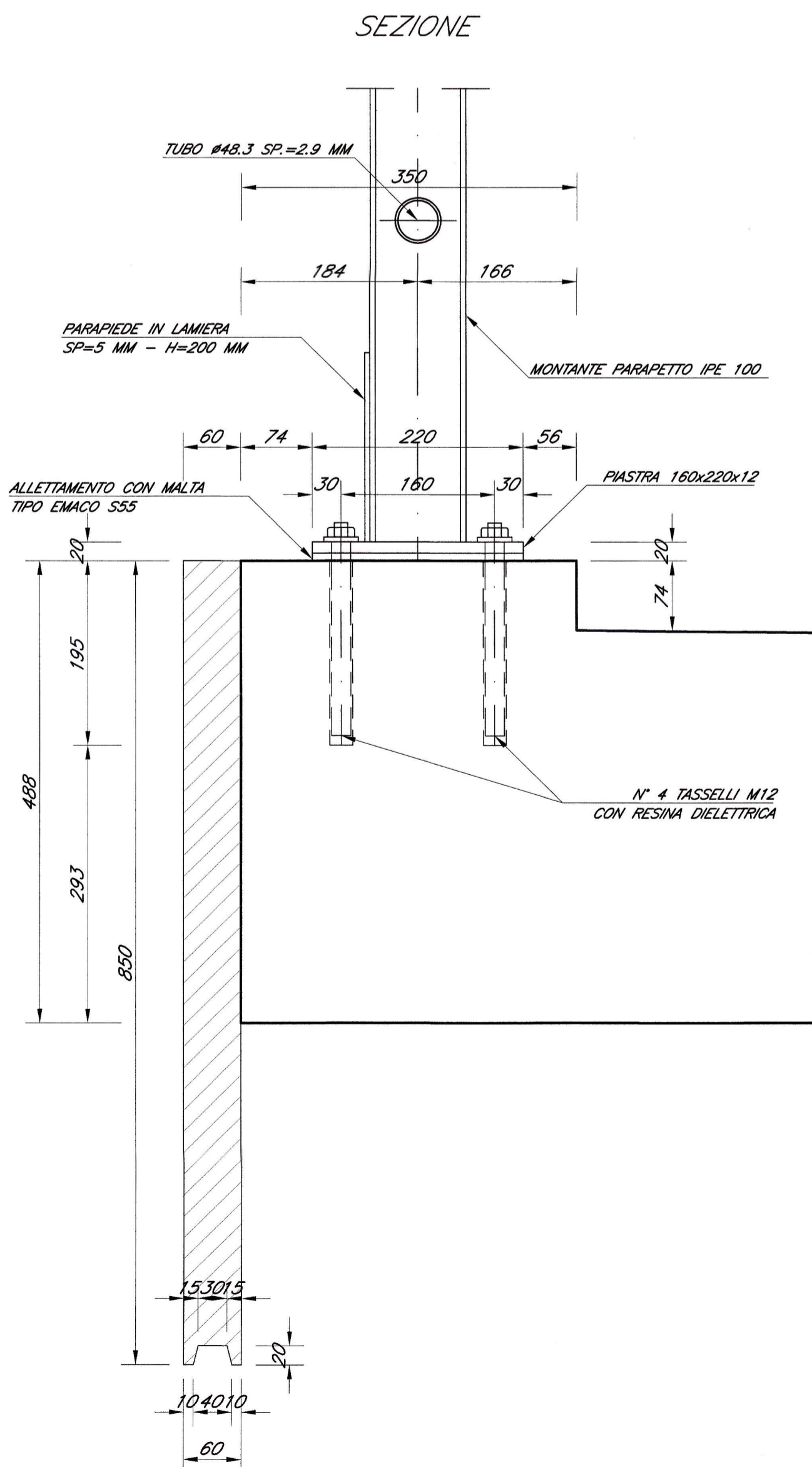
SEZIONE BARRIERA H4BP

SEZIONE BARRIERA H4BL

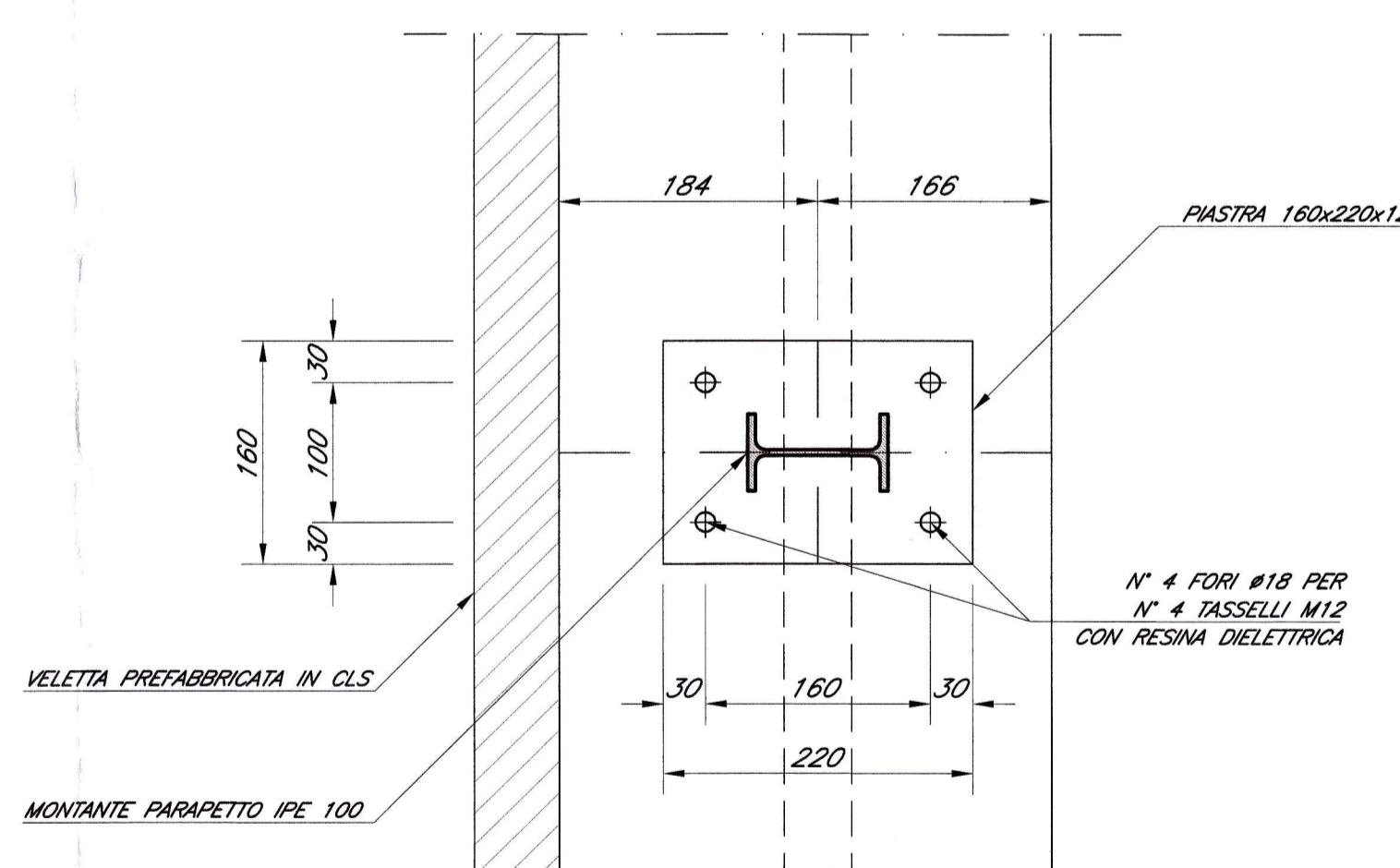


PARTICOLARE ANCORAGGIO MONTANTE PARAPETTO

SCALA 1:5



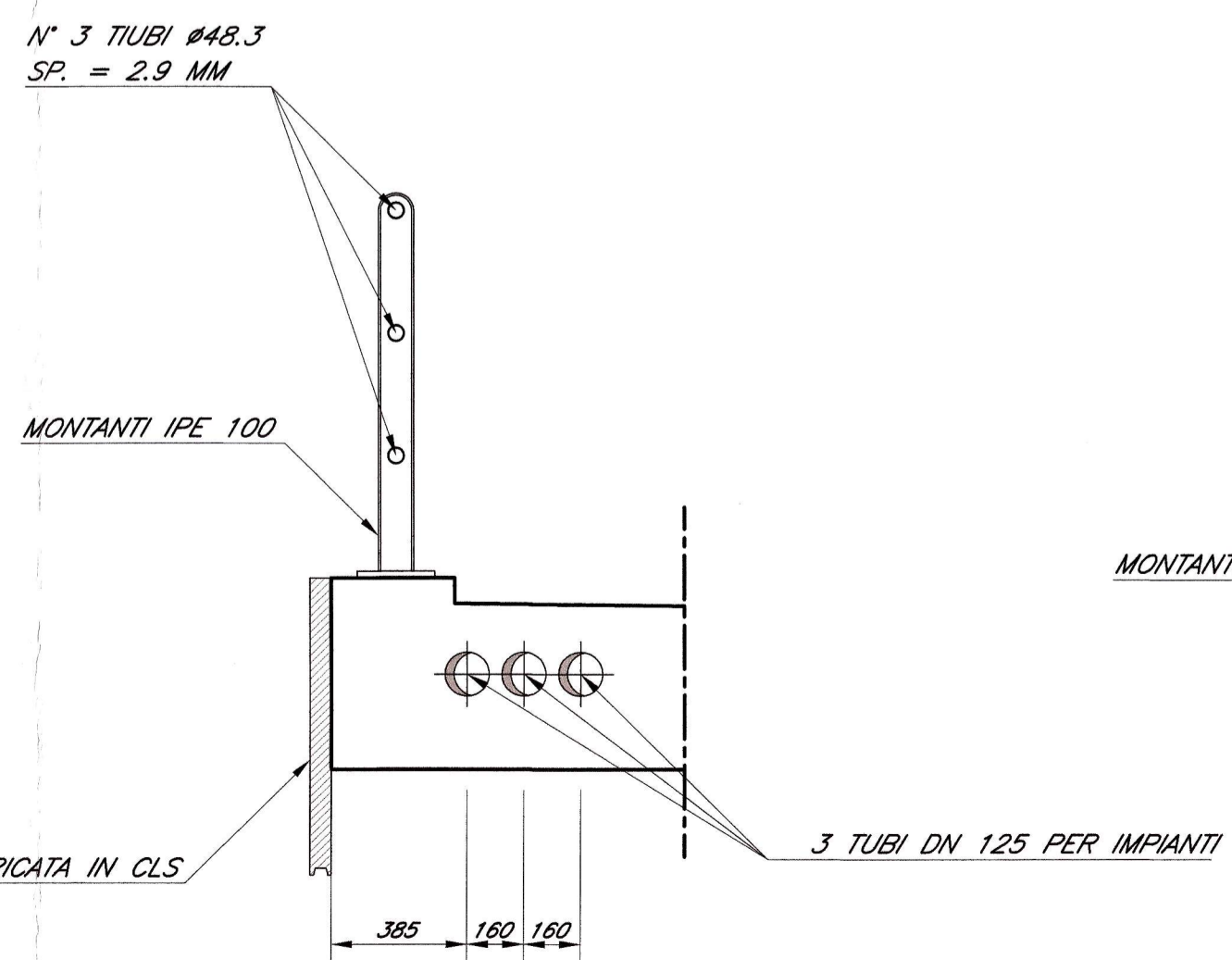
PIANTA



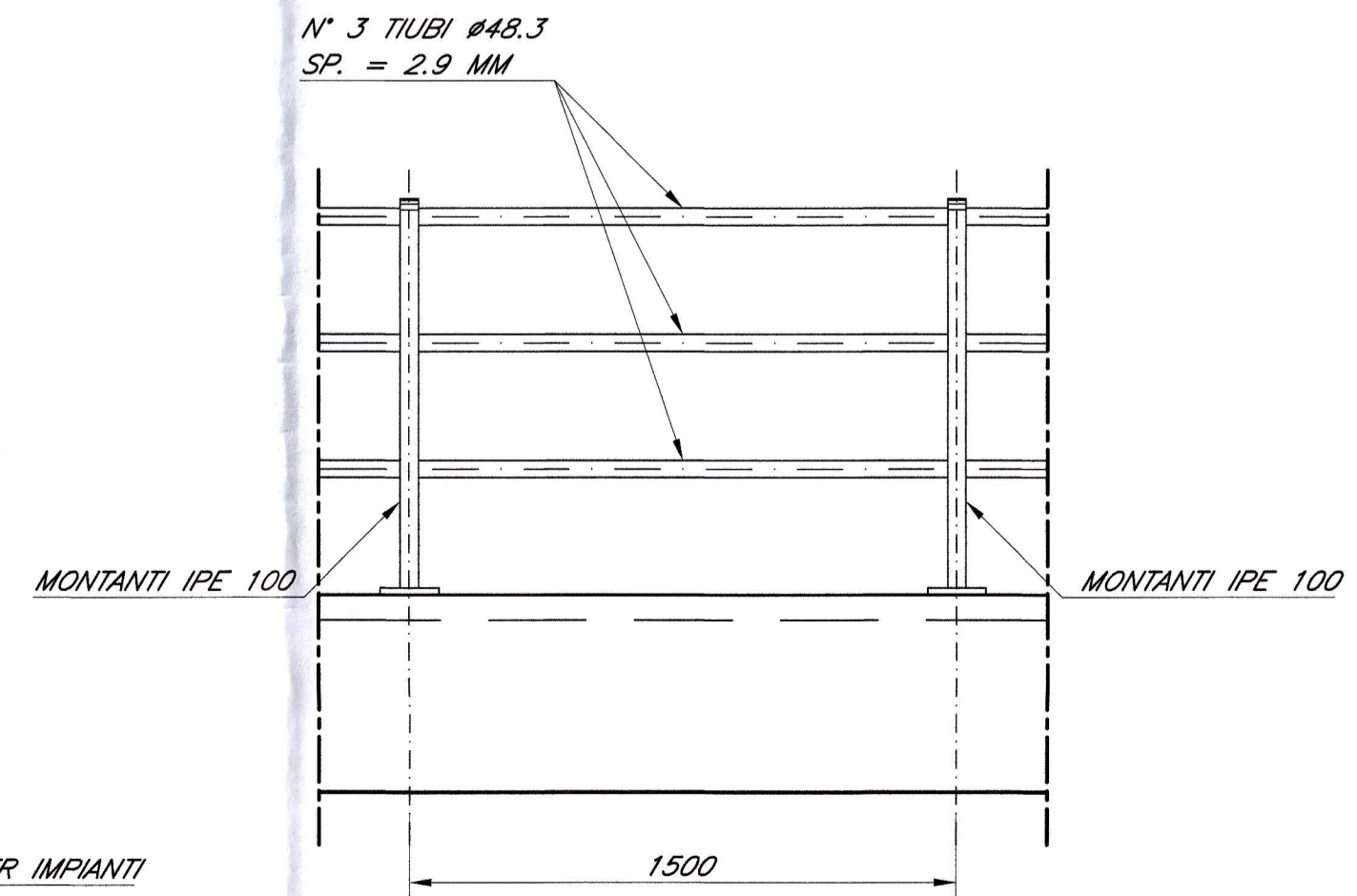
DETTAGLIO PARAPETTO

SCALA 1:20

SEZIONE



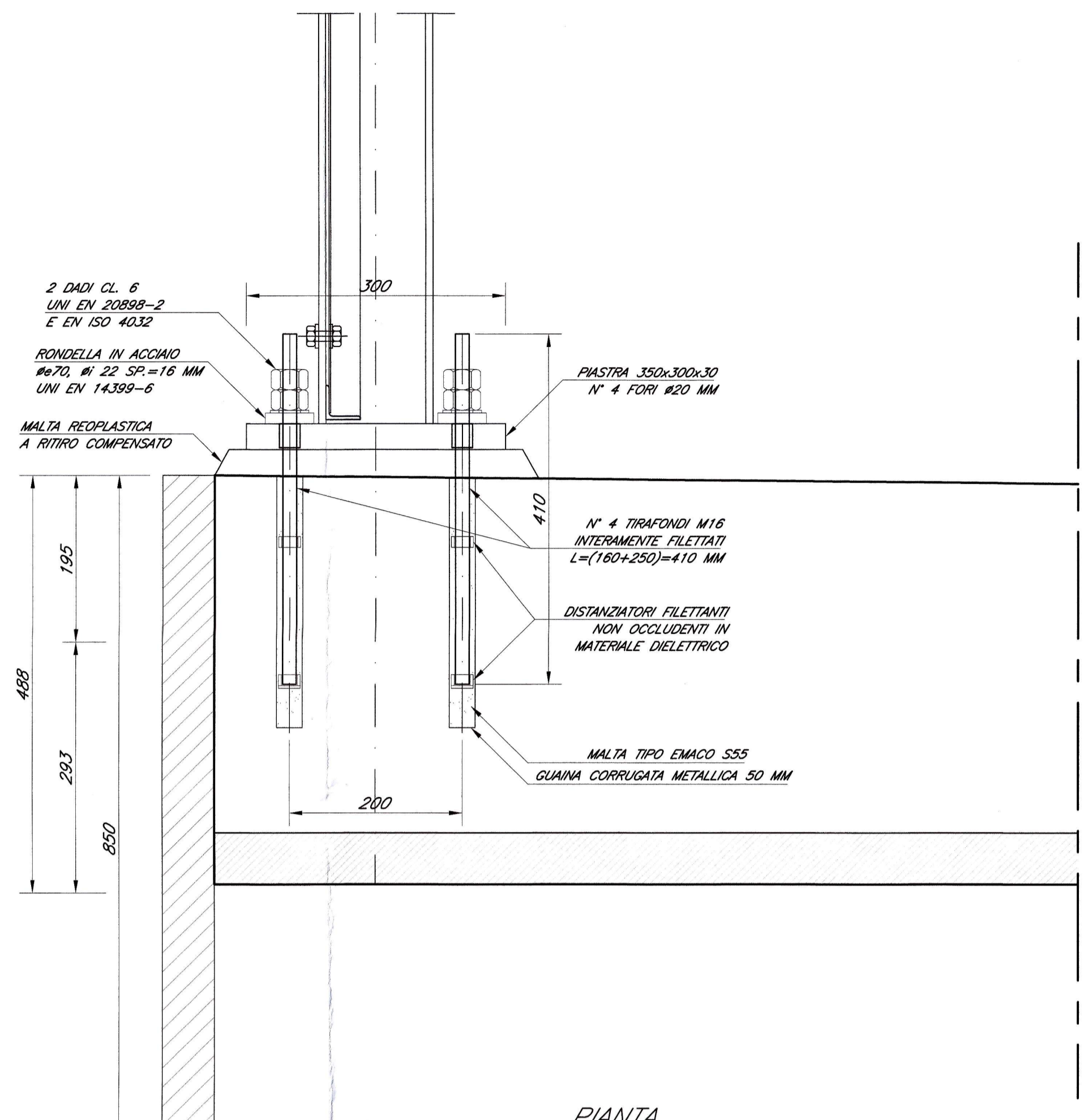
PROSPETTO



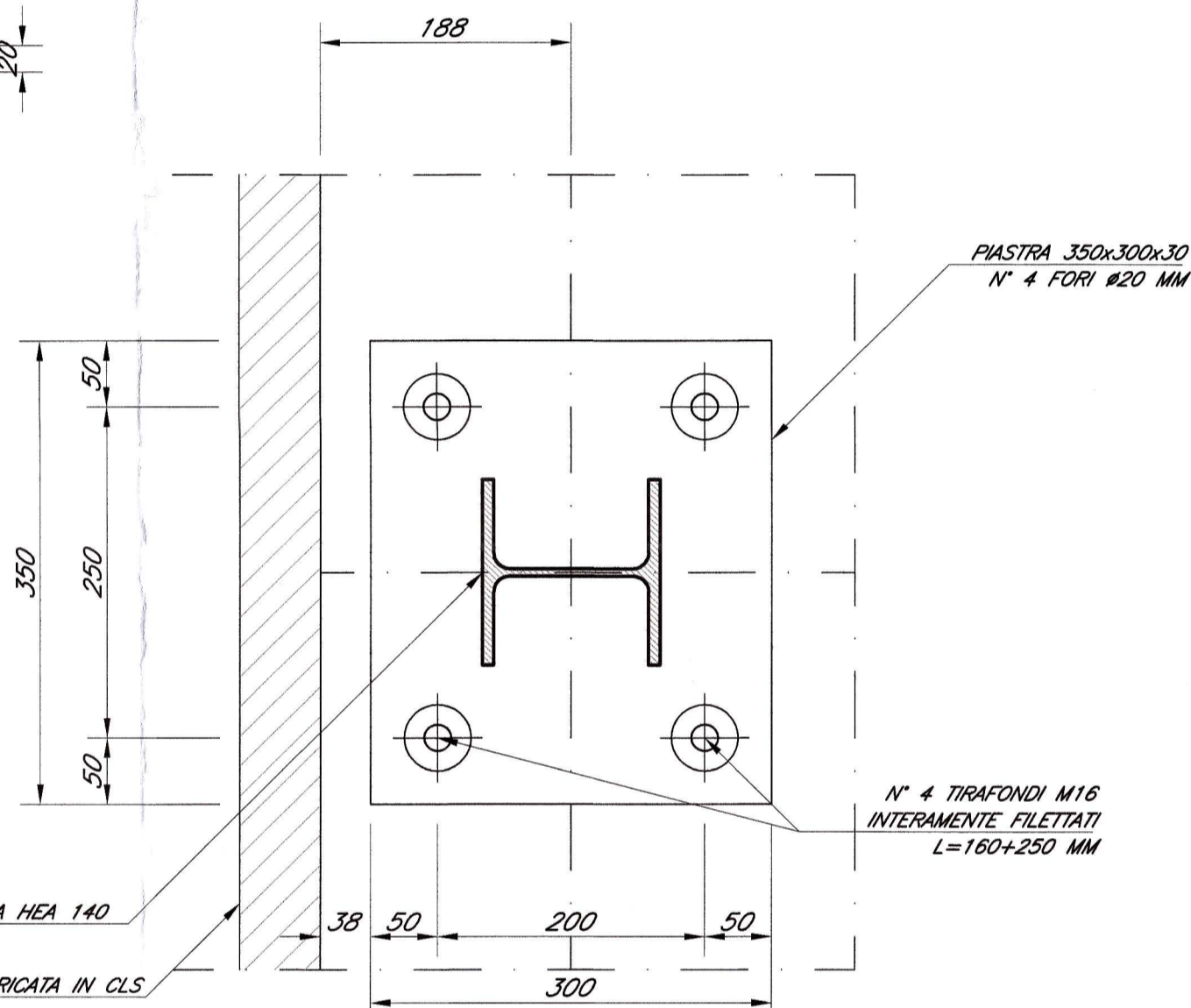
PARTICOLARE ANCORAGGIO MONTANTE RETE DI PROTEZIONE

SCALA 1:5

SEZIONE



PIANTA



CARATTERISTICHE DEI MATERIALI CLS

- CALCESTRUZZO MAGRONE : C12/15**
 - CLASSE DI RESISTENZA MINIMA C12/15
 - CLASSE DI ESPOSIZIONE AMBIENTALE : X0
- CALCESTRUZZO PALI : C25/30**
 - CLASSE DI RESISTENZA MINIMA C25/30
 - RAPPORTO A/C : ≤ 0,60
 - CLASSE MINIMA DI CONSISTENZA : S4
 - CLASSE DI ESPOSIZIONE AMBIENTALE : XC2
 - COPRIFERRO : 6 cm
 - DIAMETRO MASSIMO INERTI : 32 mm
- CALCESTRUZZO FONDAZIONE : C28/35**
 - CLASSE DI RESISTENZA MINIMA C28/35
 - RAPPORTO A/C : ≤ 0,50
 - CLASSE MINIMA DI CONSISTENZA : S4
 - CLASSE DI ESPOSIZIONE AMBIENTALE : XC2
 - COPRIFERRO : 4 cm
 - DIAMETRO MASSIMO INERTI : 25 mm
- CALCESTRUZZO ELEVAZIONE : C32/40**
 - CLASSE DI RESISTENZA MINIMA C32/40
 - RAPPORTO A/C : ≤ 0,50
 - CLASSE MINIMA DI CONSISTENZA : S4
 - CLASSE DI ESPOSIZIONE AMBIENTALE : XC4
 - COPRIFERRO : 4 cm
 - DIAMETRO MASSIMO INERTI : 25 mm
- CALCESTRUZZO PREDALLE : C32/40**
 - CLASSE DI RESISTENZA MINIMA C32/40
 - RAPPORTO A/C : ≤ 0,50
 - CLASSE MINIMA DI CONSISTENZA : S4
 - CLASSE DI ESPOSIZIONE AMBIENTALE : XC4
 - COPRIFERRO : 3,5 cm
 - DIAMETRO MASSIMO INERTI : 15 mm
- CALCESTRUZZO SOLETTA : C32/40**
 - CLASSE DI RESISTENZA MINIMA C32/40
 - RAPPORTO A/C : ≤ 0,50
 - CLASSE MINIMA DI CONSISTENZA : S4
 - CLASSE DI ESPOSIZIONE AMBIENTALE : XF3
 - COPRIFERRO : 3,5 cm
 - DIAMETRO MASSIMO INERTI : 20 mm
- ACCIAIO PER CALCESTRUZZO ARMATO :**
 - ARMATURA ORDINARIA : B 450C SALDABILE
 - che presenta le seguenti caratteristiche
 - Tensione di snervamento caratteristica $f_{yk} \geq 450 \text{ N/mm}^2$
 - Tensione caratteristica a rottura $f_{tk} \geq 540 \text{ N/mm}^2$
 - $1,15 \leq f_{tk}/f_{yk} < 1,35$

ACCIAIO PER IMPALCATO METALLICO

- ACCIAIO :**
 - ACCIAIO S355J0 UNI EN 10025
 - ACCIAIO S355J2 UNI EN 10025
- BULLONI :**
 - Viti classe 8.8 UNI EN ISO 898-1, UNI EN 14399-4
 - Viti classe 8 UNI EN 20898-2, UNI EN 14399-4
 - Rondelle Acciaio C 20 UNI EN 10083-2, temperato e rinverito HRC 32+40, UNI EN 14399-6
 - PIASTRINE Acciaio C 50 UNI EN 10083-2, temperato e rinverito HRC 32+40, UNI EN 14399-6
- GIOCO FORO BULLONE :**
 - 0,3 mm (compresa tolleranza della vite) - STRUTTURE PRINCIPALI
 - 1 mm (compresa tolleranza della vite) - CIRCOLATO
- SALDATURE :**
 - Secondo "ISTRUZIONE FS 44/S"
- VERNICIATURA :**
 - Secondo "ISTRUZIONE FS 44/S"
- NOTE GENERALI :**
 - Approvigionamento, collaudo e controllo delle lavorazioni di officina dei materiali, nonché controlli da eseguire durante l'accettazione provvisoria e montaggio in opera della struttura, secondo "ISTRUZIONE FS 44/M".

COMMITTENTE:

PROGETTAZIONE:

DIREZIONE TECNICA
U.O. STRUTTURE
PROGETTO DEFINITIVO
ITINERARIO NAPOLI - BARI
RADDOPPIO TRATTA CANCELLO - BENEVENTO
1° LOTTO FUNZIONALE CANCELLO - FRASSO TELESINO E VARIANTE
ALLA LINEA ROMA NAPOLI VIA CASSINO NEL COMUNE DI MADDALONI
VIABILITA' di SOPPRESSIONE PL al KM 143+833 - Via Calabroni

ELABORATI GENERALI
 Elementi e particolari costruttivi

SCALA: varie

COMMESSA LOTTO FASE ENTE TIPO DOC OPERA/DISCIPLINA Progr. REV.

1 FOK 00 D 09 BZ NVO100 001 A

Revis.	Descrizione	Redatto	Data	Verificato	Data	Approvato	Data	AutORIZZATO	Data
A	Emissione Esecutiva	G. Ormali	Feb 2015	T. Alberici	Feb 2015	F. Ormali	Feb 2015	A. Vitucci	Feb 2015

File: IFOK000082NVO10001A.dwg n. 16