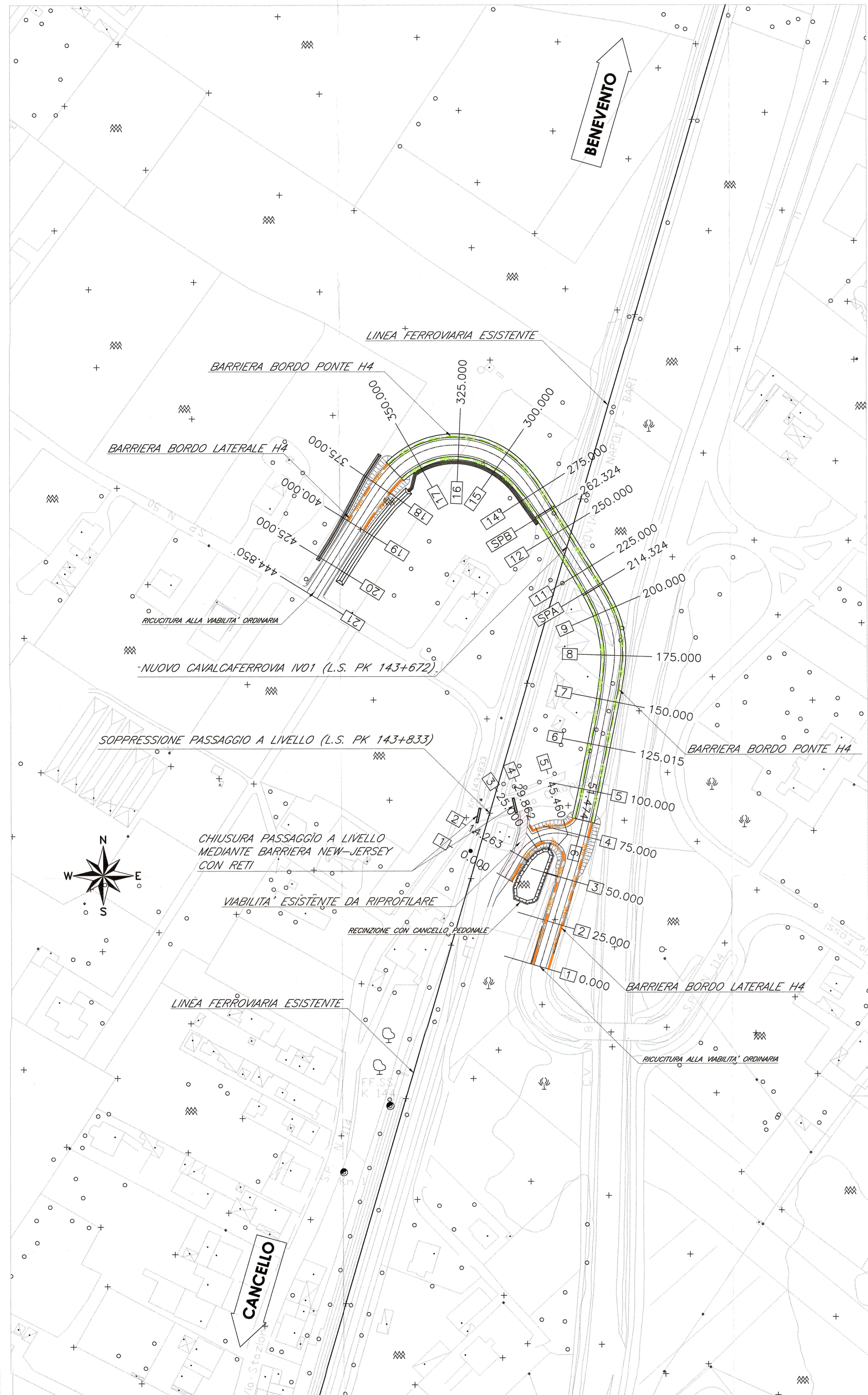


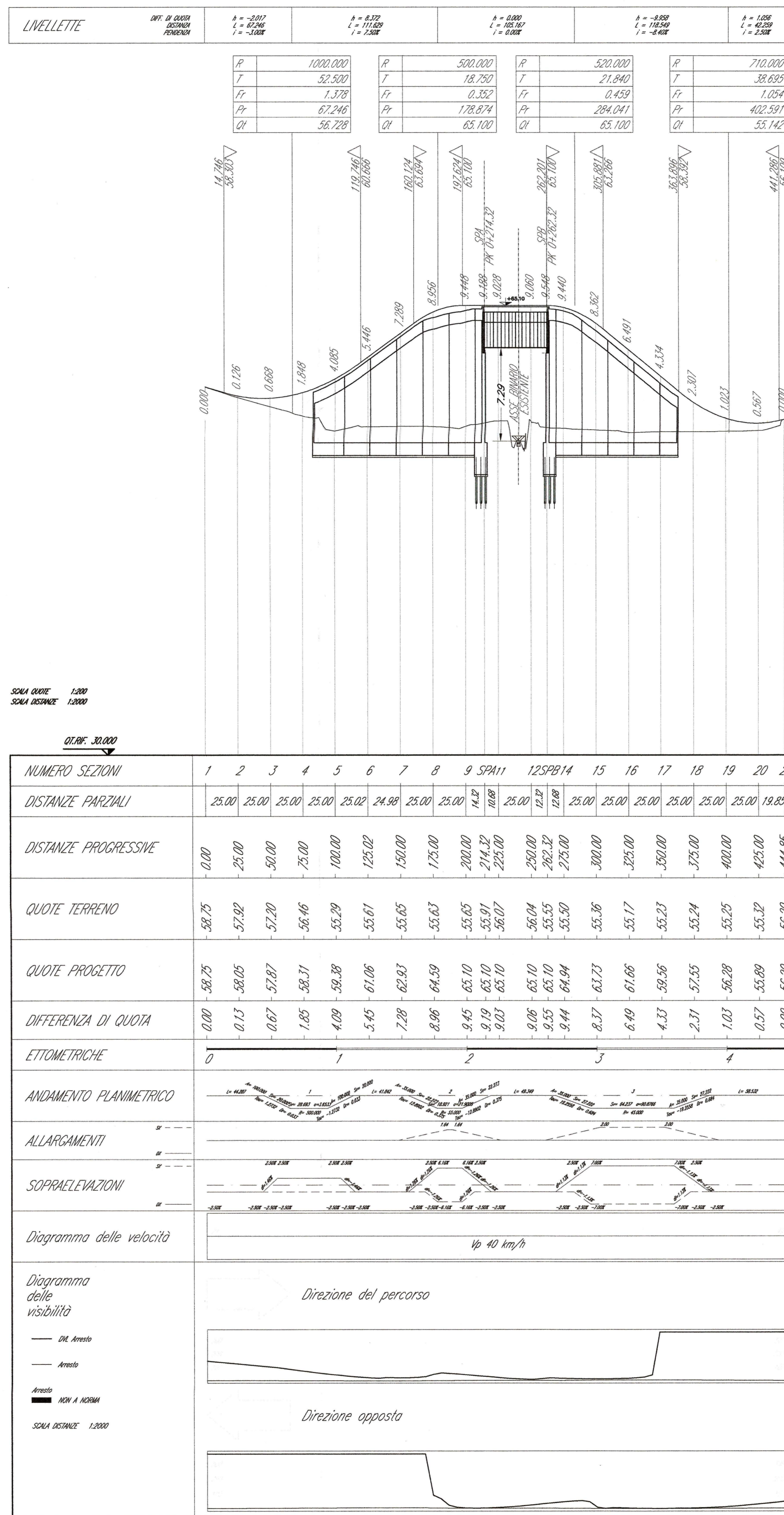
PLANIMETRIA STRADALE

SCALA 1:1.000



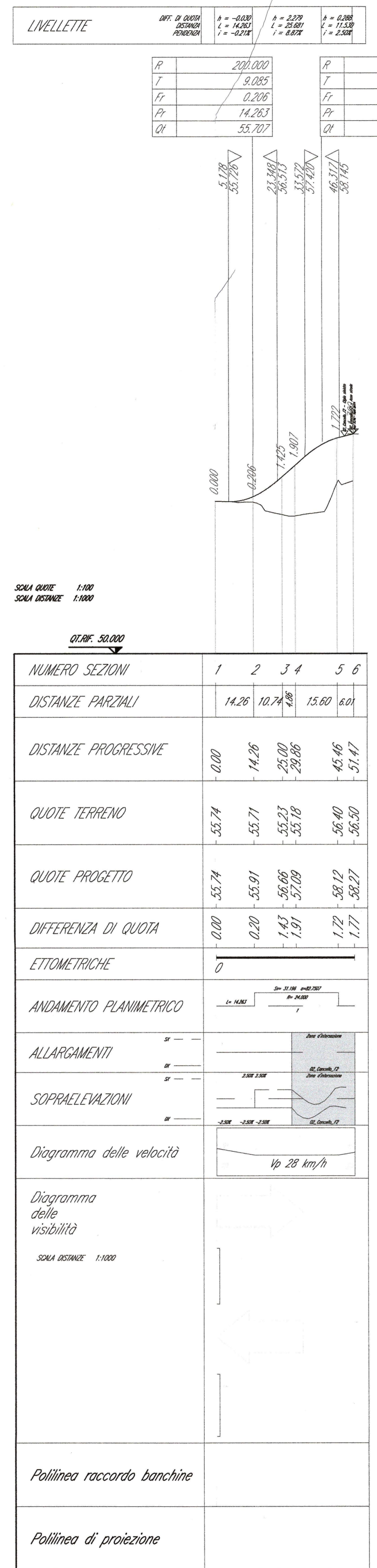
PROFILO LONGITUDINALE ASSE PRINCIPALE

SCALA 1:200/1:2.000



PROFILO LONGITUDINALE VIABILITA' SECONDARIA

SCALA 1:100/1:1.000



COMMITTENTE: **RFI** RETE FERROVIARIA ITALIANA GRUPPO FERROVIE DELLO STATO ITALIANE

PROGETTAZIONE: **ITALFERR** GRUPPO FERROVIE DELLO STATO ITALIANE

DIREZIONE TECNICA
U.O. PROGETTAZIONE LINEE NODI E ARMAMENTO

PROGETTO DEFINITIVO

ITINERARIO NAPOLI - BARI
RADDOPPIO TRATTA CANCELLO - FRASSO TELESINO E VARIANTE ALLA LINEA ROMA NAPOLI VIA CASSINO NEL COMUNE DI MADDALONI
VIABILITA' di SOPPRESSIONE PL al KM 143+833 - Via Calabroni

VIABILITA' SCALA:

Plano-profilo longitudinale varie

Revis.	Descrizione	Redatto	Data	Verificato	Data	Approvato	Data	Autorizzato	Data
A	Emissione Esecutiva	[Signature]	Feb. 2015	[Signature]	Feb. 2015	[Signature]	Feb. 2015	[Signature]	Feb. 2015

File: IF000013LZF000001A.dwg n. Elab.: 25