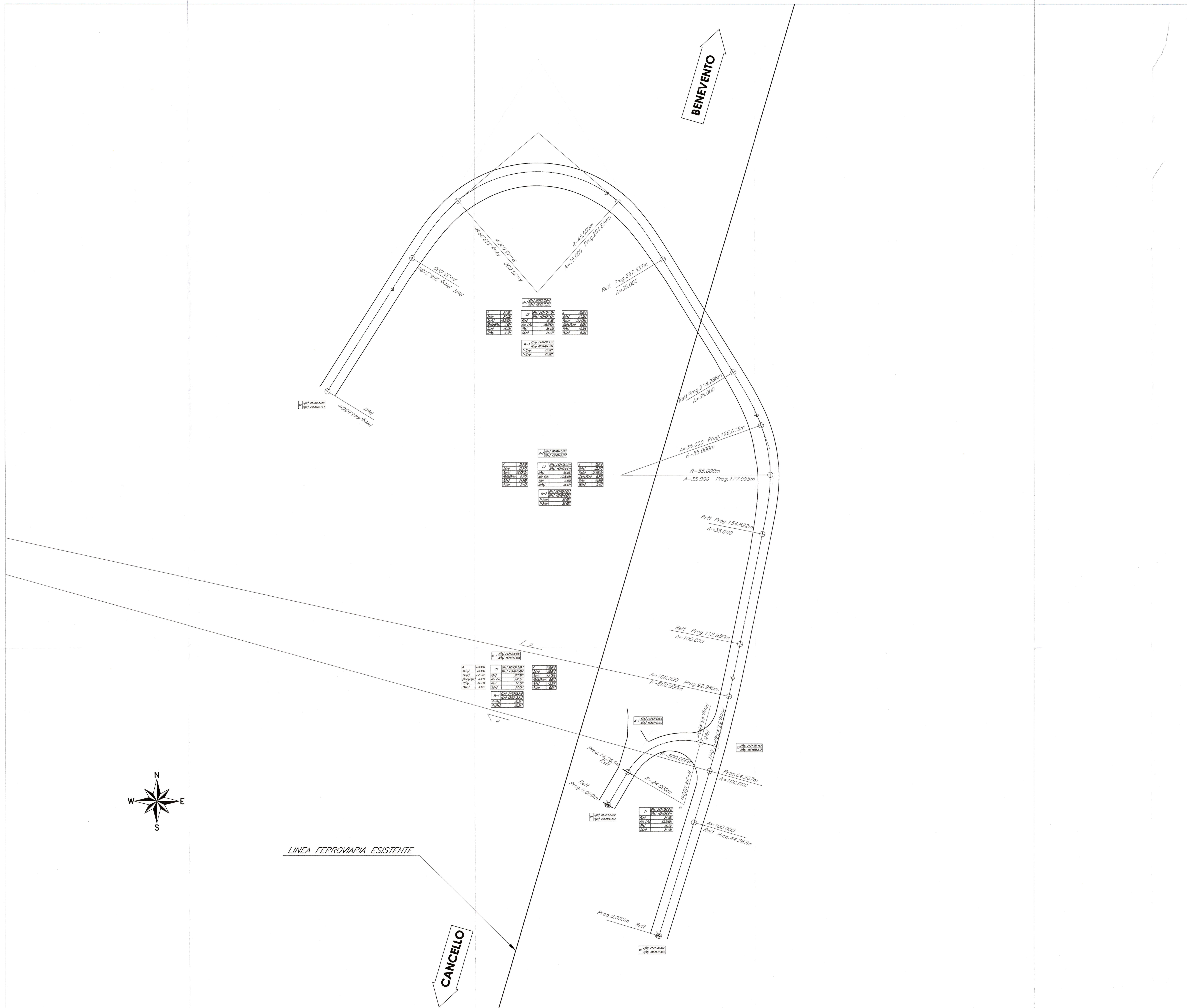


PLANIMETRIA DI TRACCIAMENTO  
SCALA 1:500



COMMITTENTE:

PROGETTAZIONE:

**DIREZIONE TECNICA**  
**U.O. PROGETTAZIONE LINEE NODI E ARMAMENTO**

**PROGETTO DEFINITIVO**

**ITINERARIO NAPOLI - BARI**  
**RADDOPPIO TRATTA CANCELLO - BENEVENTO**  
**1° LOTTO FUNZIONALE CANCELLO - FRASSO TELESINO E VARIANTE**  
**ALLA LINEA ROMA NAPOLI VIA CASSINO NEL COMUNE DI MADDALONI**  
**VIABILITA' di SOPPRESSIONE PL al KM 143+833 - Via Calabroni**

VIABILITA' Planimetria di tracciamento

SCALA: 1:500

COMMESSA LOTTO FASE ENTE TIPO DOC. OPERA/DISCIPLINA PROGR. REV.

IF0K 00 D 13 P8 IF0005 001 A

Revis.	Descrizione	Redatto	Data	Verificato	Data	Approvato	Data	Autorizzato	Data
A	Emissione Esecutiva	G. Grimaldi	Feb 2015	R. Scarpone	Feb 2015	R. Scarpone	Feb 2015	V. Confalonieri	Feb 2015

File: IF0K00013P8IF000001A.dwg n. Elab.: 26