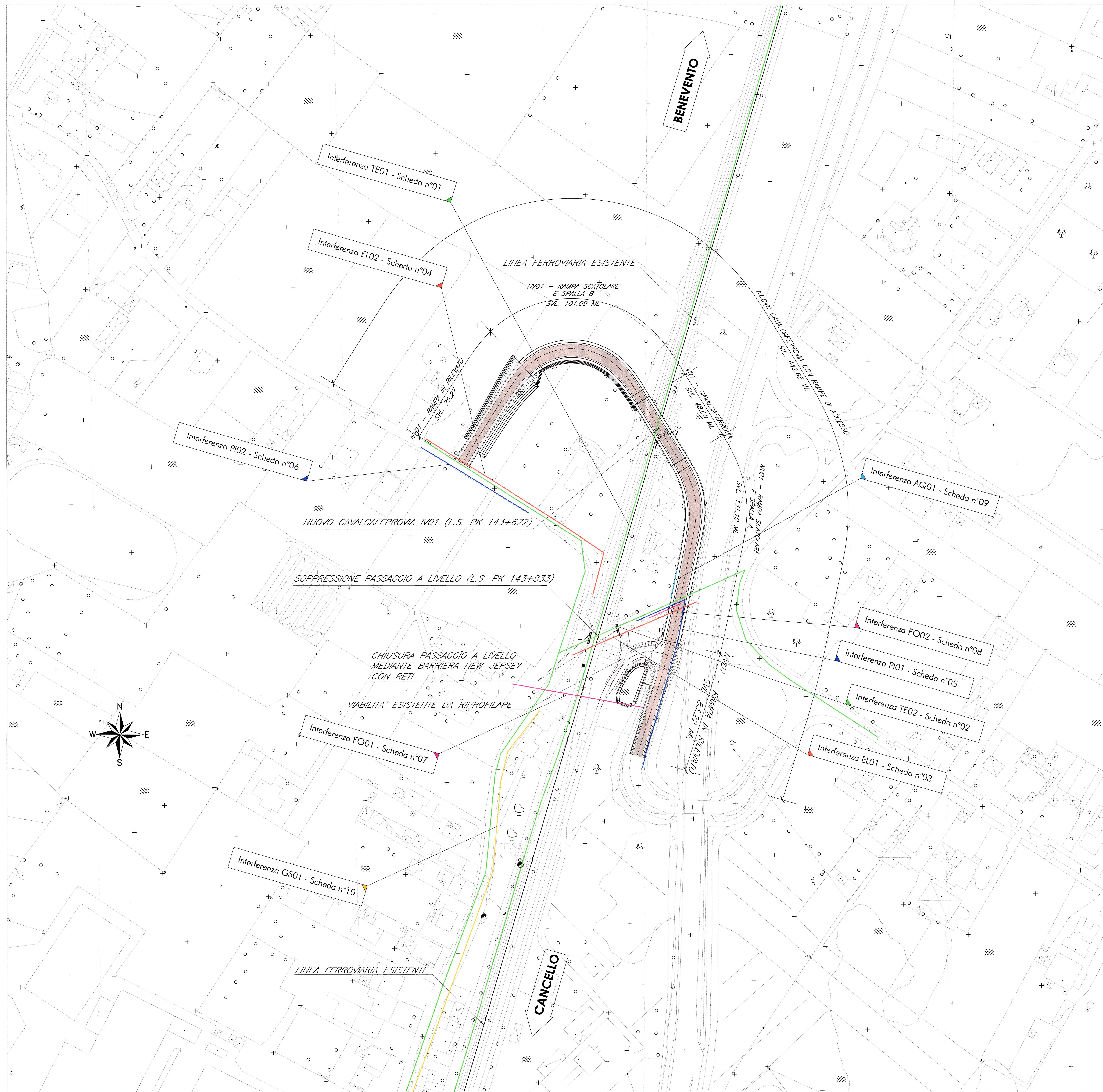


PLANIMETRIA CON INDICAZIONE INTERFERENZE PRINCIPALI

SCALA 1:1000



LEGENDA

	EL	Linea elettrica
	TE	Linea telefonica
	GS	Condotta di gas
	AQ	Acquedotto
	FO	Fognatura
	PI	Pubblica illuminazione

Per le indicazioni relative a ciascun pubblico servizio interferito si rimanda alla Scheda di competenza.

NOTA BENE

Le interferenze con i pubblici servizi sono identificate con riferimento alla progressiva della Linea Storica esistente che individua la nuova viabilità in progetto a seguito della soppressione del P.L. al km 143+833.

COMMITTENTE:



PROGETTAZIONE:



DIREZIONE TECNICA  
U.O. STRUTTURE

PROGETTO DEFINITIVO

ITINERARIO NAPOLI - BARI  
RADDOPPIO TRATTA CANCELLO - BENEVENTO  
1° LOTTO FUNZIONALE CANCELLO - FRASSO TELESINO E VARIANTE  
ALLA LINEA ROMA NAPOLI VIA CASSINO NEL COMUNE DI MADDALONI  
VIABILITA' di SOPPRESSIONE PL al KM 143+833 - Via Calabroni

INTERFERENZE CON I PUBBLICI SERVIZI  
Planimetria con indicazione interferenze principali

SCALA:  
1:1000

COMMESSA LOTTO FASE ENTE TIPO DOC. OPERA/DISCIPLINA PROGR. REV.

IF0K 00 D 09 P7 SI0000 001 A

Rev.	Descrizione	Redatto	Data	Verificato	Data	Approvato	Data	Autorizzato	Data
A	Emissione Esecutiva	M. Chignoli	Feb. 2015	T. Albertini	Feb. 2015	[Signature]	Feb. 2015	A. Vittori	Feb. 2015