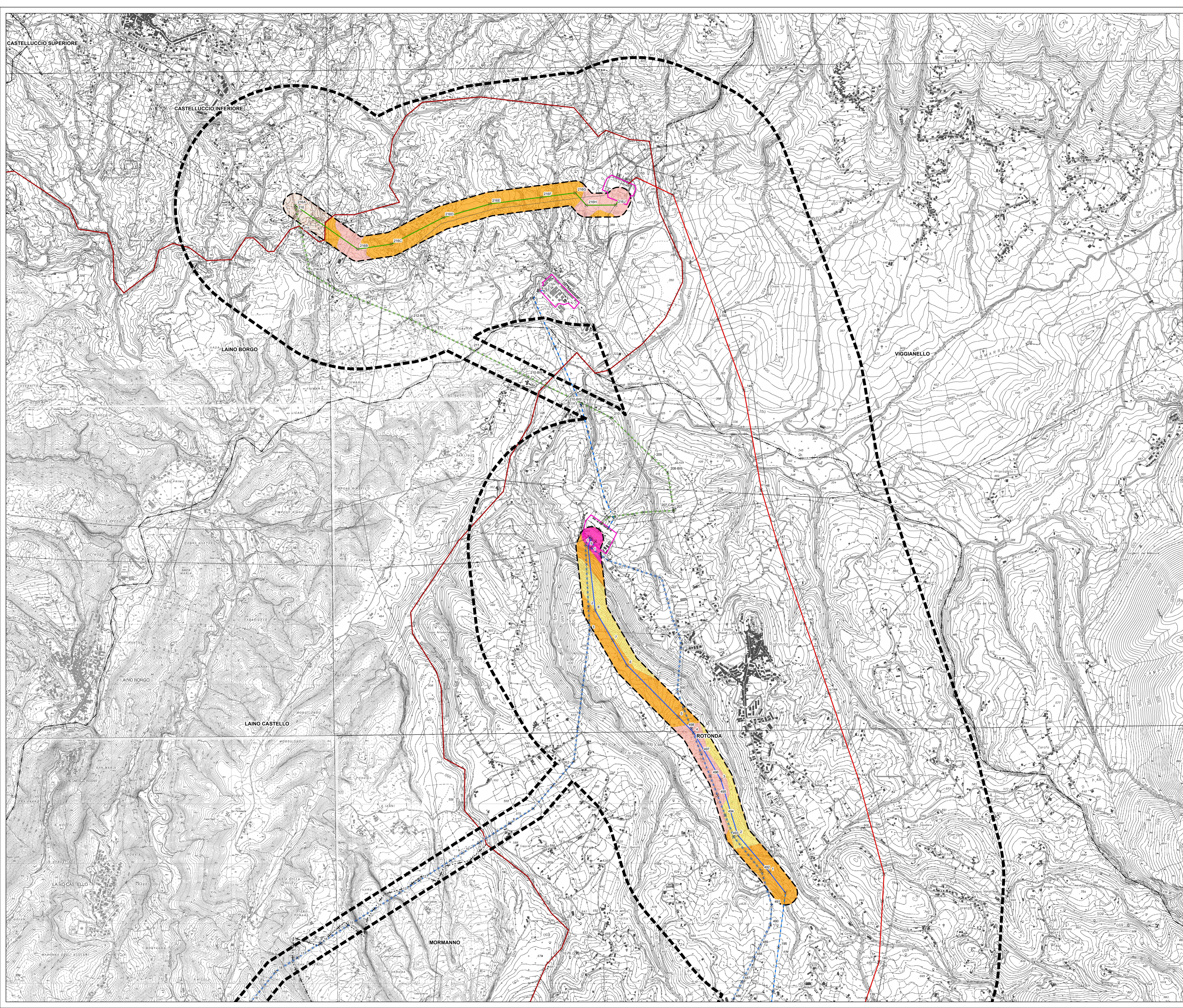


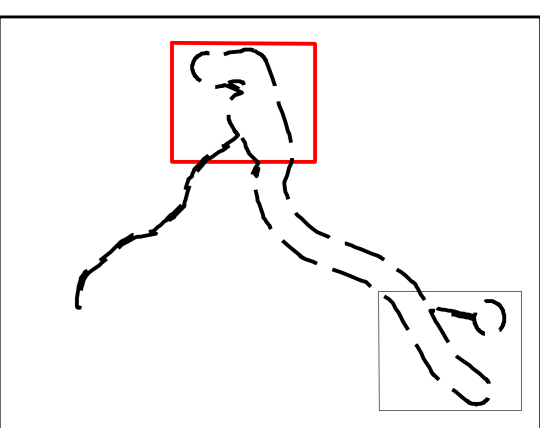


- Piani urbanistici comunali**
- Zona E - area agricola
- Piano del Parco Nazionale del Pollino - Zonizzazione**
- Sottozona D1
 - Sottozona D2
 - Sottozona D3
 - Sottozona D4
 - Zona B
 - Zona C



QUADRO PROGETTUALE

- Limiti regionali
- Limiti comunali
- Area di Studio
- Stazioni Elettriche e Cabine Primarie
- Linea a 380 kV Laino - Rossano da mantenere
- Linea a 220 kV Laino - Tusciano da realizzare
- Nuove linee elettriche a 150 kV
- Linea a 220 kV Rotonda - Tusciano da demolire
- Linee a 150 kV da demolire
- Linee da declassare da 220 kV a 150 kV
- Sostegni
- Linee esistenti



REVISIONE	DATA	DESCRIZIONE	ELABORATO	VERIFICATO	APPROVATO
02	17/12/2014	AGGIORNAMENTO STUDIO DI IMPATTO AMBIENTALE	BRACCIONI	LUZZI	ROSCONE
01	20/12/2012	AGGIORNAMENTO STUDIO DI IMPATTO AMBIENTALE	BRACCIONI	LUZZI	ROSCONE
00	26/02/2010	PRIMA EMISSIONE	BRACCIONI	LUZZI	ROSCONE

COORDINATA DELL'ELABORAZIONE: SRIARI10007_01

PROGETTO: RIASSETTO E REALIZZAZIONE DELLA RETE DI TRASMISSIONE NAZIONALE A 380/220/150 kV NELL'AREA DEL PARCO DEL POLLINO

TITOLO: Studio di Impatto Ambientale

STRUMENTI URBANISTICI LOCALI

NOVE DEL FILE: SRIARI10007_01_01.pdf

SCALA CAD: 1 unita = 1 m

FORMATO: A3

SCALA: 1:10.000

FOGLIO: 1/2