
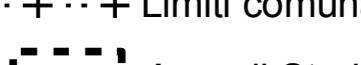
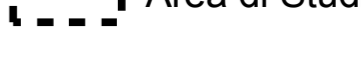
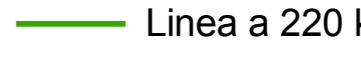


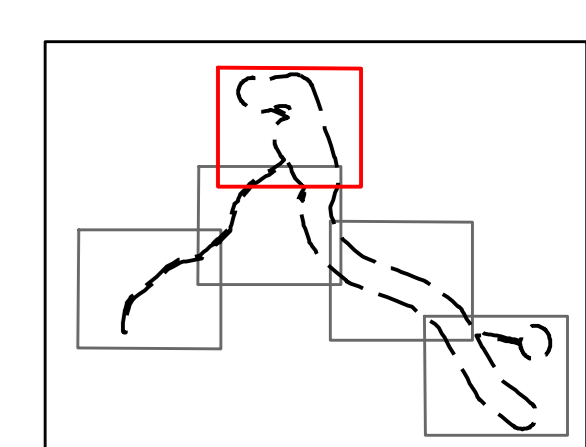


LEGENDA TEMATISMI

-  Alluvioni fissate
-  Alluvioni mobili
-  Brecce
-  Calcarei e dolomie
-  Complesso argilloso-calcareo
-  Conglomerati e sabbie
-  Depositi limoso-argillosi
-  Depositi prevalentemente sabbiosi
-  Detriti di frana, di versante e prodotti di solifluzione e dilavamento
-  Lave basiche
-  Scisti argillitici del Lao
-  Scisti e filadi

QUADRO PROGETTUALE

-  Limiti regionali
-  Limiti comunali
-  Area di Studio
-  Stazioni Elettriche e Cabine Primarie
-  Linea a 380 kV Laino - Rossano da mantenere
-  Linea a 220 kV Laino - Tusciano da realizzare
-  Nuove linee elettriche a 150 kV
-  Linea a 220 kV Rotonda - Tusciano da demolire
-  Linee a 150 kV da demolire
-  Linee da declassare da 220 kV a 150 kV
- Sostegni
-  Linee esistenti



				
CODIFICA DELL'ELABORATO SRIARI10007_06				
PROGETTO	TITOLO			
RICAVATO DAL DOC. TERNA	RIASSETTO E REALIZZAZIONE DELLA RETE DI TRASMISSIONE NAZIONALE A 380/220/150 kV NELL'AREA DEL PARCO DEL POLLINO			
CLASSIFICAZ. DI SICUREZZA	Studio di Impatto Ambientale			
CARTA LITOLOGICA				
NOME DEL FILE	SCALA CAD	FORMATO	SCALA	FOLGIO
SRIARI10007_06_01.pdf	1:10000	AD	1:100000	1/5

Questo documento contiene informazioni di proprietà Terma S.p.A. e deve essere utilizzato esclusivamente dal destinatario in relazione alla finalità per la quale è stato fornito. È vietata qualsiasi forma di riproduzione e divulgazione senza permesso scritto di Terma S.p.A. This document contains information proprietary to TERMA S.p.A. and it shall not be used exclusively for the purposes for which it has been furnished. Whichever usage of spreading or reproduction without the written permission of TERMA S.p.A. is prohibited.