

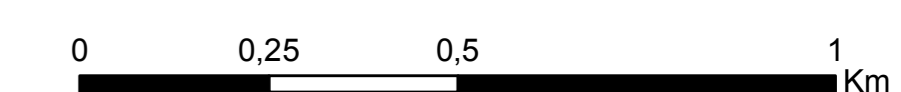
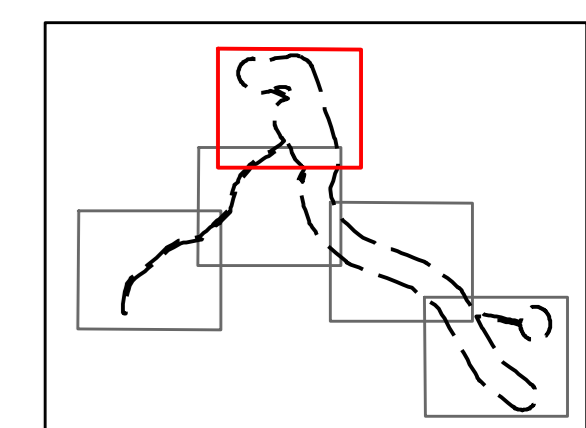


Impatto potenziale dei segmenti di linee elettriche

- basso
- medio-basso
- medio
- medio-alto
- alto

QUADRO PROGETTUALE

- Limiti regionali
- Limiti comunali
- Area di Studio
- Stazioni Elettriche e Cabine Primarie
- Linea a 380 kV Laino - Rossano da mantenere
- Linea a 220 kV Laino - Tusciano da realizzare
- Nuove linee elettriche a 150 kV
- x Linea a 220 kV Rotonda - Tusciano da demolire
- x Linee a 150 kV da demolire
- - - Linee da declassare da 220 kV a 150 kV
- Sostegni
- Linee esistenti



REVISIONE	DATA	DESCRIZIONE	ELABORATO	VERIFICATO	APPROVATO
02	17/12/2014	AGGIORNAMENTO STUDIO DI IMPATTO AMBIENTALE	BAZZUCCHI	LUZZI	RIASSETTO
01	20/12/2012	AGGIORNAMENTO STUDIO DI IMPATTO AMBIENTALE	BAZZUCCHI	LUZZI	RIASSETTO
00	28/02/2010	PRIMA EMISSIONE	BAZZUCCHI	LUZZI	RIASSETTO

CODIFICA DELL'ELABORATO: SRIARI10007\_09  
 PROGETTO: RIASSETTO E REALIZZAZIONE DELLA RETE DI TRASMISSIONE NAZIONALE A 380/220/150 kV NELL'AREA DEL PARCO DEL POLLINO  
 STUDIO DI IMPATTO AMBIENTALE  
 CARTA DELLA FAUNA

NOME DEL FILE	SCALA CAD	FORMATO	SCALA	FOLIO
SRIARI10007_09_01.pdf	1:10000	AD	1:100000	1/5

Questo documento contiene informazioni di proprietà Terna S.p.A. e deve essere utilizzato esclusivamente dal destinatario in relazione alla finalità per la quale è stato fornito. È vietata qualsiasi forma di riproduzione o divulgazione senza permesso scritto di Terna S.p.A. This document contains information proprietary to TERNIA S.p.A. and it will have to be used exclusively for the purposes for which it has been furnished. Whichever shape of spreading or reproduction without the written permission of TERNIA S.p.A. is prohibited.