



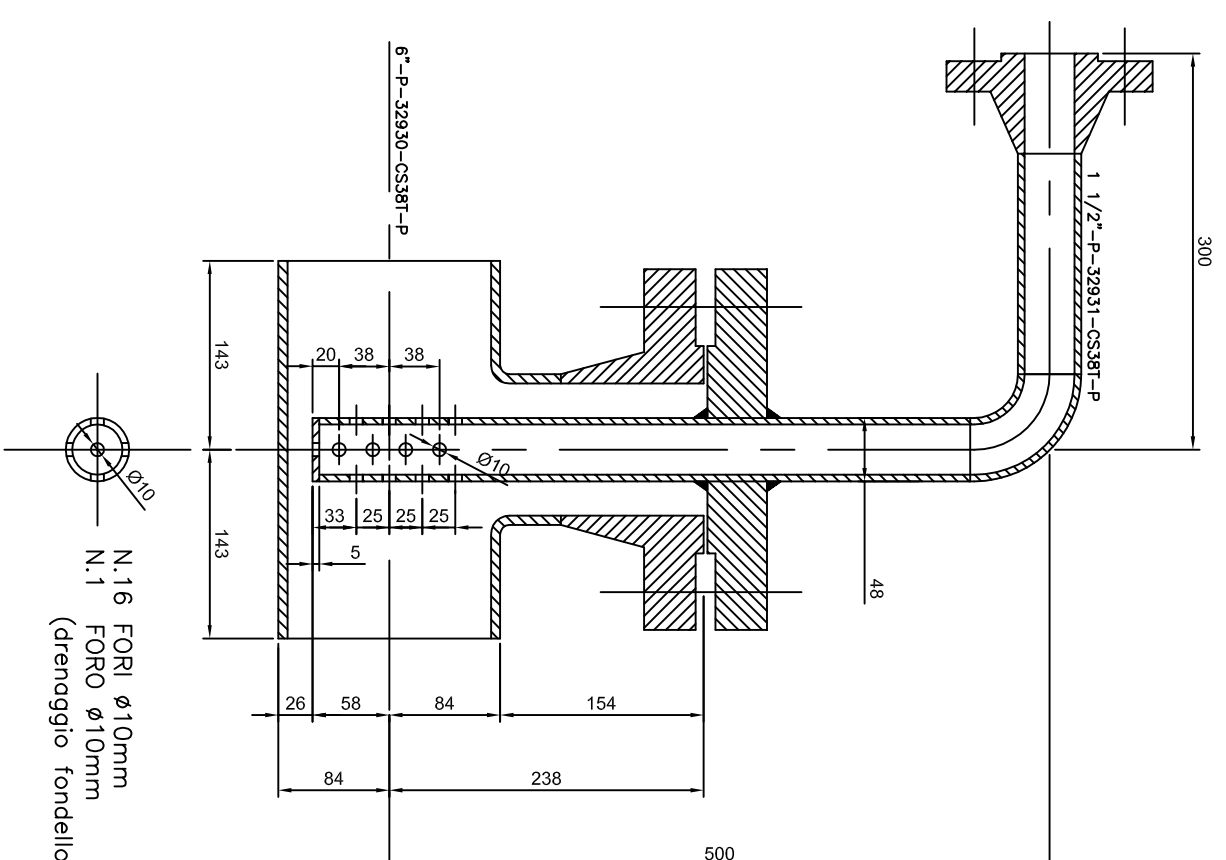
raffineria di ancona

Allegato 5
P&I disegni



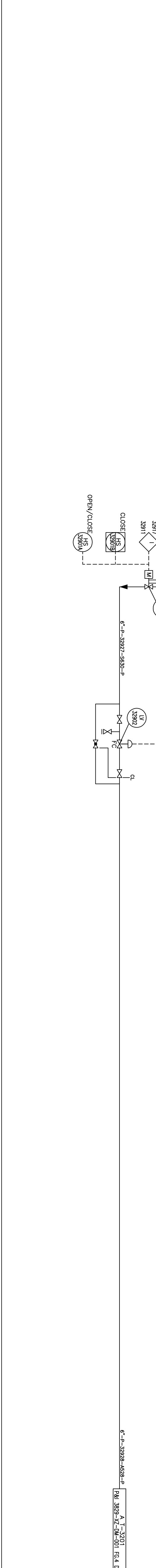
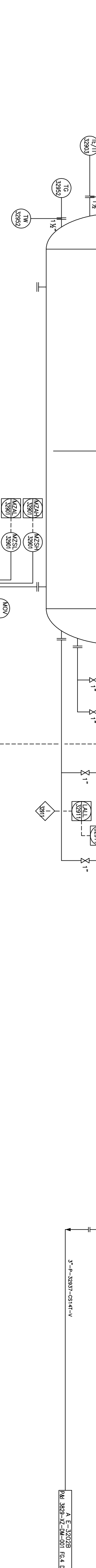
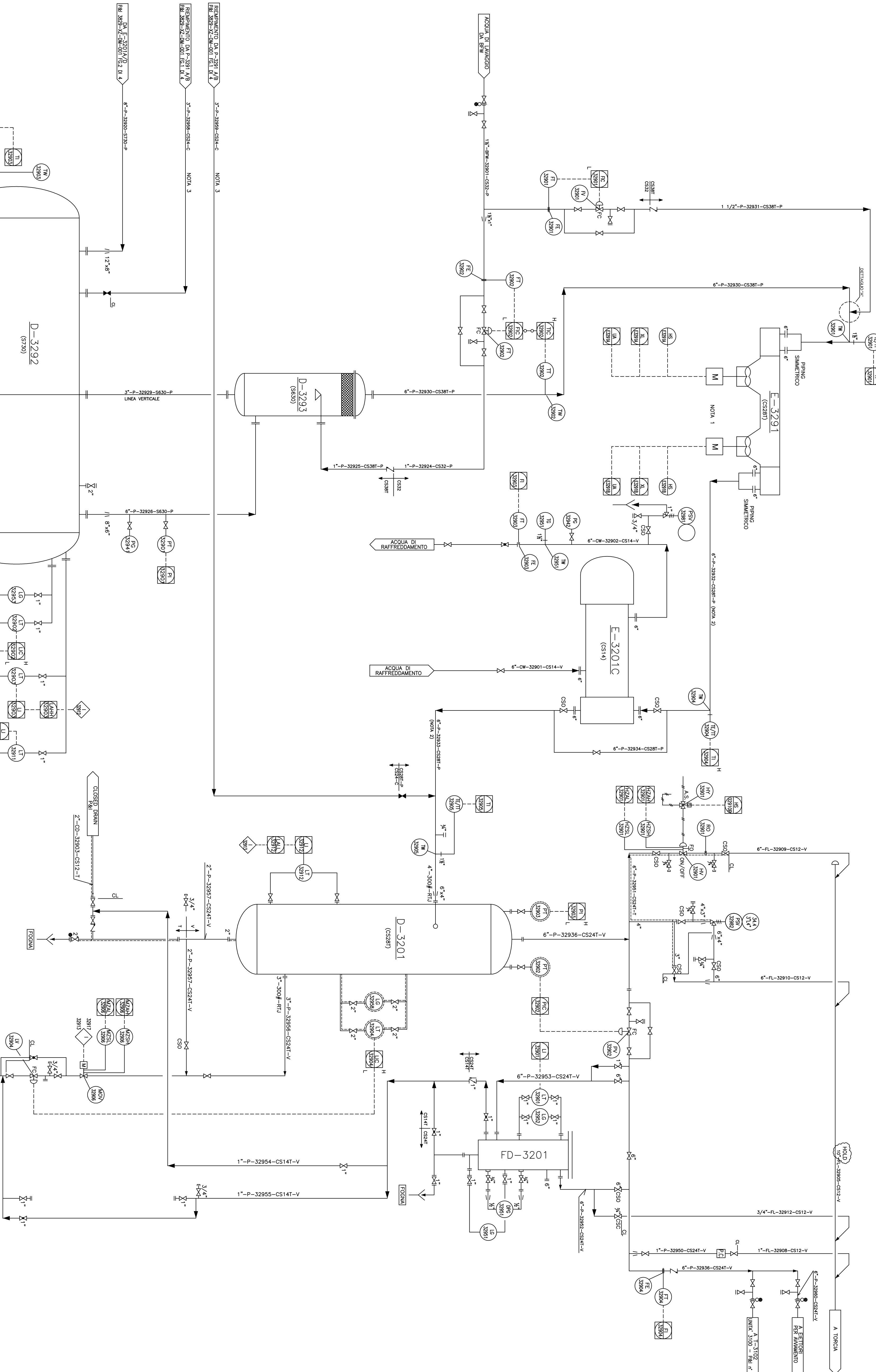
- 1) - VENTILATORI IN COMUNE CON E-3202B
- 2) - LINEA DA REALIZZARE SENZA SACCHE
- 3) - LINEA DI AVVIAMENTO

DETTAGLIO "A"



MATERIALE IN ACCORDO A CLASSE CS38T

- TEE RID 6"x4"
- FLANGIA WN 4"-600# RF
- FLANGIA WN 4"-600# RF FORATA 1/2"
- TUBO 1/2"
- CURVA 1/2"
- FLANGIA WN 1/2"-600# RF



APPARECCHIATURE - EQUIPMENT	
RECIPIENTI	SCAMBIATORI
D-3292	E-3291
D-3293	E-3201C
D-3201	

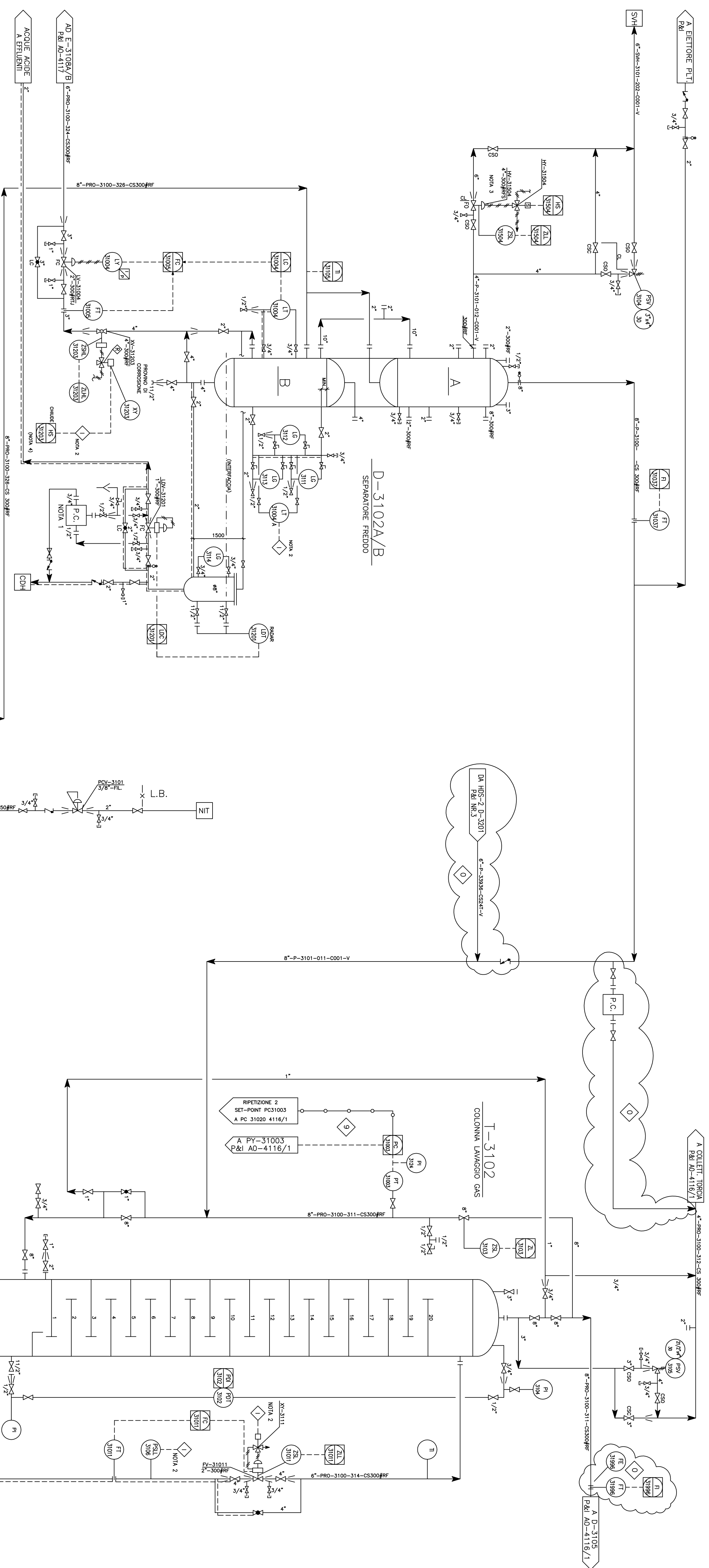
appi raffineria di ancona s.p.a.

REQUISITO: ZUCCHI
 CONTROLLO: -
 APPROVATO: -
 DATA: 24-10-15

AGGIUSTAMENTO CICLO DESOLFURAZIONE
 SCHEMA DI MARCA
 SEPARATORE CALDO/FREDDO

UNITA'	CONDENSATORE	RECIPIENTE	REV.	PRODOTTO
3	2	0	1	4

- NOTE:
- 1) PRESA CAMPIONE CON BOTTIGLIA CHIUSA.
 - 2) IL SIMBOLO \diamond INDICA LOGICA DI BLOCCO.
 - 3) ILLUMINARE VOLANTINO E MODIFICARE FUNZIONE VALVOLA DA FC A FO.
 - 4) DA SALA CONTROLLO E' CONSENTITA LA SOLA CHIUSURA VALVOLA. I COMANDI LOCALI DI APERTURA/CHIUSURA DEBBERO ESSERE POSIZIONATI IN ZONA SICURA.



ELENCO APPARECCHIATURE

COLONNE	POMPE	REGIMENTI	SCAMBiatori
T-3102	P-3105A/B	D-3102A/B	E-3105
	P-3106	D-3107	E-3106A/B
			E-3107A/B

app raffineria di ancona s.p.a.

REDAZIONE ZUCCHI

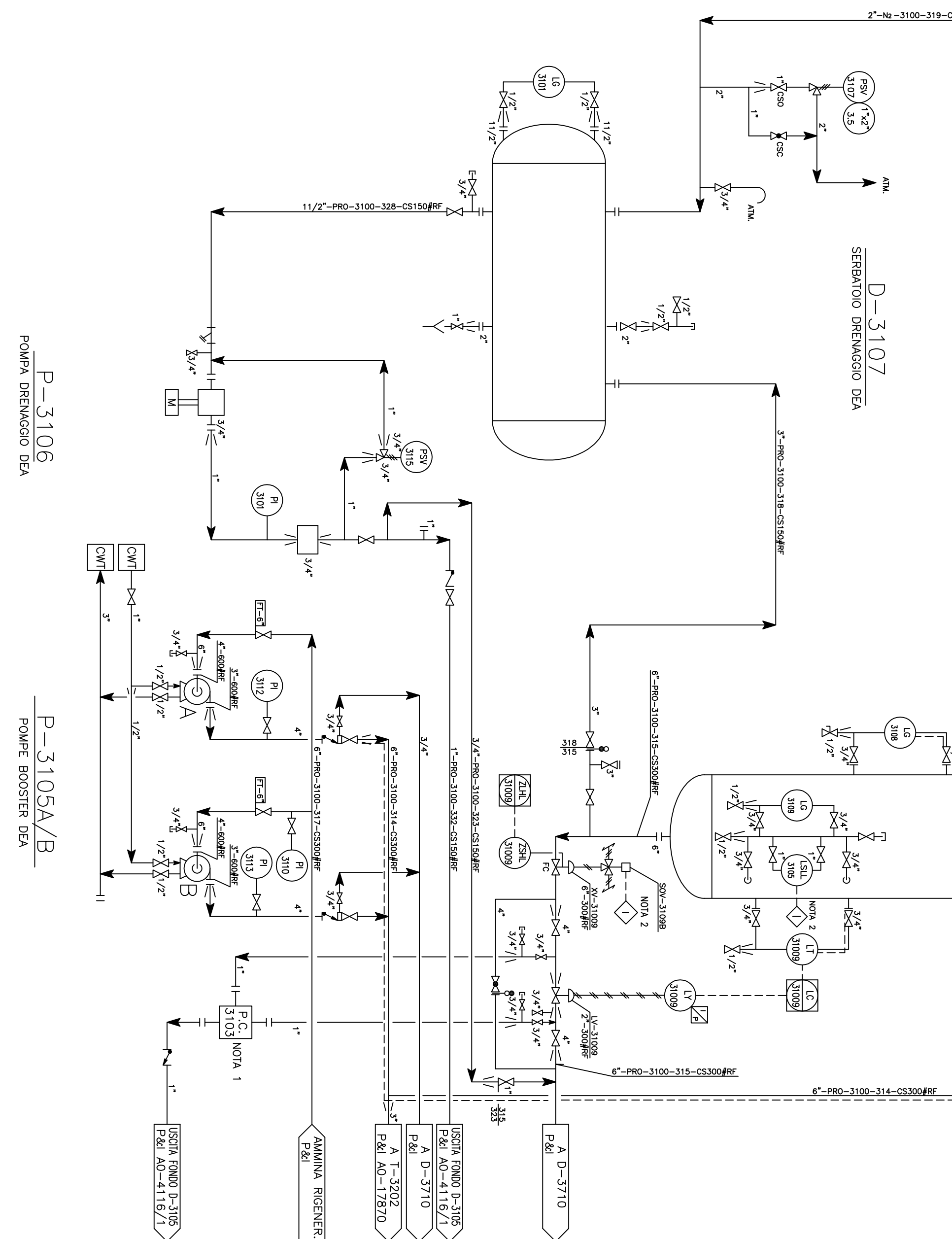
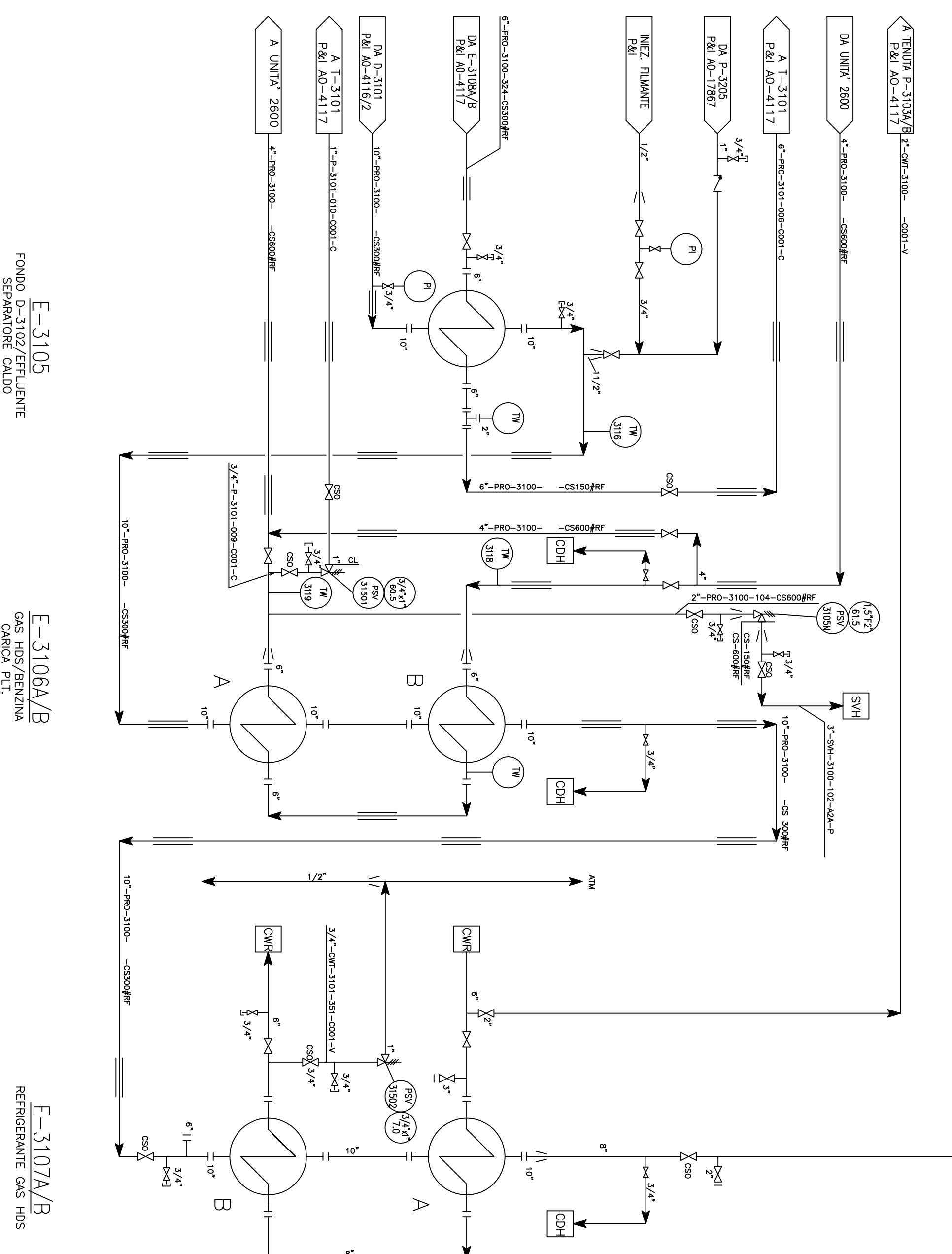
CONTRATTO 24-03-15

APPROVATO

DATA 24-03-15

AGGIORNAMENTO CICLO DESOLFURAZIONE
SCHEMA DI MARCA UNIV. 3100
SEPARATORE FREDDO LAVAGGIO GAS

UNIV. 3100
SEPARATORE FREDDO LAVAGGIO GAS
REDAZIONE ZUCCHI
DATA 24-03-15



ELENCO APPARECCHIATURE

COLONNE	POMPE	REGIMENTI	SCAMBiatori
T-3102	P-3105A/B	D-3102A/B	E-3105
	P-3106	D-3107	E-3106A/B
			E-3107A/B

E-3105 FONDO D-3102/EFFLUENTE SEPARATORE CALDO

E-3106A/B GAS HOS/GENZINA CARICA P.I.T.

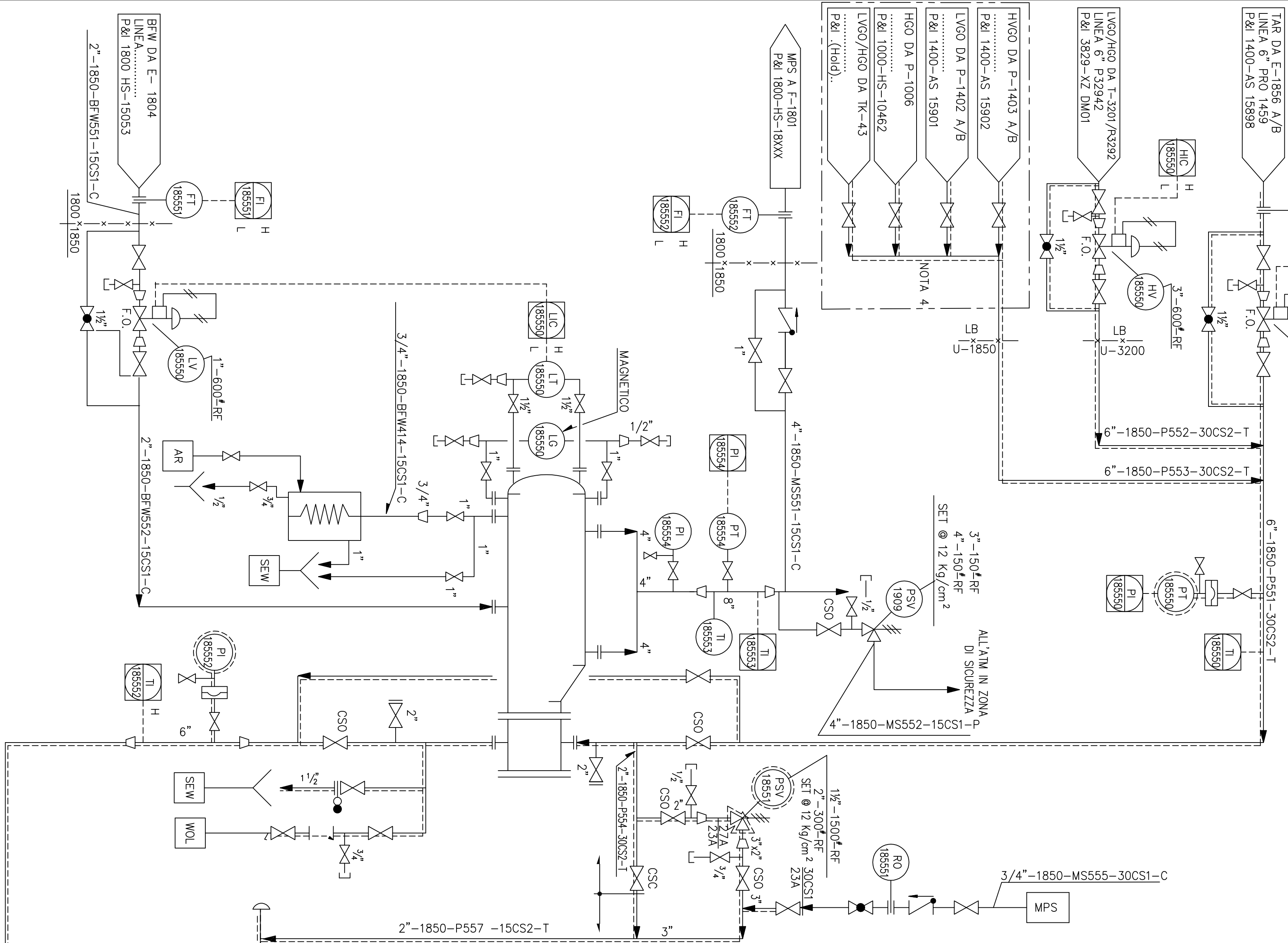
E-3107A/B REFRIGERANTE GAS HOS

P-3106 POMPA DRENAGGIO DEA

P-3105A/B POMPA BOOSTER DEA

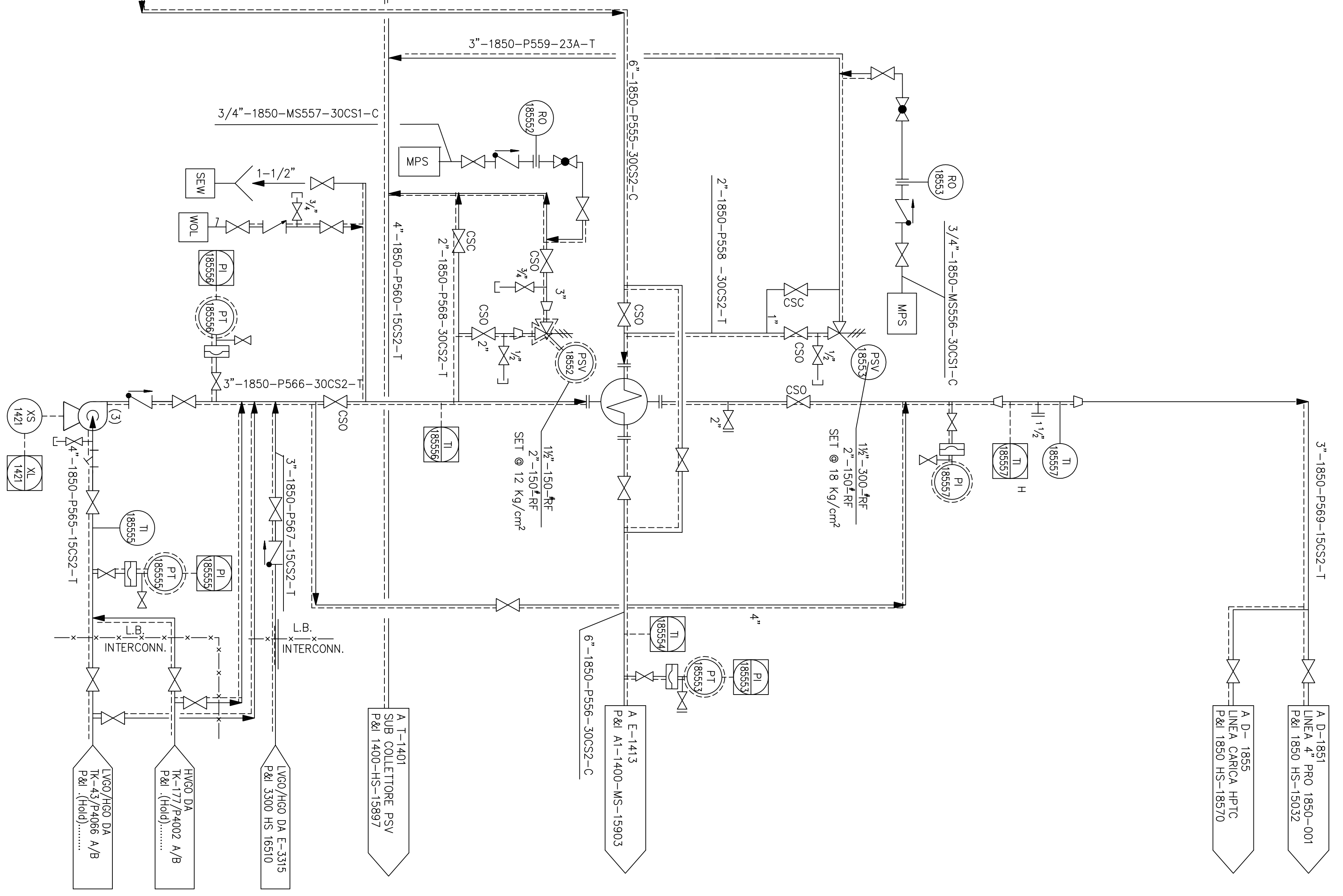
ex E-1909 (1)

GENERATORE
VAPORE M.P.



ex E-1905 (1)

PRERISCALDATORE
CARICA T.C.



NOTE

- ORIGINI E DESTINAZIONI SI RIFERISCONO AGLI SCHEMI DI MARCA ATTUALI, DA SOSTITUIRE IN FASE DI INGEGNERIA CON SCHEMI DI INTERCONNECTING E INDICAZIONE IIE-IMS (GIÀ REALIZZATI).
- NUMERAZIONE PRELIMINARE LINEE E STRUMENTI IN SERIE 550, DA UNIFORMARE IN FASE DI PROGETTAZIONE DI DETTAGLIO CON QUELLA DELL'UNITÀ TC/HPTC.
- 1) APPARECCHIATURA ESISTENTE RILOCATA.
- 2) POMPA ESISTENTE RILOCATA, CON BARILOTTO DI TENUTA, IN MARCA OCCASIONALE.
- 3) DETTAGLIO TENUTA: VEDI STANDARD DI RAFFINERIA
- 4) CARICA CALDA DSSA

PRELIMINARY

APPARECCHIATURE - EQUIPMENT

ex E-1905 C	P-1421
ex E-1909	

REV.	DATA	DESCRIZIONE	DIS.	CONT.	APPR.
0	FEBBRAIO 2015	EMMISSIONE DI PROCESSO	GP	VC	SK
		DESCRIZIONE	DIS.	CONT.	APPR.

SEZIONE RAFFREDDAMENTO
ADEGUAMENTO CICLO DESOLFORAZIONE



DESIGNATO	CONTROLLATO	APPROVATO	DATA
GP	VC	SK	FEBBRAIO 2015

SCALA	DIMENS.	FILE	DESIGNO N°	Fg	DI	REV.
--	--	B521-PID-01.dwg	SM-B521-01	1	1	0